

Comparaison des centres de transplantation – Evaluation semestrielle S2 2018 (données préliminaires)

swissPOD Standard Reporting

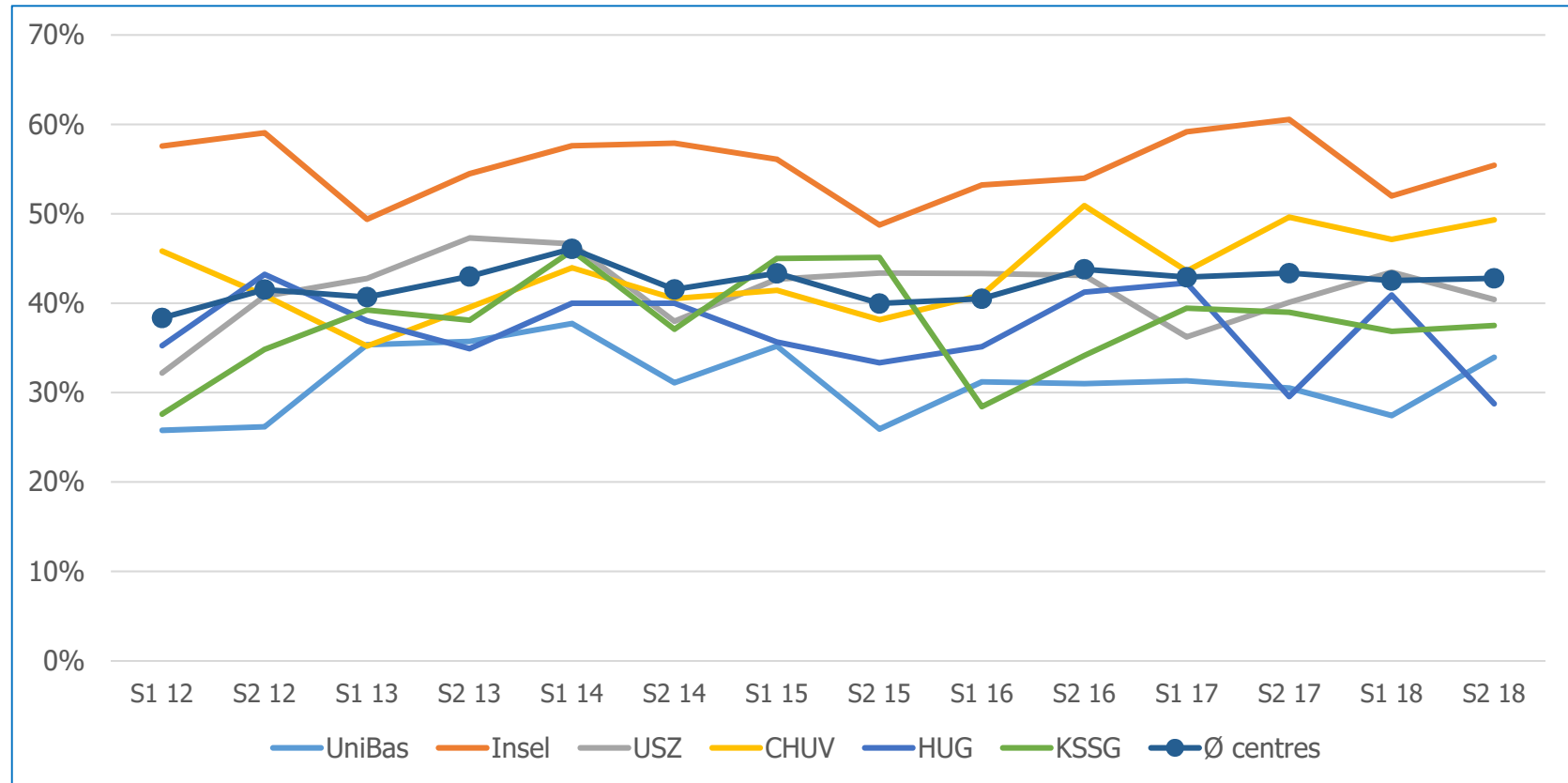
- > Population: les décès des soins intensifs des centres (adultes et pédiatriques).

Le 2^{ème} semestre 2018 DBD en bref:

- Le rendement du don est passé de 12% au 1^{er} semestre 2018 à 13% au 2^{ème} semestre 2018.
- Le taux de conversion des donneurs a augmenté par rapport au 1^{er} semestre 2018, passant de 55% à 61%. Cela signifie qu'environ 6% de patients en plus, présentant une probabilité de répondre aux critères de mort cérébrale, sont devenus donneurs d'organes.
- Le nombre de donneurs DBD dans les centres de transplantation a augmenté, passant de 41 au 1^{er} semestre 2018 à 45 au 2^{ème} semestre 2018.
- Le taux de consentement au don est de l'ordre de 35%.

DBD =	donneur en état de mort cérébrale
DCD =	donneur après arrêt cardio-circulatoire
Ø centres =	moyenne des centres
Donneur effectif (DBD) =	un patient donneur médicalement éligible au don d'organes avec consentement (patient et/ou proches)
Donneur potentiel (DBD) =	un patient sous ventilation mécanique, susceptible de répondre à tous les critères cliniques pour réaliser un diagnostic de mort cérébrale
Donneur utilisé (DBD) =	patient devenu donneur effectif et dont au moins un organe a été utilisé pour transplantation

Affections neurologiques

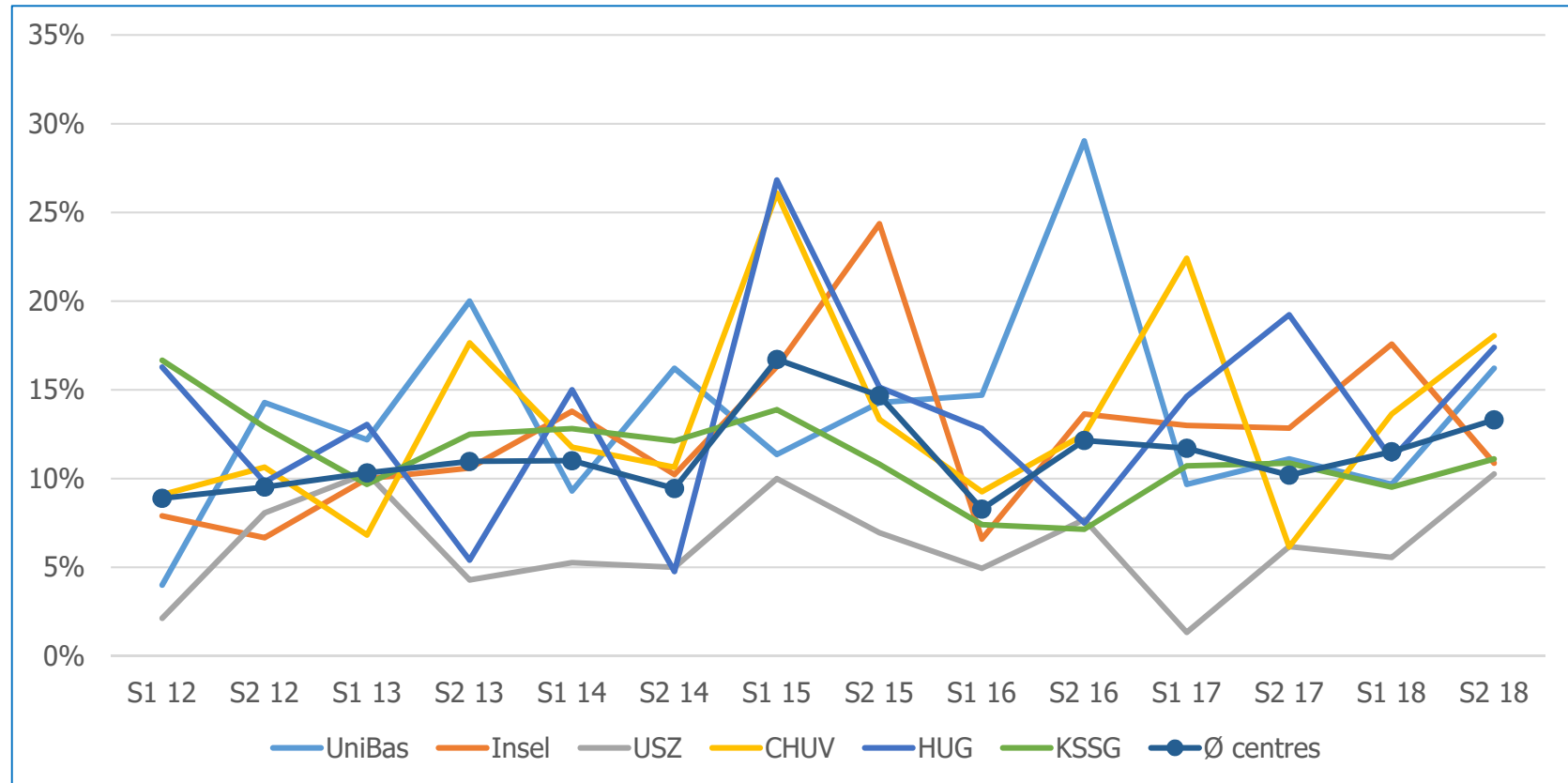


Part des décès avec affection neurologique en % du total des décès.

Affections neurologiques

	Total (n)	S1 12	S2 12	S1 13	S2 13	S1 14	S2 14	S1 15	S2 15	S1 16	S2 16	S1 17	S2 17	S1 18	S2 18
UniBas	Décès	97	107	116	98	114	119	125	108	109	100	99	118	113	109
	Affections neurol.	25	28	41	35	43	37	44	28	34	31	31	36	31	37
Insel	Décès	132	127	162	156	151	152	164	160	171	163	169	180	175	166
	Affections neurol.	76	75	80	85	87	88	92	78	91	88	100	109	91	92
USZ	Décès	146	152	159	148	163	158	164	166	187	181	207	202	207	193
	Affections neurol.	47	62	68	70	76	60	70	72	81	78	75	81	90	78
CHUV	Décès	120	115	125	129	116	116	111	118	132	110	133	131	140	146
	Affections neurol.	55	47	44	51	51	47	46	45	54	56	58	65	66	72
HUG	Décès	122	118	121	106	100	105	115	99	111	97	97	88	88	80
	Affections neurol.	43	51	46	37	40	42	41	33	39	40	41	26	36	23
KSSG	Décès	87	89	79	84	85	89	80	82	95	82	71	118	114	96
	Affections neurol.	24	31	31	32	39	33	36	37	27	28	28	46	42	36
∅ Centres	Décès	704	708	762	721	729	739	759	733	805	733	776	837	837	790
	Affections neurol.	270	294	310	310	336	307	329	293	326	321	333	363	356	338

Rendement du don DBD



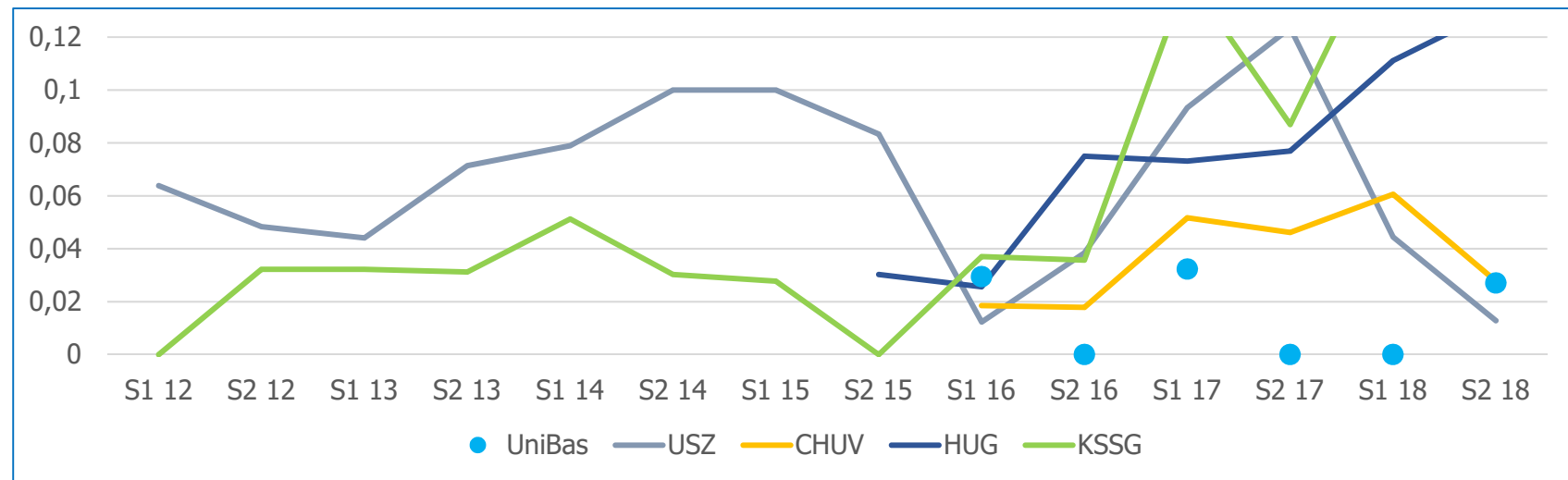
Rendement du don d'organes (donneurs effectifs par rapport au total des décès avec affection neurologique) pour les donneurs DBD.

Rendement du don DBD

	Total (n)	S1 12	S2 12	S1 13	S2 13	S1 14	S2 14	S1 15	S2 15	S1 16	S2 16	S1 17	S2 17	S1 18	S2 18
UniBas	Affections neurol.	25	28	41	35	43	37	44	28	34	31	31	36	31	37
	Effectifs*	1	4	5	7	4	6	5	4	5	9	3	4	3	6
Insel	Affections neurol.	76	75	80	85	87	88	92	78	91	88	100	109	91	92
	Effectifs	6	5	8	9	12	9	15	19	6	12	13	14	16	10
USZ	Affections neurol.	47	62	68	70	76	60	70	72	81	78	75	81	90	78
	Effectifs	1	5	7	3	4	3	7	5	4	6	1	5	5	8
CHUV	Affections neurol.	55	47	44	51	51	47	46	45	54	56	58	65	66	72
	Effectifs	5	5	3	9	6	5	12	6	5	7	13	4	9	13
HUG	Affections neurol.	43	51	46	37	40	42	41	33	39	40	41	26	36	23
	Effectifs	7	5	6	2	6	2	11	5	5	3	6	5	4	4
KSSG	Affections neurol.	24	31	31	32	39	33	36	37	27	28	28	46	42	36
	Effectifs	4	4	3	4	5	4	5	4	2	2	3	5	4	4
Ø Centres	Affections neurol.	270	294	310	310	336	307	329	293	326	321	333	363	356	338
	Effectifs	24	28	32	34	37	29	55	43	27	39	39	37	41	45

* Donneurs effectifs

Rendement du don DCD

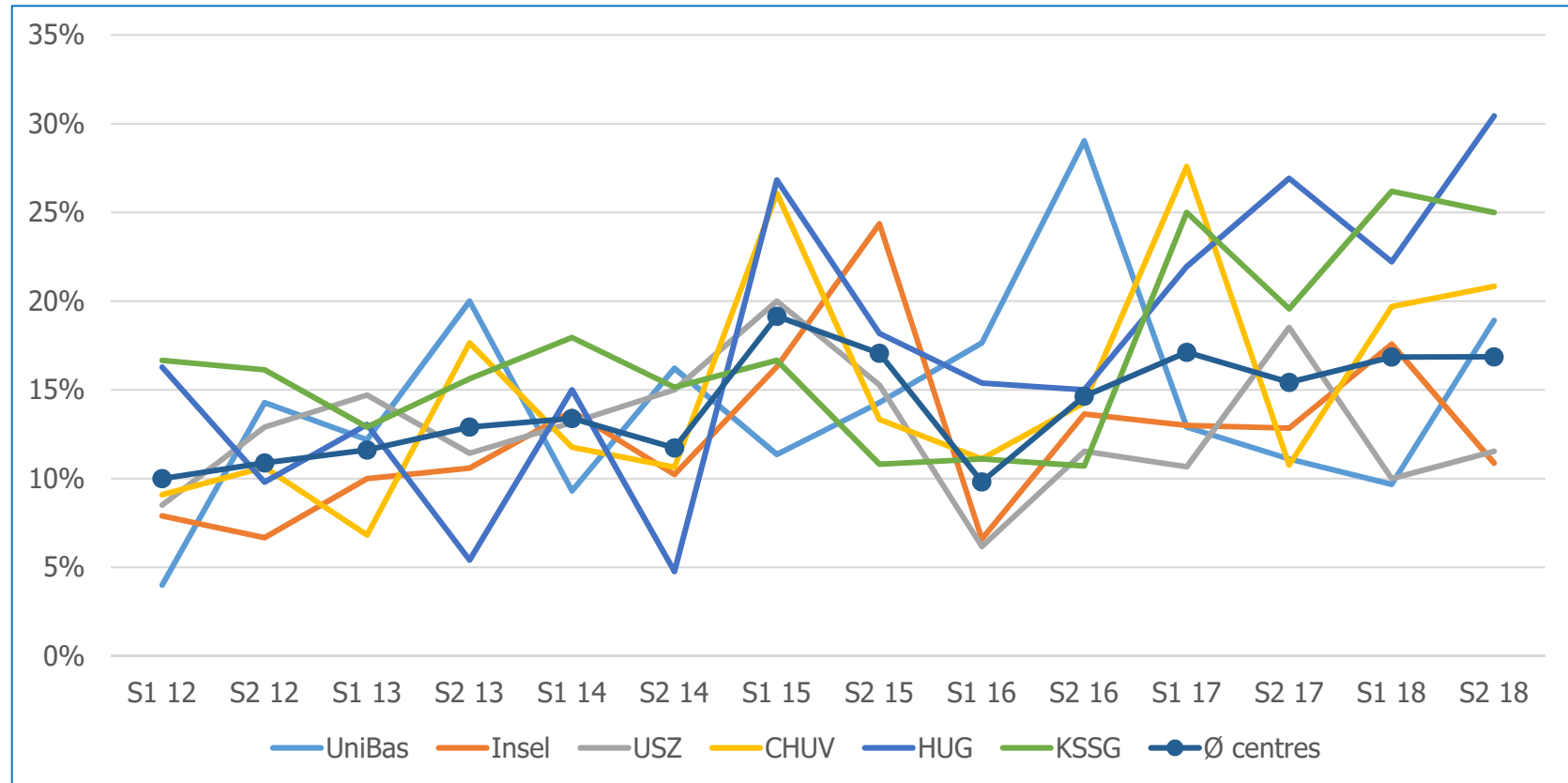


Rendement du don d'organes (donneurs effectifs par rapport au total des décès avec affection neurologique) pour les donneurs DCD.

	Total (n)	S1 12	S2 12	S1 13	S2 13	S1 14	S2 14	S1 15	S2 15	S1 16	S2 16	S1 17	S2 17	S1 18	S2 18
UniBas	Affections neurol.									34		31	36	31	37
	Effectifs*									1		1	0	0	1
USZ	Affections neurol.	47	62	68	70	76	60	70	72	81	78	75	81	90	78
	Effectifs	3	3	3	5	6	6	7	6	1	3	7	10	4	1
CHUV	Affections neurol.									54	56	58	65	66	72
	Effectifs									1	1	3	3	4	2
HUG	Affections neurol.								33	39	40	41	26	36	23
	Effectifs								1	1	3	3	2	4	3
KSSG	Affections neurol.	24	31	31	32	39	33	36	37	27	28	28	46	42	36
	Effectifs	0	1	1	1	2	1	1	0	1	1	4	4	7	8

* Donneurs effectifs

Rendement du don DBD & DCD



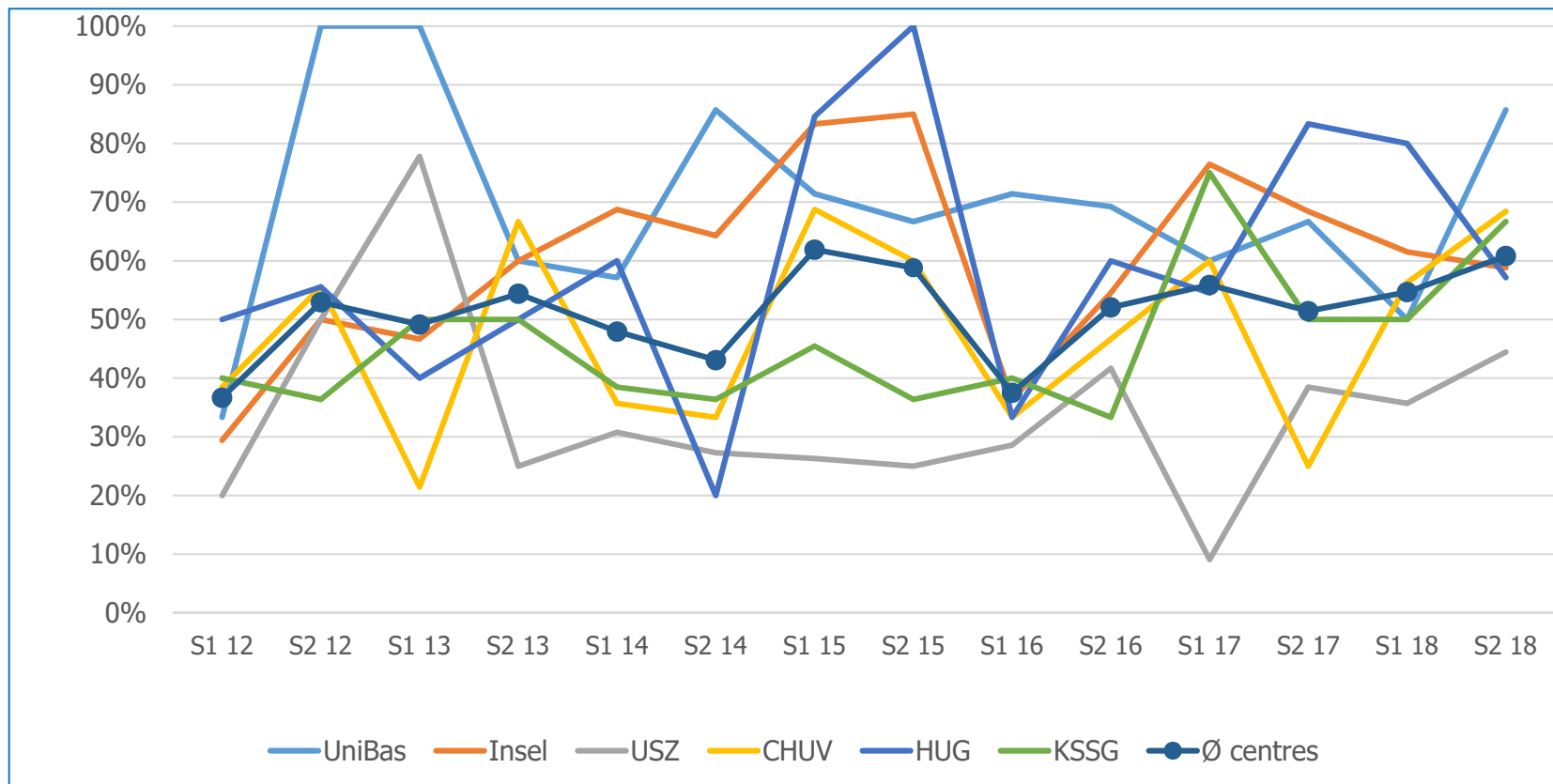
Rendement du don d'organes (donneurs effectifs par rapport au total des décès avec affection neurologique) pour les donneurs DBD & DCD.

Rendement du don DBD & DCD

	Total (n)	S1 12	S2 12	S1 13	S2 13	S1 14	S2 14	S1 15	S2 15	S1 16	S2 16	S1 17	S2 17	S1 18	S2 18
Unibas	Affections neurol.	25	28	41	35	43	37	44	28	34	31	31	36	31	37
	Effectifs*	1	4	5	7	4	6	5	4	6	9	4	4	3	7
Insel	Affections neurol.	76	75	80	85	87	88	92	78	91	88	100	109	91	92
	Effectifs	6	5	8	9	12	9	15	19	6	12	13	14	16	10
USZ	Affections neurol.	47	62	68	70	76	60	70	72	81	78	75	81	90	78
	Effectifs	4	8	10	8	10	9	14	11	5	9	8	15	9	9
CHUV	Affections neurol.	55	47	44	51	51	47	46	45	54	56	58	65	66	72
	Effectifs	5	5	3	9	6	5	12	6	6	8	16	7	13	15
HUG	Affections neurol.	43	51	46	37	40	42	41	33	39	40	41	26	36	23
	Effectifs	7	5	6	2	6	2	11	6	6	6	9	7	8	7
KSSG	Affections neurol.	24	31	31	32	39	33	36	37	27	28	28	46	42	36
	Effectifs	4	5	4	5	7	5	6	4	3	3	7	9	11	9
∅ Centres	Affections neurol.	270	294	310	310	336	307	329	293	326	321	333	363	348	338
	Effectifs	27	32	36	40	45	36	63	50	32	47	57	56	60	57

* Donneurs effectifs

Taux de conversion DBD



Le taux de conversion (en %) : nombre de donneurs utilisés divisé par le nombre de donneurs potentiels.

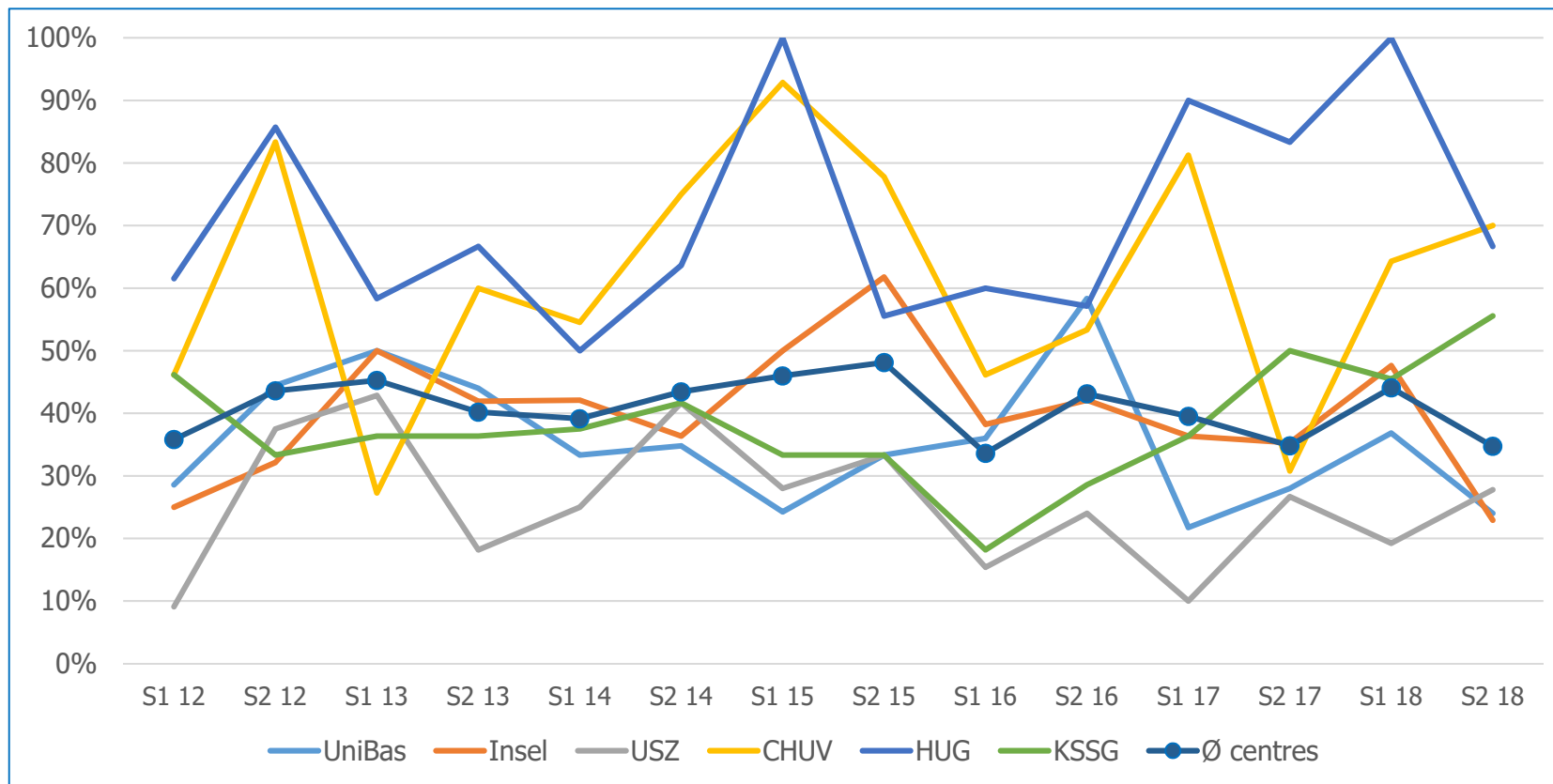
Taux de conversion DBD

	Total (n)	S1 12	S2 12	S1 13	S2 13	S1 14	S2 14	S1 15	S2 15	S1 16	S2 16	S1 17	S2 17	S1 18	S2 18
Unibas	Potentiel*	3	4	5	10	7	7	7	6	7	13	5	6	6	7
	Utilisé**	1	4	5	6	4	6	5	4	5	9	3	4	3	6
Insel	Potentiel	17	10	15	15	16	14	18	20	11	22	17	19	26	17
	Utilisé	5	5	7	9	11	9	15	17	4	12	13	13	16	10
USZ	Potentiel	5	8	9	8	13	11	19	16	14	12	11	13	14	18
	Utilisé	1	4	7	2	4	3	5	4	4	5	1	5	5	8
CHUV	Potentiel	13	9	14	12	14	12	16	10	15	15	20	16	16	19
	Utilisé	5	5	3	8	5	4	11	6	5	7	12	4	9	13
HUG	Potentiel	12	9	10	4	10	10	13	5	12	5	11	6	5	7
	Utilisé	6	5	4	2	6	2	11	5	4	3	6	5	4	4
KSSG	Potentiel	10	11	6	8	13	11	11	11	5	6	4	10	8	6
	Utilisé	4	4	3	4	5	4	5	4	2	2	3	5	4	4
Centres	Potentiel	60	51	59	57	73	65	84	68	64	73	68	70	75	74
	Utilisé	22	27	29	31	35	28	52	40	24	38	38	36	41	45

* Donneur potentiel

** Donneur utilisé

Taux de consentement DBD

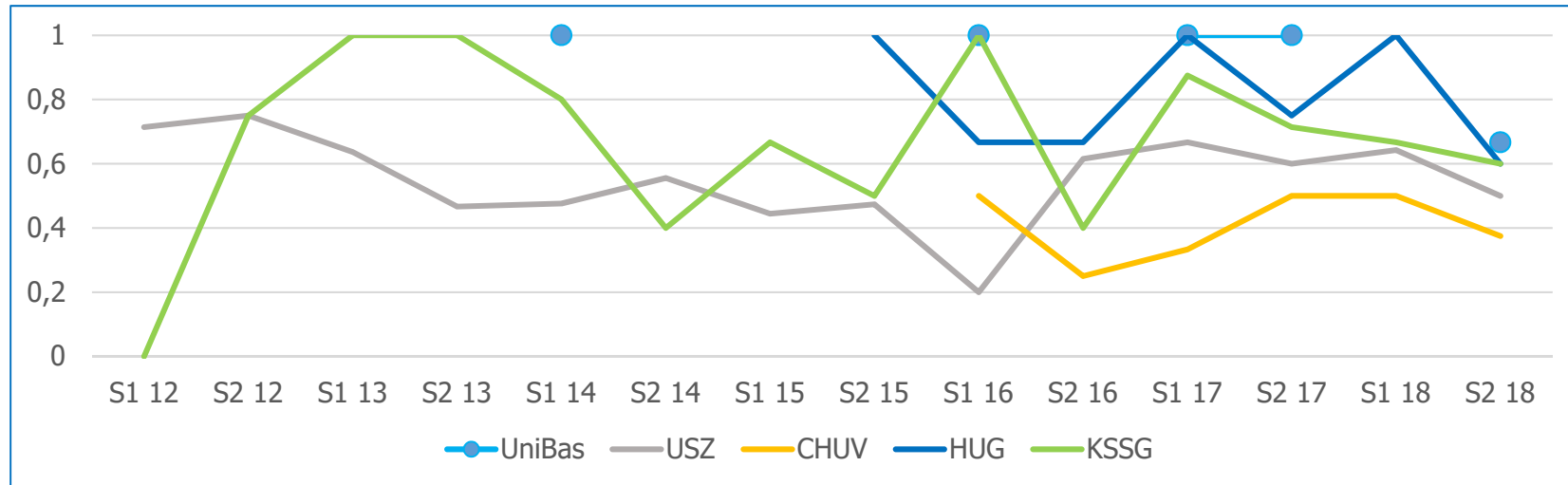


Taux de consentement en % par centre de transplantation et semestre.

Taux de consentement DBD

	Total (n)	S1 12	S2 12	S1 13	S2 13	S1 14	S2 14	S1 15	S2 15	S1 16	S2 16	S1 17	S2 17	S1 18	S2 18
Unibas	Approche	7	9	20	25	18	23	33	24	25	24	23	25	19	25
	Consentement	2	4	10	11	6	8	8	8	9	14	5	7	7	6
Insel	Approche	24	28	20	31	38	33	36	34	34	38	44	51	42	48
	Consentement	6	9	10	13	16	12	18	21	13	16	16	18	20	11
USZ	Approche	11	16	21	22	20	12	25	18	26	25	20	30	26	36
	Consentement	1	6	9	4	5	5	7	6	4	6	2	8	5	10
CHUV	Approche	13	6	11	15	11	8	14	9	13	15	16	13	14	20
	Consentement	6	5	3	9	6	6	13	7	6	8	13	4	9	14
HUG	Approche	13	7	12	3	12	11	11	9	10	7	10	6	6	6
	Consentement	8	6	7	2	6	7	11	5	6	4	9	5	6	4
KSSG	Approche	13	12	11	11	16	12	18	12	11	7	11	10	11	9
	Consentement	6	4	4	4	6	5	6	4	2	2	4	5	5	5
Ø Centres	Approche	81	78	95	107	115	99	137	106	119	116	124	135	118	144
	Consentement	29	34	43	43	45	43	63	51	40	50	49	47	52	50

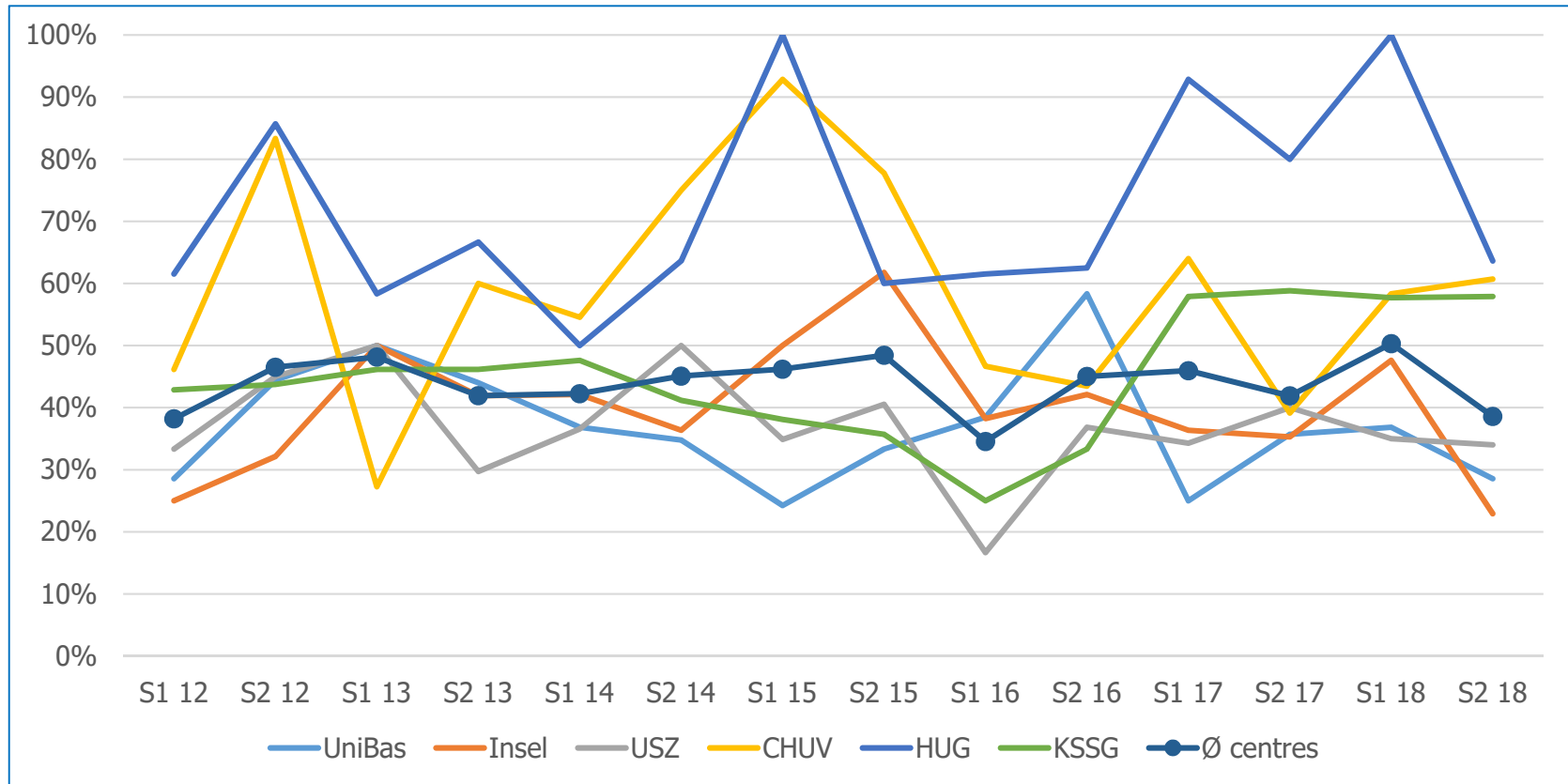
Taux consentement DCD



Taux de consentement en % par centre avec un programme DCD et par semestre.

	Total (n)	S1 12	S2 12	S1 13	S2 13	S1 14	S2 14	S1 15	S2 15	S1 16	S2 16	S1 17	S2 17	S1 18	S2 18
UniBas	Approche					1				1		1	3	0	3
	Consentement					1				1		1	3	0	2
USZ	Approche	7	4	11	15	21	18	18	19	10	13	15	20	14	14
	Consentement	5	3	7	7	10	10	8	9	2	8	10	12	9	7
CHUV	Approche									2	8	9	10	10	8
	Consentement									1	2	3	5	5	3
HUG	Approche								1	3	9	4	4	6	5
	Consentement								1	2	6	4	3	6	3
KSSG	Approche	1	4	2	2	5	5	3	2	1	5	8	7	15	10
	Consentement	0	3	2	2	4	2	2	1	1	2	7	5	10	6

Taux de consentement DBD & DCD



Taux de consentement en % par centre de transplantation et semestre.

Taux de consentement DBD & DCD

	Total (n)	S1 12	S2 12	S1 13	S2 13	S1 14	S2 14	S1 15	S2 15	S1 16	S2 16	S1 17	S2 17	S1 18	S2 18
Unibas	Approche	7	9	20	25	19	23	33	24	26	24	24	28	19	28
	Consentement	2	4	10	11	7	8	8	8	10	14	6	10	7	8
Insel	Approche	24	28	20	31	38	33	36	34	34	38	44	51	42	48
	Consentement	6	9	10	13	16	12	18	21	13	16	16	18	20	11
USZ	Approche	18	20	32	37	41	30	43	37	36	38	35	50	40	50
	Consentement	6	9	16	11	15	15	15	15	6	14	12	20	14	17
CHUV	Approche	13	6	11	15	11	8	14	9	15	23	25	23	24	28
	Consentement	6	5	3	9	6	6	13	7	7	10	16	9	14	17
HUG	Approche	13	7	12	3	12	11	11	10	13	16	14	10	12	11
	Consentement	8	6	7	2	6	7	11	6	8	10	13	8	12	7
KSSG	Approche	14	16	13	13	21	17	21	14	12	12	19	17	26	19
	Consentement	6	7	6	6	10	7	8	5	3	4	11	10	15	11
Ø Centres	Approche	89	86	108	124	142	122	158	128	136	151	161	179	163	184
	Consentement	34	40	52	52	60	55	73	62	47	68	74	75	82	71