

Comparaison des centres de transplantation – Evaluation semestrielle S2 2019 (données préliminaires)

swissPOD Standard Reporting

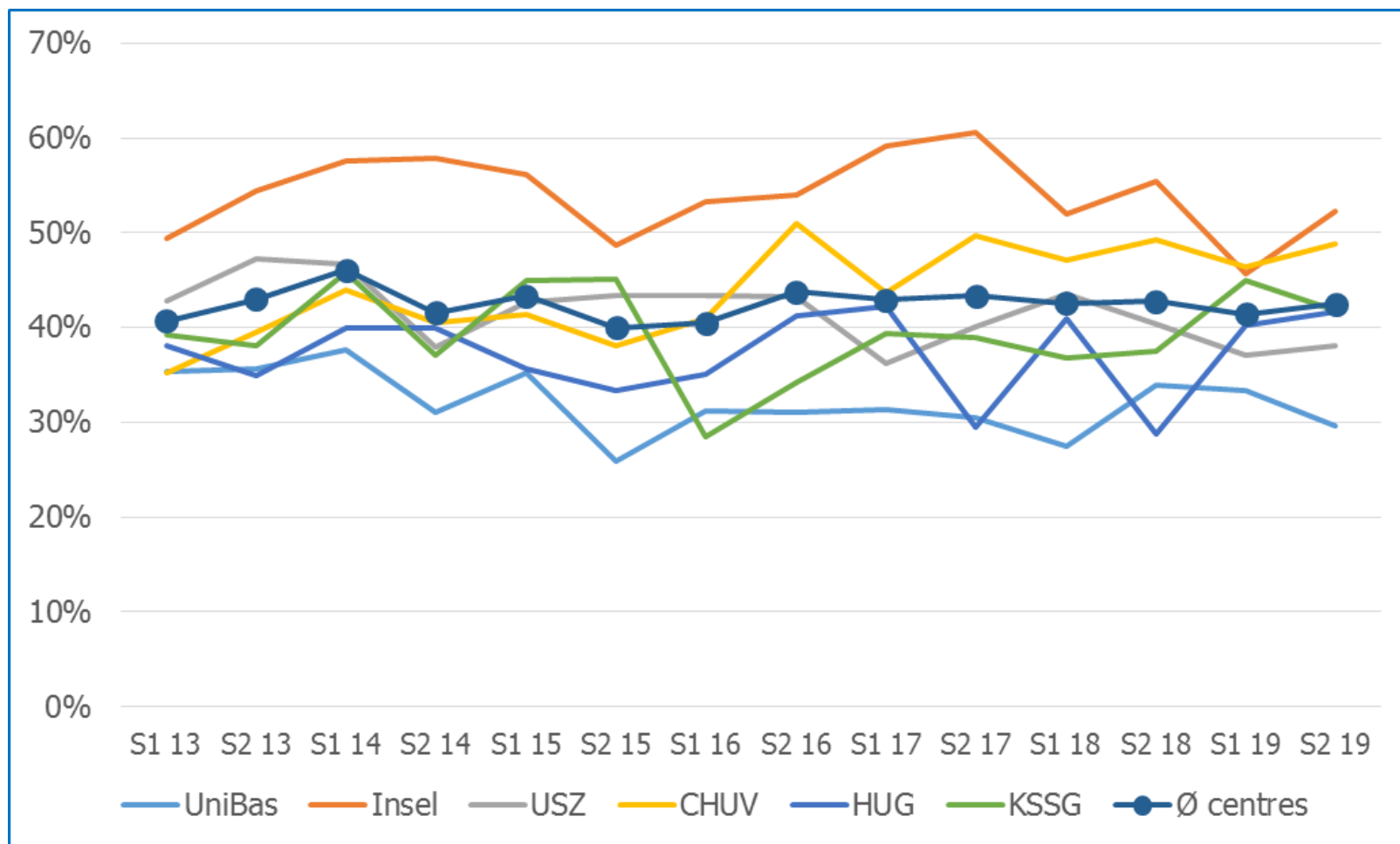
- > Population: les décès des soins intensifs des centres (adultes et pédiatriques).

Le 2^{ème} semestre 2019 DBD en bref:

- Le rendement du don est passé de 10% au 1^{er} semestre 2019 à 8% au 2^{ème} semestre 2019.
- Le taux de conversion des donneurs a diminué par rapport au 1^{er} semestre 2019, passant de 60% à 43%. Cela signifie qu'environ 17% de patients en moins, présentant une probabilité de répondre aux critères de mort cérébrale, ne sont pas devenus donneurs d'organes.
- Le nombre de donneurs DBD dans les centres de transplantation a diminué, passant de 34 au 1^{er} semestre 2019 à 28 au 2^{ème} semestre 2019.
- Le taux de consentement au don est de l'ordre de 32%.

DBD =	donneur en état de mort cérébrale
DCD =	donneur après arrêt cardio-circulatoire
Ø centres =	moyenne des centres
Donneur effectif (DBD) =	un patient donneur médicalement éligible au don d'organes avec consentement (patient et/ou proches)
Donneur potentiel (DBD) =	un patient sous ventilation mécanique/intubé, susceptible de répondre à tous les critères cliniques pour réaliser un diagnostic de mort cérébrale
Donneur utilisé (DBD) =	patient devenu donneur effectif et dont au moins un organe a été utilisé pour transplantation

Affections neurologiques

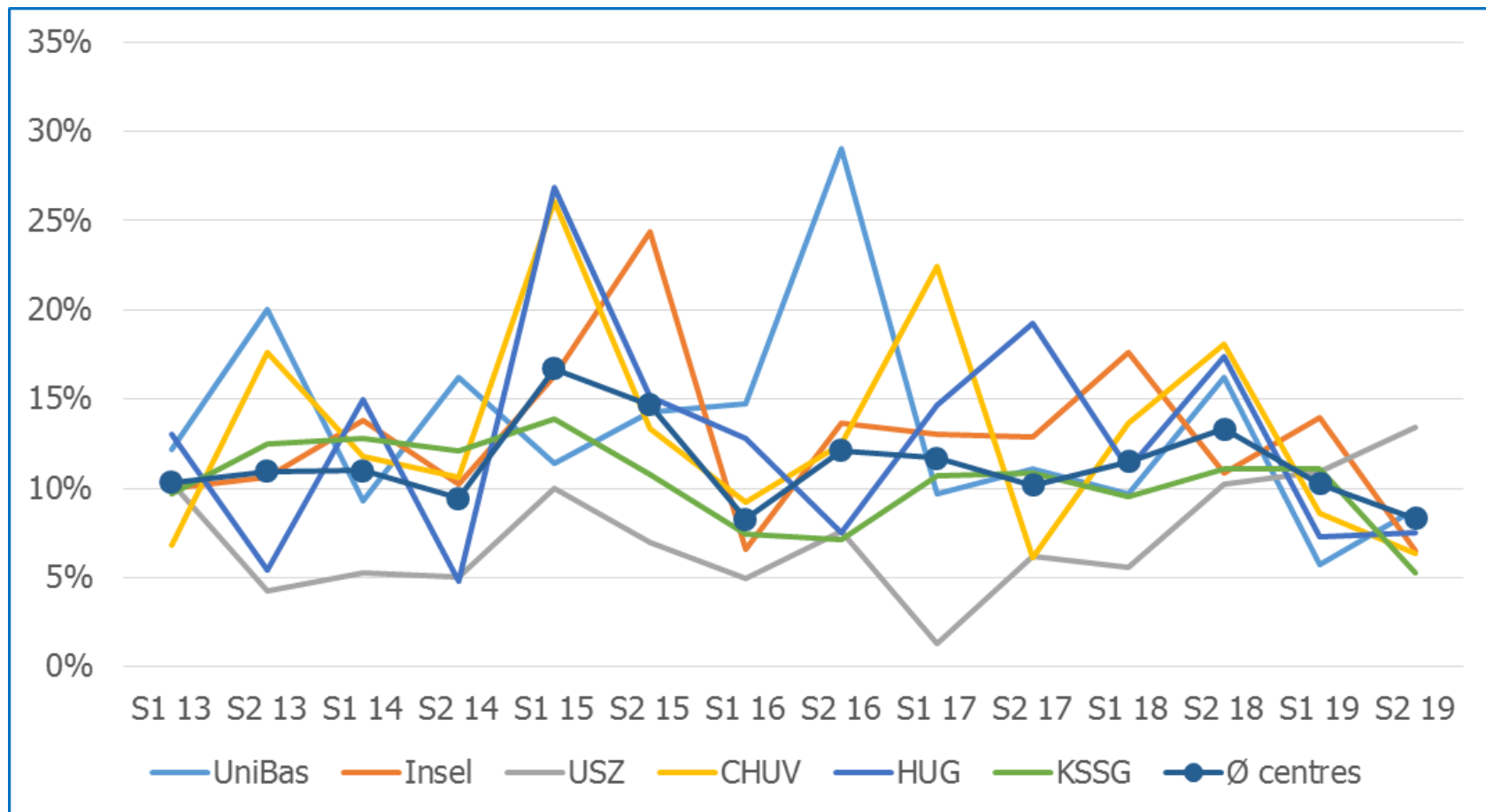


Part des décès avec affection neurologique en % du total des décès.

Affections neurologiques

	Total (n)	S1 13	S2 13	S1 14	S2 14	S1 15	S2 15	S1 16	S2 16	S1 17	S2 17	S1 18	S2 18	S1 19	S2 19
UniBas	Décès	116	98	114	119	125	108	109	100	99	118	113	109	105	115
	Affections neurol.	41	35	43	37	44	28	34	31	31	36	31	37	35	34
Insel	Décès	162	156	151	152	164	160	171	163	169	180	175	166	188	176
	Affections neurol.	80	85	87	88	92	78	91	88	100	109	91	92	86	92
USZ	Décès	159	148	163	158	164	166	187	181	207	202	207	193	197	215
	Affections neurol.	68	70	76	60	70	72	81	78	75	81	90	78	73	82
CHUV	Décès	125	129	116	116	111	118	132	110	133	131	140	146	151	129
	Affections neurol.	44	51	51	47	46	45	54	56	58	65	66	72	70	63
HUG	Décès	121	106	100	105	115	99	111	97	97	88	88	80	102	96
	Affections neurol.	46	37	40	42	41	33	39	40	41	26	36	23	41	40
KSSG	Décès	79	84	85	89	80	82	95	82	71	118	114	96	80	91
	Affections neurol.	31	32	39	33	36	37	27	28	28	46	42	36	36	38
Ø Centres	Décès	762	721	729	739	759	733	805	733	776	837	837	790	823	822
	Affections neurol.	310	310	336	307	329	293	326	321	333	363	356	338	341	349

Rendement du don DBD

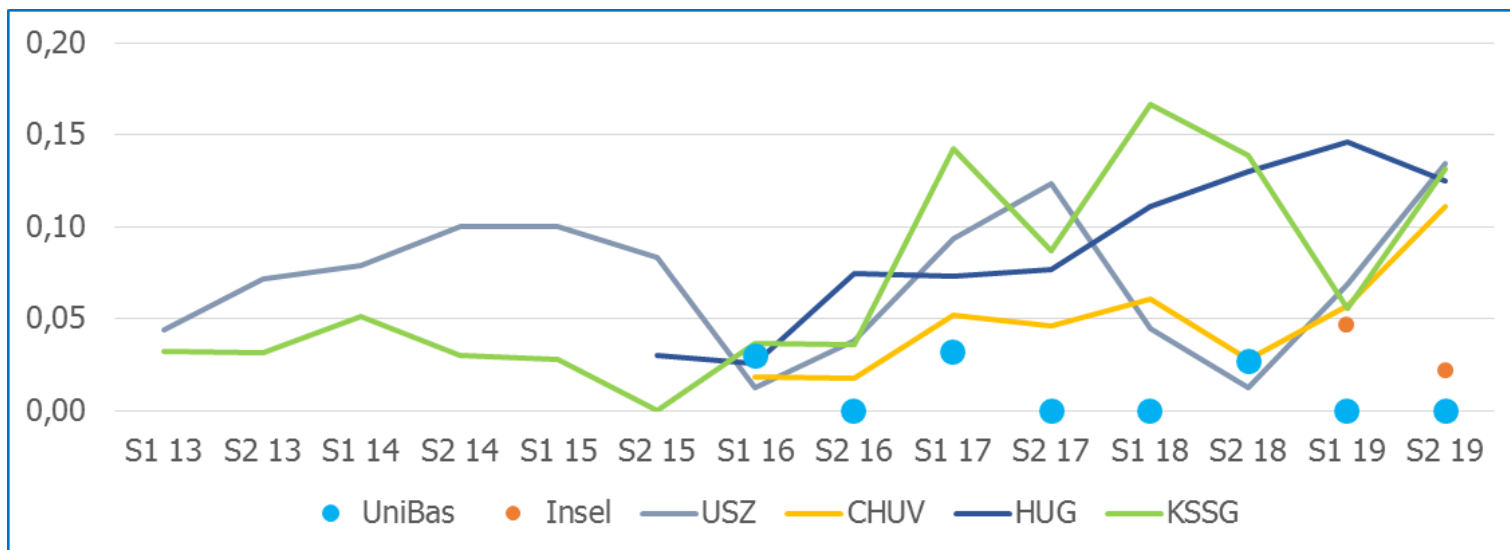


Rendement du don d'organes (donneurs effectifs par rapport au total des décès avec affection neurologique) pour les donneurs DBD.

Rendement du don DBD

	Total (n)	S1 13	S2 13	S1 14	S2 14	S1 15	S2 15	S1 16	S2 16	S1 17	S2 17	S1 18	S2 18	S1 19	S2 19
UniBas	Affections neuropathologiques	41	35	43	37	44	28	34	31	31	36	31	37	35	34
	Donneurs effectifs	5	7	4	6	5	4	5	9	3	4	3	6	2	3
Insel	Affections neuropathologiques	80	85	87	88	92	78	91	88	100	109	91	92	86	92
	Donneurs effectifs	8	9	12	9	15	19	6	12	13	14	16	10	12	6
USZ	Affections neuropathologiques	68	70	76	60	70	72	81	78	75	81	90	78	73	82
	Donneurs effectifs	7	3	4	3	7	5	4	6	1	5	5	8	8	11
CHUV	Affections neuropathologiques	44	51	51	47	46	45	54	56	58	65	66	72	70	63
	Donneurs effectifs	3	9	6	5	12	6	5	7	13	4	9	13	6	4
HUG	Affections neuropathologiques	46	37	40	42	41	33	39	40	41	26	36	23	41	40
	Donneurs effectifs	6	2	6	2	11	5	5	3	6	5	4	4	3	3
KSSG	Affections neuropathologiques	31	32	39	33	36	37	27	28	28	46	42	36	36	38
	Donneurs effectifs	3	4	5	4	5	4	2	2	3	5	4	4	4	2
Ø Centres	Affections neuropathologiques	310	310	336	307	329	293	326	321	333	363	356	338	341	349
	Donneurs effectifs	32	34	37	29	55	43	27	39	39	37	41	45	35	29

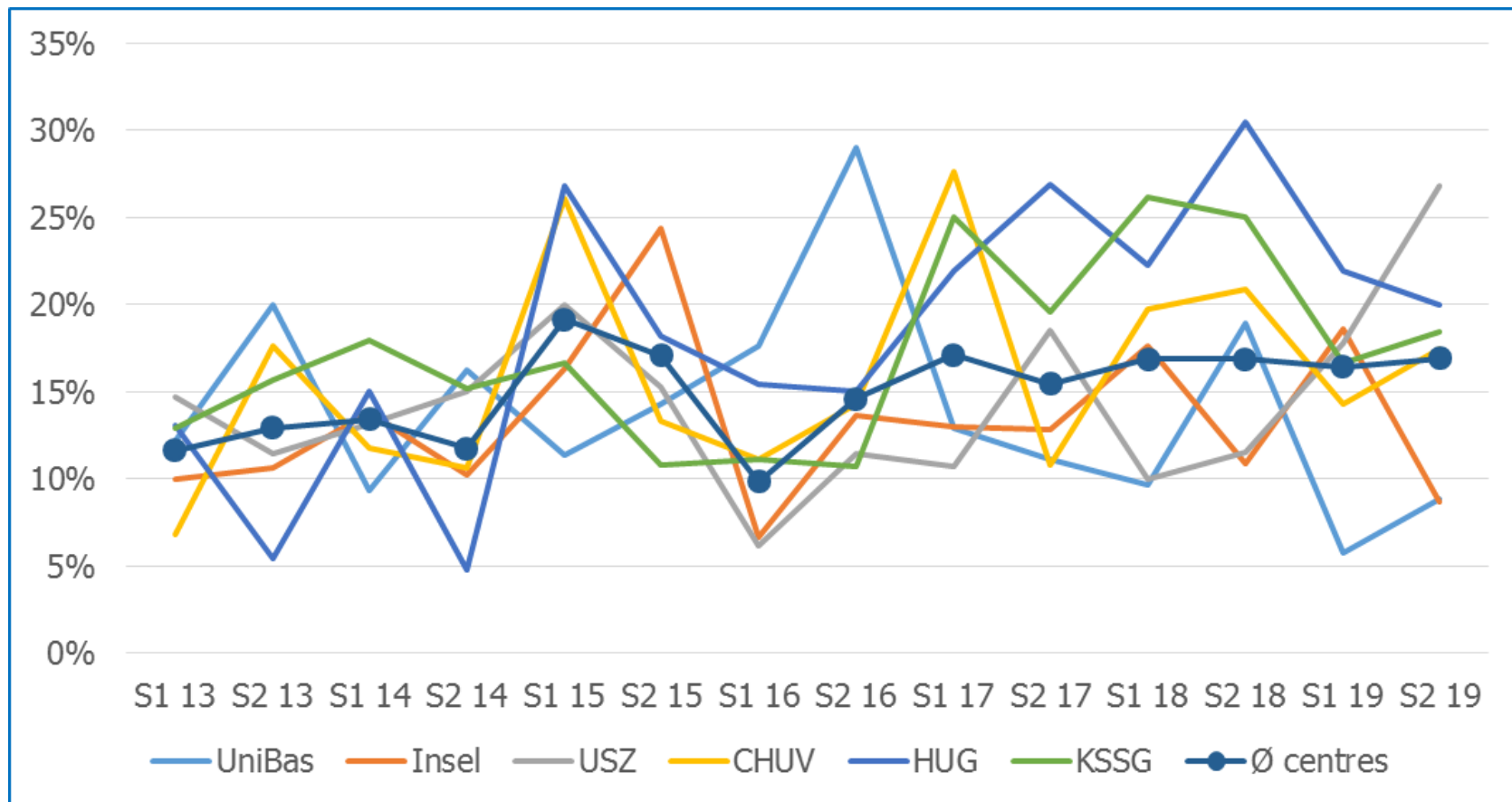
Rendement du don DCD



Rendement du don d'organes (donneurs effectifs par rapport au total des décès avec affection neurologique) pour les donneurs DCD.

	Total (n)	S1 13	S2 13	S1 14	S2 14	S1 15	S2 15	S1 16	S2 16	S1 17	S2 17	S1 18	S2 18	S1 19	S2 19
UniBas	Affections neurol.							34		31	36	31	37	35	34
	Donneurs effectifs							1		1	0	0	1		
Insel	Affections neurol.	80	85	87	88	92	78	91	88	100	109	91	92	86	92
	Donneurs effectifs													4	2
USZ	Affections neurol.	68	70	76	60	70	72	81	78	75	81	90	78	73	82
	Donneurs effectifs	3	5	6	6	7	6	1	3	7	10	4	1	5	11
CHUV	Affections neurol.							54	56	58	65	66	72	70	63
	Donneurs effectifs							1	1	3	3	4	2	4	7
HUG	Affections neurol.						33	39	40	41	26	36	23	41	40
	Donneurs effectifs						1	1	3	3	2	4	3	6	5
KSSG	Affections neurol.	31	32	39	33	36	37	27	28	28	46	42	36	36	38
	Donneurs effectifs	1	1	2	1	1	0	1	1	4	4	7	8	2	5

Rendement du don DBD & DCD

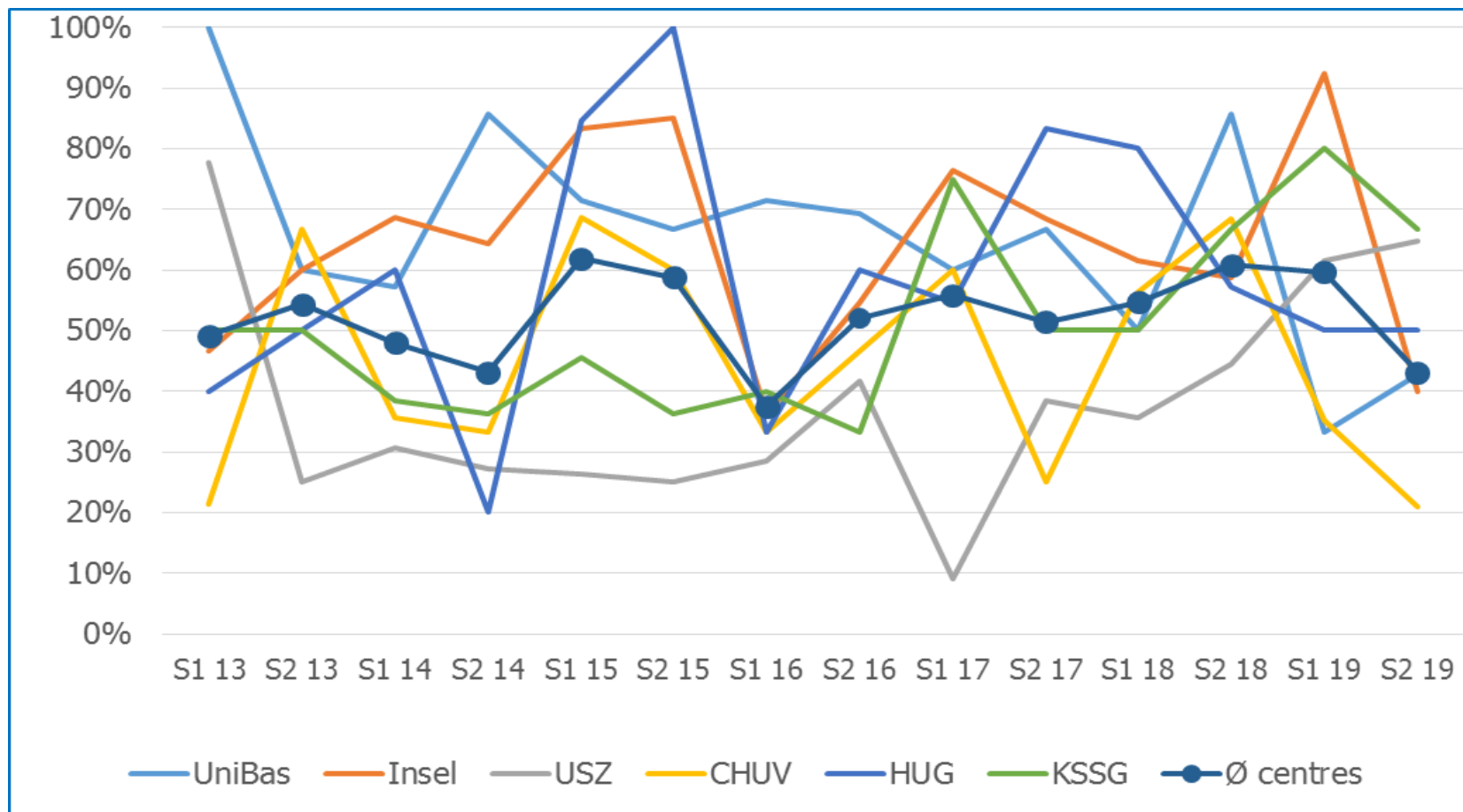


Rendement du don d'organes (donneurs effectifs par rapport au total des décès avec affection neurologique) pour les donneurs DBD & DCD.

Rendement du don DBD & DCD

	Total (n)	S1 13	S2 13	S1 14	S2 14	S1 15	S2 15	S1 16	S2 16	S1 17	S2 17	S1 18	S2 18	S1 19	S2 19
Unibas	Affections neurol.	41	35	43	37	44	28	34	31	31	36	31	37	35	34
	Donneurs effectifs	5	7	4	6	5	4	6	9	4	4	3	7	2	3
Insel	Affections neurol.	80	85	87	88	92	78	91	88	100	109	91	92	86	92
	Donneurs effectifs	8	9	12	9	15	19	6	12	13	14	16	10	16	8
USZ	Affections neurol.	68	70	76	60	70	72	81	78	75	81	90	78	73	82
	Donneurs effectifs	10	8	10	9	14	11	5	9	8	15	9	9	13	22
CHUV	Affections neurol.	44	51	51	47	46	45	54	56	58	65	66	72	70	63
	Donneurs effectifs	3	9	6	5	12	6	6	8	16	7	13	15	10	11
HUG	Affections neurol.	46	37	40	42	41	33	39	40	41	26	36	23	41	40
	Donneurs effectifs	6	2	6	2	11	6	6	6	9	7	8	7	9	8
KSSG	Affections neurol.	31	32	39	33	36	37	27	28	28	46	42	36	36	38
	Donneurs effectifs	4	5	7	5	6	4	3	3	7	9	11	9	6	7
Ø Centres	Affections neurol.	310	310	336	307	329	293	326	321	333	363	348	338	341	349
	Donneurs effectifs	36	40	45	36	63	50	32	47	57	56	60	57	56	59

Taux de conversion DBD



Le taux de conversion (en %) : nombre de donneurs utilisés divisé par le nombre de donneurs potentiels.

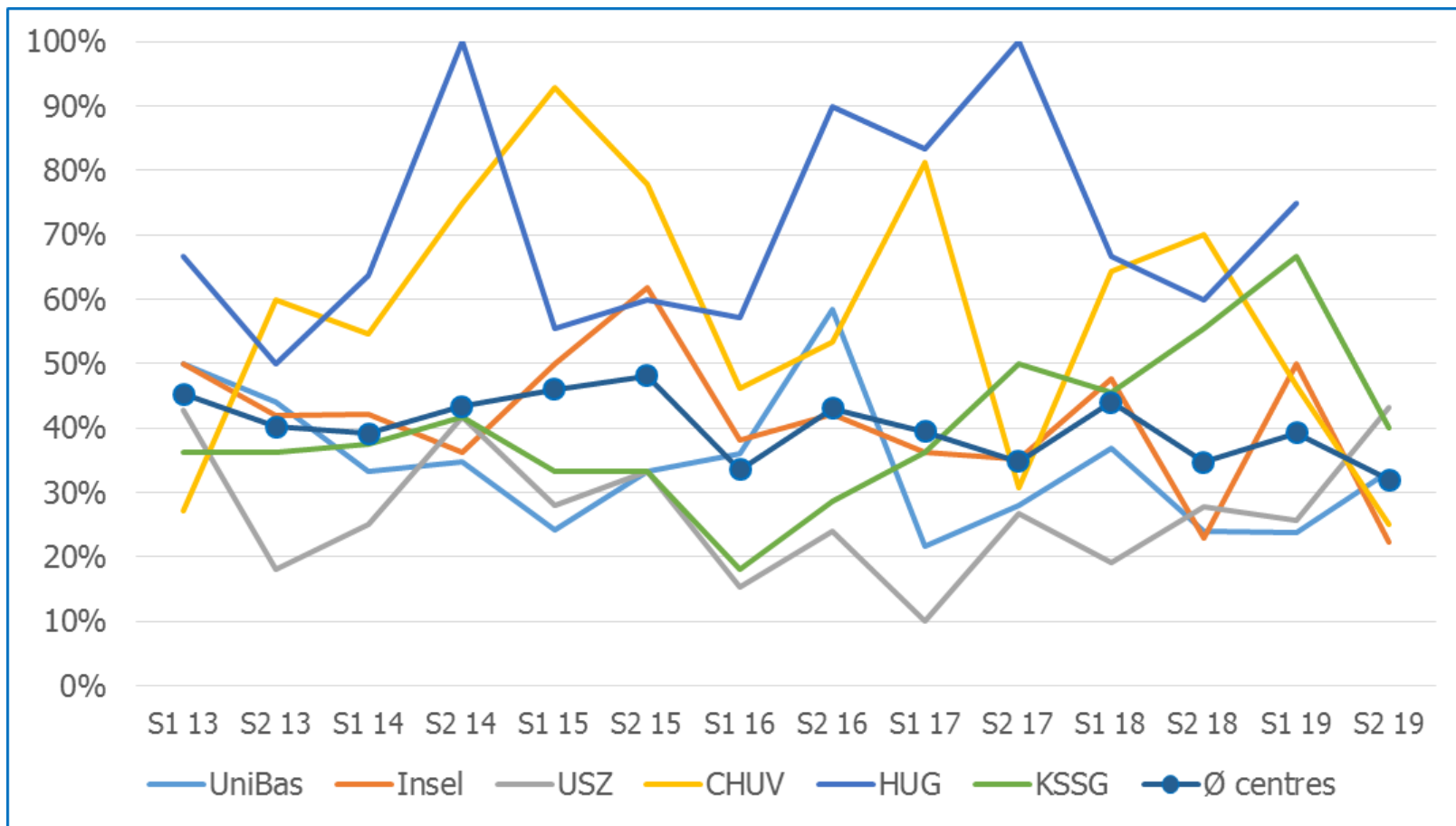
Taux de conversion DBD

	Total (n)	S1 13	S2 13	S1 14	S2 14	S1 15	S2 15	S1 16	S2 16	S1 17	S2 17	S1 18	S2 18	S1 19	S2 19
Unibas	Potentiel*	5	10	7	7	7	6	7	13	5	6	6	7	3	7
	Utilisé**	5	6	4	6	5	4	5	9	3	4	3	6	1	3
Insel	Potentiel	15	15	16	14	18	20	11	22	17	19	26	17	13	15
	Utilisé	7	9	11	9	15	17	4	12	13	13	16	10	12	6
USZ	Potentiel	9	8	13	11	19	16	14	12	11	13	14	18	13	17
	Utilisé	7	2	4	3	5	4	4	5	1	5	5	8	8	11
CHUV	Potentiel	14	12	14	12	16	10	15	15	20	16	16	19	17	19
	Utilisé	3	8	5	4	11	6	5	7	12	4	9	13	6	4
HUG	Potentiel	10	4	10	10	13	5	12	5	11	6	5	7	6	4
	Utilisé	4	2	6	2	11	5	4	3	6	5	4	4	3	2
KSSG	Potentiel	6	8	13	11	11	11	5	6	4	10	8	6	5	3
	Utilisé	3	4	5	4	5	4	2	2	3	5	4	4	4	2
Centres	Potentiel	59	57	73	65	84	68	64	73	68	70	75	74	57	65
	Utilisé	29	31	35	28	52	40	24	38	38	36	41	45	34	28

* Donneur potentiel

** Donneur utilisé

Taux de consentement DBD

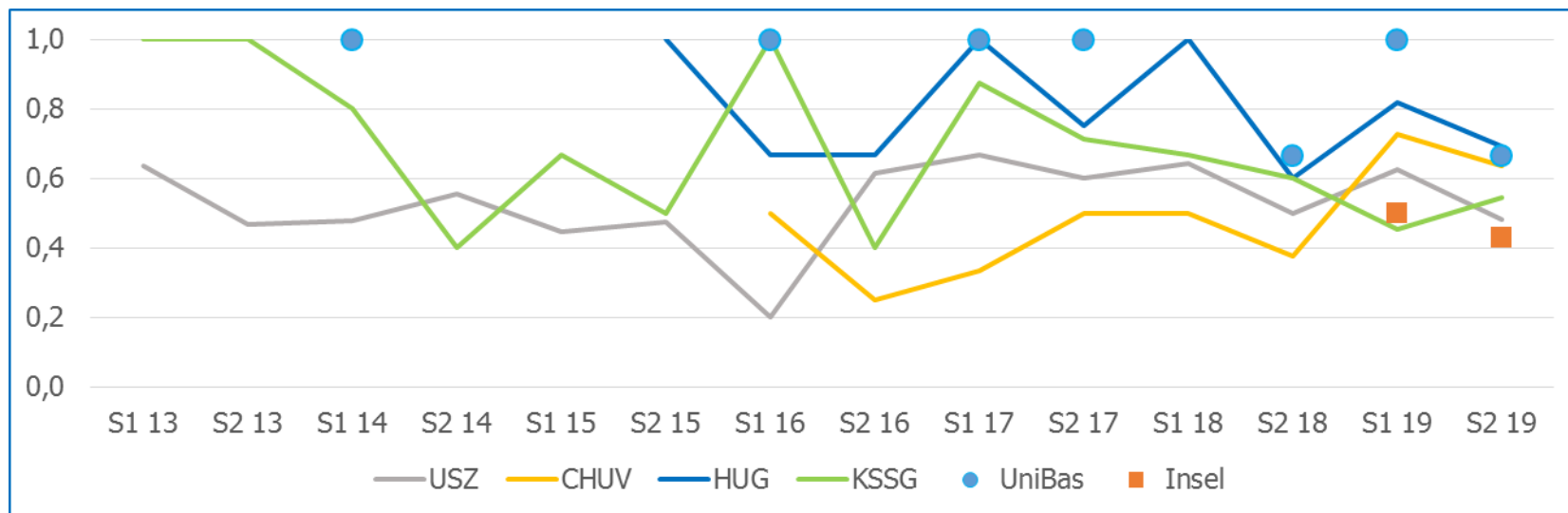


Taux de consentement en % par centre de transplantation et semestre.

Taux de consentement DBD

	Total (n)	S1 13	S2 13	S1 14	S2 14	S1 15	S2 15	S1 16	S2 16	S1 17	S2 17	S1 18	S2 18	S1 19	S2 19
Unibas	Approche	20	25	18	23	33	24	25	24	23	25	19	25	21	15
	Consentement	10	11	6	8	8	8	9	14	5	7	7	6	5	5
Insel	Approche	20	31	38	33	36	34	34	38	44	51	42	48	44	45
	Consentement	10	13	16	12	18	21	13	16	16	18	20	11	22	10
USZ	Approche	21	22	20	12	25	18	26	25	20	30	26	36	39	30
	Consentement	9	4	5	5	7	6	4	6	2	8	5	10	10	13
CHUV	Approche	11	15	11	8	14	9	13	15	16	13	14	20	15	20
	Consentement	3	9	6	6	13	7	6	8	13	4	9	14	7	5
HUG	Approche	12	3	12	11	11	9	10	7	10	6	6	6	5	4
	Consentement	7	2	6	7	11	5	6	4	9	5	6	4	3	3
KSSG	Approche	11	11	16	12	18	12	11	7	11	10	11	9	6	5
	Consentement	4	4	6	5	6	4	2	2	4	5	5	5	4	2
Ø Centres	Approche	95	107	115	99	137	106	119	116	124	135	118	144	130	119
	Consentement	43	43	45	43	63	51	40	50	49	47	52	50	51	38

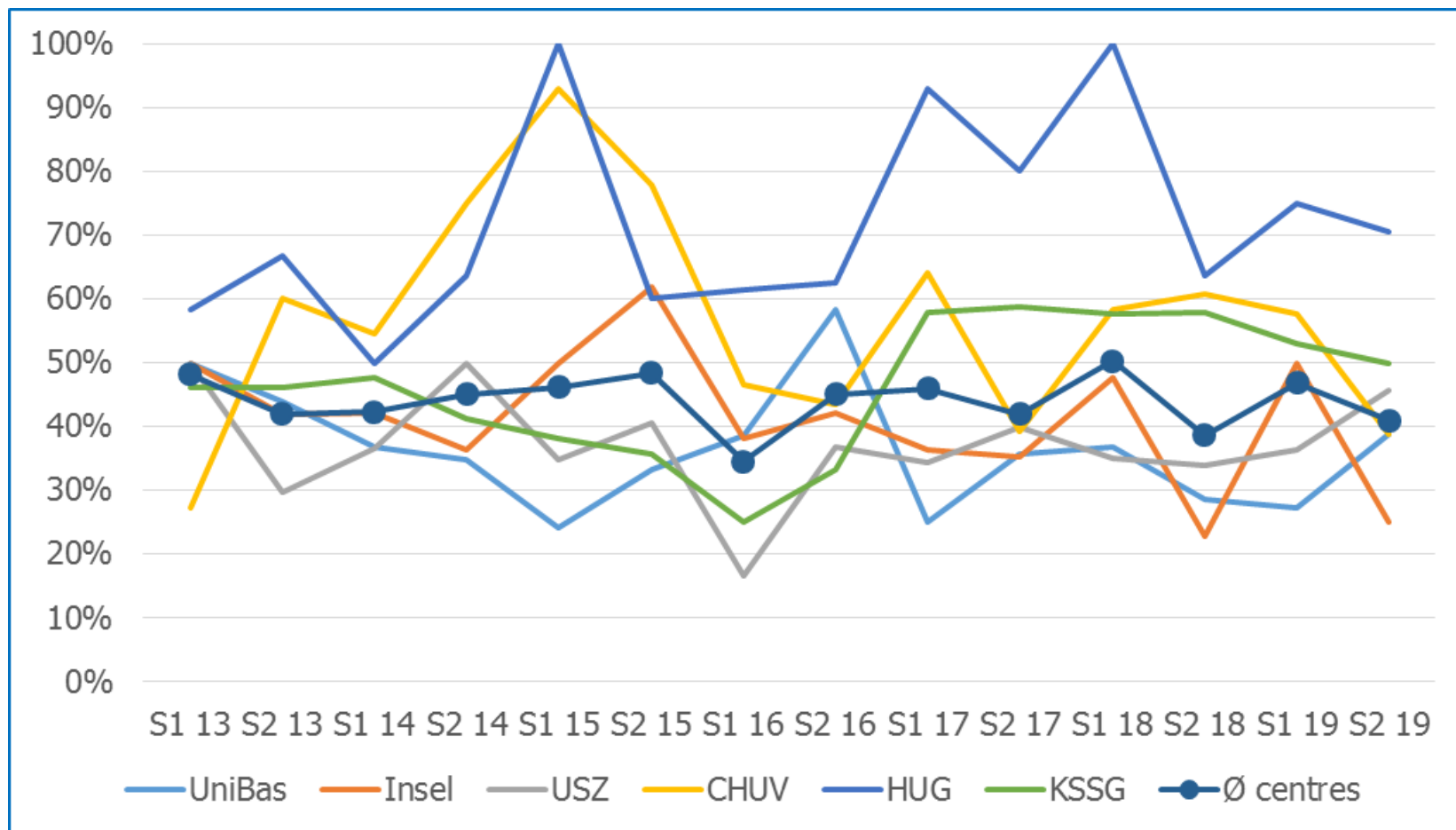
Taux consentement DCD



Taux de consentement en % par centre avec un programme DCD et par semestre.

	Total (n)	S1 13	S2 13	S1 14	S2 14	S1 15	S2 15	S1 16	S2 16	S1 17	S2 17	S1 18	S2 18	S1 19	S2 19
UniBas	Approche			1				1		1	3	0	3	1	3
	Consentement			1				1		1	3	0	2	1	2
Insel	Approche													8	7
	Consentement													4	3
USZ	Approche	11	15	21	18	18	19	10	13	15	20	14	14	16	29
	Consentement	7	7	10	10	8	9	2	8	10	12	9	7	10	14
CHUV	Approche							2	8	9	10	10	8	11	11
	Consentement							1	2	3	5	5	3	8	7
HUG	Approche						1	3	9	4	4	6	5	11	13
	Consentement						1	2	6	4	3	6	3	9	9
KSSG	Approche	2	2	5	5	3	2	1	5	8	7	15	10	11	11
	Consentement	2	2	4	2	2	1	1	2	7	5	10	6	5	6

Taux de consentement DBD & DCD



Taux de consentement en % par centre de transplantation et semestre.

Taux de consentement DBD & DCD

	Total (n)	S1 13	S2 13	S1 14	S2 14	S1 15	S2 15	S1 16	S2 16	S1 17	S2 17	S1 18	S2 18	S1 19	S2 19
Unibas	Approche	20	25	19	23	33	24	26	24	24	28	19	28	22	18
	Consentement	10	11	7	8	8	8	10	14	6	10	7	8	6	7
Insel	Approche	20	31	38	33	36	34	34	38	44	51	42	48	52	52
	Consentement	10	13	16	12	18	21	13	16	16	18	20	11	26	13
USZ	Approche	32	37	41	30	43	37	36	38	35	50	40	50	55	59
	Consentement	16	11	15	15	15	15	6	14	12	20	14	17	20	27
CHUV	Approche	11	15	11	8	14	9	15	23	25	23	24	28	26	31
	Consentement	3	9	6	6	13	7	7	10	16	9	14	17	15	12
HUG	Approche	12	3	12	11	11	10	13	16	14	10	12	11	16	17
	Consentement	7	2	6	7	11	6	8	10	13	8	12	7	12	12
KSSG	Approche	13	13	21	17	21	14	12	12	19	17	26	19	17	16
	Consentement	6	6	10	7	8	5	3	4	11	10	15	11	9	8
Ø Centres	Approche	108	124	142	122	158	128	136	151	161	179	163	184	188	193
	Consentement	52	52	60	55	73	62	47	68	74	75	82	71	88	79