

Vergleich Netzwerke – Halbjahresauswertung 1. HJ 2019 (Vorläufige Daten)

swissPOD Standard Reporting

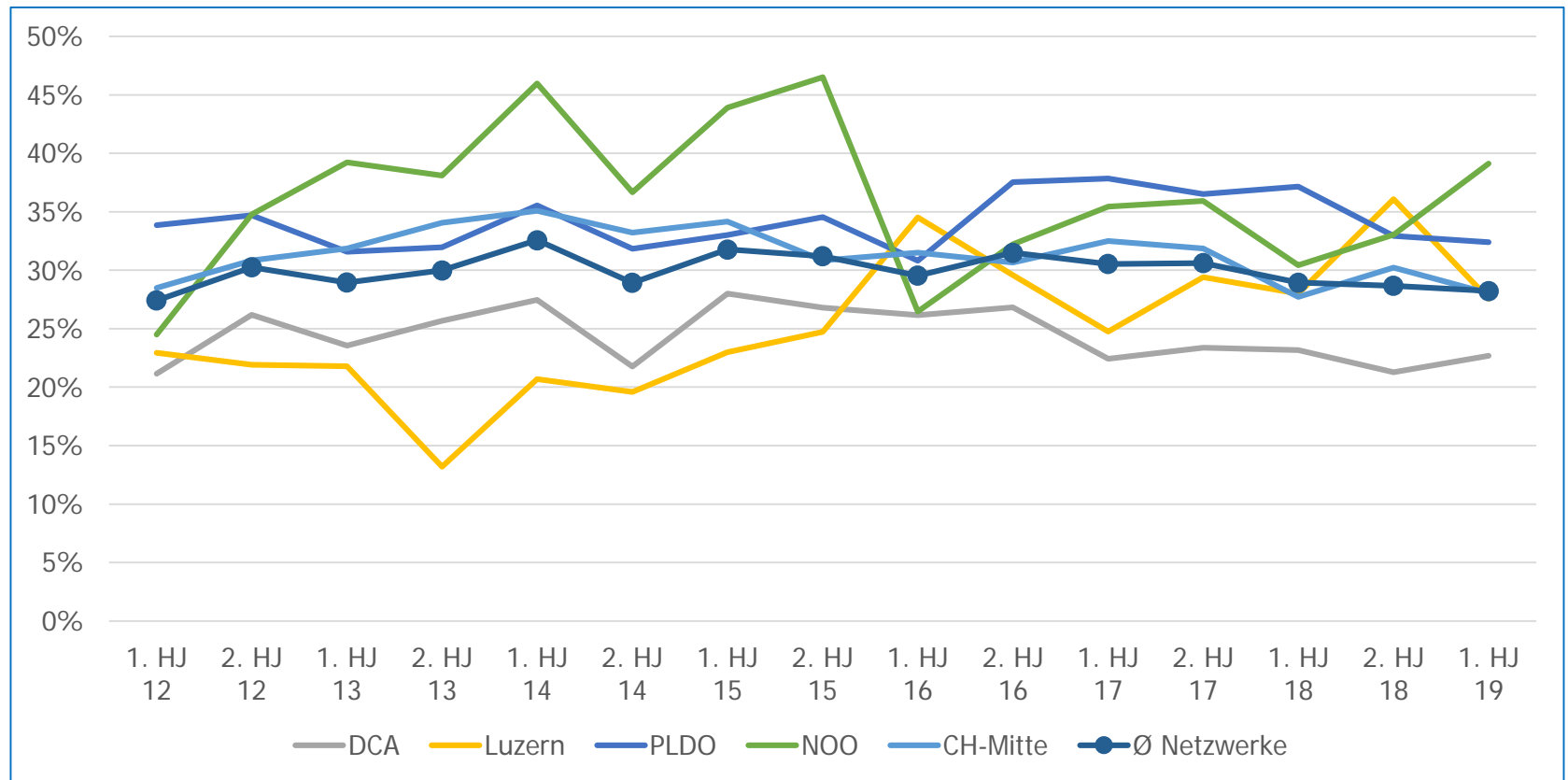
- > Population: Todesfälle auf Intensivstationen der Netzwerke (Erwachsene und Pädiatrie).

1. Halbjahr 2019 (DBD)

- Die Spende-Effizienz blieb stabil: 12% im 2. Halbjahr 2018 und 10% im 1. Halbjahr 2019.
- In Bezug auf das 2. Halbjahr 2018 ist die Umsetzungsrate im 1. Halbjahr 2019 gestiegen: 53% und 61%. Dies bedeutet, dass mehr Patienten, bei denen die Wahrscheinlichkeit bestand, dass sie die Hirntodkriterien erfüllten, zu Organspendern wurden.
- Die Zustimmungsrate blieb stabil : 42% im 2. Halbjahr 2018 und 44% im 1. Halbjahr 2019.

DBD =	Spender im Hirntod
DCD =	Spender nach Herz-Kreislaufstillstand
Ø Netzwerke =	Durchschnitt der Schweiz
Effektiver Spender (DBD) =	ein Patient als medizinisch qualifizierter Spender mit vorliegender Zustimmung für die Organspende (Zustimmung von Patient und/oder Angehörigen)
Potentieller Spender (DBD) =	ein mechanisch beatmeter Patient, der wahrscheinlich die klinischen Kriterien für die Hirntoddiagnose aufweist
Utilisierter Spender (DBD) =	ein effektiver Spender, von dem mindestens ein Organ zur Transplantation verwendet wurde

Neurologische Pathologien

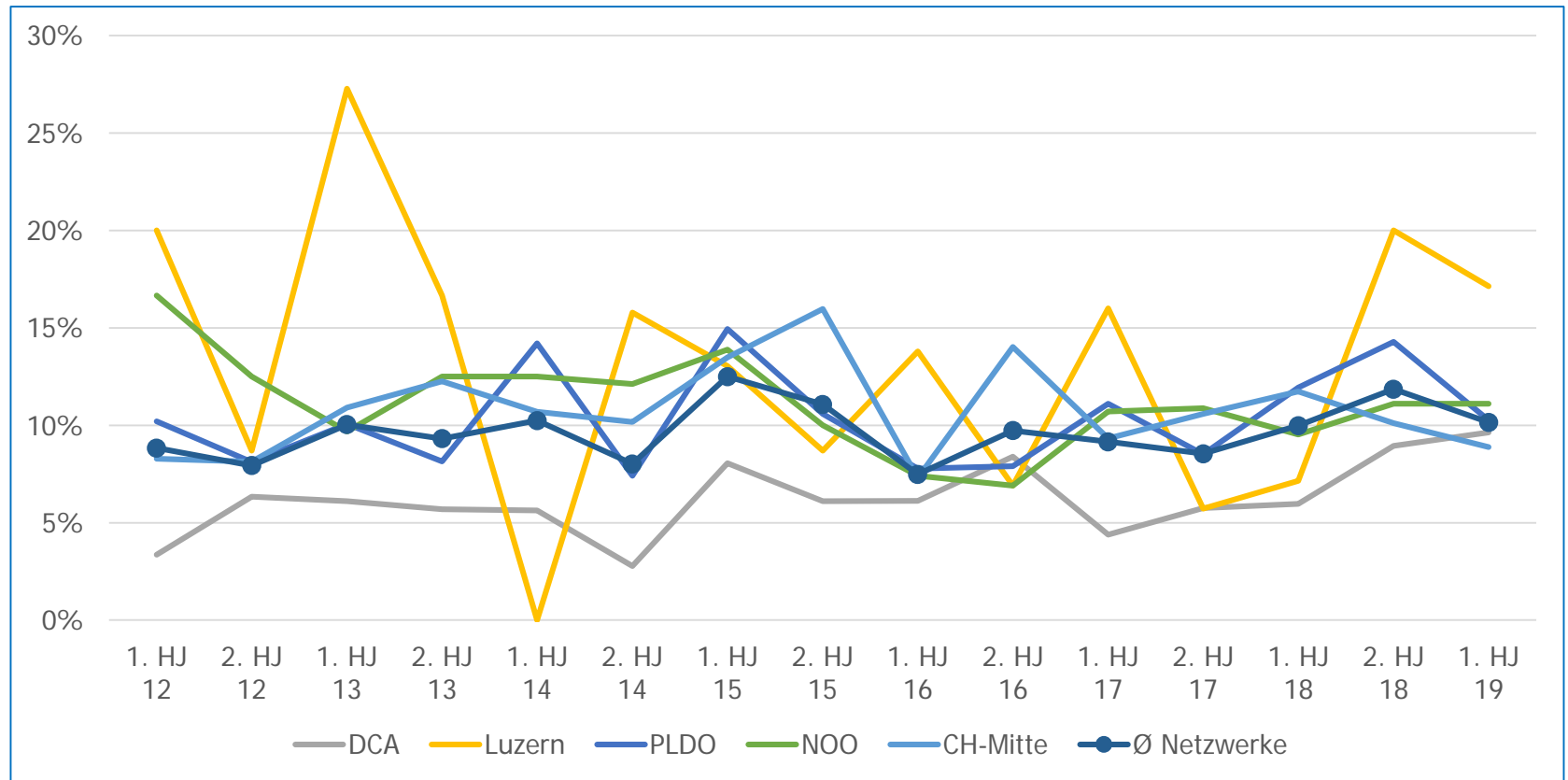


Prozentualer Anteil an Todesfällen aufgrund neurologischer Pathologien gemessen an der Gesamtzahl an Todesfällen.

Neurologische Pathologien

	Anzahl (n)	1. HJ 12	2. HJ 12	1. HJ 13	2. HJ 13	1. HJ 14	2. HJ 14	1. HJ 15	2. HJ 15	1. HJ 16	2. HJ 16	1. HJ 17	2. HJ 17	1. HJ 18	2. HJ 18	1. HJ 19
CH-Mitte	Todesfälle	551	519	518	455	533	533	521	548	565	535	594	593	646	589	642
	Neuro. Path.	157	160	165	155	187	177	178	169	178	164	193	189	179	178	180
DCA	Todesfälle	563	542	556	479	517	496	532	489	562	533	611	595	652	577	595
	Neuro. Path.	119	142	131	123	142	108	149	131	147	143	137	139	151	123	135
LU	Todesfälle	109	105	101	91	116	97	100	93	84	98	101	119	100	97	127
	Neuro. Path.	25	23	22	12	24	19	23	23	29	29	25	35	28	35	35
PLDO	Todesfälle	579	533	535	538	515	509	527	492	542	506	547	515	541	510	602
	Neuro. Path.	196	185	169	172	183	162	174	170	167	190	207	188	201	168	195
NOO	Todesfälle	98	92	79	84	87	90	82	86	102	90	79	128	138	109	92
	Neuro. Path.	24	32	31	32	40	33	36	40	27	29	28	46	42	36	36
Ø Netzwerke	Todesfälle	190 0	1791	1789	1647	1768	1725	1762	1708	1855	1762	1932	1950	2077	1882	2058
	Neuro. Path.	521	542	518	494	576	499	560	533	548	555	590	597	601	540	581

Spende-Effizienz DBD



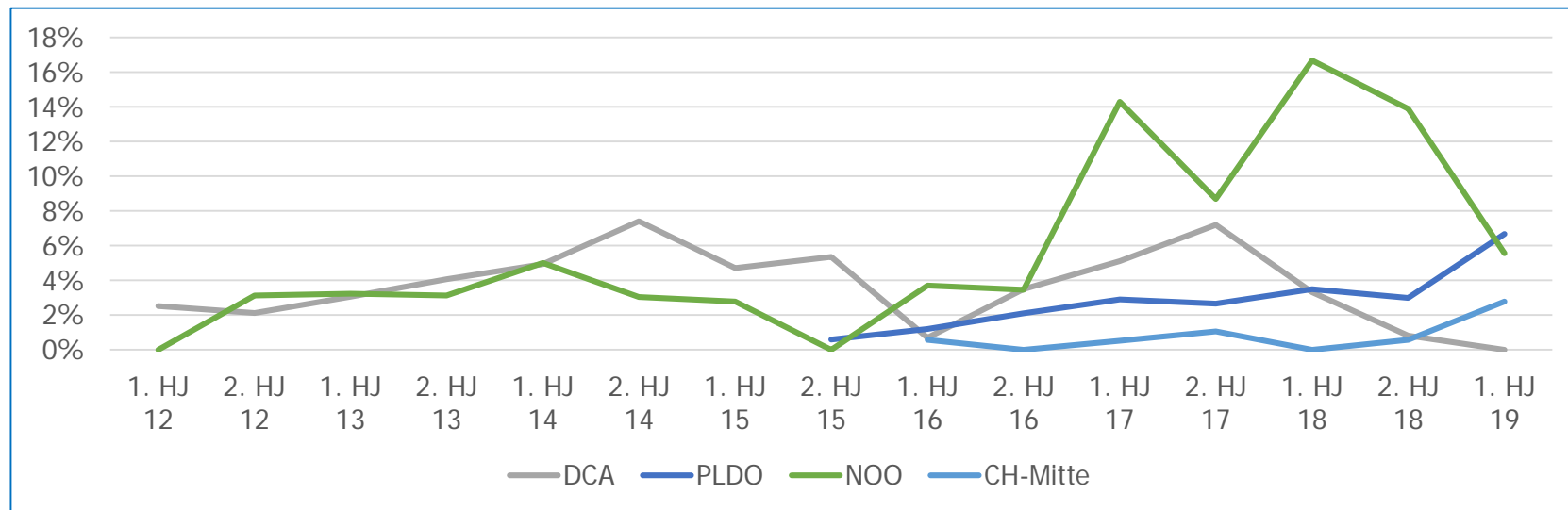
Organspende-Effizienz bei DBD-Spendern (effektive Spender in Bezug auf die Gesamtheit aller Todesfälle aufgrund neurologischer Pathologien).

Spende-Effizienz DBD

	Anzahl (n)	1. HJ 12	2. HJ 12	1. HJ 13	2. HJ 13	1. HJ 14	2. HJ 14	1. HJ 15	2. HJ 15	1. HJ 16	2. HJ 16	1. HJ 17	2. HJ 17	1. HJ 18	2. HJ 18	1. HJ 19
CH-Mitte	Neuro. Path.	157	160	165	155	187	177	178	169	178	164	193	189	179	178	180
	Effektive*	13	13	18	19	20	18	24	27	13	23	18	20	21	18	16
DCA	Neuro. Path.	119	142	131	123	142	108	149	131	147	143	137	139	151	123	135
	Effektive	4	9	8	7	8	3	12	8	9	12	6	8	9	11	13
LU	Neuro. Path.	25	23	22	12	24	19	23	23	29	29	25	35	28	35	35
	Effektive	5	2	6	2	0	3	3	2	4	2	4	2	2	7	6
PLDO	Neuro. Path.	196	185	169	172	183	162	174	170	167	190	207	188	201	168	195
	Effektive	20	15	17	14	26	12	26	18	13	15	23	16	24	24	20
NOO	Neuro. Path.	24	32	31	32	40	33	36	40	27	29	28	46	42	36	36
	Effektive	4	4	3	4	5	4	5	4	2	2	3	5	4	4	4
Ø Netzwerke	Neuro. Path.	521	542	518	494	576	499	560	533	548	555	590	597	601	540	581
	Effektive	46	43	52	46	59	40	70	59	41	54	54	51	60	64	59

* Effektive Spender

Spende-Effizienz DCD

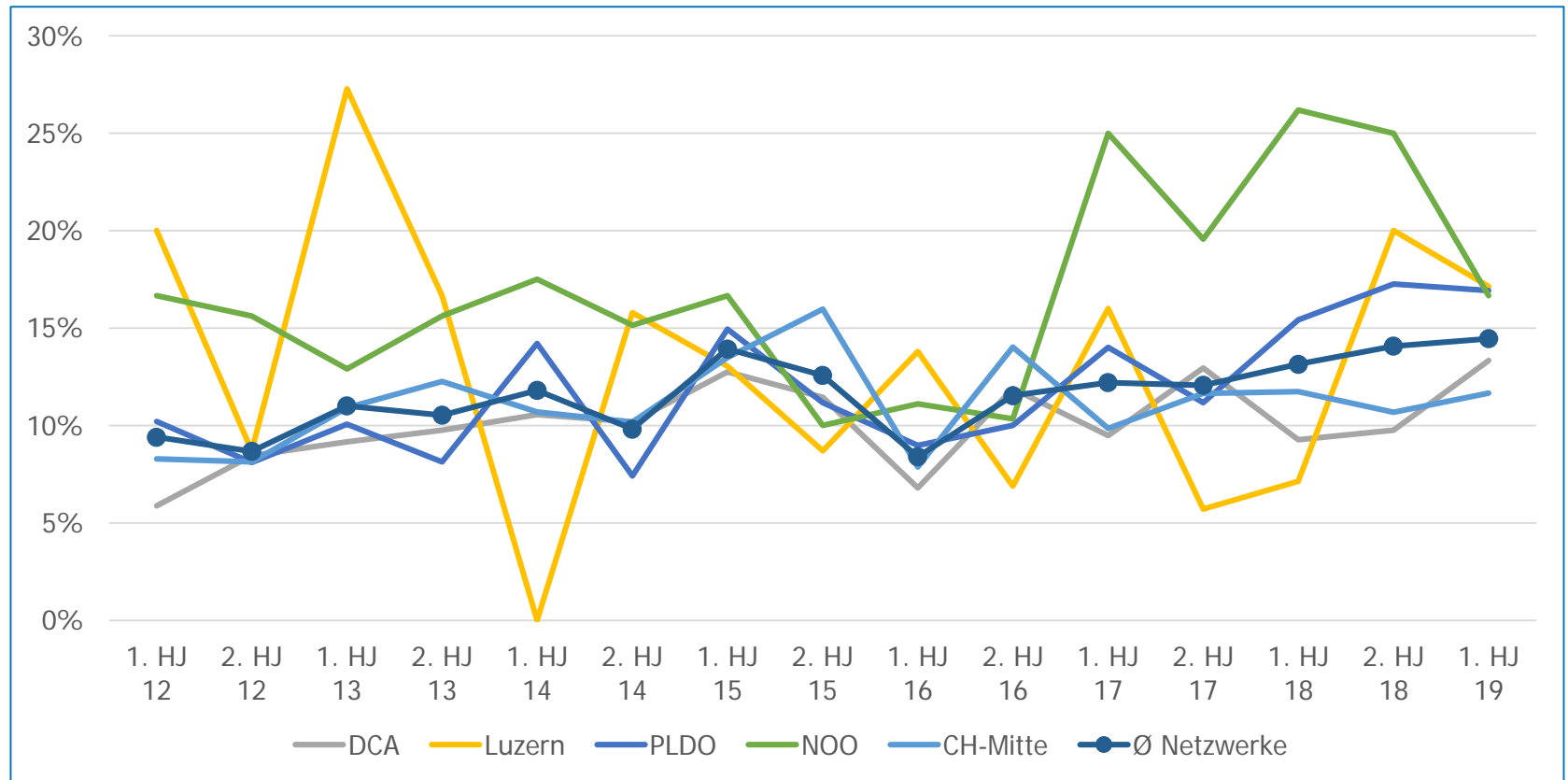


Organspende-Effizienz bei DCD-Spendern (effektive Spender in Bezug auf die Gesamtheit aller Todesfälle aufgrund neurologischer Pathologien).

	Anzahl (n)	1. HJ 12	2. HJ 12	1. HJ 13	2. HJ 13	1. HJ 14	2. HJ 14	1. HJ 15	2. HJ 15	1. HJ 16	2. HJ 16	1. HJ 17	2. HJ 17	1. HJ 18	2. HJ 18	1. HJ 19
CH-Mitte	Neuro. Path.	157	160	165	155	187	177	178	169	178	164	193	189	179	178	180
	Effektive*	0	0	0	0	0	0	0	0	1	0	1	2	0	1	5
DCA	Neuro. Path.	119	142	131	123	142	108	149	131	147	143	137	139	151	123	135
	Effektive	3	3	4	5	7	8	7	7	1	5	7	10	5	1	5
PLDO	Neuro. Path.	196	185	169	172	183	162	174	170	167	190	207	188	201	168	195
	Effektive	0	0	0	0	0	0	0	1	2	4	6	5	7	5	13
NOO	Neuro. Path.	24	32	31	32	40	33	36	40	27	29	28	46	42	36	36
	Effektive	0	1	1	1	2	1	1	0	1	1	4	4	7	5	2

* Effektive Spender

Spende-Effizienz DBD & DCD



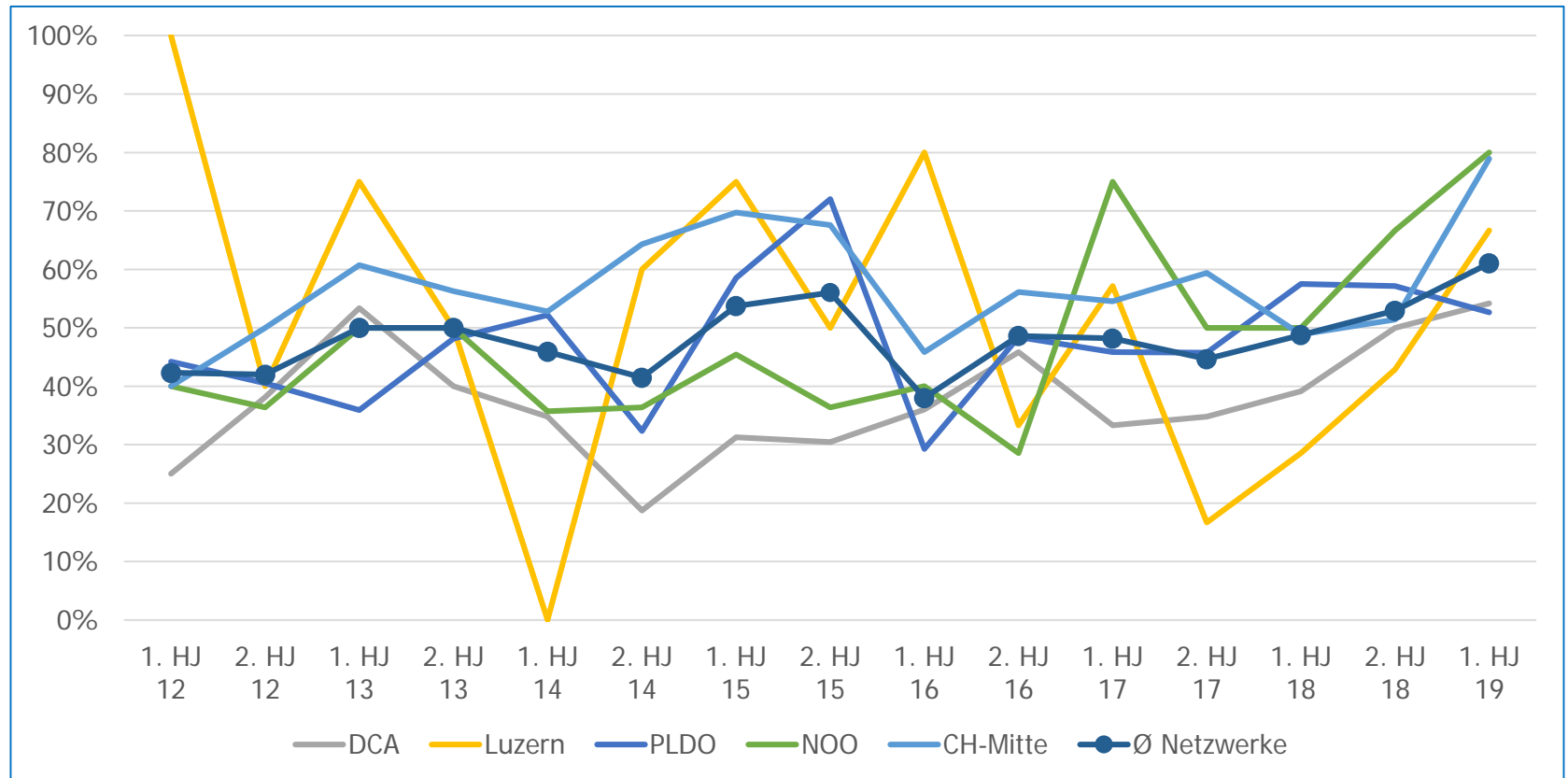
Organspende-Effizienz bei DCD- und DBD-Spendern (effektive Spender in Bezug auf die Gesamtheit aller Todesfälle aufgrund neurologischer Pathologien).

Spende-Effizienz DBD & DCD

	Anzahl (n)	1. HJ 12	2. HJ 12	1. HJ 13	2. HJ 13	1. HJ 14	2. HJ 14	1. HJ 15	2. HJ 15	1. HJ 16	2. HJ 16	1. HJ 17	2. HJ 17	1. HJ 18	2. HJ 18	1. HJ 19
CH-Mitte	Neuro. Path.	157	160	165	155	187	177	178	169	178	164	193	189	179	178	180
	Effektive*	13	13	18	19	20	18	24	27	14	23	19	22	21	19	21
DCA	Neuro. Path.	119	142	131	123	142	108	149	131	147	143	137	139	151	123	135
	Effektive	7	12	12	12	15	11	19	15	10	17	13	18	14	12	18
LU	Neuro. Path.	25	23	22	12	24	19	23	23	29	29	25	35	28	35	35
	Effektive	5	2	6	2	0	3	3	2	4	2	4	2	2	7	6
PLDO	Neuro. Path.	196	185	169	172	183	162	174	170	167	190	207	188	201	168	195
	Effektive	20	15	17	14	26	12	26	19	15	19	29	21	31	29	33
NOO	Neuro. Path.	24	32	31	32	40	33	36	40	27	29	28	46	42	36	36
	Effektive	4	5	4	5	7	5	6	4	3	3	7	9	11	9	6
Ø Netzwerke	Neuro. Path.	521	542	518	494	576	499	560	533	548	555	590	597	601	540	581
	Effektive	49	47	57	52	68	49	78	67	46	64	72	72	79	76	84

* Effektive Spender

Umsetzungsrate DBD



Die Umsetzungsrate (in %): Anzahl utilized Spender dividiert durch die Anzahl potentieller Spender.

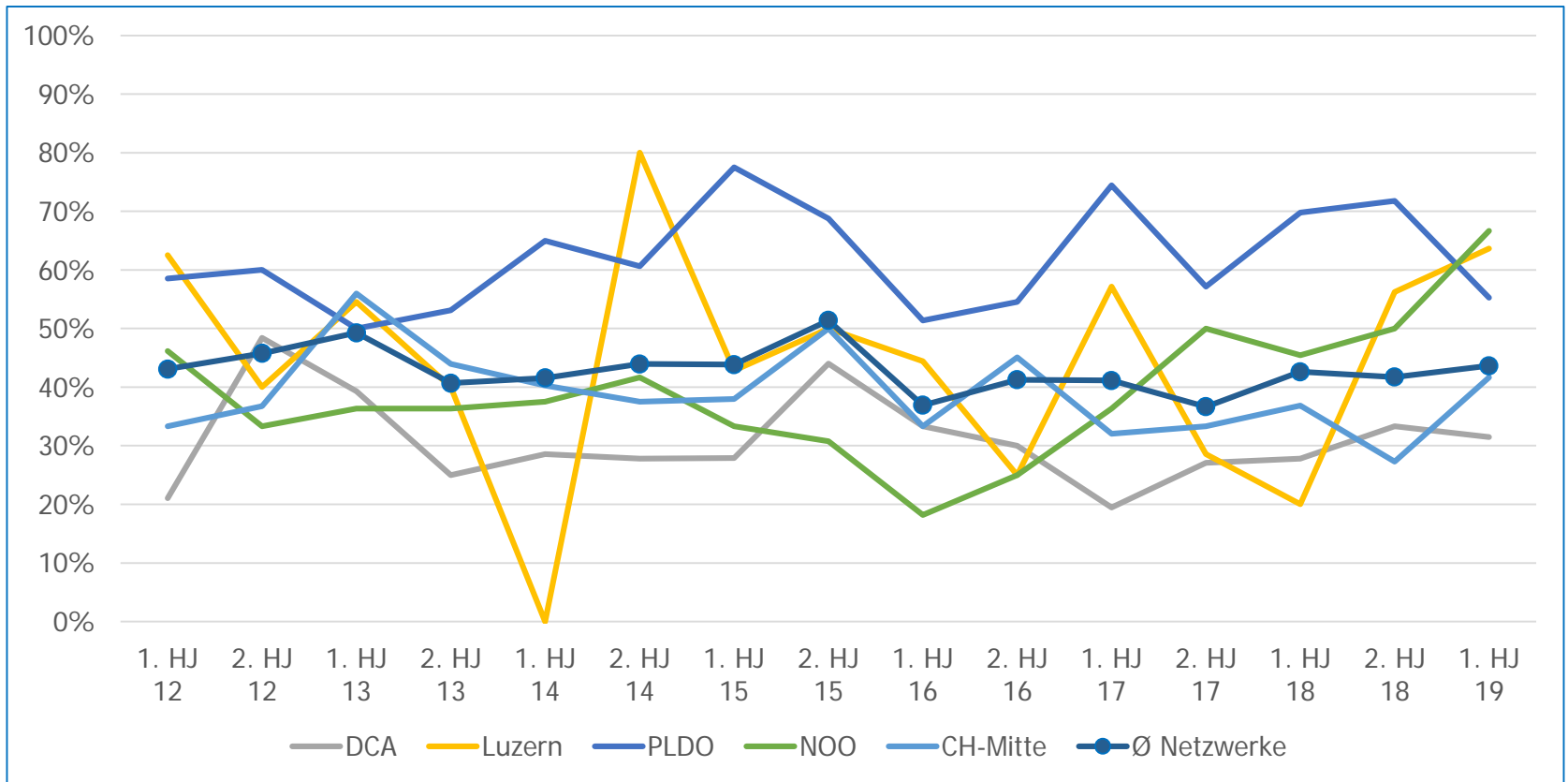
1 zusätzlicher Spender, Todesursache nicht neurologisch

Umsetzungsrate DBD

	Anzahl (n)	1. HJ 12	2. HJ 12	1. HJ 13	2. HJ 13	1. HJ 14	2. HJ 14	1. HJ 15	2. HJ 15	1. HJ 16	2. HJ 16	1. HJ 17	2. HJ 17	1. HJ 18	2. HJ 18	1. HJ 19
CH-Mitte	Potentielle	30	26	28	32	36	28	33	37	24	41	33	32	43	35	19
	Utilisierte	12	13	17	18	19	18	23	25	11	23	18	19	21	18*	15
DCA	Potentielle	16	21	15	15	23	16	32	23	25	24	18	23	23	22	24
	Utilisierte	4	8	8	6	8	3	10	7	9	11	6	8	9	11	13
Luzern	Potentielle	5	5	8	4	3	5	4	4	5	6	7	12	7	14	9
	Utilisierte	5	2	6	2	0	3	3	2	4	2	4	2	2	6	6
PLDO	Potentielle	43	37	39	27	46	34	41	25	41	31	48	35	40	42	38
	Utilisierte	19	15	14	13	24	11	24	18	12	15	22	16	23	24	20
NOO	Potentielle	10	11	6	8	14	11	11	11	5	7	4	10	8	6	5
	Utilisierte	4	4	3	4	5	4	5	4	2	2	3	5	4	4	4
Ø Netzwerke	Potentielle	104	100	96	86	122	94	121	100	100	109	110	112	121	119	95
	Utilisierte	44	42	48	43	56	39	65	56	38	53	53	50	59	63*	58

*1 zusätzlicher Spender, Todesursache nicht neurologisch

Zustimmungsrate DBD

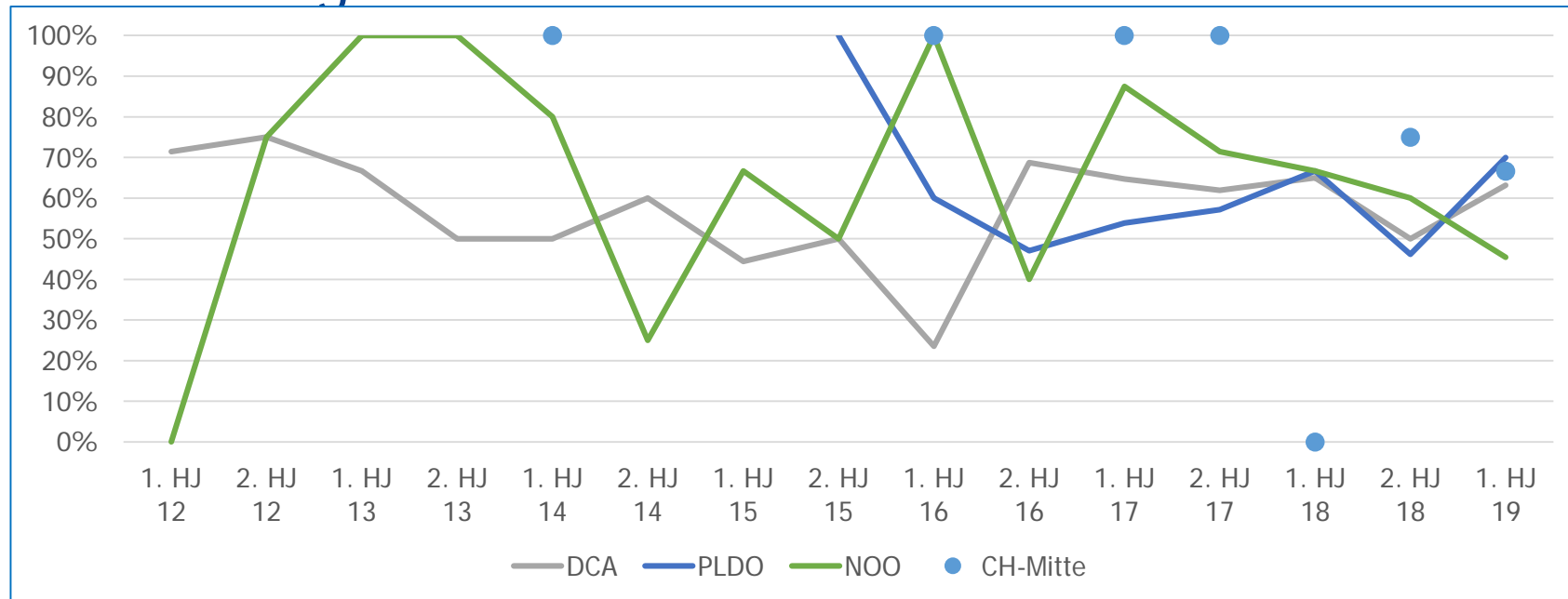


Zustimmungsrate in % nach Netzwerk und Halbjahr.

Zustimmungsrate DBD

	Anzahl (n)	1. HJ 12	2. HJ 12	1. HJ 13	2. HJ 13	1. HJ 14	2. HJ 14	1. HJ 15	2. HJ 15	1. HJ 16	2. HJ 16	1. HJ 17	2. HJ 17	1. HJ 18	2. HJ 18	1. HJ 19
CH-Mitte	Anfragen	42	49	50	66	67	64	79	68	72	71	78	84	76	77	72
	Zustimmungen	14	18	28	29	27	24	30	34	24	32	25	28	28	21	30
DCA	Anfragen	19	31	28	36	35	18	43	25	39	40	36	48	36	45	54
	Zustimmungen	4	15	11	9	10	5	12	11	13	12	7	13	10	15	17
LU	Anfragen	8	10	11	5	8	5	7	6	9	8	7	14	10	16	11
	Zustimmungen	5	4	6	2	0	4	3	3	4	2	4	4	2	9	7
PLDO	Anfragen	41	40	38	32	40	33	40	32	37	33	43	35	43	39	38
	Zustimmungen	24	24	19	17	26	20	31	22	19	18	32	20	30	28	21
NOO	Anfragen	13	12	11	11	16	12	18	13	11	8	11	10	11	10	6
	Zustimmungen	6	4	4	4	6	5	6	4	2	2	4	5	5	5	4
Ø Netzwerke	Anfragen	123	142	138	150	166	132	187	144	168	160	175	191	176	187	181
	Zustimmungen	53	65	68	61	69	58	82	74	62	66	72	70	75	78	79

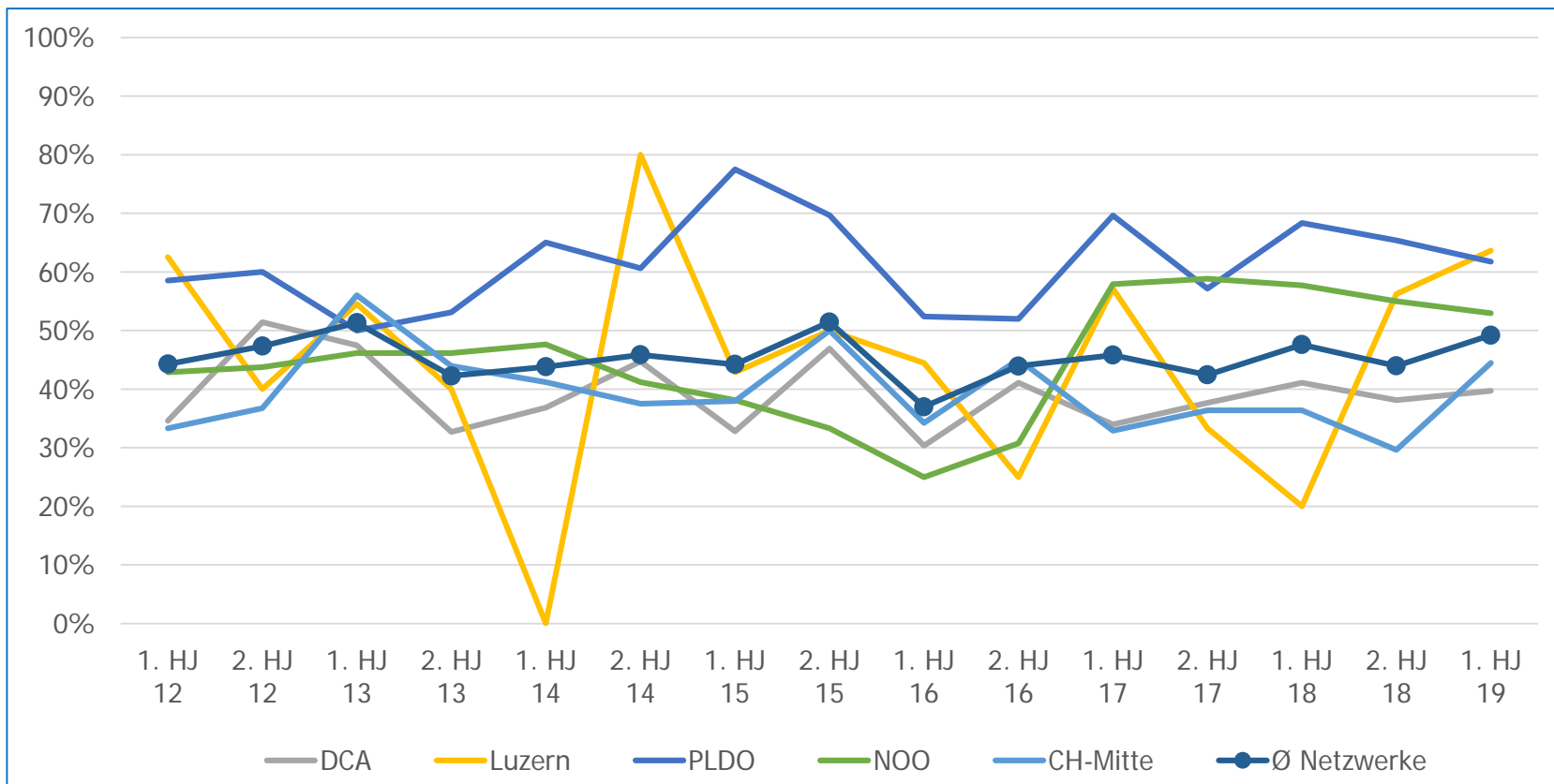
Zustimmungsrate DCD



Zustimmungsrate in % nach Netzwerk mit DCD Programm und Halbjahr.

	Anzahl (n)	1. HJ 12	2. HJ 12	1. HJ 13	2. HJ 13	1. HJ 14	2. HJ 14	1. HJ 15	2. HJ 15	1. HJ 16	2. HJ 16	1. HJ 17	2. HJ 17	1. HJ 18	2. HJ 18	1. HJ 19
CH-Mitte	Anfragen	0	0	0	0	1	0	0	0	1	0	1	4	1	4	9
	Zustimmungen	0	0	0	0	1	0	0	0	1	0	1	4	0	3	6
DCA	Anfragen	7	4	12	16	22	20	18	24	17	16	17	21	20	18	19
	Zustimmungen	5	3	8	8	11	12	8	12	4	11	11	13	13	9	12
PLDO	Anfragen	0	0	0	0	0	0	0	1	5	17	13	14	15	13	30
	Zustimmungen	0	0	0	0	0	0	0	1	3	8	7	8	10	6	21
NOO	Anfragen	1	4	2	2	5	4	3	2	1	5	8	7	15	10	11
	Zustimmungen	0	3	2	2	4	1	2	1	1	2	7	5	10	6	5

Zustimmungsrate DBD & DCD



Zustimmungsrate in % nach Netzwerk und Halbjahr.

Zustimmungsrate DBD & DCD

	Anzahl (n)	1. HJ 12	2. HJ 12	1. HJ 13	2. HJ 13	1. HJ 14	2. HJ 14	1. HJ 15	2. HJ 15	1. HJ 16	2. HJ 16	1. HJ 17	2. HJ 17	1. HJ 18	2. HJ 18	1. HJ 19
CH-Mitte	Anfragen	42	49	50	66	68	64	79	68	73	71	79	88	77	81	81
	Zustimmungen	14	18	28	29	28	24	30	34	25	32	26	32	28	24	36
DCA	Anfragen	26	35	40	52	57	38	61	49	56	56	53	69	56	63	73
	Zustimmungen	9	18	19	17	21	17	20	23	17	23	18	26	23	24	29
LU	Anfragen	8	10	11	5	8	5	7	6	9	8	7	15	10	16	11
	Zustimmungen	5	4	6	2	0	4	3	3	4	2	4	5	2	9	7
PLDO	Anfragen	41	40	38	32	40	33	40	33	42	50	56	49	60	52	68
	Zustimmungen	24	24	19	17	26	20	31	23	22	26	39	28	41	34	42
NOO	Anfragen	14	16	13	13	21	17	21	15	12	13	19	17	26	20	17
	Zustimmungen	6	7	6	6	10	7	8	5	3	4	11	10	15	11	9
Ø Netzwerke	Anfragen	131	150	152	168	194	157	208	171	192	198	214	238	229	232	250
	Zustimmungen	58	71	78	71	85	72	92	88	71	87	98	101	109	102	123

Anzahl Fälle pro Million Einwohner (DBD)

1. HJ 19	CH	CH-Mitte	DCA	LU	PLDO	NOO
Total Todesfälle	242.6	261.6	242.7	250.0	159.7	236.1
Neurologische Path.	68.5	73.3	66.9	56.7	62.5	76.5
als Spender erwogen	24.2	34.2	21.0	23.9	15.6	17.3
Mögliche Spender	56.1	62.7	59.2	41.6	59.0	62.0
Potenzielle Spender	11.2	7.7	17.2	10.1	8.7	14.9
Qualifizierte Spender	8.5	7.3	13.4	6.3	8.7	10.6
Effektive Spender	7.0	6.5	7.6	5.5	6.9	7.8
Total Anfragen	21.3	29.3	21.0	22.7	10.4	14.9
Zustimmungen	9.3	12.2	13.4	7.1	6.9	8.2

Bevölkerung 2018

<https://www.bfs.admin.ch/bfs/fr/home/statistiques/population/effectif-evolution/repartition-territoriale.assetdetail.9486040.html>