

Q3 2015

Kennzahlen zur Organspende und Organtransplantation in der Schweiz

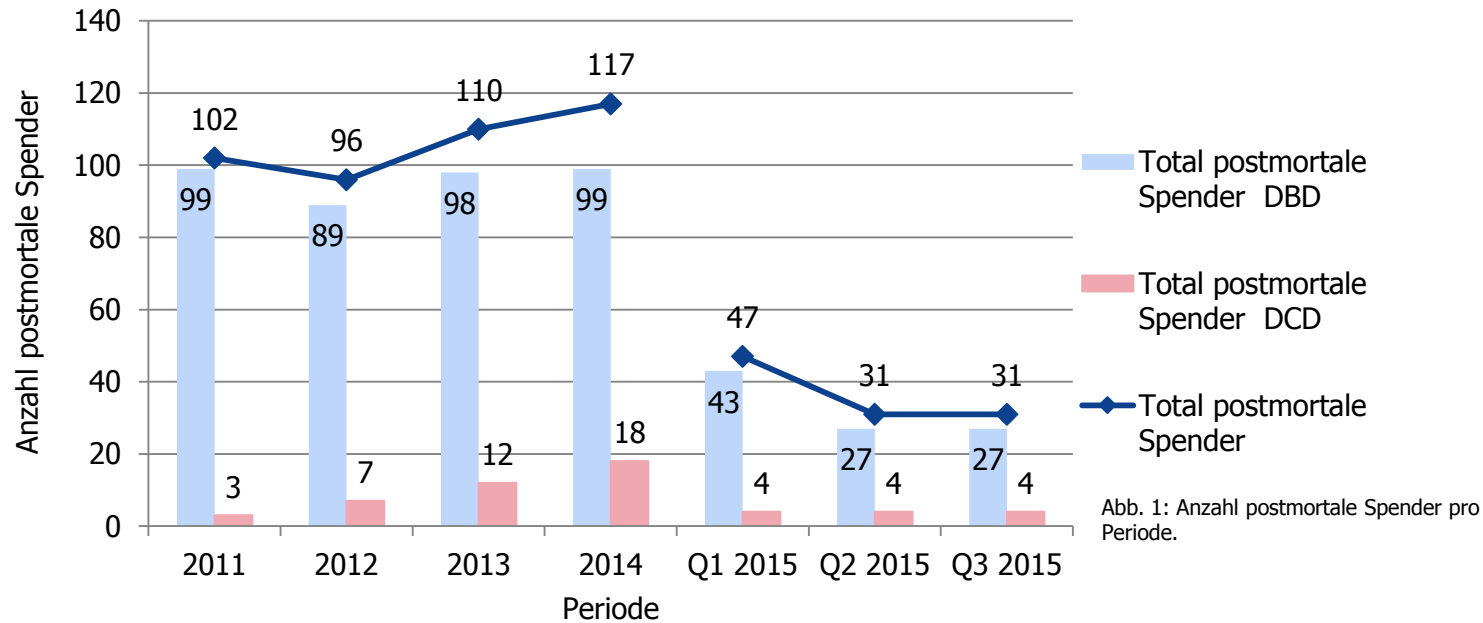
Kennzahlen Q3 2015: Das Wichtigste in Kürze

- > Das dritte Quartal 2015 zählte gleich viele Spender wie das zweite Quartal. Gesamthaft waren es 31 postmortale Organspender, davon 4 im Hirntod nach Herz-Kreislaufstillstand (DCD-Spender). Insgesamt zählt das Jahr 2015 bis Ende Q3 97 DBD-Spender und 12 DCD-Spender.
- > Der Durchschnitt der transplantierten Organe pro postmortalem DBD-Spender lag bei 3.7 Organen*. Dieser Wert ist eine leichte Steigerung im Vergleich mit den Vorperioden. Insgesamt wurden 120 Organe (davon 6 importiert) an Personen auf der Warteliste transplantiert.
- > Es gab einen leichten Anstieg auf der Warteliste von 1375 auf 1388 Personen. Die Warteliste erhöhte sich um 13 Personen im Vergleich zum Ende des zweiten Quartals 2015.

DBD = Spender im Hirntod / DCD = Spender im Hirntod nach Herz-Kreislaufstillstand

*DCD-Spender: durchschnittlich 3.5 Organe von 4 Spendern

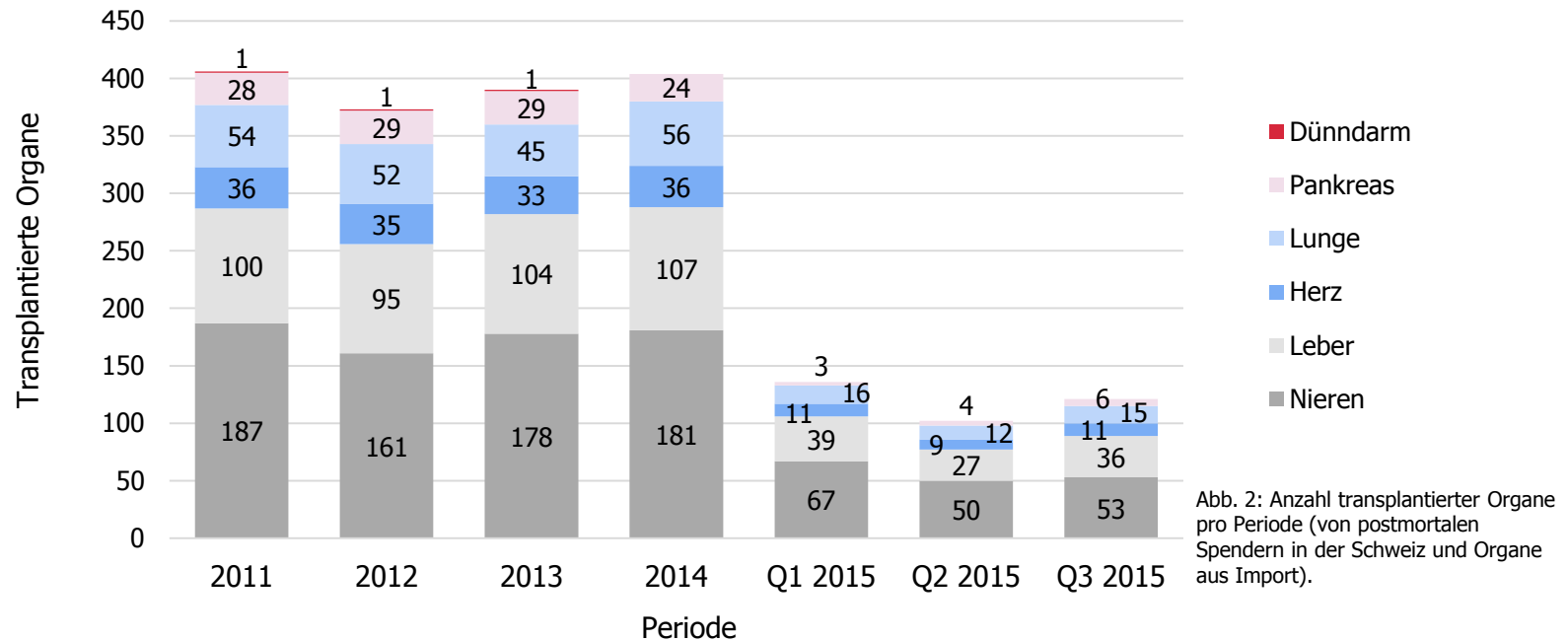
Postmortale Spender Schweiz



	2011	2012	2013	2014	Q1 15	Q2 15	Q3 15
Total postmortale Spender DBD/DCD*	99/3	89/7	98/12	99/18	43/4	27/4	27/4

*DBD = Spender im Hirntod / DCD = Spender im Hirntod nach Herz-Kreislaufstillstand

Transplantierte Organe



	2011	2012	2013	2014	Q1 15	Q2 15	Q3 15
Total in CH transplantierte Organe von postmortalen Spendern und von importierten Organen	406	373	390	404	136	102	120
davon importierte Organe	25	37	33	25	5	7	6
Exportierte Organe	12	7	8	9	3	1	1

Transplantierte Organe pro postmortalen Spender

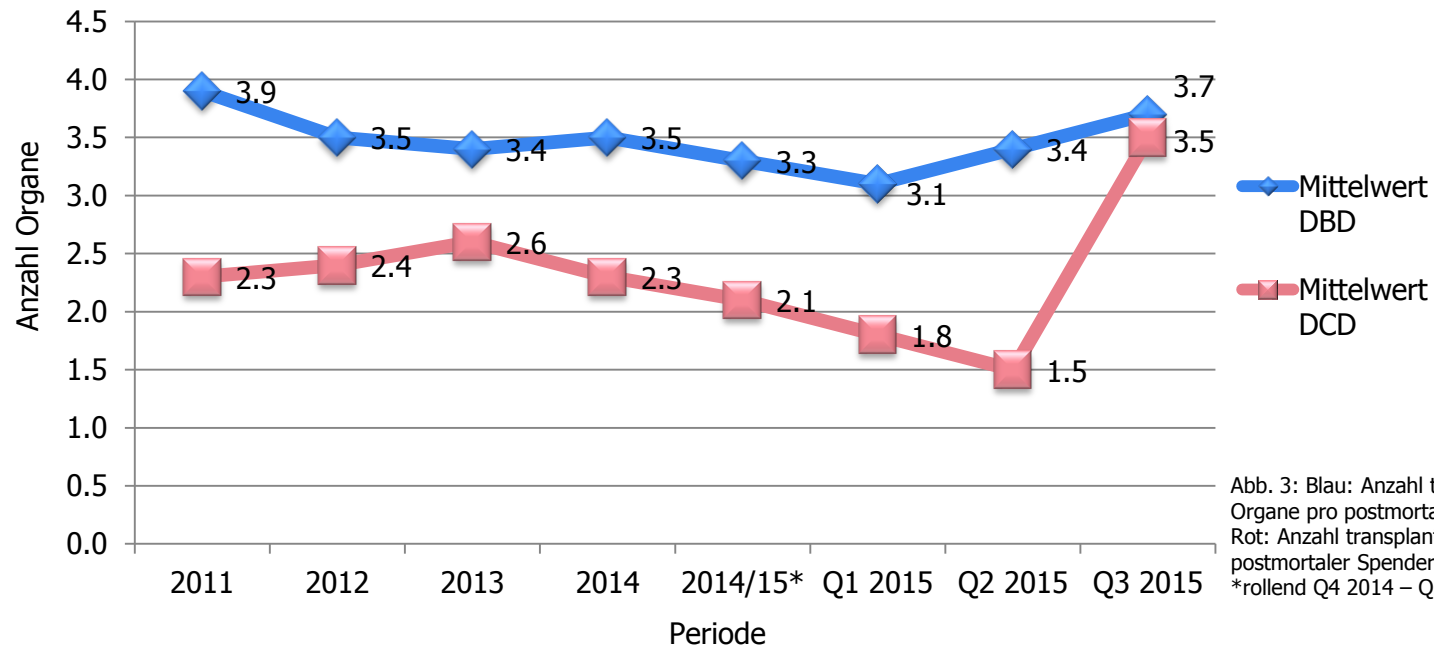
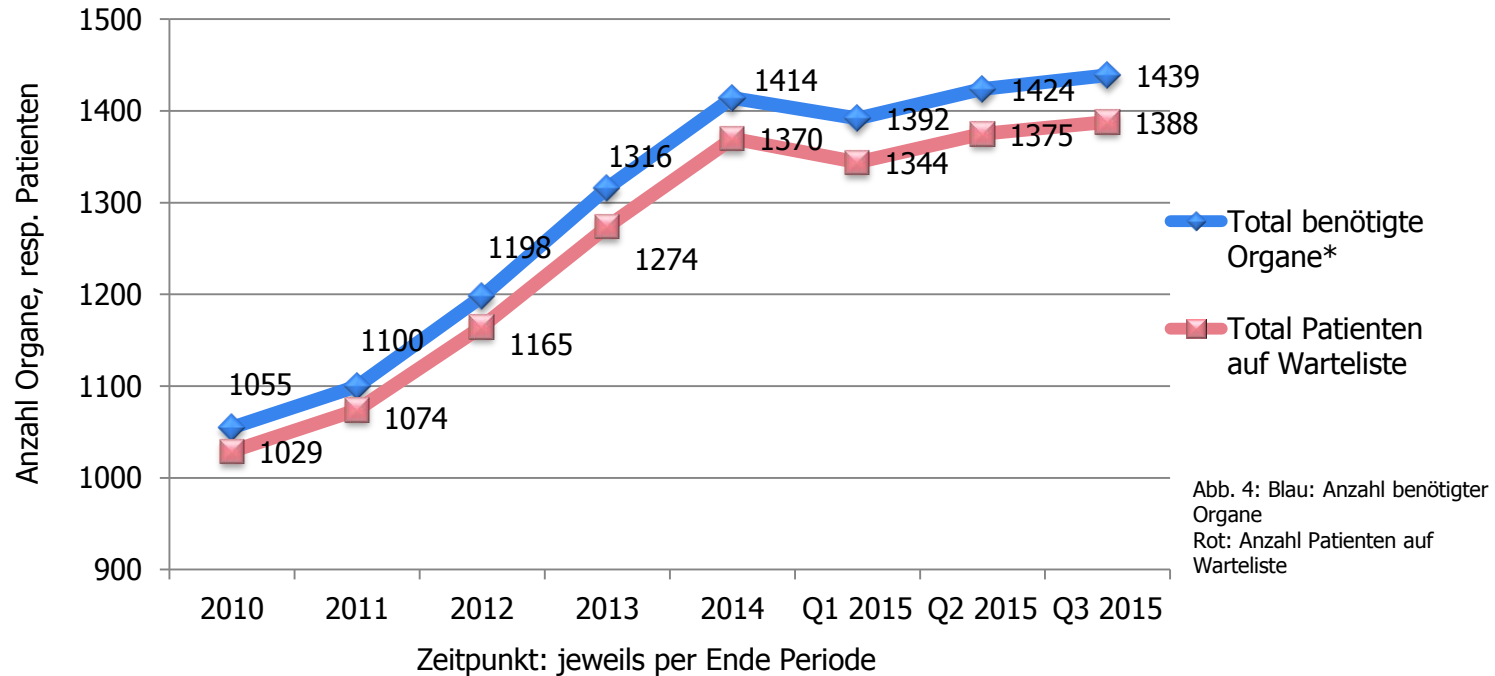


Abb. 3: Blau: Anzahl transplantierte Organe pro postmortalen Spender DBD
 Rot: Anzahl transplantierte Organe pro postmortalen Spender DCD
 *rollend Q4 2014 – Q3 2015

	2011	2012	2013	2014	Q1 15	Q2 15	Q3 15
Anzahl postmortale Spender DBD/DCD	99/3	89/7	98/12	99/18	43/4	27/4	27/4
Mittelwert DBD	3.9	3.5	3.4	3.5	3.1	3.4	3.7
± 1. Standardabweichung DBD	1.4	1.7	1.7	1.6	1.7	1.4	1.7
Mittelwert DCD	2.3	2.4	2.6	2.3	1.8	1.5	3.5
± 1. Standardabweichung DCD	0.5	0.9	1.1	1.0	0.4	0.9	0.5

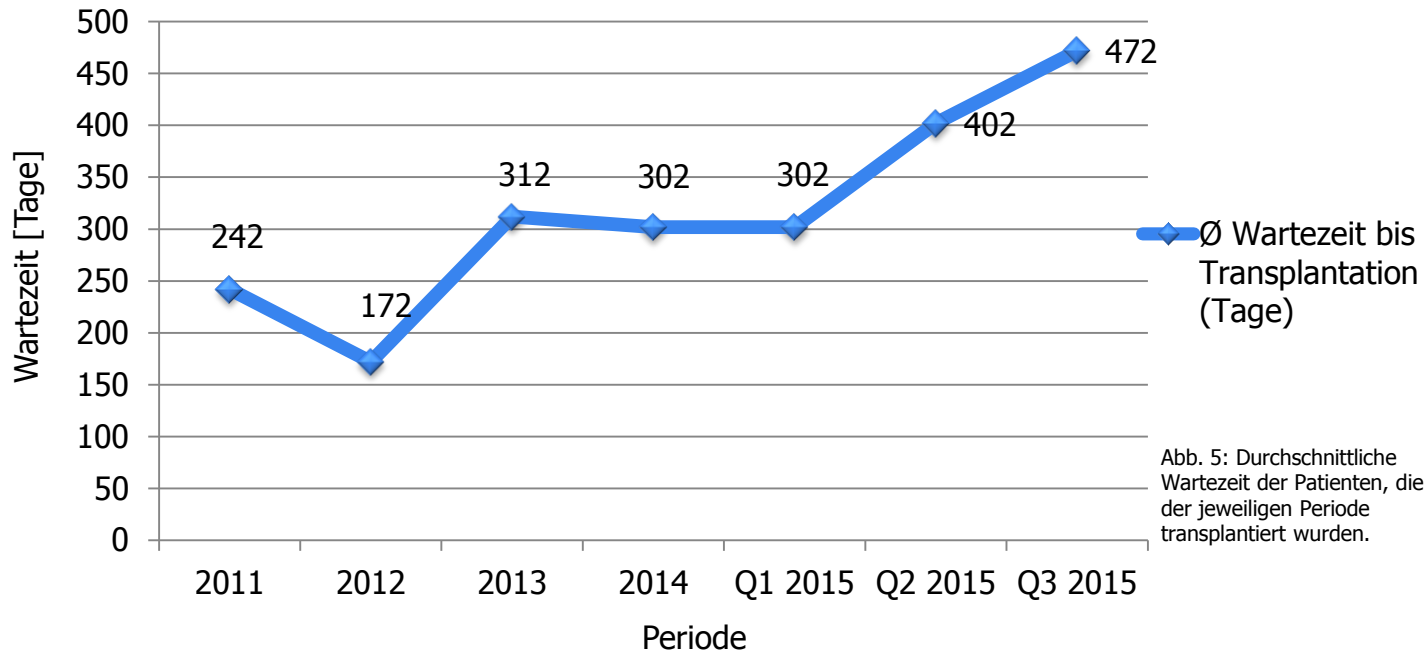
Entwicklung der Warteliste



	2010	2011	2012	2013	2014	Q1 15	Q2 15	Q3 15
Total benötigte Organe*	1055	1100	1198	1316	1414	1392	1424	1439
Total Patienten auf Warteliste	1029	1074	1165	1274	1370	1344	1375	1388
Anzahl Multiorgan-Empfänger auf WL	26	26	33	41	43	47	48	50

* beinhaltet 50 Patienten, die mehr als ein Organ benötigen

Warteliste Herz



	2011	2012	2013	2014	Q1 15	Q2 15	Q3 15
Anzahl Patienten auf Warteliste*	36	57	59	69	70	72	74
Anzahl transplantierte Patienten	36	35	33	36	11	9	11
Ø Wartezeit bis Transplantation (Tage)	242	172	312	302	302	402	472

* Stand am letzten Tag der jeweiligen Periode

Warteliste Lunge

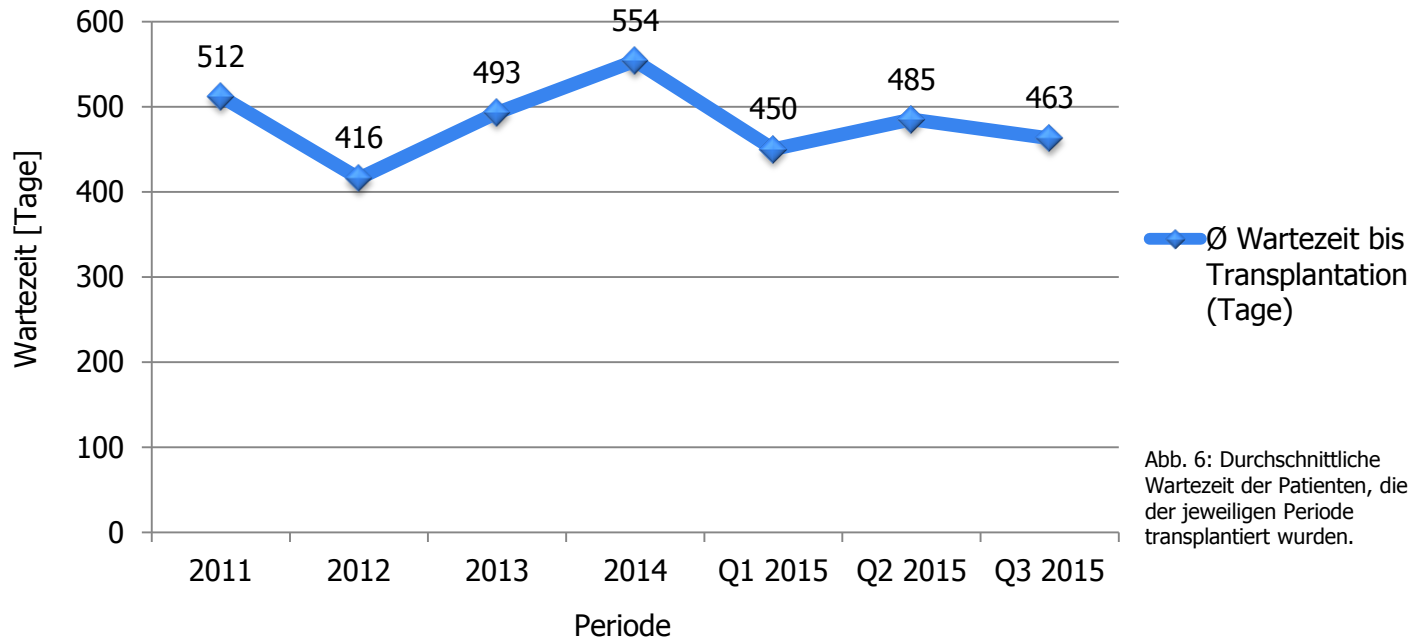


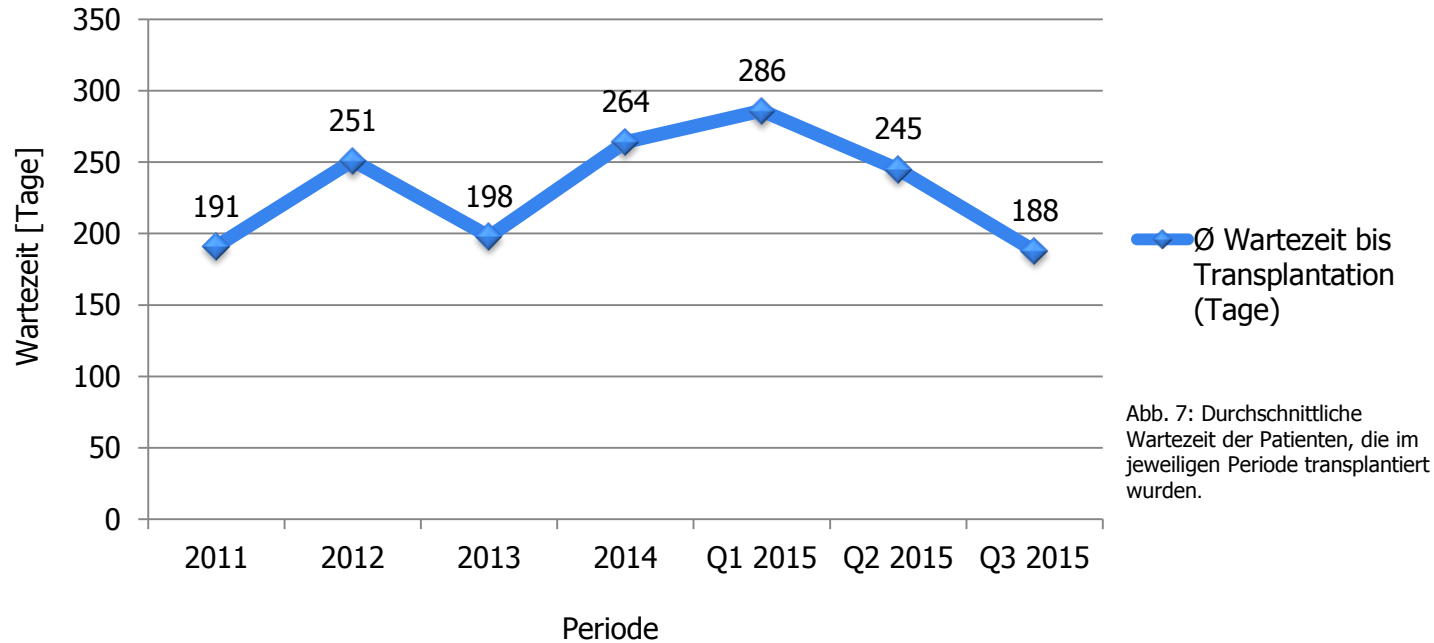
Abb. 6: Durchschnittliche Wartezeit der Patienten, die in der jeweiligen Periode transplantiert wurden.

	2011	2012	2013	2014	Q1 15	Q2 15	Q3 15
Anzahl Patienten auf Warteliste*	49	61	60	54	56	57	47
Anzahl transplantierte Patienten	54	52	45 (5*)	56 (5*)	16 (2*)	12	15 (2*)
Ø Wartezeit bis Transplantation (Tage)	512	416	493	554	450	485	463

* Stand am letzten Tag der jeweiligen Periode

(*) davon Anzahl Organe von DCD Spendern

Warteliste Leber



	2011	2012	2013	2014	Q1 15	Q2 15	Q3 15
Anzahl Patienten auf Warteliste*	125	122	140	162	153	173	174
Anzahl transplantierte Patienten - Organe von postmortalen Spendern und LD**	100 (1*)	95 (4*)	104 (9*)	108 (12*)	40 (3*)	27 (3*)	35(4*)
Ø Wartezeit bis Transplantation (Tage)	191	251	198	264	286	245	188
Anzahl transplantierte Patienten - Organe von Lebendspendern ohne LD**	9	5	5	3	0	0	0

* Stand am letzten Tag der jeweiligen Periode

(*) davon Anzahl Organe von DCD Spendern

** Living Domino Spender

Warteliste Niere

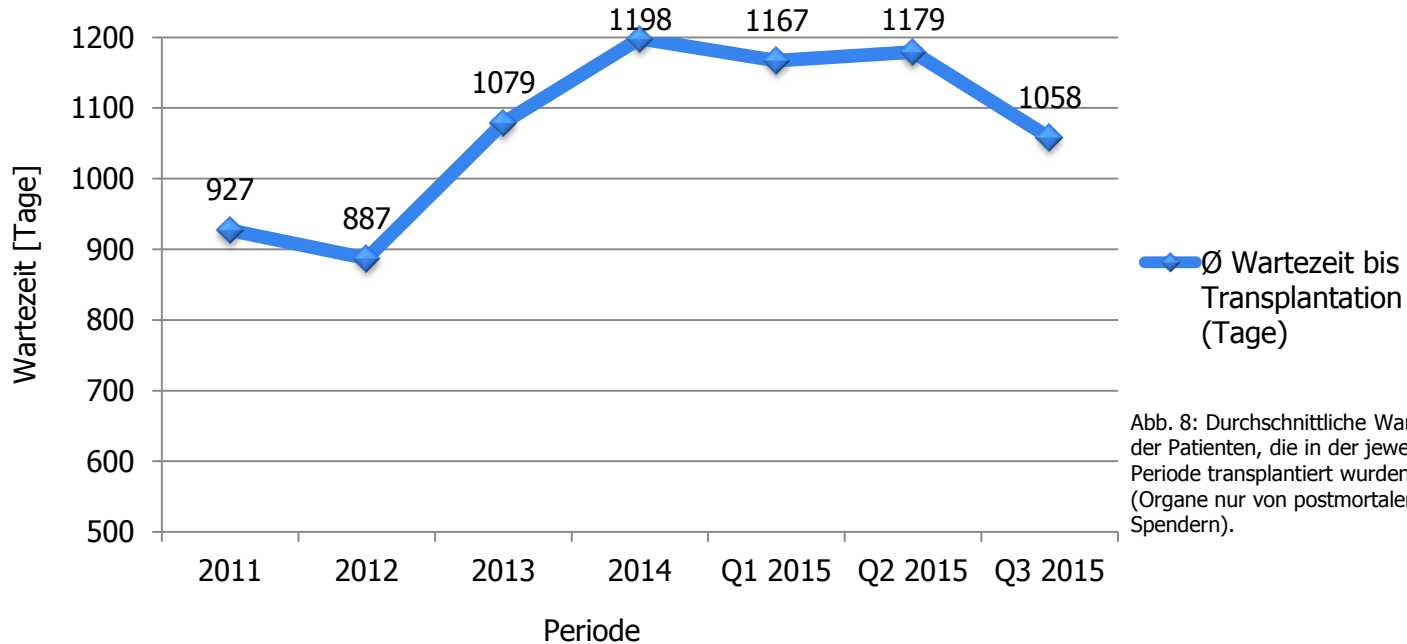


Abb. 8: Durchschnittliche Wartezeit der Patienten, die in der jeweiligen Periode transplantiert wurden (Organe nur von postmortalen Spendern).

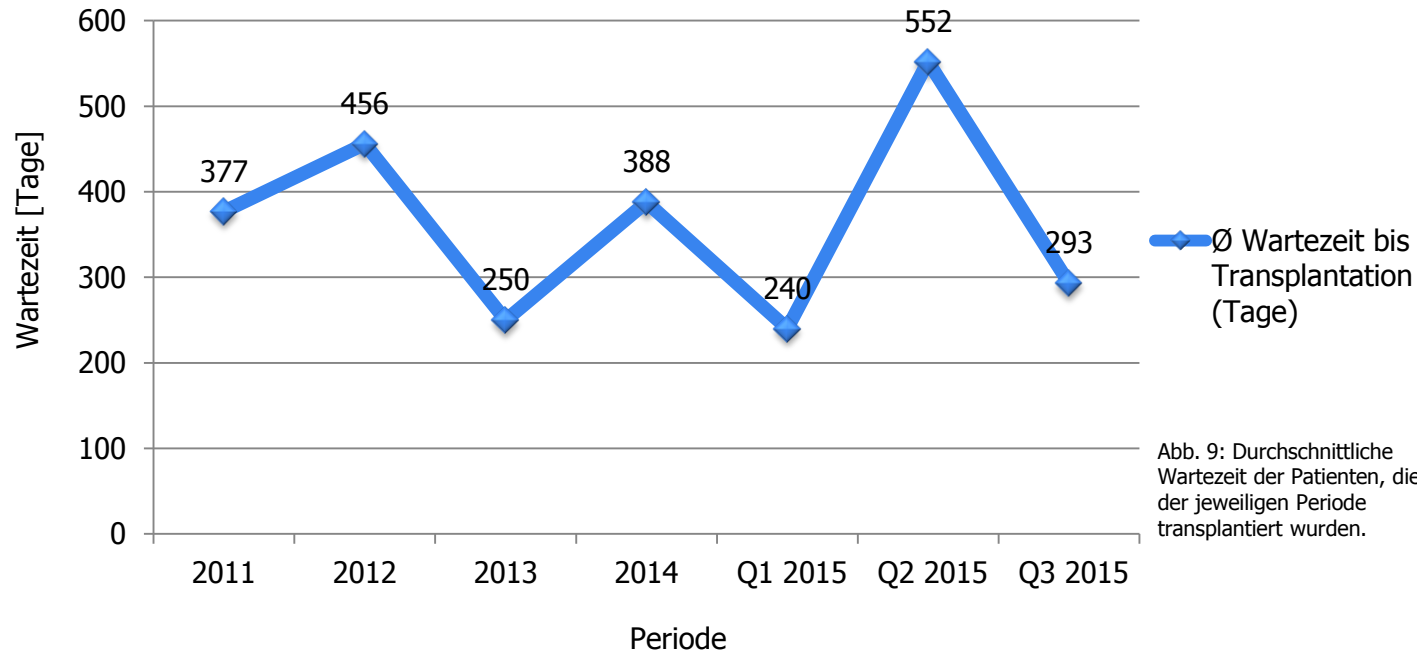
	2011	2012	2013	2014	Q1 15	Q2 15	Q3 15
Anzahl Patienten auf Warteliste*	838	905	996	1062	1044	1050	1072
Anzahl transplantierte Patienten - Organe von postmortalen Spendern und LA**	181 (6*)	155 (11*)	169 (17*)	176 (24*)	65 (2*)	50 (3*)	53(8*)
Ø Wartezeit bis Transplantation (Tage)	927	887	1079	1198	1167	1179	1058
Anzahl transplantierte Patienten - Organe von Lebendspendern ohne LA**	101	96	109	120	30	17	21

* Stand am letzten Tag der jeweiligen Periode

(*) davon Anzahl Organe von DCD Spendern

** Living Altruistic Spender

Warteliste Pankreas



	2011	2012	2013	2014	Q1 15	Q2 15	Q3 15
Anzahl Patienten auf Warteliste*	50	51	59	65	67	70	71
Anzahl transplantierte Patienten	28	29	30	24 (1*)	3	4	6
Ø Wartezeit bis Transplantation (Tage)	377	456	250	388	240	552	293

* Stand am letzten Tag der jeweiligen Periode

(*) davon Anzahl Organe von DCD Spendern

Kontakt

PD Dr. med. Franz F. Immer

CEO Swisstransplant

Effingerstrasse 1

Postfach

3011 Bern

Tel. 058 123 80 00

Der Inhalt darf nur mit dem Verweis auf den Eigentümer Swisstransplant verwendet werden. Alle anderen Verwendungen müssen mit dem Einverständnis von Swisstransplant erfolgen.