

Q1 2016

# Kennzahlen zur Organspende und Organtransplantation in der Schweiz

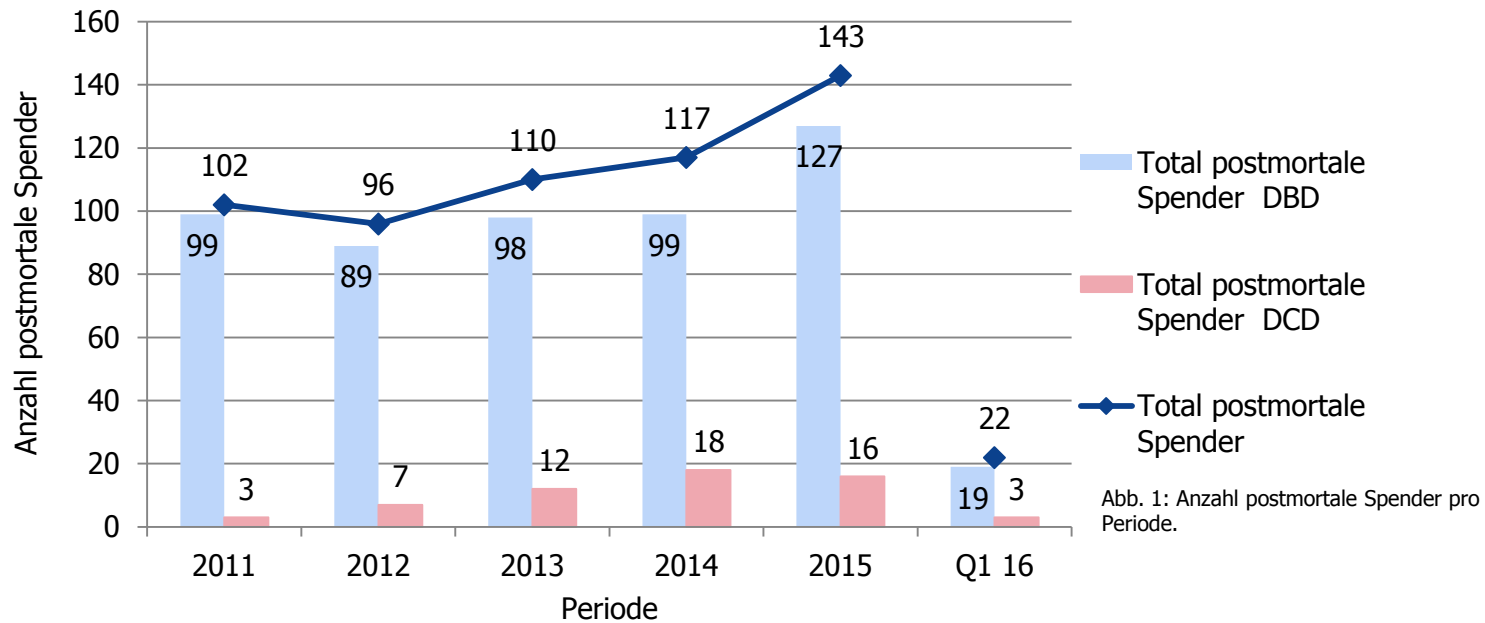
# Kennzahlen Q1 2016: Das Wichtigste in Kürze

- > Das erste Quartal 2016 ergab ein geringeres Spenderaufkommen im Vergleich mit den letzten Quartalen. Gesamthaft waren es 22 postmortale Organspender, davon 3 im Hirntod nach Herz-Kreislaufstillstand (DCD-Spender).
- > Der Durchschnitt der transplantierten Organe pro postmortalem DBD-Spender lag bei 3.1 Organen\*. Dieser Wert ist im Vergleich mit den Vorperioden leicht abgefallen. Insgesamt wurden 73 Organe (davon 8 importiert) an Personen auf der Warteliste transplantiert.
- > Es gab einen Anstieg auf der Warteliste von 1384 auf 1429 Personen. Die Warteliste erhöhte sich um 45 Personen im Vergleich zum Ende des Jahres 2015.

DBD = Spender im Hirntod / DCD = Spender im Hirntod nach Herz-Kreislaufstillstand

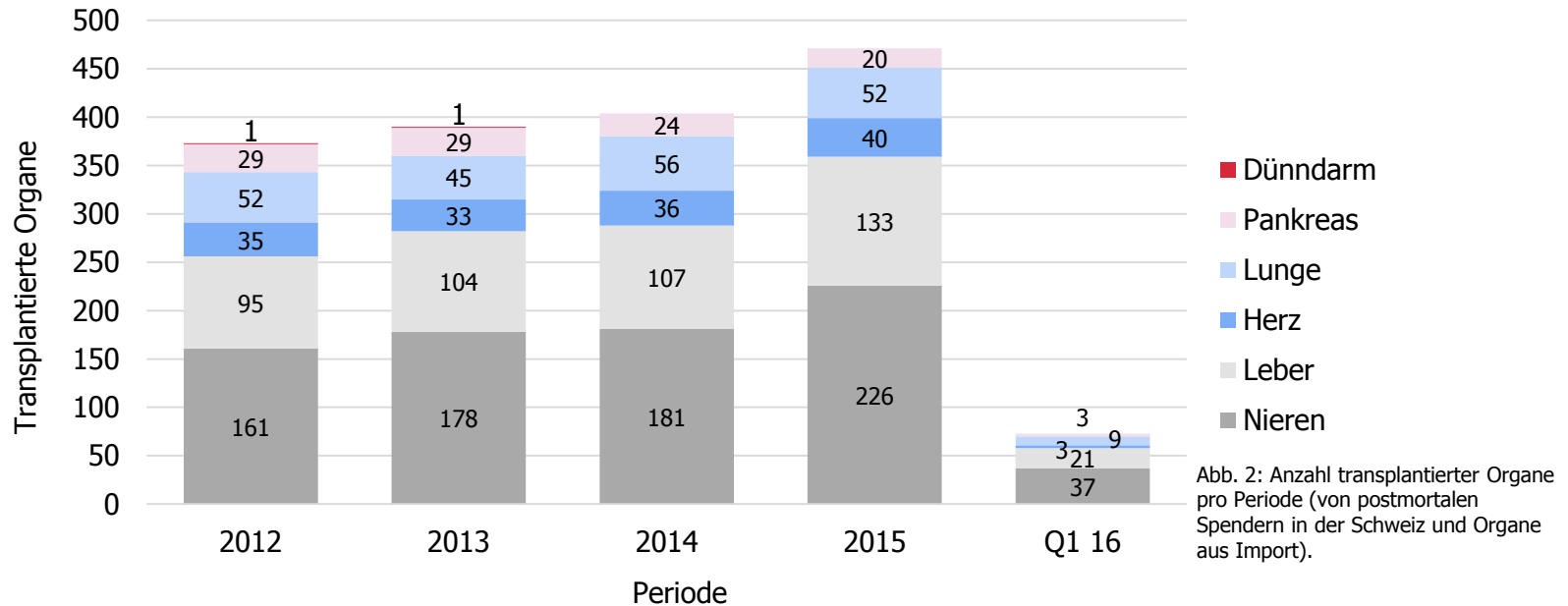
\*DCD-Spender: durchschnittlich 3.7 Organe von 3 Spendern

# Postmortale Spender Schweiz



	2011	2012	2013	2014	2015	Q1 16
Total postmortale Spender DBD/DCD*	99/3	89/7	98/12	99/18	127/16	19/3

# Transplantierte Organe



	2011	2012	2013	2014	2015	Q1 16
Total in CH transplantierte Organe von post-mortalen Spendern und von importierten Organen	406	373	390	404	471	73
davon importierte Organe	25	37	33	25	27	8
Exportierte Organe	12	7	8	9	6	1

# Transplantierte Organe pro postmortalen Spender

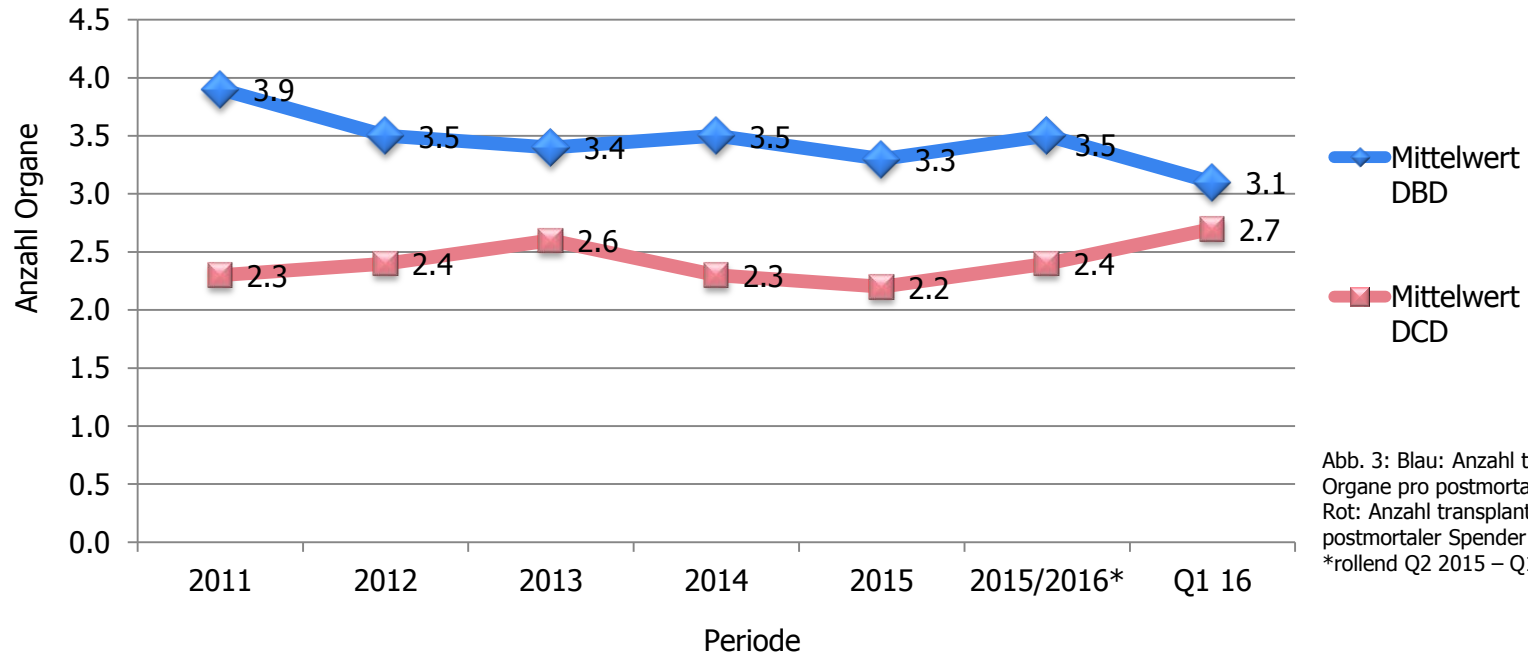
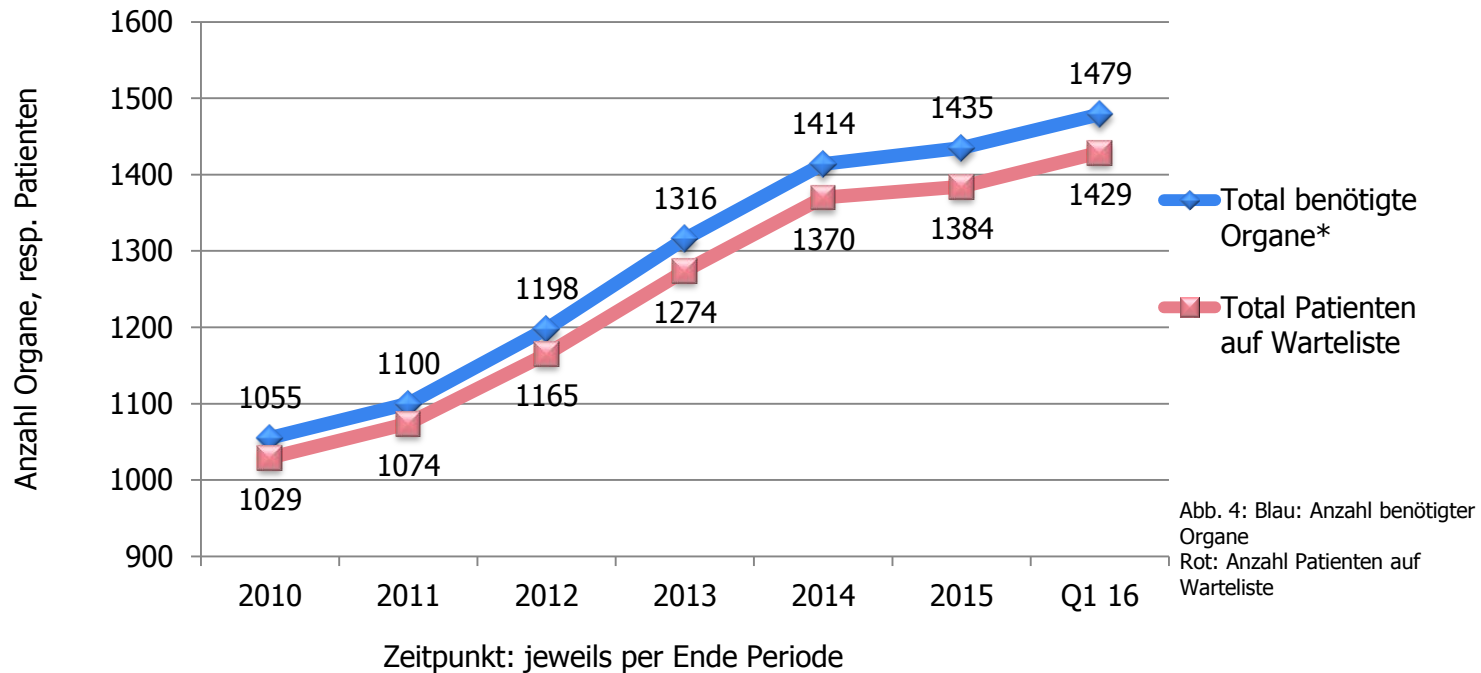


Abb. 3: Blau: Anzahl transplantierte Organe pro postmortalen Spender DBD  
 Rot: Anzahl transplantierte Organe pro postmortalen Spender DCD  
 \*rollend Q2 2015 – Q1 2016

	2011	2012	2013	2014	2015	Q1 16
Anzahl postmortale Spender DBD/DCD	99/3	89/7	98/12	99/18	127/16	19/3
Mittelwert DBD	3.9	3.5	3.4	3.5	3.3	3.1
± 1. Standardabweichung DBD	1.4	1.7	1.7	1.6	1.7	±1.5
Mittelwert DCD	2.3	2.4	2.6	2.3	2.2	2.7
± 1. Standardabweichung DCD	0.5	0.9	1.1	1.0	1.1	±0.5

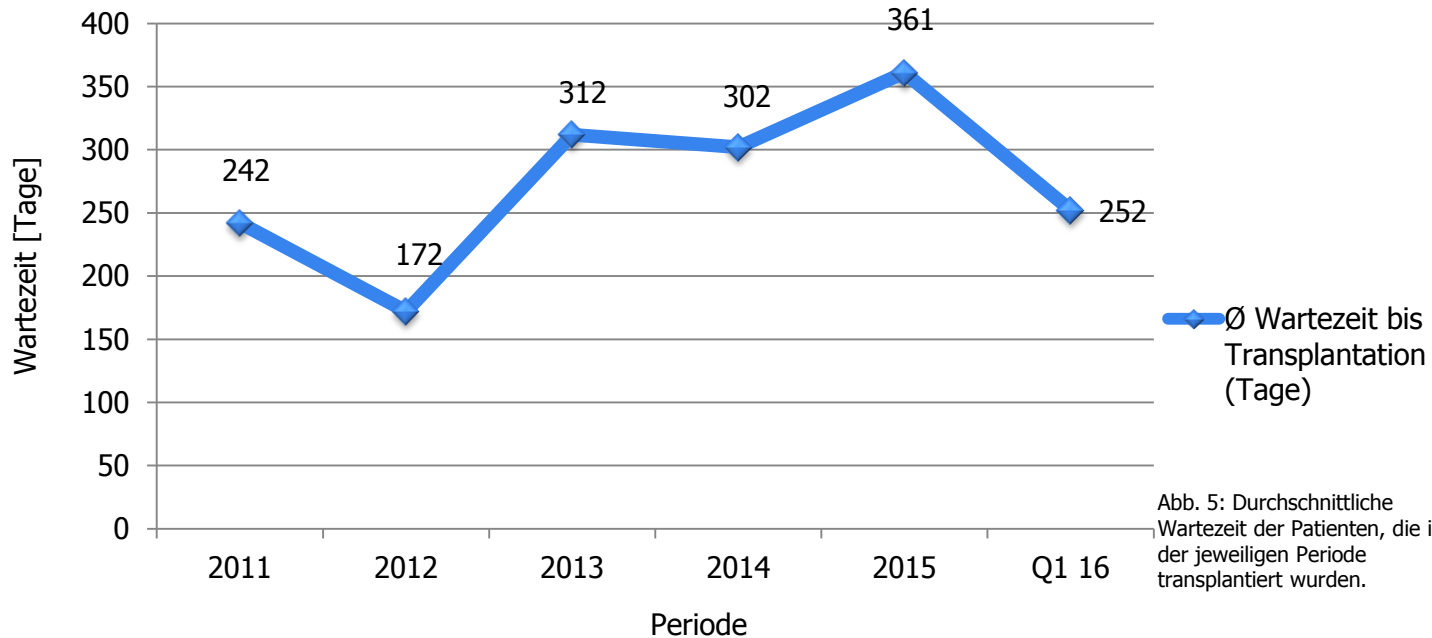
# Entwicklung der Warteliste



	2010	2011	2012	2013	2014	2015	Q1 16
Total benötigte Organe*	1055	1100	1198	1316	1414	1435	1479
Total Patienten auf Warteliste	1029	1074	1165	1274	1370	1384	1429
Anzahl Multiorgan-Empfänger auf WL	26	26	33	41	43	50	50

\* beinhaltet 50 Patienten, die mehr als ein Organ benötigen

# Warteliste Herz



	2011	2012	2013	2014	2015	Q1 16
Anzahl Patienten auf Warteliste*	36	57	59	69	77	85
Anzahl transplantierte Patienten	36	35	33	36	40	3
Ø Wartezeit bis Transplantation (Tage)	242	172	312	302	361	252

\* Stand am letzten Tag der jeweiligen Periode

# Warteliste Lunge

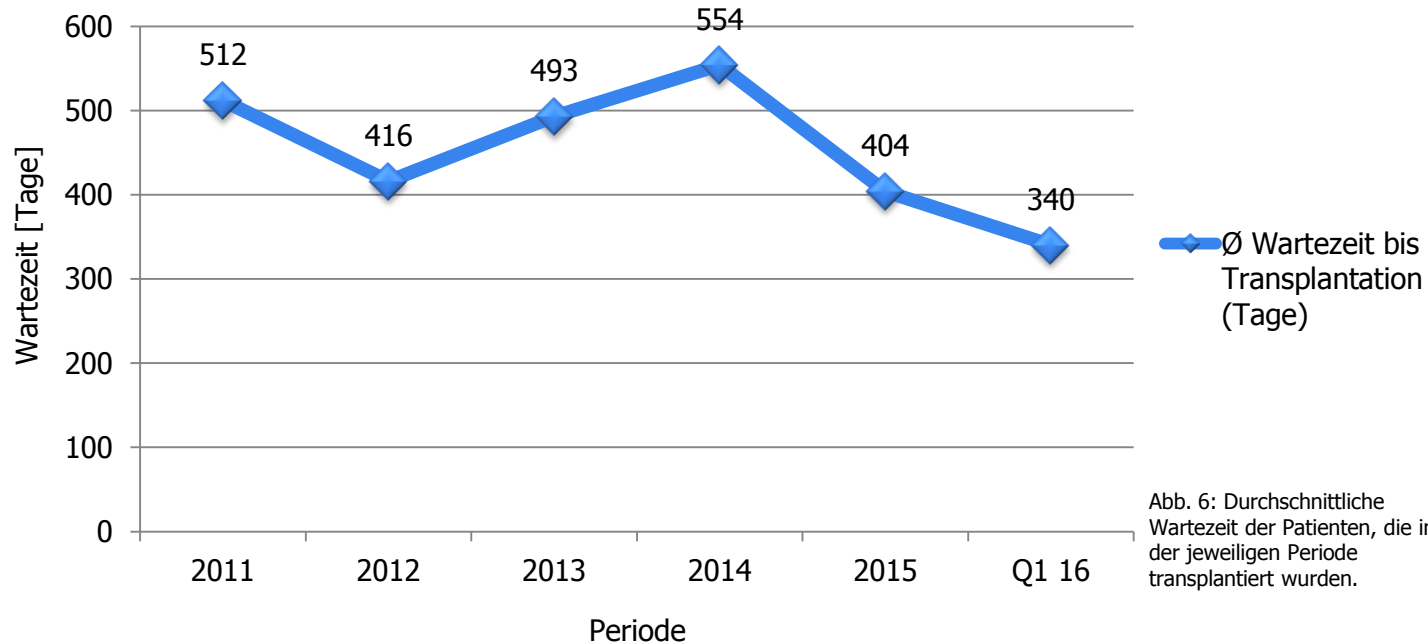


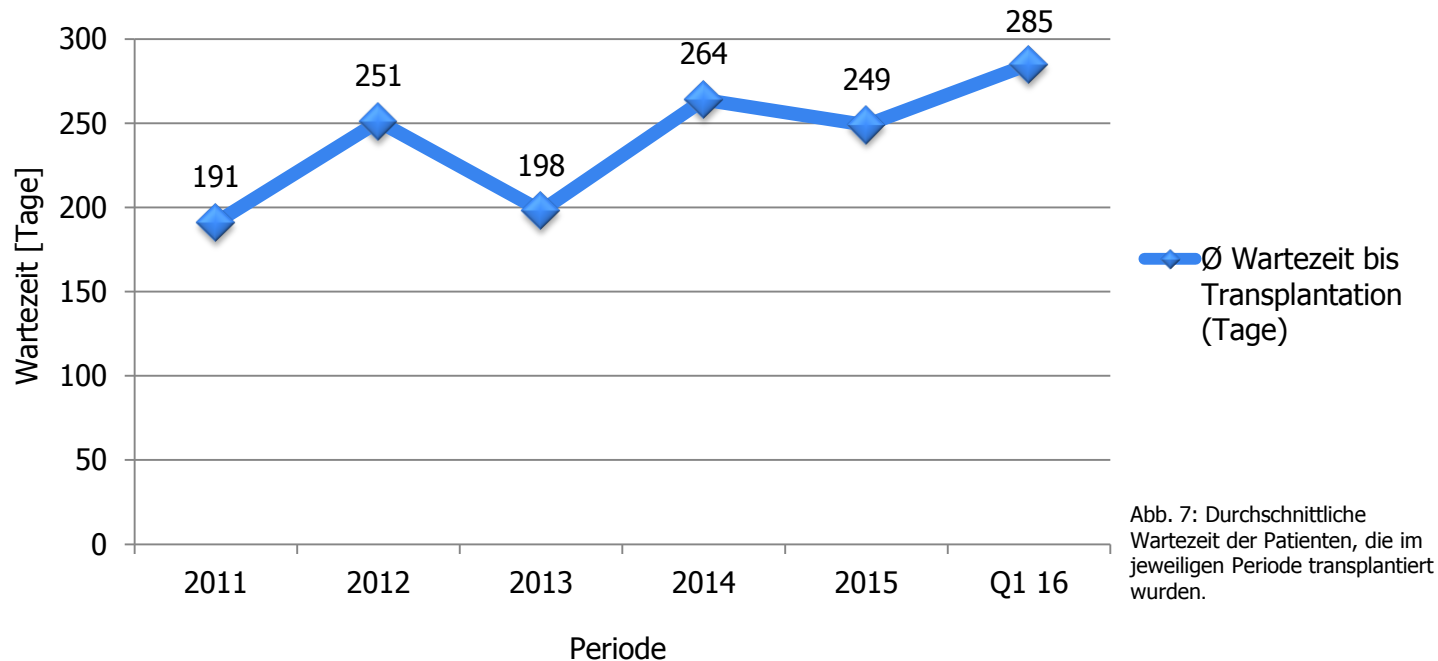
Abb. 6: Durchschnittliche Wartezeit der Patienten, die in der jeweiligen Periode transplantiert wurden.

	2011	2012	2013	2014	2015	Q1 16
Anzahl Patienten auf Warteliste*	49	61	60	54	54	55
Anzahl transplantierte Patienten	54	52	45 (5*)	56 (5*)	52 (5*)	9 (1*)
Ø Wartezeit bis Transplantation (Tage)	512	416	493	554	404	340

\* Stand am letzten Tag der jeweiligen Periode  
 (\*) davon Anzahl Organe von DCD Spendern



# Warteliste Leber



	2011	2012	2013	2014	2015	Q1 16
Anzahl Patienten auf Warteliste*	125	122	140	162	161	172
Anzahl transplantierte Patienten - Organe von postmortalen Spendern und LD**	100 (1*)	95 (4*)	104 (9*)	108 (12*)	134 (12*)	21 (1*)
Ø Wartezeit bis Transplantation (Tage)	191	251	198	264	249	285
Anzahl transplantierte Patienten - Organe von Lebendspendern ohne LD**	9	5	5	3	2	2

\* Stand am letzten Tag der jeweiligen Periode

(\*) davon Anzahl Organe von DCD Spendern

\*\* Living Domino Spender

# Warteliste Niere

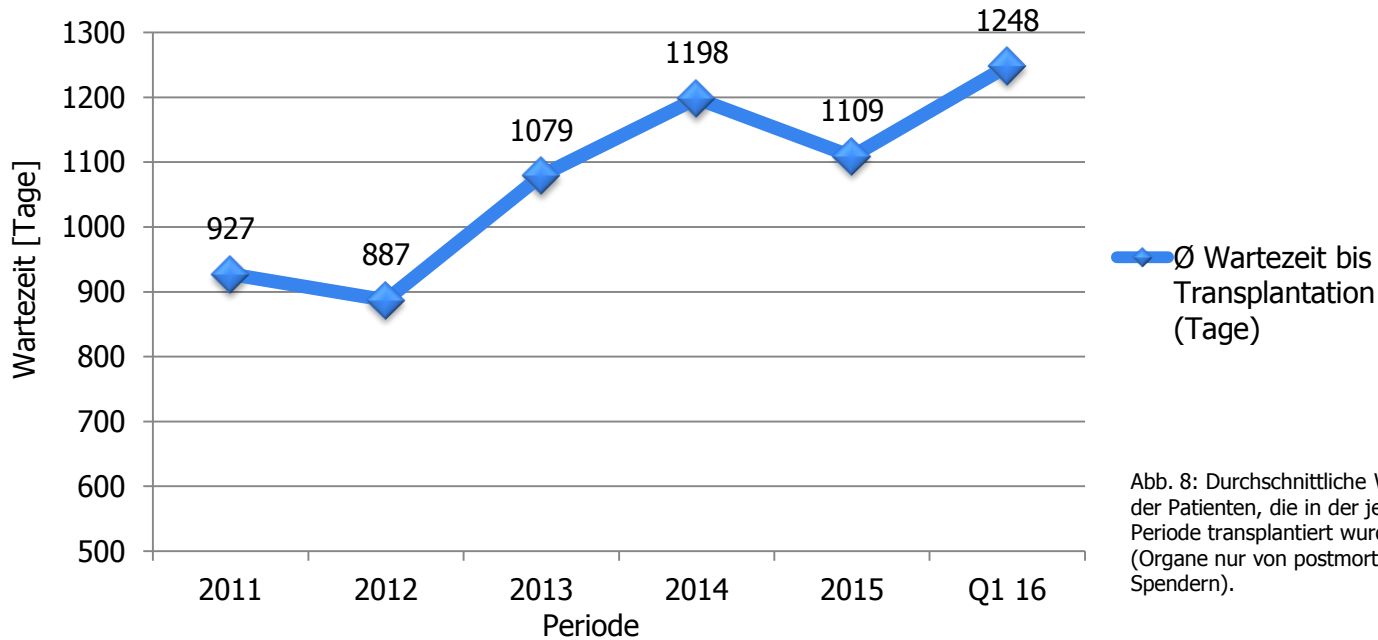


Abb. 8: Durchschnittliche Wartezeit der Patienten, die in der jeweiligen Periode transplantiert wurden (Organe nur von postmortalen Spendern).

	2011	2012	2013	2014	2015	Q1 16
Anzahl Patienten auf Warteliste*	838	905	996	1062	1074	1094
Anzahl transplantierte Patienten - Organe von postmortalen Spendern und LA**	181 (6*)	155 (11*)	169 (17*)	176 (24*)	222 (17*)	35 (6*)
Ø Wartezeit bis Transplantation (Tage)	927	887	1079	1198	1109	1248
Anzahl transplantierte Patienten - Organe von Lebendspendern ohne LA**	101	96	109	120	100	19

\* Stand am letzten Tag der jeweiligen Periode

(\*) davon Anzahl Organe von DCD Spendern

\*\* Living Altruistic Spender

# Warteliste Pankreas

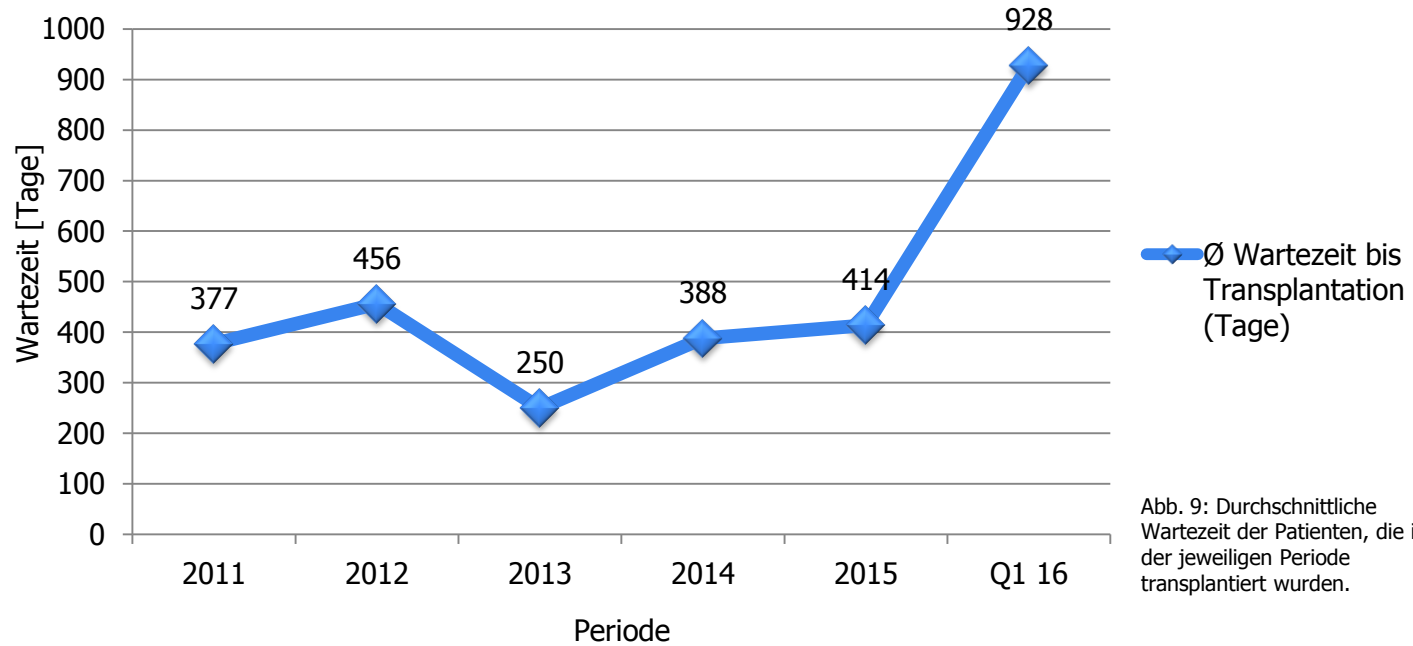


Abb. 9: Durchschnittliche Wartezeit der Patienten, die in der jeweiligen Periode transplantiert wurden.

	2011	2012	2013	2014	2015	Q1 16
Anzahl Patienten auf Warteliste*	50	51	59	65	68	72
Anzahl transplantierte Patienten	28	29	30	24 (1*)	20 (1*)	3 (0*)
Ø Wartezeit bis Transplantation (Tage)	377	456	250	388	414	928

\* Stand am letzten Tag der jeweiligen Periode

(\*) davon Anzahl Organe von DCD Spendern

# Kontakt

**PD Dr. med. Franz F. Immer**

CEO Swisstransplant

Effingerstrasse 1

Postfach

3011 Bern

Tel. 058 123 80 00

Der Inhalt darf nur mit dem Verweis auf den Eigentümer Swisstransplant verwendet werden. Alle anderen Verwendungen müssen mit dem Einverständnis von Swisstransplant erfolgen.