



Q4 2014

Kennzahlen zur Organspende und Organtransplantation in der Schweiz

per 31. Dezember 2014

Kennzahlen Q4 2014:

Das Wichtigste in Kürze

- Im vierten Quartal 2014 wurden 25 postmortale Organspender gezählt, wovon 6 Spender nach primärem Herz-Kreislaufstillstand (DCD-Spender). Gesamthaft waren es im Jahr 2014 somit 117 Organspender, 99 DBD-Spender und 18 DCD-Spender.
- Der Durchschnitt der transplantierten Organe pro postmortalem DBD-Spender lag bei 2.8 Organen* und ist damit deutlich tiefer als in der Vorperiode (4.3 Organe). Insgesamt wurden 70 Organe (davon 4 importiert) an Personen auf der Warteliste transplantiert.
- Die Warteliste stieg um 64 Personen im Vergleich zu Ende September 2014 auf 1370 Patienten an. Verglichen mit 2013 stieg die Gesamtzahl der gelisteten Patienten im Jahr 2014 um 7.5% an.

*) DCD-Spender: durchschnittlich 2.2 Organe von 6 Spendern
DBD = Spender im Hirntod / DCD = Spender im Hirntod nach definitivem Herzstillstand

Postmortale Spender Schweiz

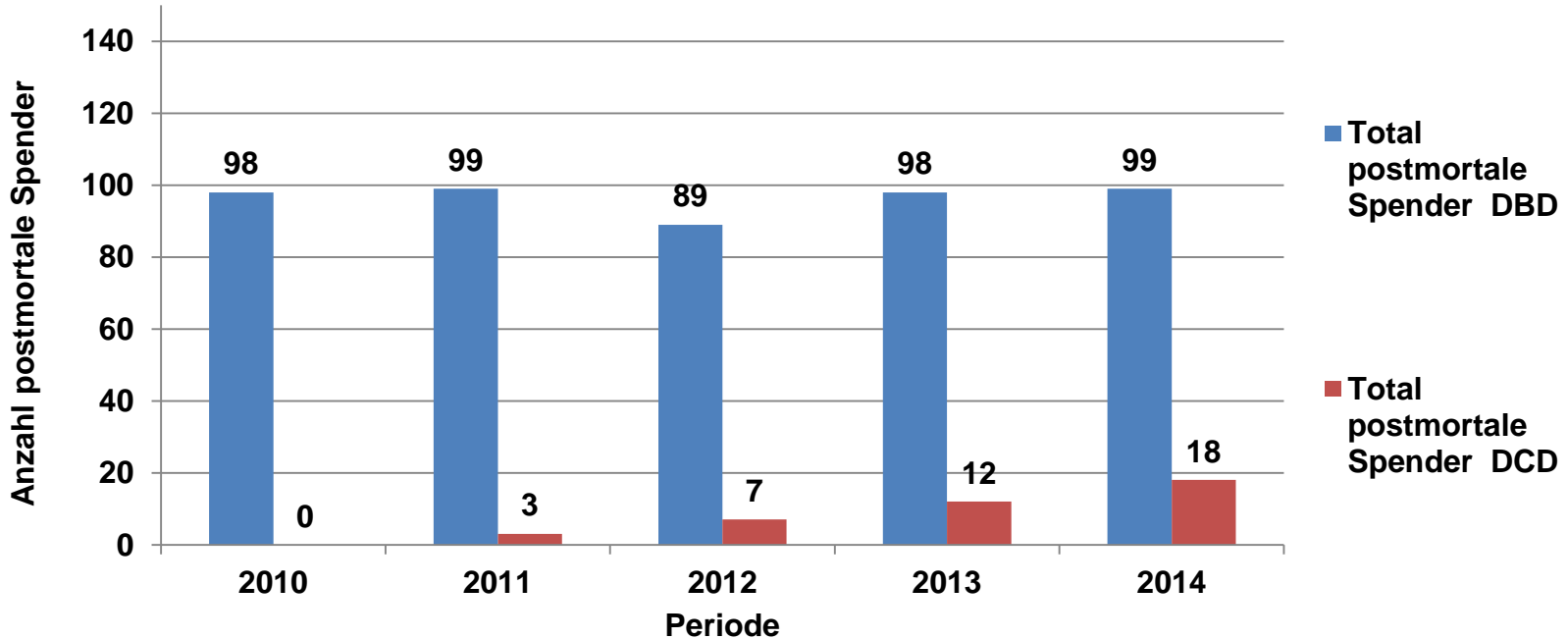


Abbildung 1: Anzahl postmortale Spender pro Periode.

	2010	2011	2012	2013	2014	Q4 2014
Total postmortale Spender DBD/DCD*	98/0	99/3	89/7	98/12	99/18	19/6

DBD = Spender im Hirntod / DCD = Spender im Hirntod nach definitivem Herzstillstand

Transplantierte Organe

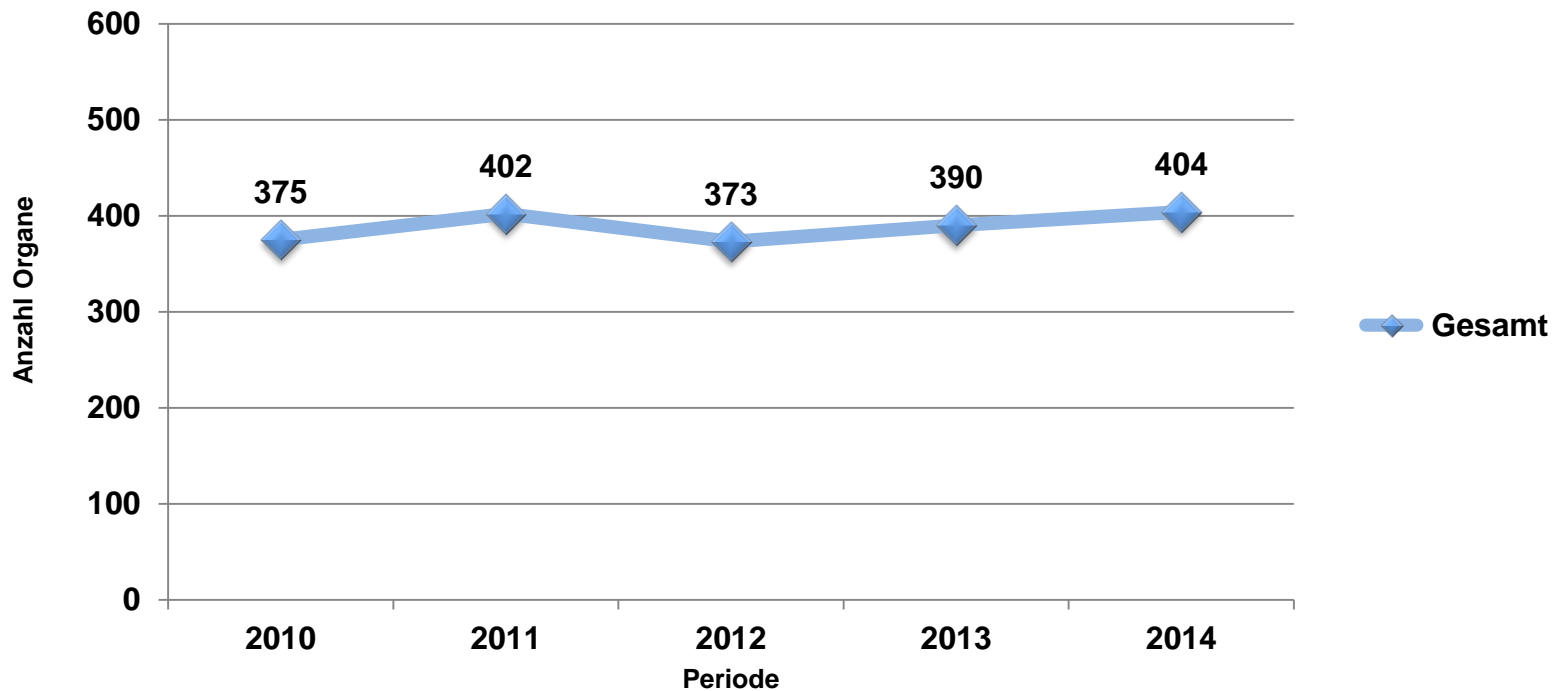


Abbildung 2: Anzahl transplantiert Organe pro Periode (von postmortalen Spendern in der Schweiz und Organe aus Import).

	2010	2011	2012	2013	2014	Q4 2014
Total in CH transplantierte Organe von postmortalen Spendern und von importierten Organen	375	402	373	390	404	70
davon importierte Organe	18	25	37	33	25	4
Exportierte Organe	17	12	7	8	9	1

Transplantierte Organe pro postmortalen Spender

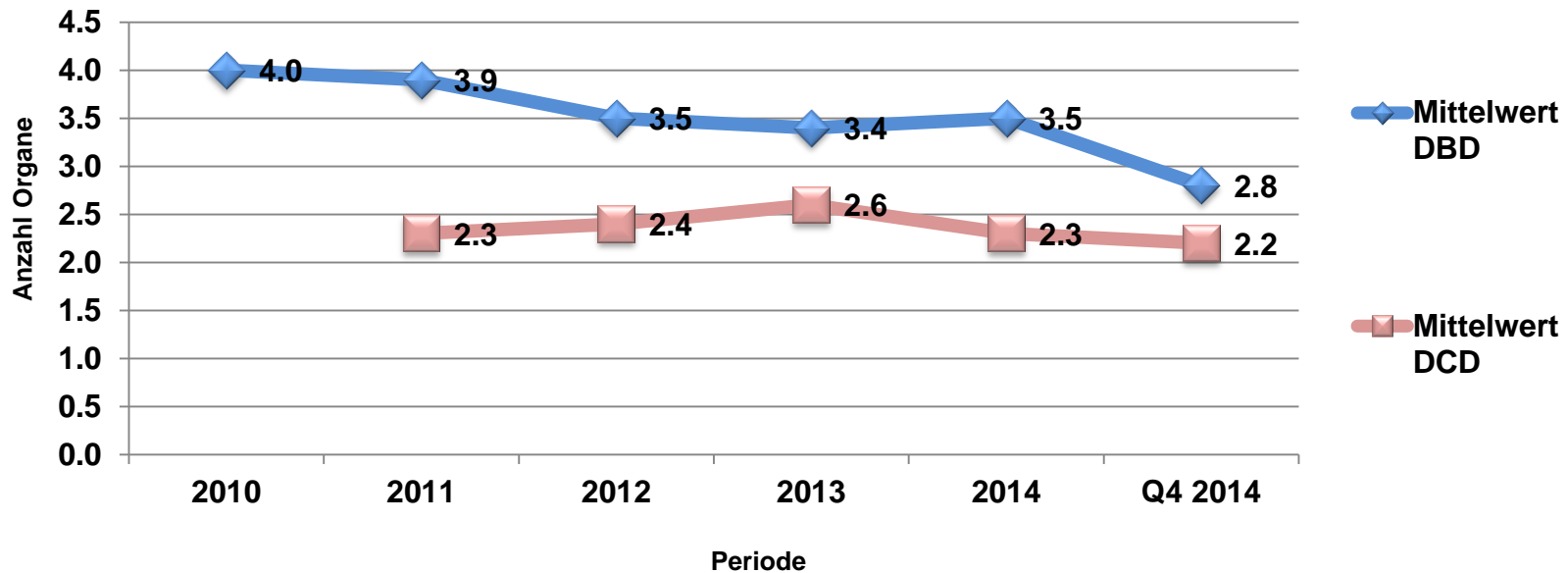


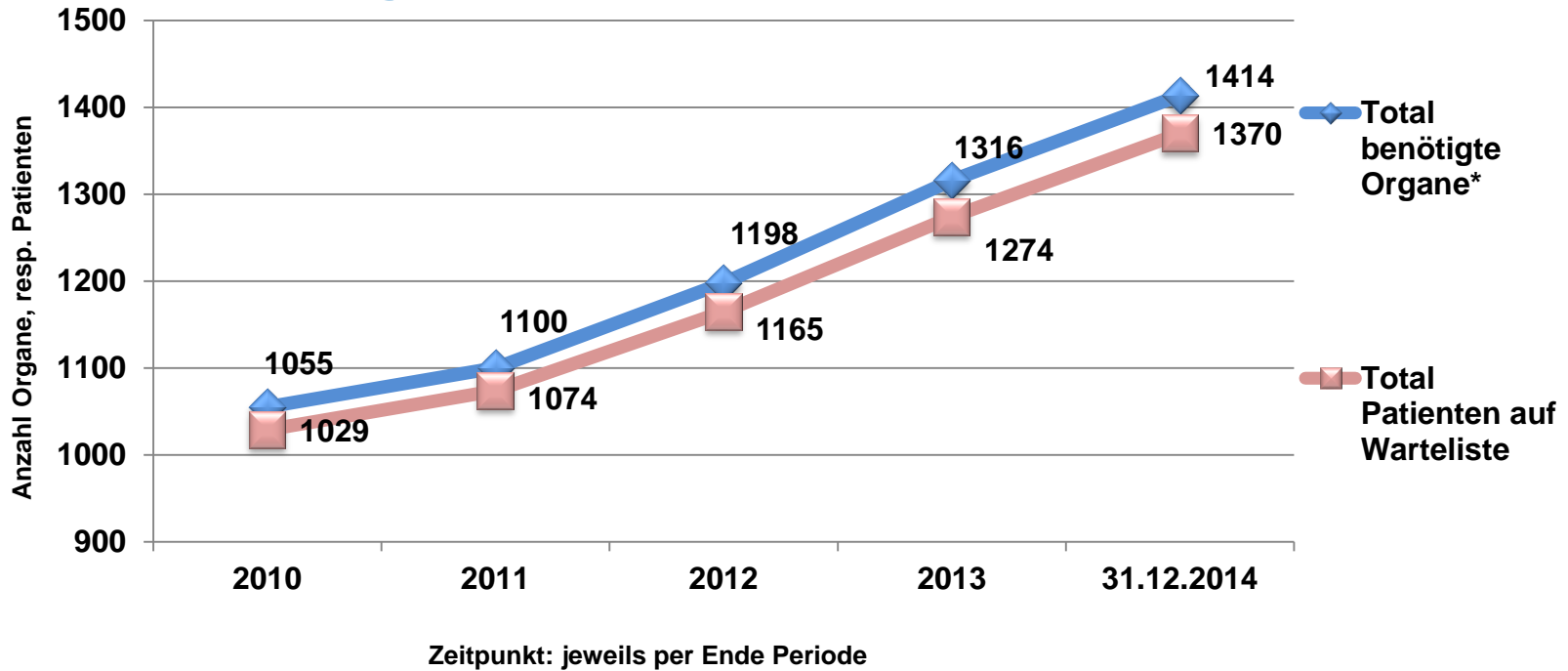
Abbildung 3:

Blau: Anzahl transplantierte Organe pro postmortalen Spender DBD*

Rot: Anzahl transplantierte Organe pro postmortalen Spender DCD*

	2010	2011	2012	2013	2014
Anzahl postmortale Spender DBD/DCD	98/0	99/3	89/7	98/12	99/18
Mittelwert DBD	4	3.9	3.5	3.4	3.5
± 1. Standardabweichung DBD	1.3	1.4	1.7	1.7	1.6
Mittelwert DCD	-	2.3	2.4	2.6	2.3
± 1. Standardabweichung DCD	-	0.5	0.9	1.1	1.0

Entwicklung der Warteliste



*) beinhaltet 43 Patienten, die mehr als ein Organ benötigen

Abbildung 4: Anzahl benötigter Organe (blau), Anzahl Patienten auf Warteliste (rot)

Entwicklung der Warteliste

	2010	2011	2012	2013	31.12.2014
Anzahl Patienten auf Herz-Warteliste	31	36	57	59	69
Anzahl Patienten auf Lungen-Warteliste	59	49	61	60	54
Anzahl Patienten auf Leber-Warteliste	109	125	122	140	162
Anzahl Patienten auf Nieren-Warteliste	806	838	905	996	1062
Anzahl Patienten auf Pankreas/Insel-Warteliste	49	50	51	59	65
Anzahl Patienten auf Dünndarm-Warteliste	1	2	2	2	2
Total benötigte Organe*	1055	1100	1198	1316	1414
Total Patienten auf Warteliste	1029	1074	1165	1274	1370

*) beinhaltet 43 Patienten, die mehr als ein Organ benötigen

Warteliste Herz

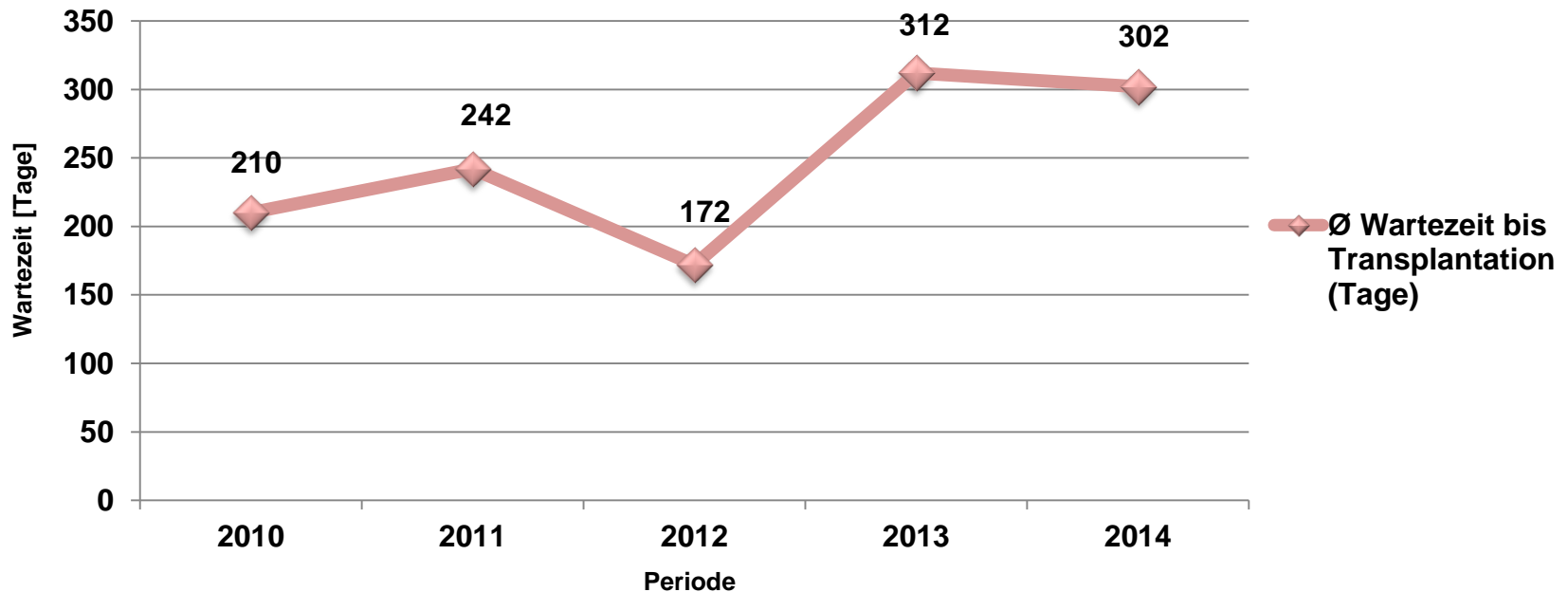


Abbildung 5: Durchschnittliche Wartezeit der Patienten, die im jeweiligen Jahr transplantiert wurden.

	31.12.2010	31.12.2011	31.12.2012	31.12.2013	31.12.2014
Anzahl Patienten auf Warteliste	31	36	57	59	69
	2010	2011	2012	2013	2014
Anzahl transplantierte Patienten	35	36	35	33	36
Ø Wartezeit bis Transplantation (Tage)	210	242	172	312	302

Warteliste Lunge

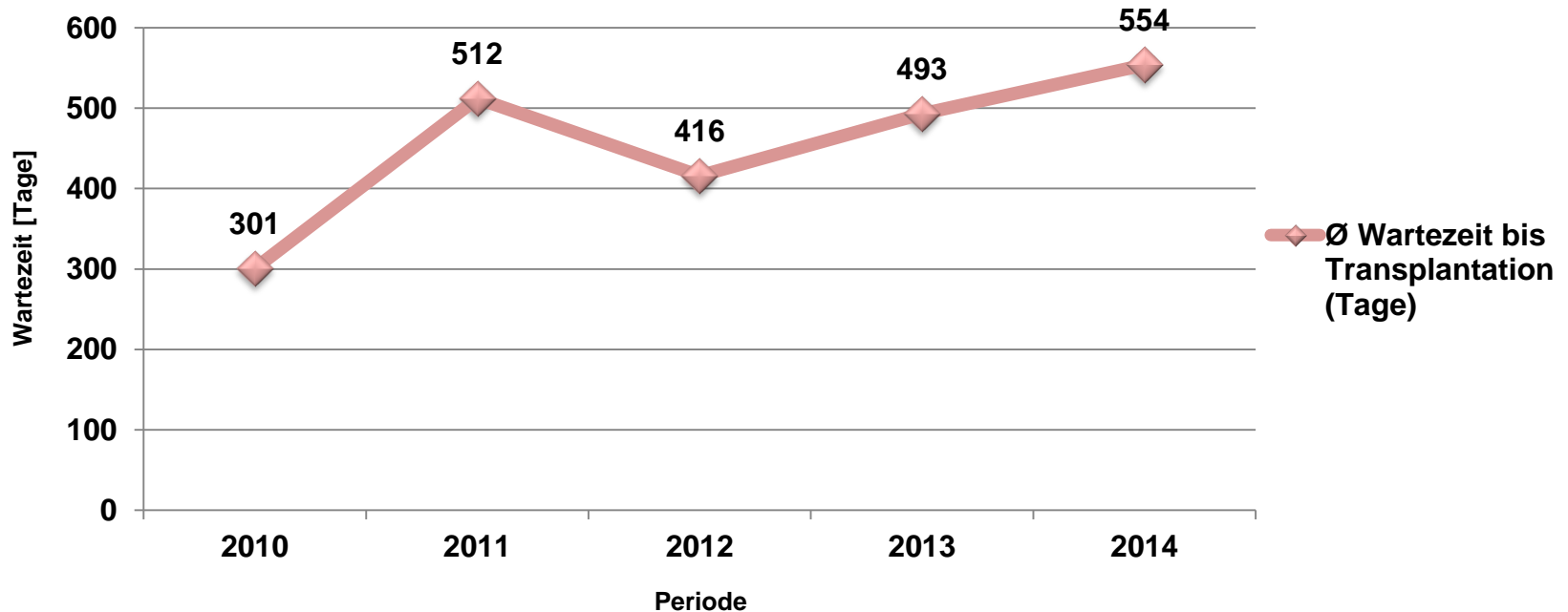


Abbildung 6: Durchschnittliche Wartezeit der Patienten, die im jeweiligen Jahr transplantiert wurden.

	31.12.2010	31.12.2011	31.12.2012	31.12.2013	31.12.2014
Anzahl Patienten auf Warteliste	59	49	61	60	54
	2010	2011	2012	2013	2014
Anzahl transplantierte Patienten	49	54	52	45 (5*)	56 (5*)
Ø Wartezeit bis Transplantation (Tage)	301	512	416	493	554

*) davon Anzahl Organe von DCD Spendern

Warteliste Leber

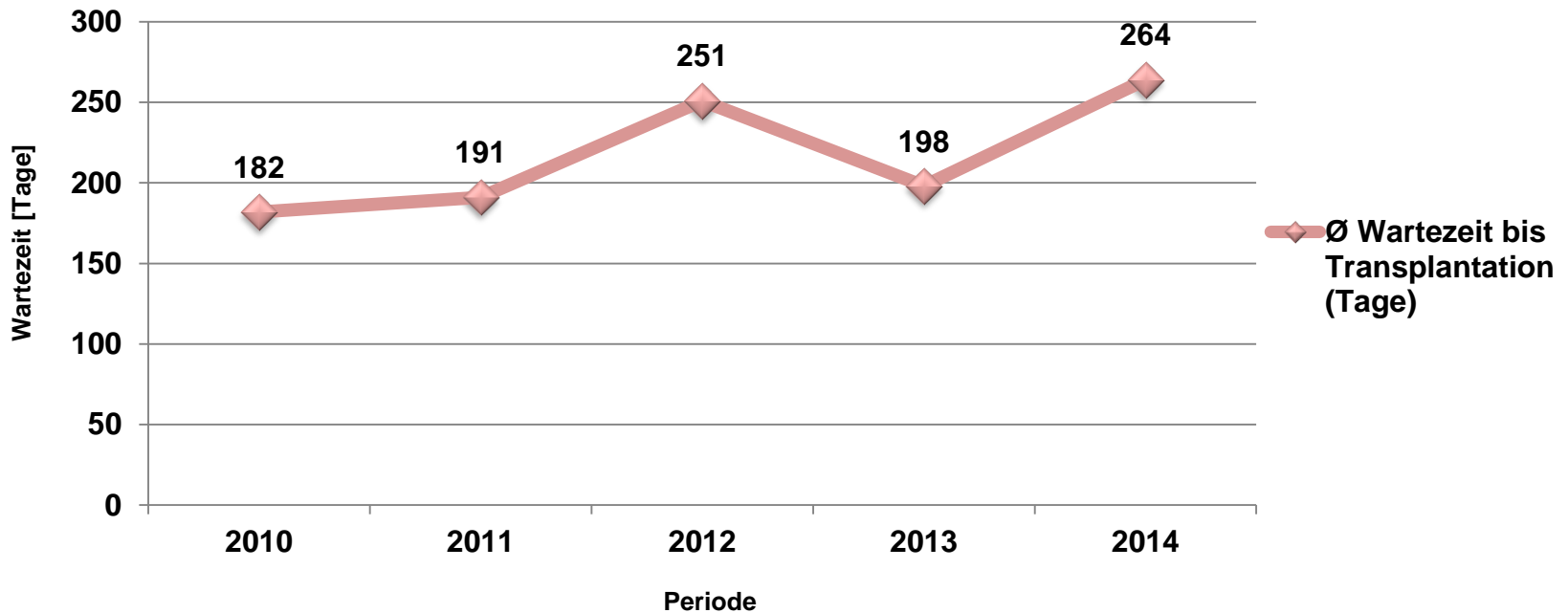


Abbildung 7: Durchschnittliche Wartezeit der Patienten, die im jeweiligen Jahr transplantiert wurden.

	31.12.2010	31.12.2011	31.12.2012	31.12.2013	31.12.2014
Anzahl Patienten auf Warteliste	109	125	122	140	162
	2010	2011	2012	2013	2014
Anzahl transplantierte Patienten	98	100 (1*)	95 (4*)	104 (9*)	108 (12*)
- Organe von postmortalen Spendern und LD**					
Ø Wartezeit bis Transplantation (Tage)	182	191	251	198	264
Anzahl transplantierte Patienten	2	9	5	5	3
- Organe von Lebendspendern ohne LD**					

*) davon Anzahl Organe von DCD Spendern

**) Living Domino Spender

Warteliste Niere

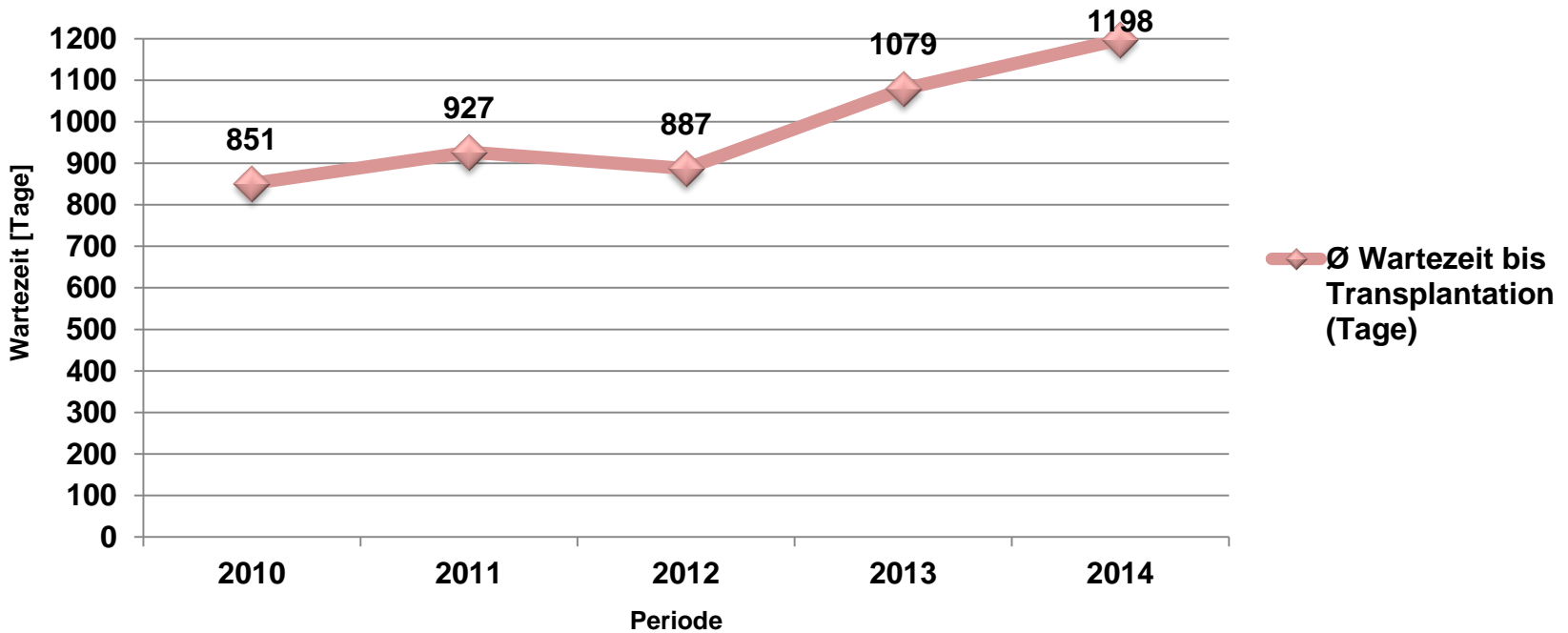


Abbildung 8: Durchschnittliche Wartezeit der Patienten, die im jeweiligen Jahr transplantiert wurden (Organe nur von postmortalen Spendern).

Warteliste Niere

	31.12.2010	31.12.2011	31.12.2012	31.12.2013	31.12.2014
Anzahl Patienten auf Warteliste	806	838	905	996	1062
	2010	2011	2012	2013	2014
Anzahl transplantierte Patienten - Organe von postmortalen Spendern und LA**	180	181 (6*)	155 (11*)	169 (17*)	176 (24*)
Ø Wartezeit bis Transplantation (Tage)	851	927	887	1079	1198
Anzahl transplantierte Patienten - Organe von Lebendspendern ohne LA**	114	101	96	109	120

*) davon Anzahl Organe von DCD Spendern

***) Living Altruistic Spender

Warteliste Pankreas/Inselzellen

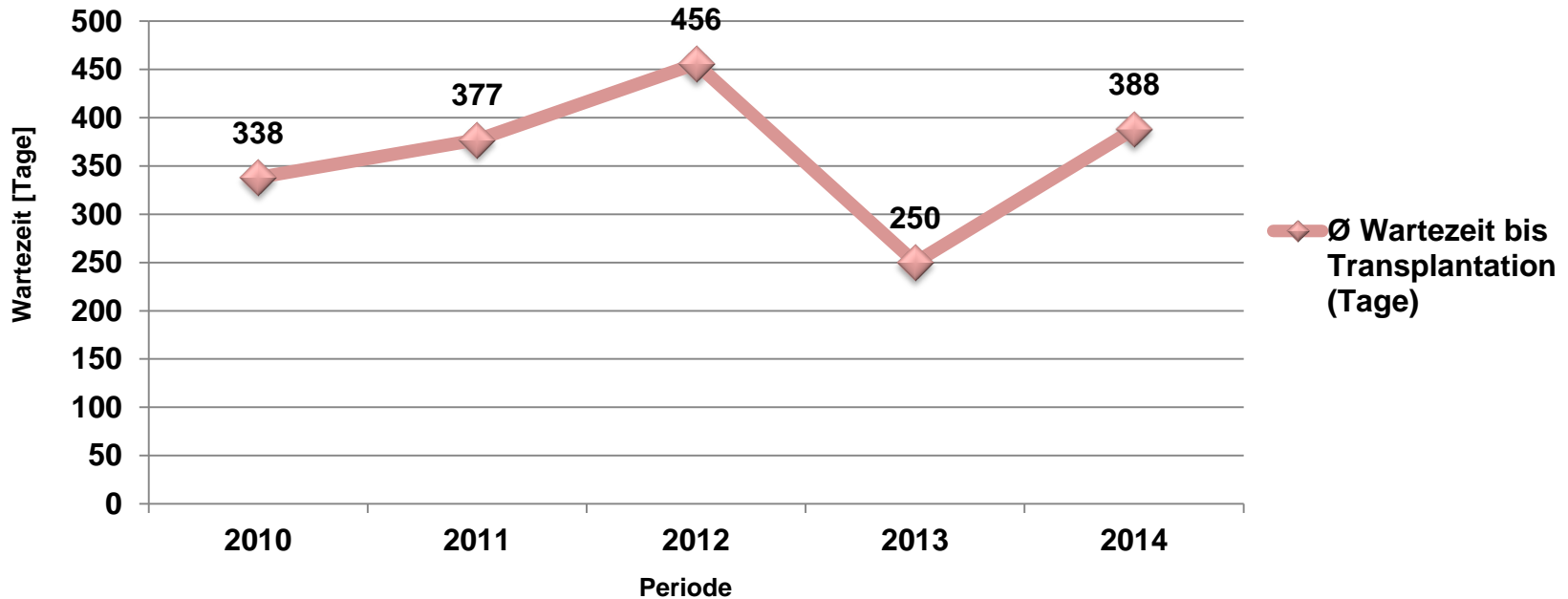


Abbildung 9: Durchschnittliche Wartezeit der Patienten, die im jeweiligen Jahr transplantiert wurden.

	31.12.2010	31.12.2011	31.12.2012	31.12.2013	31.12.2014
Anzahl Patienten auf Warteliste	49	50	51	59	65
	2010	2011	2012	2013	2014
Anzahl transplantierte Patienten	29	28	29	30	24 (1*)
Ø Wartezeit bis Transplantation (Tage)	338	377	456	250	388

*) davon Anzahl Organe von DCD Spendern

Kontakt

PD Dr. med. Franz F. Immer

CEO Swisstransplant

Laupenstrasse 37

Postfach 7952

3008 Bern

Tel. 031 380 81 30

Die Zahlen und Grafiken in dieser Präsentation sind ohne Gewähr. Der Inhalt darf nur mit dem Verweis auf den Eigentümer Swisstransplant verwendet werden. Alle anderen Verwendungen müssen mit dem Einverständnis von Swisstransplant erfolgen.