

Comparaison des centres de transplantation – Evaluation semestrielle S2 2017 (données préliminaires)

swissPOD Standard Reporting

- > Population: les décès aux soins intensifs des réseaux (adultes et pédiatriques).

Le 2^{ème} semestre DBD 2017 en bref:

- Le rendement du don a passé de 12% au premier semestre 2017 à 10% au 2^{ème} semestre 2017.
- Le taux de conversion des donneurs a diminué par rapport au premier semestre 2017, passant de 56% à 51%. Cela signifie qu'environ 5% de patients en moins, présentant une probabilité de répondre aux critères de mort cérébrale, sont devenus donneurs d'organes.
- Le nombre de donneurs DBD dans les centres de transplantation a diminué, passant de 38 au premier semestre 2017 à 36 au deuxième semestre 2017.
- Le taux de consentement au don est de l'ordre de 35%.

DBD = donneur en état de mort cérébrale

DCD = donneur après arrêt cardiaque

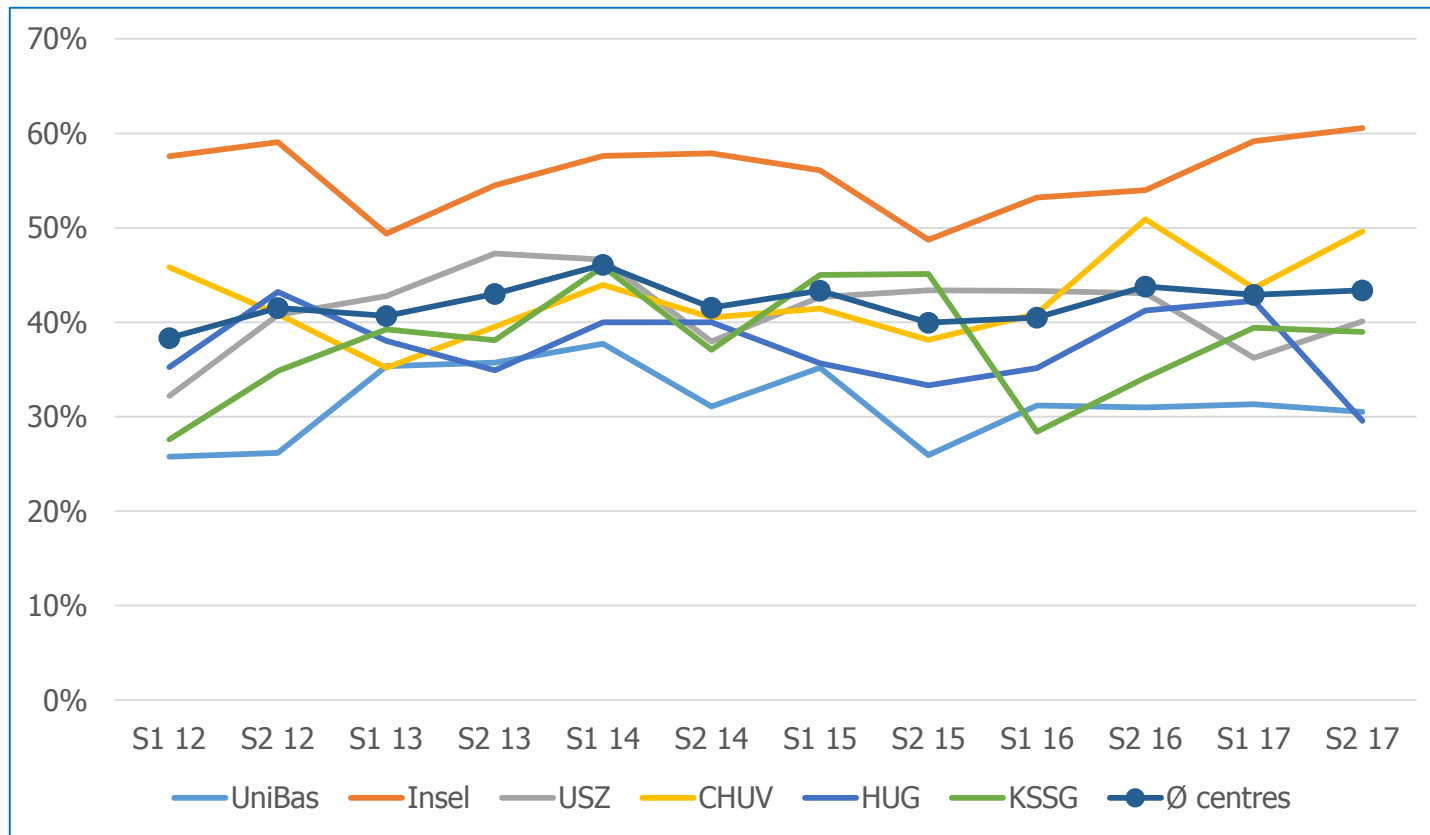
Ø centres = moyenne des centres

Donneur effectif (DBD) = un patient donneur éligible avec consentement au don d'organes (patient et/ou proches)

Donneur potentiel (DBD) = un patient intubé, susceptible de répondre à tous les critères cliniques pour réaliser un diagnostic de mort cérébrale

Donneur utilisé (DBD) = patient donneur effectif dont au moins un organe a été utilisé pour transplantation

Affections neurologiques

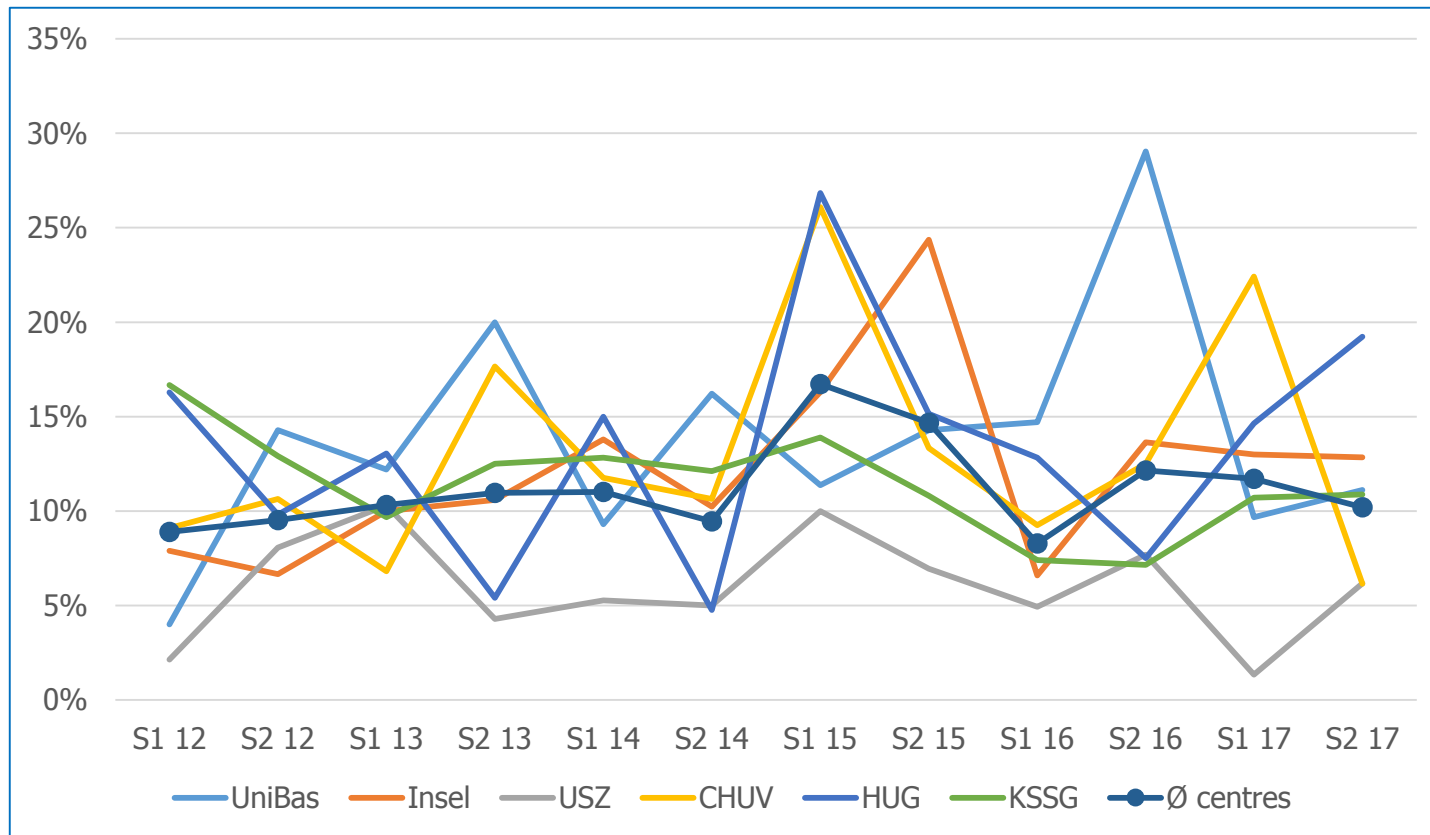


Part des décès avec affection neurologique en % du total des décès.

Affections neurologiques

	Total (n)	S1 12	S2 12	S1 13	S2 13	S1 14	S2 14	S1 15	S2 15	S1 16	S2 16	S1 17	S2 17
UniBas	Décès	97	107	116	98	114	119	125	108	109	100	99	118
	Affections neurol.	25	28	41	35	43	37	44	28	34	31	31	36
Insel	Décès	132	127	162	156	151	152	164	160	171	163	169	180
	Affections neurol.	76	75	80	85	87	88	92	78	91	88	100	109
USZ	Décès	146	152	159	148	163	158	164	166	187	181	207	202
	Affections neurol.	47	62	68	70	76	60	70	72	81	78	75	81
CHUV	Décès	120	115	125	129	116	116	111	118	132	110	133	131
	Affections neurol.	55	47	44	51	51	47	46	45	54	56	58	65
HUG	Décès	122	118	121	106	100	105	115	99	111	97	97	88
	Affections neurol.	43	51	46	37	40	42	41	33	39	40	41	26
KSSG	Décès	87	89	79	84	85	89	80	82	95	82	71	118
	Affections neurol.	24	31	31	32	39	33	36	37	27	28	28	46
Ø centres	Décès	704	708	762	721	729	739	759	733	805	733	776	837
	Affections neurol.	270	294	310	310	336	307	329	293	326	321	333	363

Rendement du don DBD



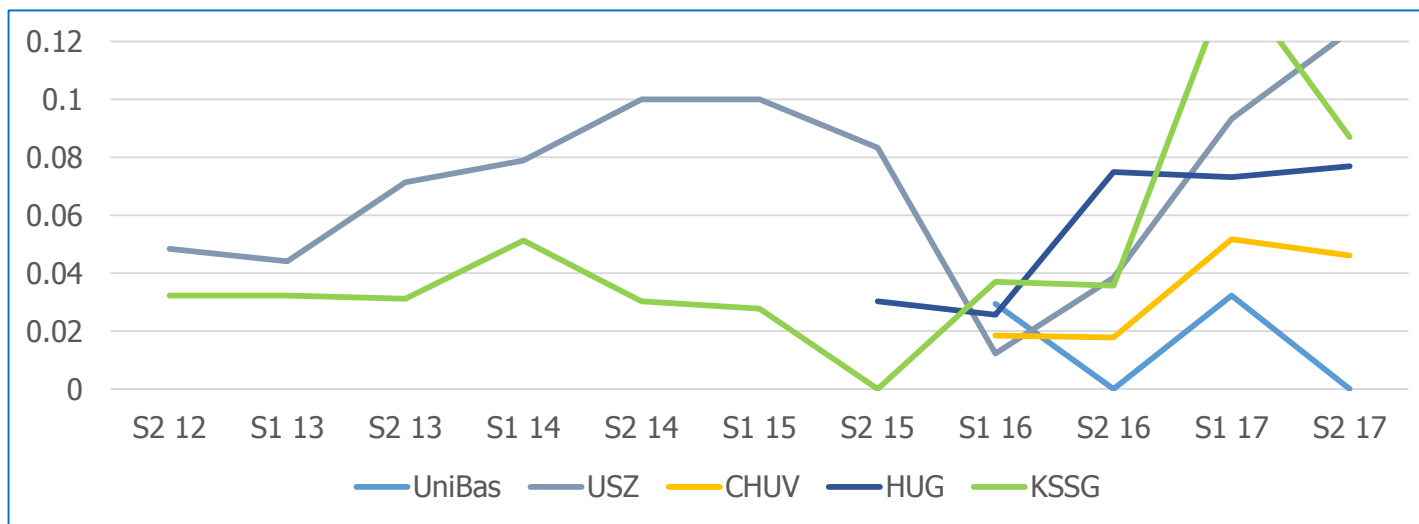
Rendement du don d'organes (donneurs effectifs par rapport au total des décès avec affection neurologique) pour les donneurs DBD.

Rendement du don DBD

	Total (n)	S1 12	S2 12	S1 13	S2 13	S1 14	S2 14	S1 15	S2 15	S1 16	S2 16	S1 17	S2 17
UniBas	Affections neurol.	25	28	41	35	43	37	44	28	34	31	31	36
	Effectifs*	1	4	5	7	4	6	5	4	5	9	3	4
Insel	Affections neurol.	76	75	80	85	87	88	92	78	91	88	100	109
	Effectifs	6	5	8	9	12	9	15	19	6	12	13	14
USZ	Affections neurol.	47	62	68	70	76	60	70	72	81	78	75	81
	Effectifs	1	5	7	3	4	3	7	5	4	6	1	5
CHUV	Affections neurol.	55	47	44	51	51	47	46	45	54	56	58	65
	Effectifs	5	5	3	9	6	5	12	6	5	7	13	4
HUG	Affections neurol.	43	51	46	37	40	42	41	33	39	40	41	26
	Effectifs	7	5	6	2	6	2	11	5	5	3	6	5
KSSG	Affections neurol.	24	31	31	32	39	33	36	37	27	28	28	46
	Effectifs	4	4	3	4	5	4	5	4	2	2	3	5
Ø centres	Affections neurol.	270	294	310	310	336	307	329	293	326	321	333	363
	Effectifs	24	28	32	34	37	29	55	43	27	39	39	37

* Donneurs effectifs

Rendement du don DCD

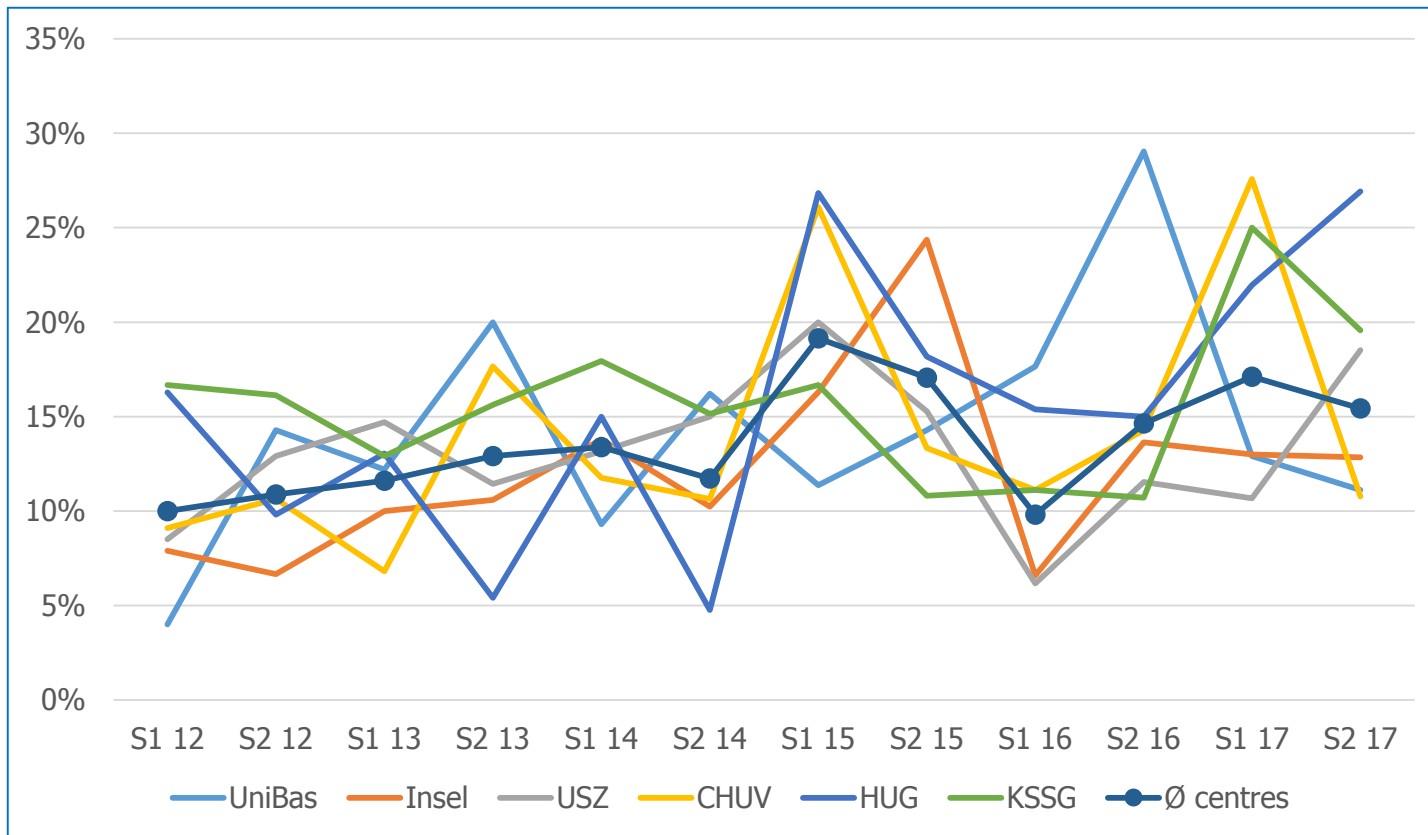


Rendement du don d'organes (donneurs effectifs par rapport au total des décès avec affection neurologique) pour les donneurs DCD.

	Total (n)	S1 12	S2 12	S1 13	S2 13	S1 14	S2 14	S1 15	S2 15	S1 16	S2 16	S1 17	S2 17
UniBas	Affections neurol.									34		31	36
	Effectifs*									1		1	0
USZ	Affections neurol.	47	62	68	70	76	60	70	72	81	78	75	81
	Effectifs	3	3	3	5	6	6	7	6	1	3	7	10
CHUV	Affections neurol.									54	56	58	65
	Effectifs									1	1	3	3
HUG	Affections neurol.								33	39	40	41	26
	Effectifs								1	1	3	3	2
KSSG	Affections neurol.	24	31	31	32	39	33	36	37	27	28	28	46
	Effectifs	0	1	1	1	2	1	1	0	1	1	4	4

* donneurs effectifs

Rendement du don DBD & DCD



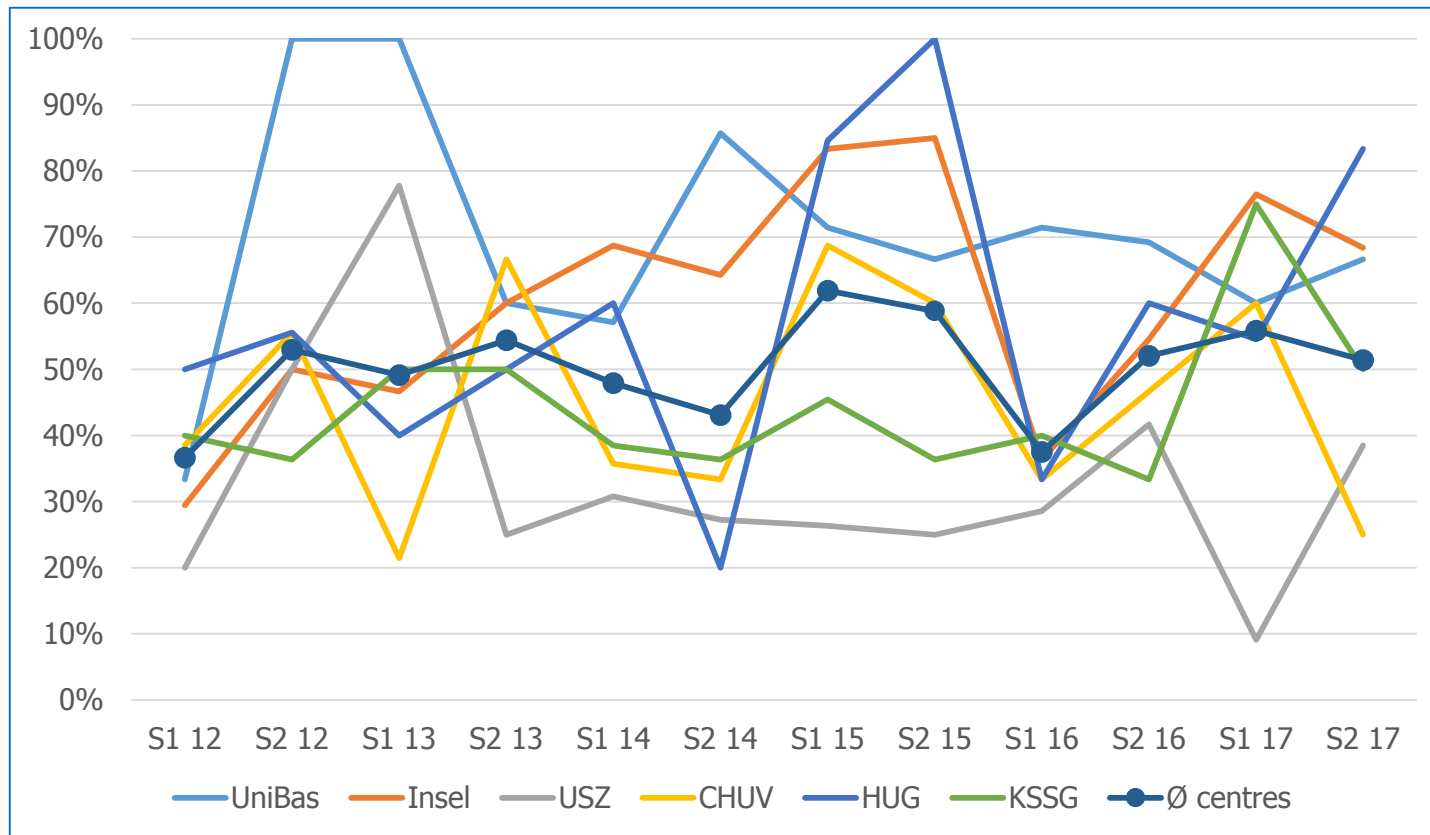
Rendement du don d'organes (donneurs effectifs par rapport au total des décès avec affection neurologique) pour les donneurs DBD & DCD.

Rendement du don DBD & DCD

	Total (n)	S1 12	S2 12	S1 13	S2 13	S1 14	S2 14	S1 15	S2 15	S1 16	S2 16	S1 17	S2 17
Unibas	Affections neurolog.	25	28	41	35	43	37	44	28	34	31	31	36
	Effectifs*	1	4	5	7	4	6	5	4	6	9	4	4
Insel	Affections neurolog.	76	75	80	85	87	88	92	78	91	88	100	109
	Effectifs	6	5	8	9	12	9	15	19	6	12	13	14
USZ	Affections neurolog.	47	62	68	70	76	60	70	72	81	78	75	81
	Effectifs	4	8	10	8	10	9	14	11	5	9	8	15
CHUV	Affections neurolog.	55	47	44	51	51	47	46	45	54	56	58	65
	Effectifs	5	5	3	9	6	5	12	6	6	8	16	7
HUG	Affections neurolog.	43	51	46	37	40	42	41	33	39	40	41	26
	Effectifs	7	5	6	2	6	2	11	6	6	6	9	7
KSSG	Affections neurolog.	24	31	31	32	39	33	36	37	27	28	28	46
	Effectifs	4	5	4	5	7	5	6	4	3	3	7	9
Ø centres	Affections neurolog.	270	294	310	310	336	307	329	293	326	321	333	363
	Effectifs	27	32	36	40	45	36	63	50	32	47	57	56

* Donneurs effectifs

Taux de conversion DBD



Le taux de conversion (en %) : nombre de donneurs utilisés divisé par le nombre de donneurs potentiels.

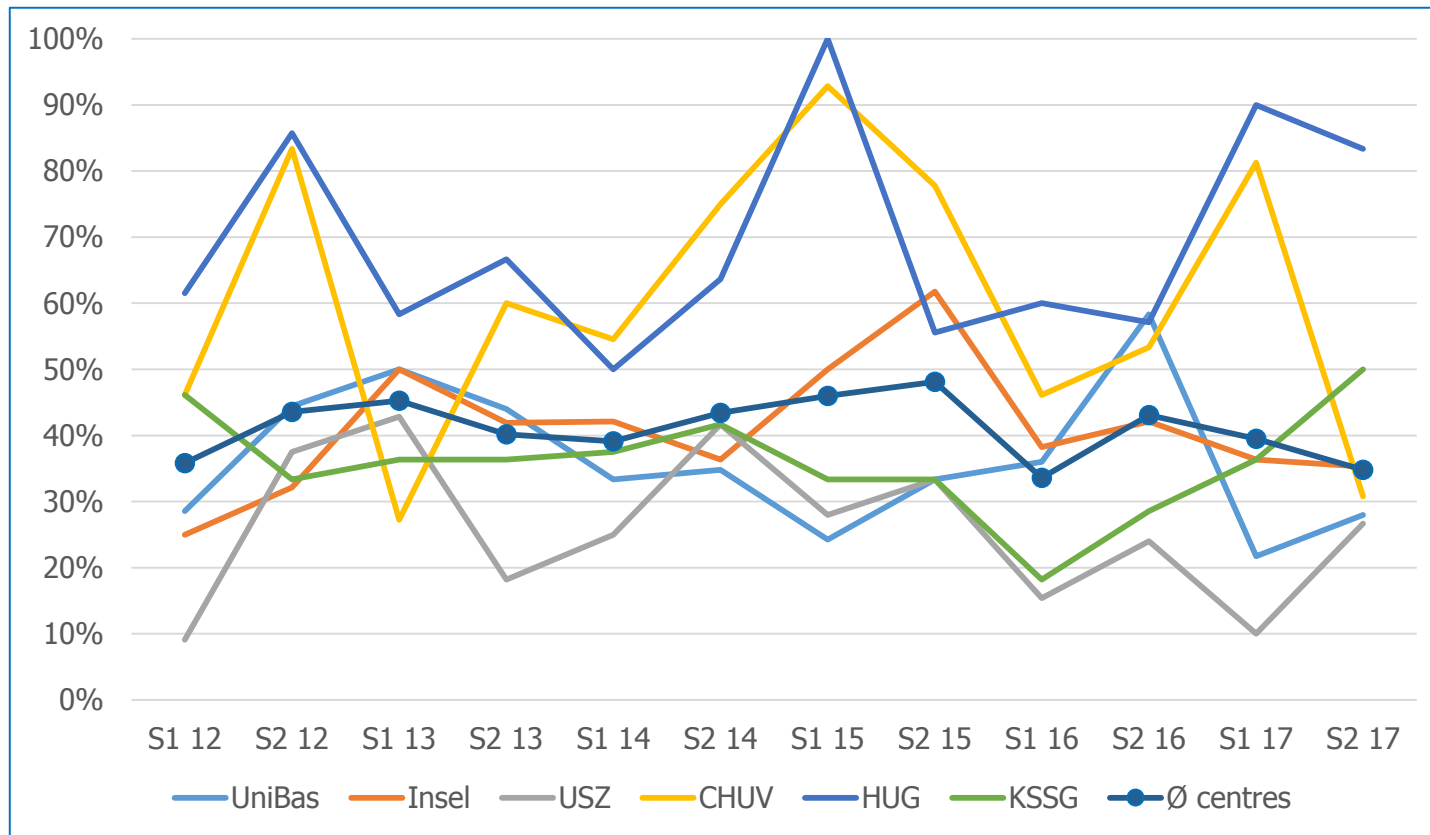
Taux de conversion DBD

	Total (n)	S1 12	S2 12	S1 13	S2 13	S1 14	S2 14	S1 15	S2 15	S1 16	S2 16	S1 17	S2 17
Unibas	Potentiel*	3	4	5	10	7	7	7	6	7	13	5	6
	Utilisé**	1	4	5	6	4	6	5	4	5	9	3	4
Insel	Potentiel	17	10	15	15	16	14	18	20	11	22	17	19
	Utilisé	5	5	7	9	11	9	15	17	4	12	13	13
USZ	Potentiel	5	8	9	8	13	11	19	16	14	12	11	13
	Utilisé	1	4	7	2	4	3	5	4	4	5	1	5
CHUV	Potentiel	13	9	14	12	14	12	16	10	15	15	20	16
	Utilisé	5	5	3	8	5	4	11	6	5	7	12	4
HUG	Potentiel	12	9	10	4	10	10	13	5	12	5	11	6
	Utilisé	6	5	4	2	6	2	11	5	4	3	6	5
KSSG	Potentiel	10	11	6	8	13	11	11	11	5	6	4	10
	Utilisé	4	4	3	4	5	4	5	4	2	2	3	5
∅ centres	Potentiel	60	51	59	57	73	65	84	68	64	73	68	70
	Utilisé	22	27	29	31	35	28	52	40	24	38	38	36

* donneur potentiel

** donneur utilisé

Taux de consentement DBD

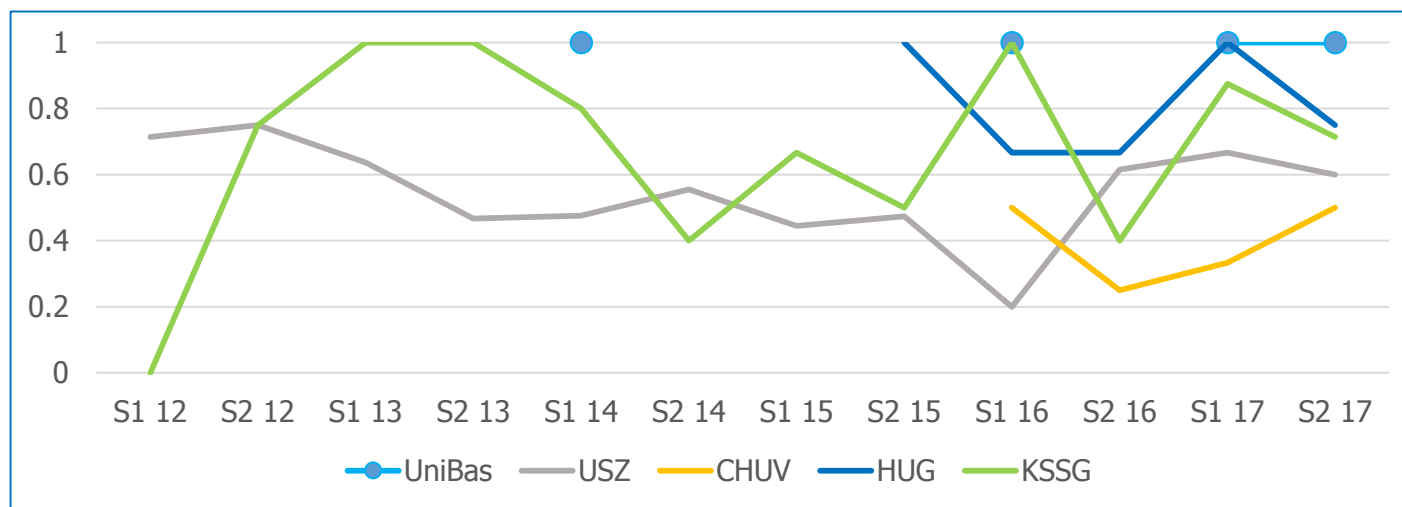


Taux de consentement en % par centre de transplantation et semestre.

Taux de consentement DBD

	Total (n)	S1 12	S2 12	S1 13	S2 13	S1 14	S2 14	S1 15	S2 15	S1 16	S2 16	S1 17	S2 17
Unibas	Approche	7	9	20	25	18	23	33	24	25	24	23	25
	Consentement	2	4	10	11	6	8	8	8	9	14	5	7
Insel	Approche	24	28	20	31	38	33	36	34	34	38	44	51
	Consentement	6	9	10	13	16	12	18	21	13	16	16	18
USZ	Approche	11	16	21	22	20	12	25	18	26	25	20	30
	Consentement	1	6	9	4	5	5	7	6	4	6	2	8
CHUV	Approche	13	6	11	15	11	8	14	9	13	15	16	13
	Consentement	6	5	3	9	6	6	13	7	6	8	13	4
HUG	Approche	13	7	12	3	12	11	11	9	10	7	10	6
	Consentement	8	6	7	2	6	7	11	5	6	4	9	5
KSSG	Approche	13	12	11	11	16	12	18	12	11	7	11	10
	Consentement	6	4	4	4	6	5	6	4	2	2	4	5
Ø centres	Approche	81	78	95	107	115	99	137	106	119	116	124	135
	Consentement	29	34	43	43	45	43	63	51	40	50	49	47

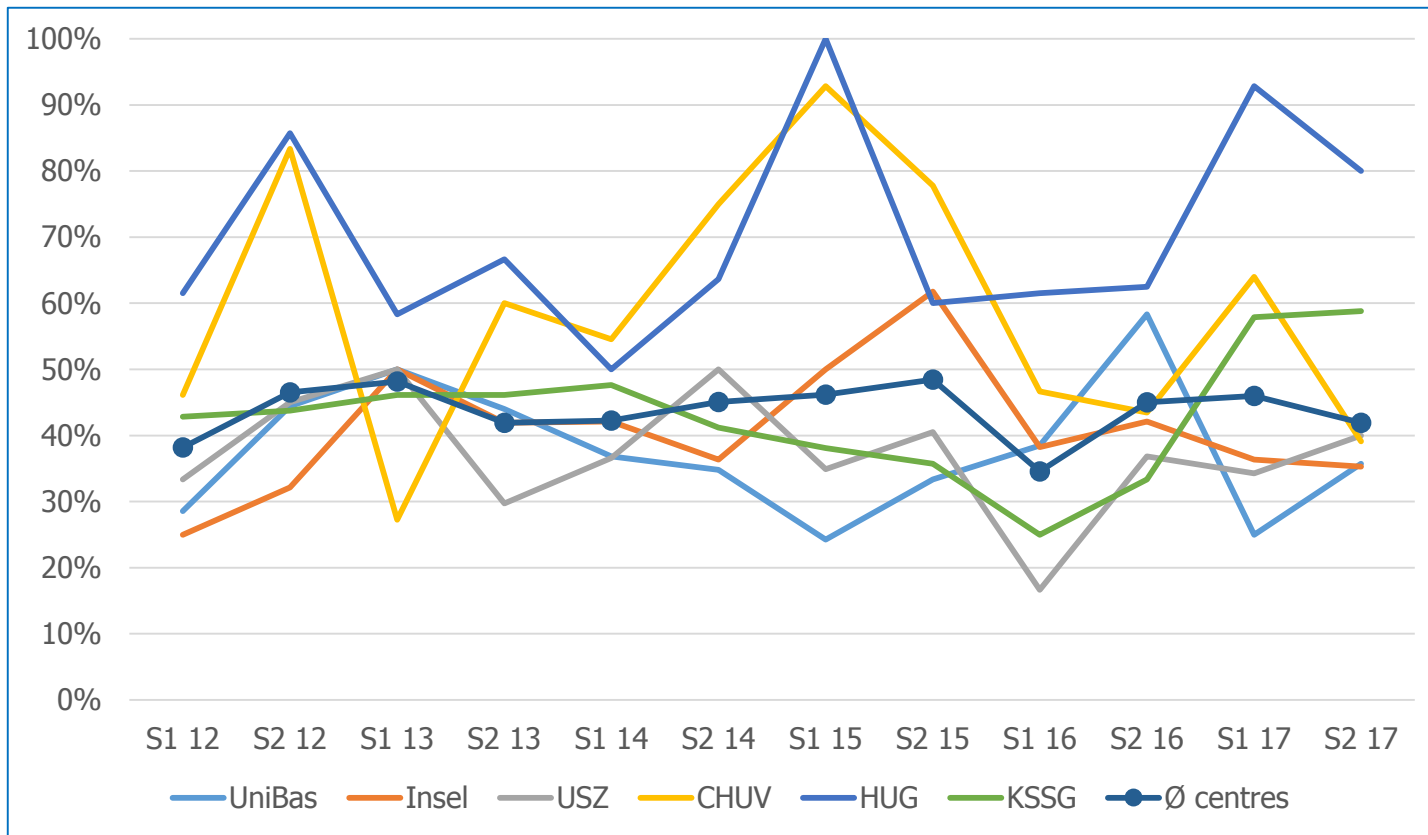
Taux consentement DCD



Taux de consentement en % par centre avec un programme DCD et par semestre.

	Total (n)	S1 12	S2 12	S1 13	S2 13	S1 14	S2 14	S1 15	S2 15	S1 16	S2 16	S1 17	S2 17
UniBas Approche						1				1		1	3
UniBas Consentement						1				1		1	3
USZ Approche	7	4	11	15	21	18	18	19	10	13	15	20	
USZ Consentement	5	3	7	7	10	10	8	9	2	8	10	12	
CHUV Approche									2	8	9	10	
CHUV Consentement									1	2	3	5	
HUG Approche								1	3	9	4	4	
HUG Consentement								1	2	6	4	3	
KSSG Approche	1	4	2	2	5	5	3	2	1	5	8	7	
KSSG Consentement	0	3	2	2	4	2	2	1	1	2	7	5	

Taux de consentement DBD & DCD



Taux de consentement en % par centre de transplantation et semestre.

Taux de consentement DBD & DCD

	Total (n)	S1 12	S2 12	S1 13	S2 13	S1 14	S2 14	S1 15	S2 15	S1 16	S2 16	S1 17	S2 17
Unibas	Approche	7	9	20	25	19	23	33	24	26	24	24	28
	Consentement	2	4	10	11	7	8	8	8	10	14	6	10
Insel	Approche	24	28	20	31	38	33	36	34	34	38	44	51
	Consentement	6	9	10	13	16	12	18	21	13	16	16	18
USZ	Approche	18	20	32	37	41	30	43	37	36	38	35	50
	Consentement	6	9	16	11	15	15	15	15	6	14	12	20
CHUV	Approche	13	6	11	15	11	8	14	9	15	23	25	23
	Consentement	6	5	3	9	6	6	13	7	7	10	16	9
HUG	Approche	13	7	12	3	12	11	11	10	13	16	14	10
	Consentement	8	6	7	2	6	7	11	6	8	10	13	8
KSSG	Approche	14	16	13	13	21	17	21	14	12	12	19	17
	Consentement	6	7	6	6	10	7	8	5	3	4	11	10
Ø centres	Approche	89	86	108	124	142	122	158	128	136	151	161	179
	Consentement	34	40	52	52	60	55	73	62	47	68	74	75