

## Vergleich Netzwerke – Halbjahresauswertung 2. HJ 2019 (Vorläufige Daten)

# swissPOD Standard Reporting

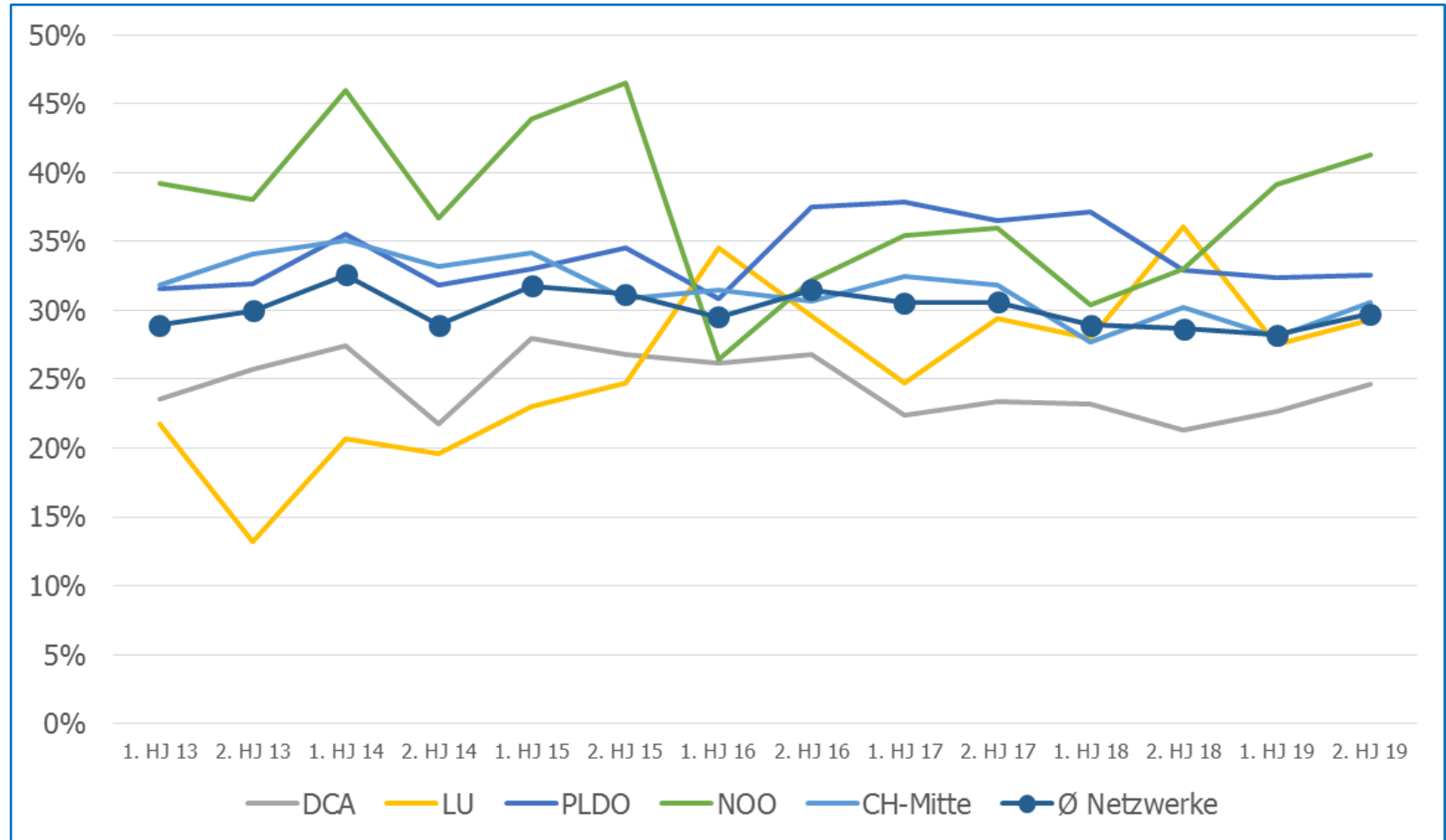
- > Population: Todesfälle auf Intensivstationen der Netzwerke (Erwachsene und Pädiatrie).

## 2. Halbjahr 2019 (DBD)

- Die Spende-Effizienz nahm von 10% im 1. Halbjahr 2019 auf 7% im 2. Halbjahr 2019 ab.
- Die Umsetzungsrate ist im 2. Halbjahr 2019 im Vergleich zum 1. Halbjahr 2019 von 61% auf 38% gesunken. Dies bedeutet, dass rund 23% weniger Patienten, bei welchen die Wahrscheinlichkeit bestand, dass sie die Hirntodkriterien erfüllen, nicht zu Organspendern wurden.
- Die Zustimmungsrate ist im 2. Halbjahr 2019 im Vergleich zum 1. Halbjahr 2019 von 44% auf 31% gesunken.

DBD =	Spender im Hirntod
DCD =	Spender nach Herz-Kreislaufstillstand
Ø Netzwerke =	Durchschnitt der Schweiz
Effektiver Spender (DBD) =	ein Patient als medizinisch qualifizierter Spender mit vorliegender Zustimmung für die Organspende (Zustimmung von Patient und/oder Angehörigen)
Potentieller Spender (DBD) =	ein mechanisch beatmeter Patient, der wahrscheinlich die klinischen Kriterien für die Hirntoddiagnose aufweist
Utilisierter Spender (DBD) =	ein effektiver Spender, von dem mindestens ein Organ zur Transplantation verwendet wurde

# Neurologische Pathologien

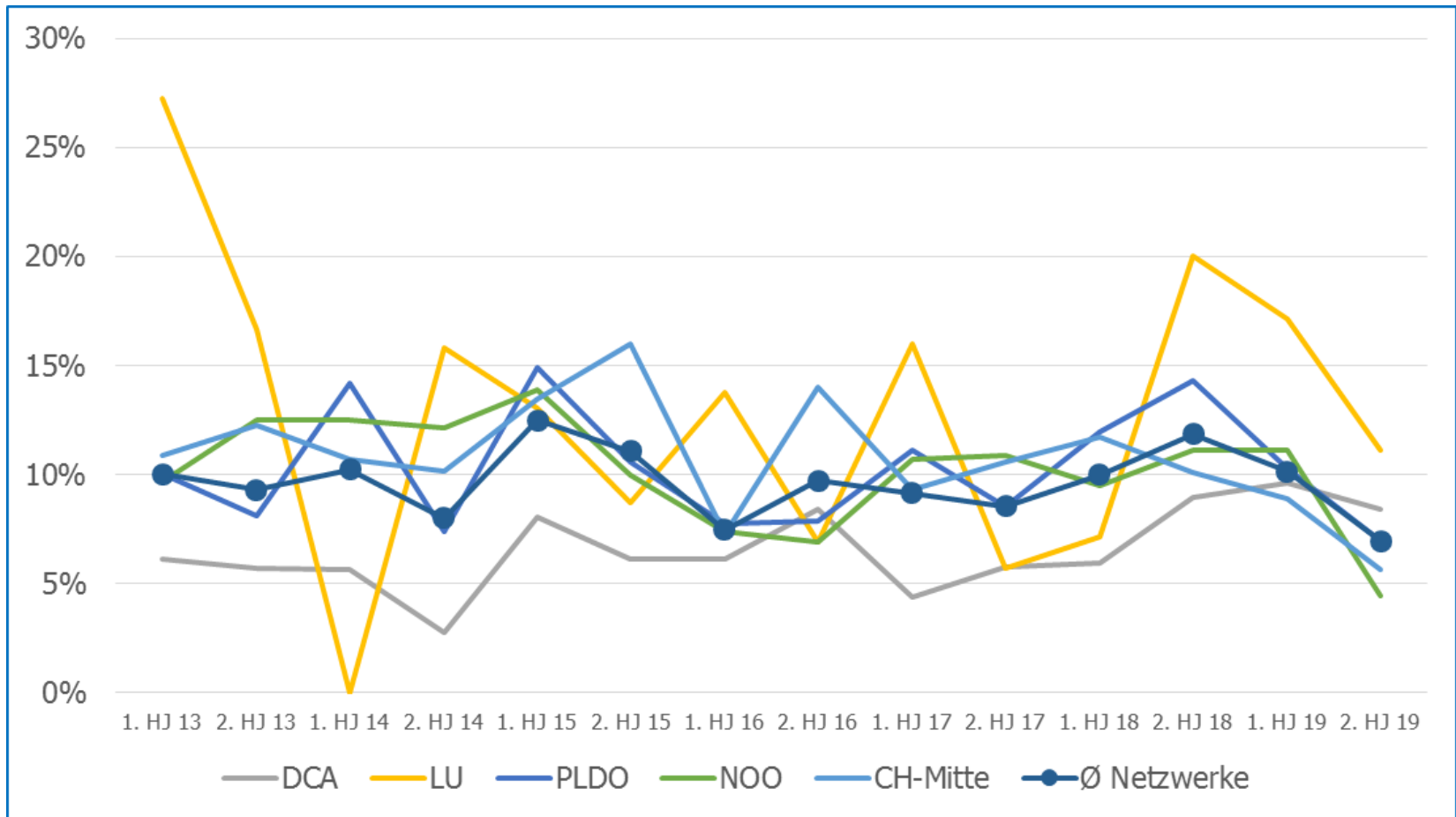


Prozentualer Anteil an Todesfällen aufgrund neurologischer Pathologien gemessen an der Gesamtzahl an Todesfällen.

# Neurologische Pathologien

	Anzahl (n)	1. HJ 13	2. HJ 13	1. HJ 14	2. HJ 14	1. HJ 15	2. HJ 15	1. HJ 16	2. HJ 16	1. HJ 17	2. HJ 17	1. HJ 18	2. HJ 18	1. HJ 19	2. HJ 19
CH-Mitte	Todesfälle	518	455	533	533	521	548	565	535	594	593	646	589	642	578
	Neuro. Path.	165	155	187	177	178	169	178	164	193	189	179	178	180	177
DCA	Todesfälle	556	479	517	496	532	489	562	533	611	595	652	577	595	625
	Neuro. Path.	131	123	142	108	149	131	147	143	137	139	151	123	135	154
LU	Todesfälle	101	91	116	97	100	93	84	98	101	119	100	97	127	92
	Neuro. Path.	22	12	24	19	23	23	29	29	25	35	28	35	35	27
PLDO	Todesfälle	535	538	515	509	527	492	542	506	547	515	541	510	602	528
	Neuro. Path.	169	172	183	162	174	170	167	190	207	188	201	168	195	172
NOO	Todesfälle	79	84	87	90	82	86	102	90	79	128	138	109	92	109
	Neuro. Path.	31	32	40	33	36	40	27	29	28	46	42	36	36	45
Ø Netzwerke	Todesfälle	1789	1647	1768	1725	1762	1708	1855	1762	1932	1950	2077	1882	2058	1932
	Neuro. Path.	518	494	576	499	560	533	548	555	590	597	601	540	581	575

# Spende-Effizienz DBD

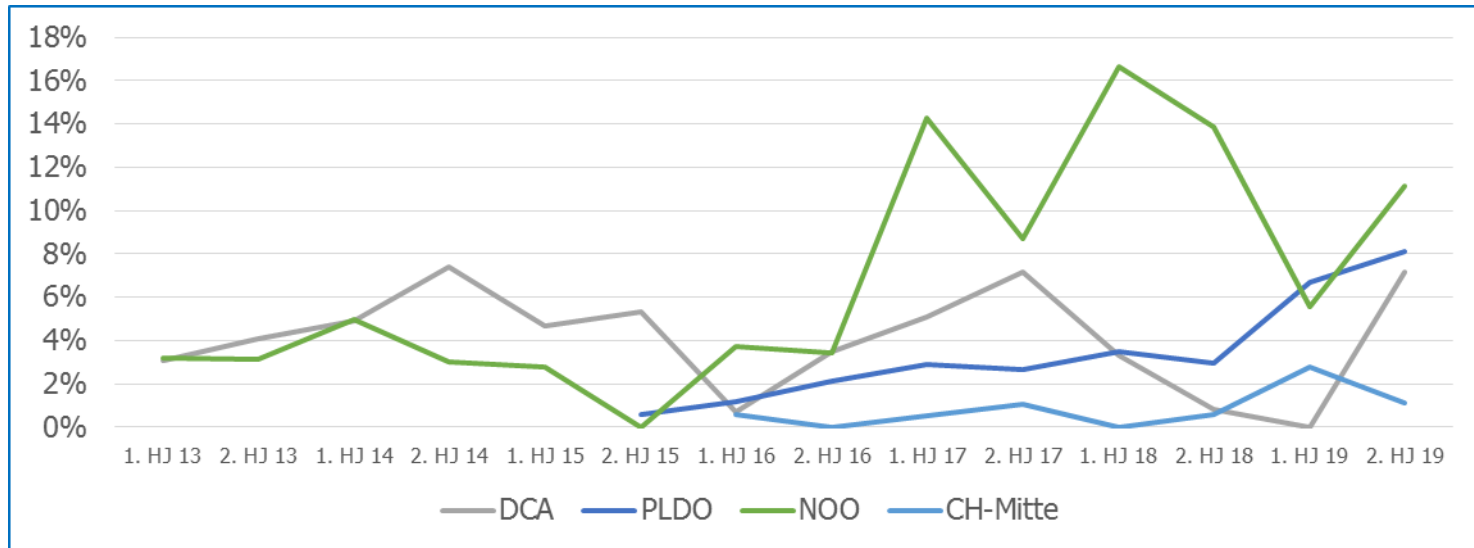


Organspende-Effizienz bei DBD-Spendern (effektive Spender in Bezug auf die Gesamtheit aller Todesfälle aufgrund neurologischer Pathologien).

# Spende-Effizienz DBD

	Anzahl (n)	1. HJ 13	2. HJ 13	1. HJ 14	2. HJ 14	1. HJ 15	2. HJ 15	1. HJ 16	2. HJ 16	1. HJ 17	2. HJ 17	1. HJ 18	2. HJ 18	1. HJ 19	2. HJ 19
CH-Mitte	Neuro. Path.	165	155	187	177	178	169	178	164	193	189	179	178	180	177
	Effektive Spender	18	19	20	18	24	27	13	23	18	20	21	18	16	10
DCA	Neuro. Path.	131	123	142	108	149	131	147	143	137	139	151	123	135	154
	Effektive Spender	8	7	8	3	12	8	9	12	6	8	9	11	13	13
LU	Neuro. Path.	22	12	24	19	23	23	29	29	25	35	28	35	35	27
	Effektive Spender	6	2	0	3	3	2	4	2	4	2	2	7	6	3
PLDO	Neuro. Path.	169	172	183	162	174	170	167	190	207	188	201	168	195	172
	Effektive Spender	17	14	26	12	26	18	13	15	23	16	24	24	20	12
NOO	Neuro. Path.	31	32	40	33	36	40	27	29	28	46	42	36	36	45
	Effektive Spender	3	4	5	4	5	4	2	2	3	5	4	4	4	2
Ø Netzwerke	Neuro. Path.	518	494	576	499	560	533	548	555	590	597	601	540	581	575
	Effektive Spender	52	46	59	40	70	59	41	54	54	51	60	64	59	40

# Spende-Effizienz DCD

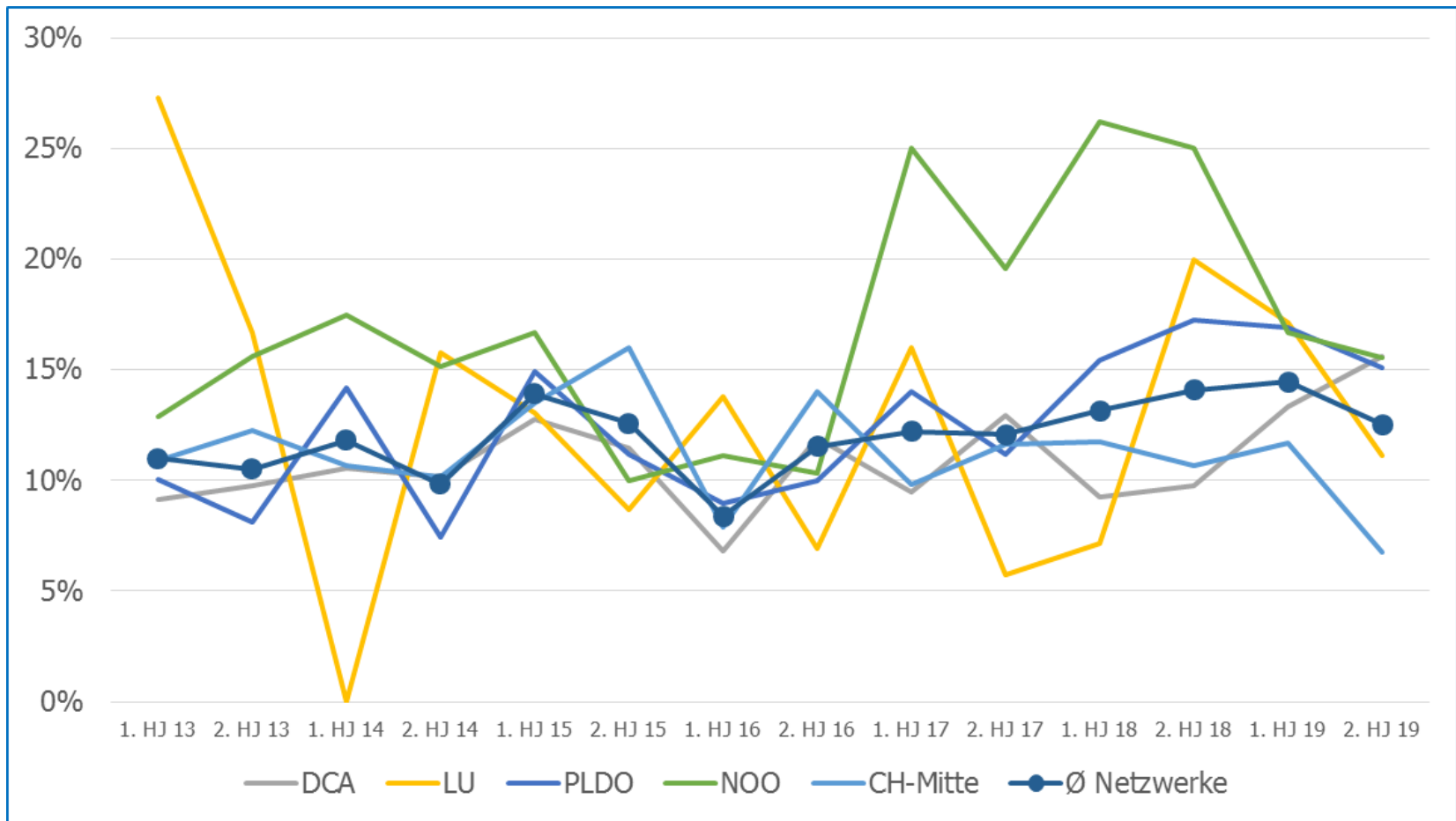


Organspende-Effizienz bei DCD-Spendern (effektive Spender in Bezug auf die Gesamtheit aller Todesfälle aufgrund neurologischer Pathologien).

	Anzahl (n)	1. HJ 13	2. HJ 13	1. HJ 14	2. HJ 14	1. HJ 15	2. HJ 15	1. HJ 16	2. HJ 16	1. HJ 17	2. HJ 17	1. HJ 18	2. HJ 18	1. HJ 19	2. HJ 19
CH-Mitte Neuro. Path.		165	155	187	177	178	169	178	164	193	189	179	178	180	177
Effektive*		0	0	0	0	0	0	1	0	1	2	0	1	5	2
DCA Neuro. Path.		131	123	142	108	149	131	147	143	137	139	151	123	135	154
Effektive		4	5	7	8	7	7	1	5	7	10	5	1	5	11
PLDO Neuro. Path.		169	172	183	162	174	170	167	190	207	188	201	168	195	172
Effektive		0	0	0	0	0	1	2	4	6	5	7	5	13	14
NOO Neuro. Path.		31	32	40	33	36	40	27	29	28	46	42	36	36	45
Effektive		1	1	2	1	1	0	1	1	4	4	7	5	2	5

\* Effektive Spender

# Spende-Effizienz DBD & DCD



Organspende-Effizienz bei DCD- und DBD-Spendern (effektive Spender in Bezug auf die Gesamtheit aller Todesfälle aufgrund neurologischer Pathologien).

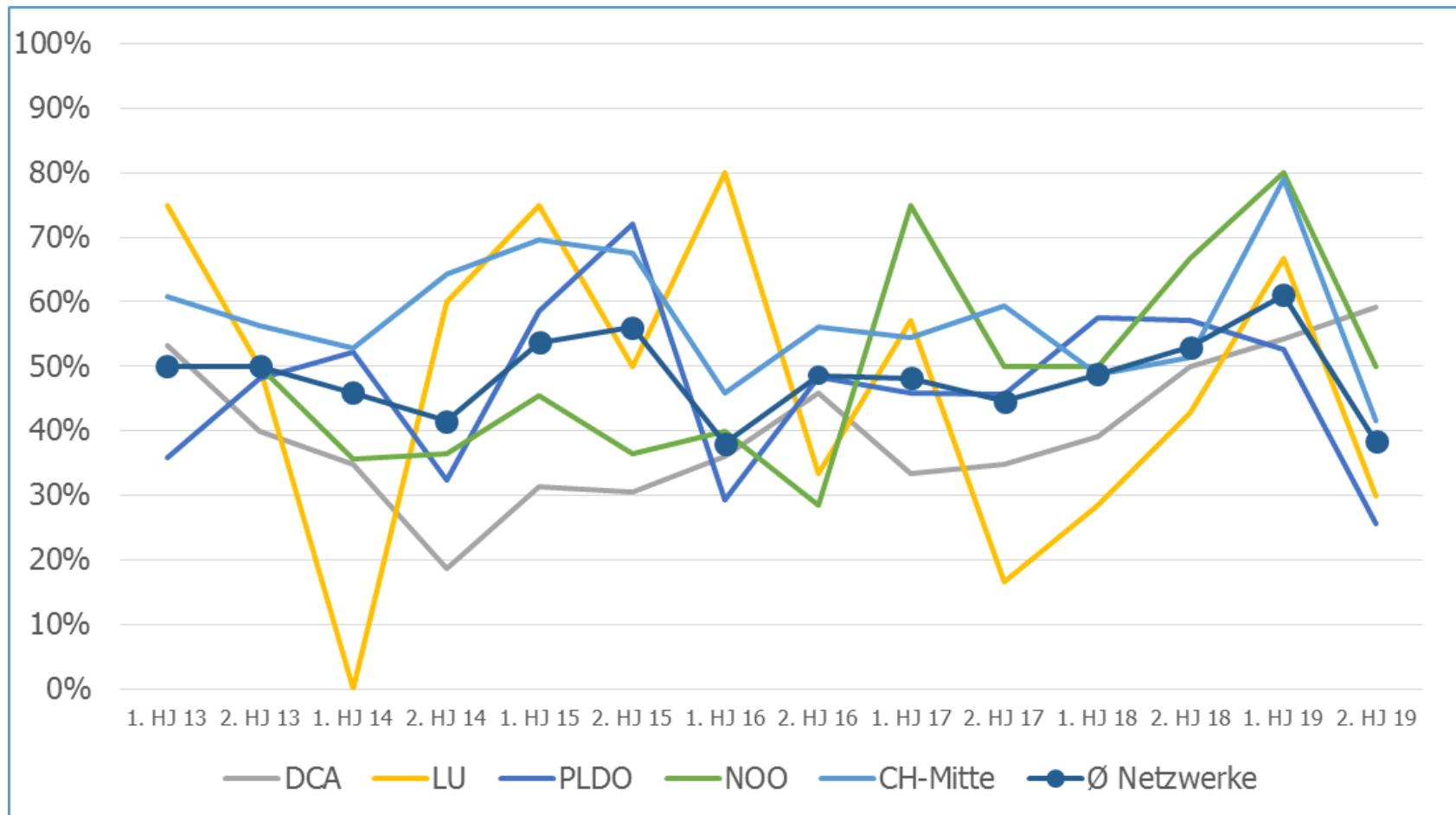


# Spende-Effizienz DBD & DCD

	Anzahl (n)	1. HJ 13	2. HJ 13	1. HJ 14	2. HJ 14	1. HJ 15	2. HJ 15	1. HJ 16	2. HJ 16	1. HJ 17	2. HJ 17	1. HJ 18	2. HJ 18	1. HJ 19	2. HJ 19
CH-Mitte	Neuro. Path.	165	155	187	177	178	169	178	164	193	189	179	178	180	177
	Effektive*	18	19	20	18	24	27	14	23	19	22	21	19	21	12
DCA	Neuro. Path.	131	123	142	108	149	131	147	143	137	139	151	123	135	154
	Effektive	12	12	15	11	19	15	10	17	13	18	14	12	18	24
LU	Neuro. Path.	22	12	24	19	23	23	29	29	25	35	28	35	35	27
	Effektive	6	2	0	3	3	2	4	2	4	2	2	7	6	3
PLDO	Neuro. Path.	169	172	183	162	174	170	167	190	207	188	201	168	195	172
	Effektive	17	14	26	12	26	19	15	19	29	21	31	29	33	26
NOO	Neuro. Path.	31	32	40	33	36	40	27	29	28	46	42	36	36	45
	Effektive	4	5	7	5	6	4	3	3	7	9	11	9	6	7
Ø Netzwerke	Neuro. Path.	518	494	576	499	560	533	548	555	590	597	601	540	581	575
	Effektive	57	52	68	49	78	67	46	64	72	72	79	76	84	72

\* Effektive Spender

# Umsetzungsrate DBD



Die Umsetzungsrate (in %): Anzahl utilized Spender dividiert durch die Anzahl potentieller Spender.

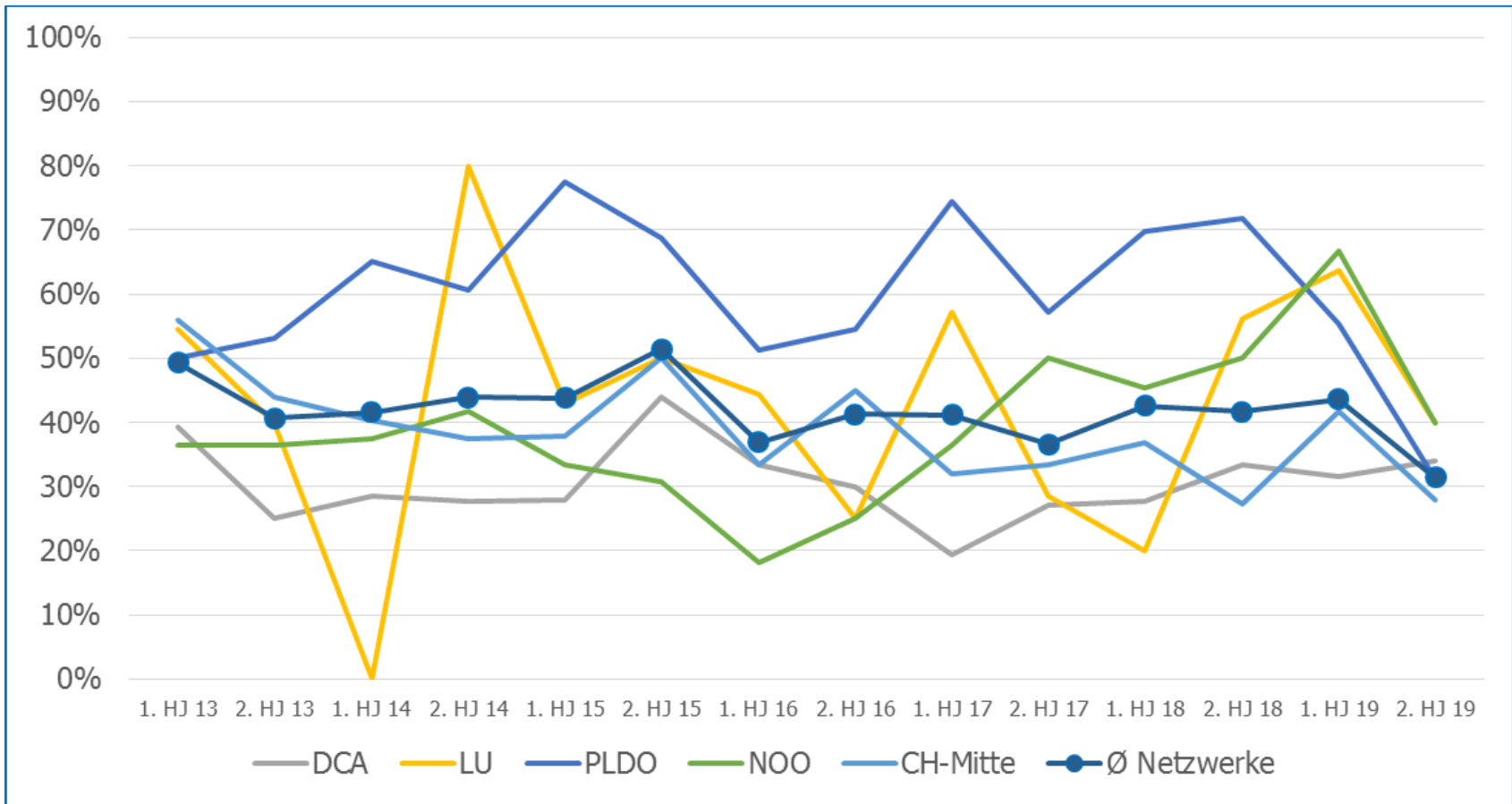
1 zusätzlicher Spender, Todesursache nicht neurologisch

# Umsetzungsrate DBD

	Anzahl (n)	1. HJ 13	2. HJ 13	1. HJ 14	2. HJ 14	1. HJ 15	2. HJ 15	1. HJ 16	2. HJ 16	1. HJ 17	2. HJ 17	1. HJ 18	2. HJ 18	1. HJ 19	2. HJ 19
CH-Mitte	Potentielle	28	32	36	28	33	37	24	41	33	32	43	35	19	24
	Utilisierte	17	18	19	18	23	25	11	23	18	19	21	18*	15	24
DCA	Potentielle	15	15	23	16	32	23	25	24	18	23	23	22	24	22
	Utilisierte	8	6	8	3	10	7	9	11	6	8	9	11	13	13
Luzern	Potentielle	8	4	3	5	4	4	5	6	7	12	7	14	9	10
	Utilisierte	6	2	0	3	3	2	4	2	4	2	2	6	6	3
PLDO	Potentielle	39	27	46	34	41	25	41	31	48	35	40	42	38	39
	Utilisierte	14	13	24	11	24	18	12	15	22	16	23	24	20	10
NOO	Potentielle	6	8	14	11	11	11	5	7	4	10	8	6	5	4
	Utilisierte	3	4	5	4	5	4	2	2	3	5	4	4	4	2
Ø Netzwerke	Potentielle	96	86	122	94	121	100	100	109	110	112	121	119	95	99
	Utilisierte	48	43	56	39	65	56	38	53	53	50	59	63*	58	38

\*1 zusätzlicher Spender, Todesursache nicht neurologisch

# Zustimmungsrate DBD

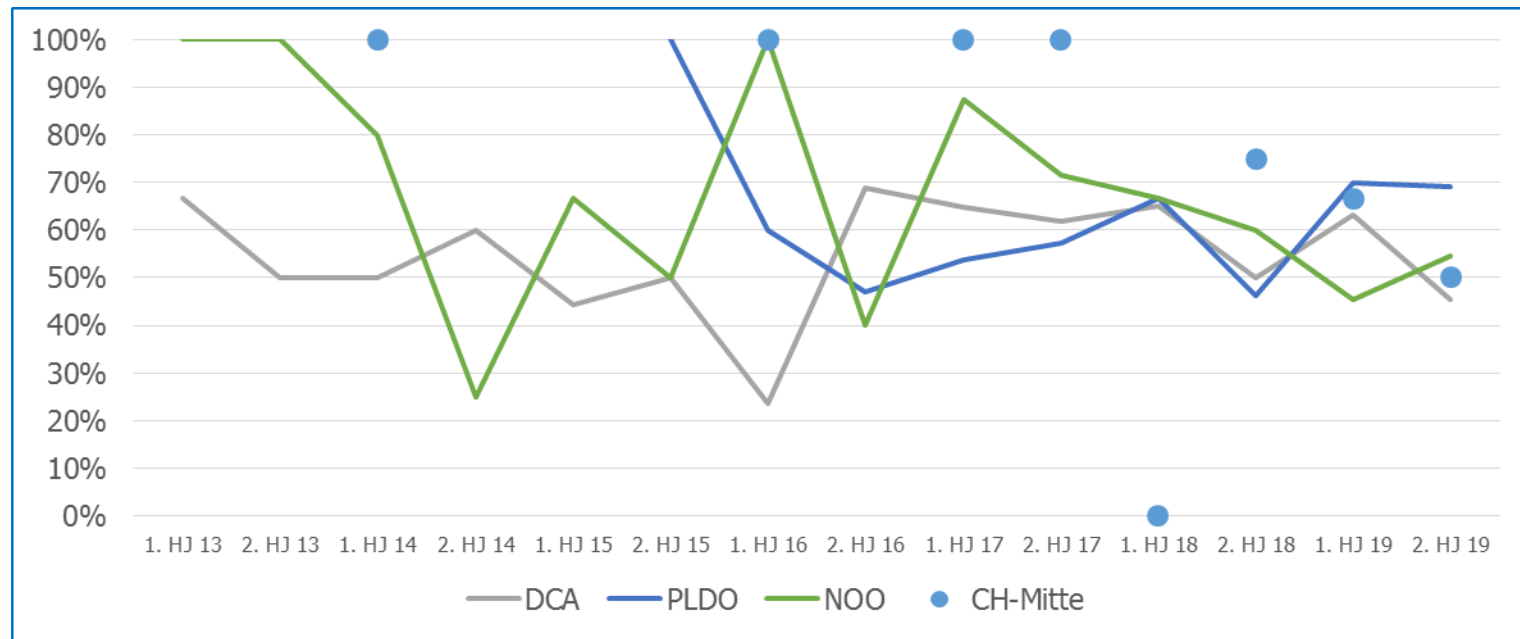


Zustimmungsrate in % nach Netzwerk und Halbjahr.

# Zustimmungsrate DBD

	Anzahl (n)	1. HJ 13	2. HJ 13	1. HJ 14	2. HJ 14	1. HJ 15	2. HJ 15	1. HJ 16	2. HJ 16	1. HJ 17	2. HJ 17	1. HJ 18	2. HJ 18	1. HJ 19	2. HJ 19
CH-Mitte	Anfragen	50	66	67	64	79	68	72	71	78	84	76	77	72	68
	Zustimmungen	28	29	27	24	30	34	24	32	25	28	28	21	30	19
DCA	Anfragen	28	36	35	18	43	25	39	40	36	48	36	45	54	44
	Zustimmungen	11	9	10	5	12	11	13	12	7	13	10	15	17	15
LU	Anfragen	11	5	8	5	7	6	9	8	7	14	10	16	11	10
	Zustimmungen	6	2	0	4	3	3	4	2	4	4	2	9	7	4
PLDO	Anfragen	38	32	40	33	40	32	37	33	43	35	43	39	38	48
	Zustimmungen	19	17	26	20	31	22	19	18	32	20	30	28	21	15
NOO	Anfragen	11	11	16	12	18	13	11	8	11	10	11	10	6	5
	Zustimmungen	4	4	6	5	6	4	2	2	4	5	5	5	4	2
Ø Netzwerke	Anfragen	138	150	166	132	187	144	168	160	175	191	176	187	181	175
	Zustimmungen	68	61	69	58	82	74	62	66	72	70	75	78	79	55

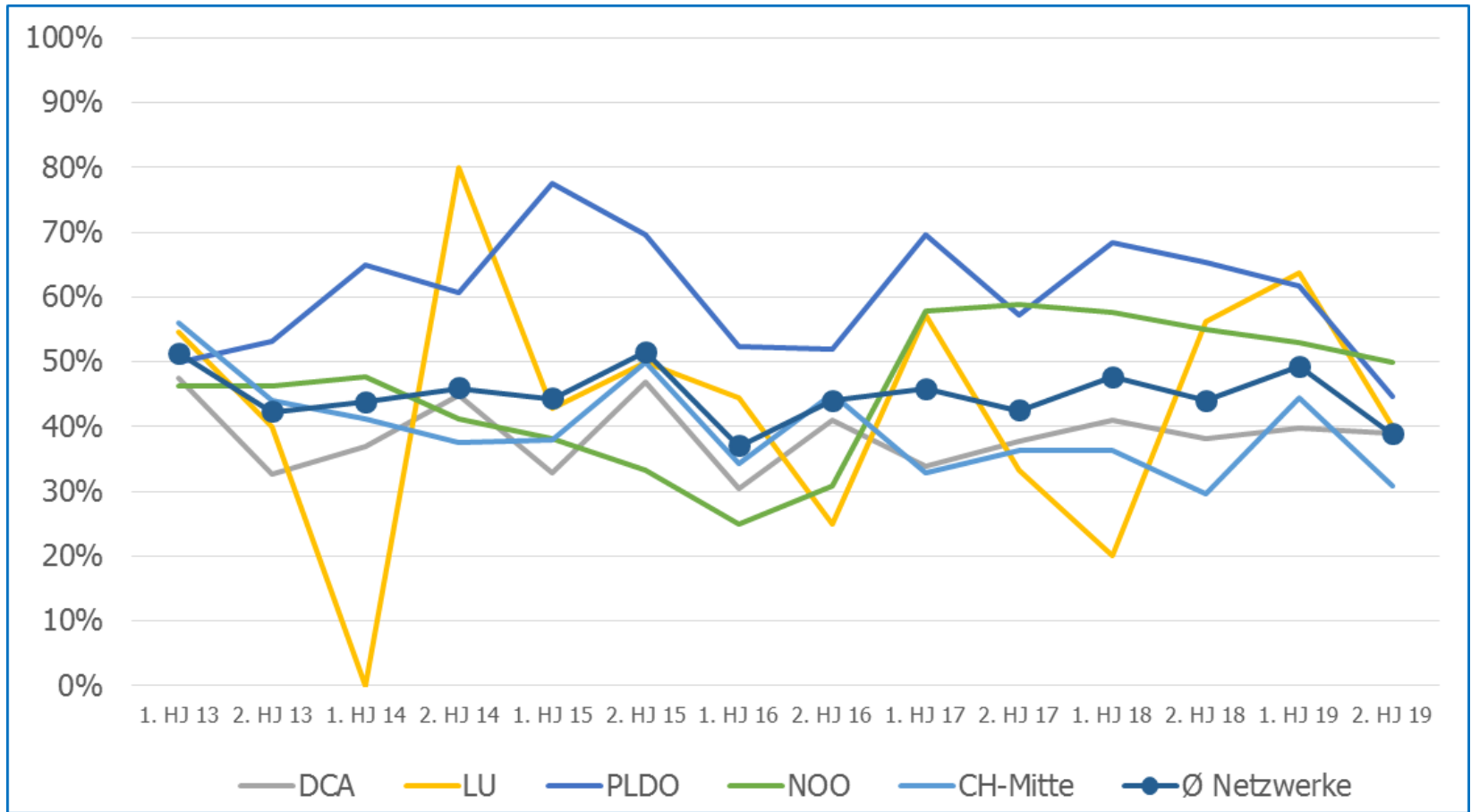
# Zustimmungsrate DCD



Zustimmungsrate in % nach Netzwerk mit DCD Programm und Halbjahr.

	Anzahl (n)	1. HJ 13	2. HJ 13	1. HJ 14	2. HJ 14	1. HJ 15	2. HJ 15	1. HJ 16	2. HJ 16	1. HJ 17	2. HJ 17	1. HJ 18	2. HJ 18	1. HJ 19	2. HJ 19
CH-Mitte	Anfragen	0	0	1	0	0	0	1	0	1	4	1	4	9	10
	Zustimmungen	0	0	1	0	0	0	1	0	1	4	0	3	6	5
DCA	Anfragen	12	16	22	20	18	24	17	16	17	21	20	18	19	33
	Zustimmungen	8	8	11	12	8	12	4	11	11	13	13	9	12	15
PLDO	Anfragen	0	0	0	0	0	1	5	17	13	14	15	13	30	26
	Zustimmungen	0	0	0	0	0	1	3	8	7	8	10	6	21	18
NOO	Anfragen	2	2	5	4	3	2	1	5	8	7	15	10	11	11
	Zustimmungen	2	2	4	1	2	1	1	2	7	5	10	6	5	6

# Zustimmungsrate DBD & DCD



Zustimmungsrate in % nach Netzwerk und Halbjahr.

# Zustimmungsrate DBD & DCD

	Anzahl (n)	1. HJ 13	2. HJ 13	1. HJ 14	2. HJ 14	1. HJ 15	2. HJ 15	1. HJ 16	2. HJ 16	1. HJ 17	2. HJ 17	1. HJ 18	2. HJ 18	1. HJ 19	2. HJ 19
CH-Mitte	Anfragen	50	66	68	64	79	68	73	71	79	88	77	81	81	78
	Zustimmungen	28	29	28	24	30	34	25	32	26	32	28	24	36	24
DCA	Anfragen	40	52	57	38	61	49	56	56	53	69	56	63	73	77
	Zustimmungen	19	17	21	17	20	23	17	23	18	26	23	24	29	30
LU	Anfragen	11	5	8	5	7	6	9	8	7	15	10	16	11	10
	Zustimmungen	6	2	0	4	3	3	4	2	4	5	2	9	7	4
PLDO	Anfragen	38	32	40	33	40	33	42	50	56	49	60	52	68	74
	Zustimmungen	19	17	26	20	31	23	22	26	39	28	41	34	42	33
NOO	Anfragen	13	13	21	17	21	15	12	13	19	17	26	20	17	16
	Zustimmungen	6	6	10	7	8	5	3	4	11	10	15	11	9	8
Ø Netzwerke	Anfragen	152	168	194	157	208	171	192	198	214	238	229	232	250	255
	Zustimmungen	78	71	85	72	92	88	71	87	98	101	109	102	123	99



# Anzahl Fälle pro Million Einwohner (DBD)

2. HJ 19	CH	CH-Mitte	DCA	LU	PLDO	NOO
Total Todesfälle	226,1	234,1	260,0	174,6	205,9	188,2
Neurologische Path. als Spender erwogen	67,3	71,7	64,1	51,2	67,1	77,7
Mögliche Spender	23,5	32,8	20,4	20,9	21,1	10,4
Potenzielle Spender	55,2	58,7	52,8	37,9	56,1	62,2
Qualifizierte Spender	11,6	9,7	9,2	19,0	15,2	6,9
Effektive Spender	6,8	5,7	6,7	5,7	9,0	3,5
Total Anfragen	4,7	4,0	5,4	5,7	4,7	3,5
Zustimmungen	20,5	27,5	18,3	19,0	18,7	8,6
	6,4	7,7	6,2	7,6	5,8	3,5

Bevölkerung 2019

Quelle: <https://www.bfs.admin.ch/bfs/de/home/statistiken/bevoelkerung/stand-entwicklung.html>