

Comparaison des réseaux – Evaluation semestrielle S2 2019 (données préliminaires)

swissPOD Standard Reporting

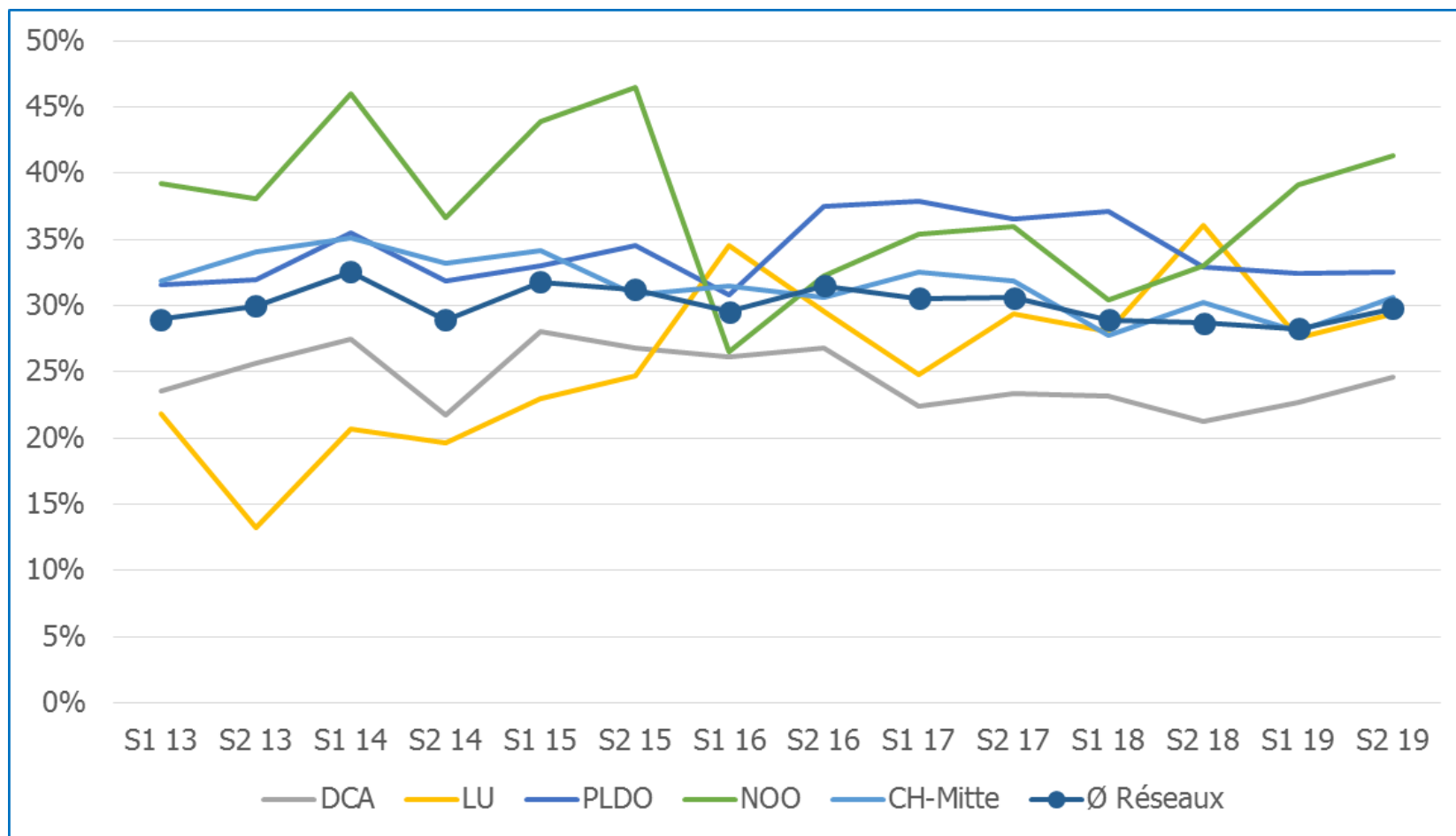
- > Population: les décès des soins intensifs des réseaux (adultes et pédiatriques).

Le 2^{ème} semestre DBD 2019 en bref:

- Le rendement du don est passé de 10% au premier semestre 2019 et 7% au deuxième semestre 2019.
- Le taux de conversion des donneurs a diminué par rapport au premier semestre de 2019, passant de 61% à 38%. Cela signifie que d'avantage de patients (23%) présentant une probabilité de répondre aux critères de mort cérébrale ne sont pas devenus donneurs d'organes.
- Le taux de consentement au don a diminué, de l'ordre de 44% au premier semestre et 31% au second.

DBD =	donneur en état de mort cérébrale
DCD =	donneur après arrêt cardiaque
Ø Réseaux =	moyenne des réseaux en Suisse
Donneur effectif (DBD) =	un patient donneur médicalement éligible avec consentement au don d'organes (patient et/ou proches)
Donneur potentiel (DBD) =	un patient sous ventilation mécanique/ intubé, susceptible de répondre à tous les critères cliniques pour réaliser un diagnostic de mort cérébrale
Donneur utilisé (DBD) =	patient devenu donneur effectif et dont au moins un organe a été utilisé pour transplantation

Affections neurologiques

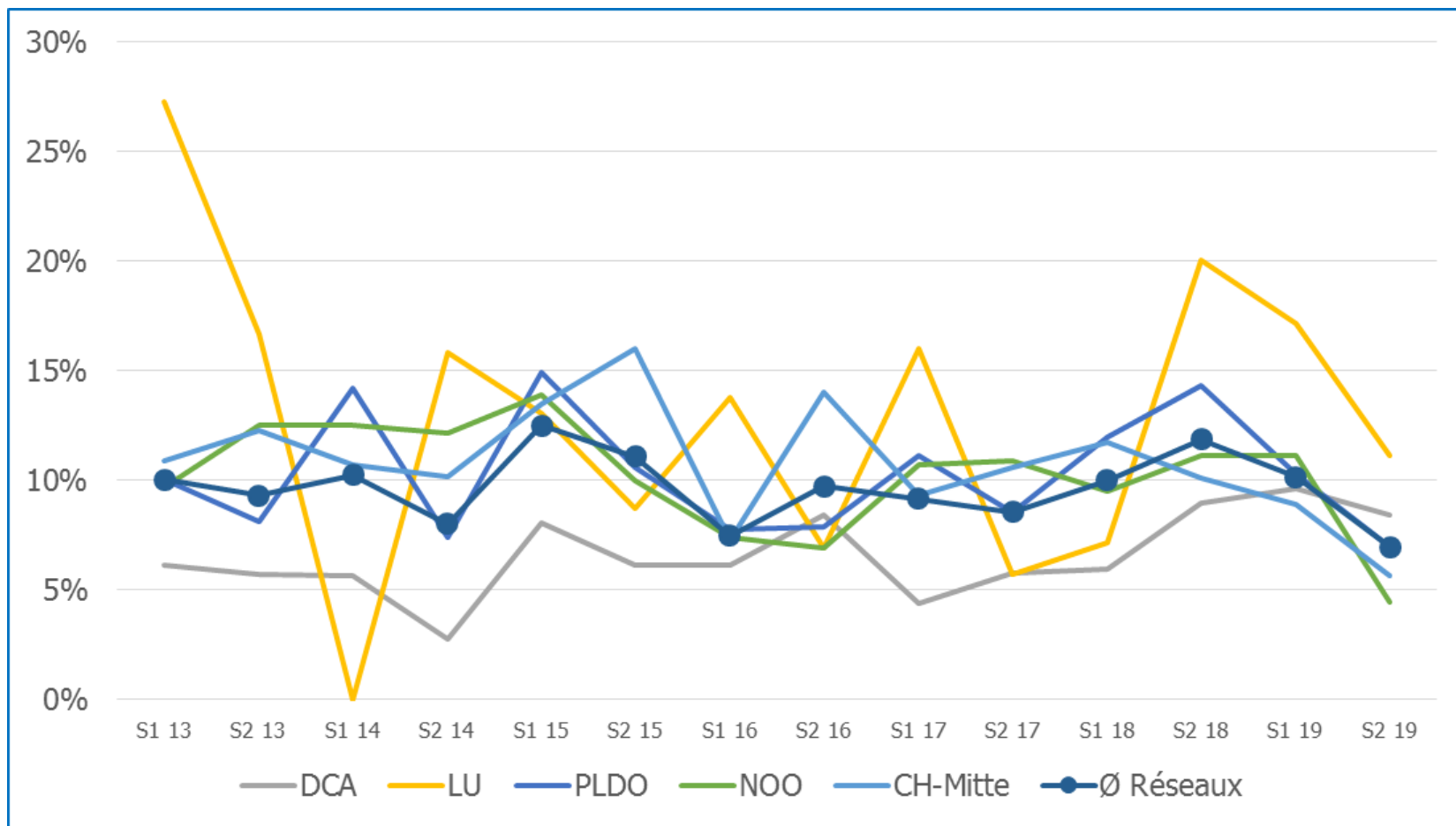


Part des décès avec affection neurologique en % du total des décès.

Affections neurologiques

	Total (n)	S1 13	S2 13	S1 14	S2 14	S1 15	S2 15	S1 16	S2 16	S1 17	S2 17	S1 18	S2 18	S1 19	S2 19
CH-Mitte	Décès	518	455	533	533	521	548	565	535	594	593	646	589	642	578
	Affections neurolog.	165	155	187	177	178	169	178	164	193	189	179	178	180	177
DCA	Décès	556	479	517	496	532	489	562	533	611	595	652	577	595	625
	Affections neurolog.	131	123	142	108	149	131	147	143	137	139	151	123	135	154
LU	Décès	101	91	116	97	100	93	84	98	101	119	100	97	127	92
	Affections neurolog.	22	12	24	19	23	23	29	29	25	35	28	35	35	27
PLDO	Décès	535	538	515	509	527	492	542	506	547	515	541	510	602	528
	Affections neurolog.	169	172	183	162	174	170	167	190	207	188	201	168	195	172
NOO	Décès	79	84	87	90	82	86	102	90	79	128	138	109	92	109
	Affections neurolog.	31	32	40	33	36	40	27	29	28	46	42	36	36	45
Ø Réseaux	Décès	1789	1647	1768	1725	1762	1708	1855	1762	1932	1950	2077	1882	2058	1932
	Affections neurolog.	518	494	576	499	560	533	548	555	590	597	601	540	581	575

Rendement du don DBD

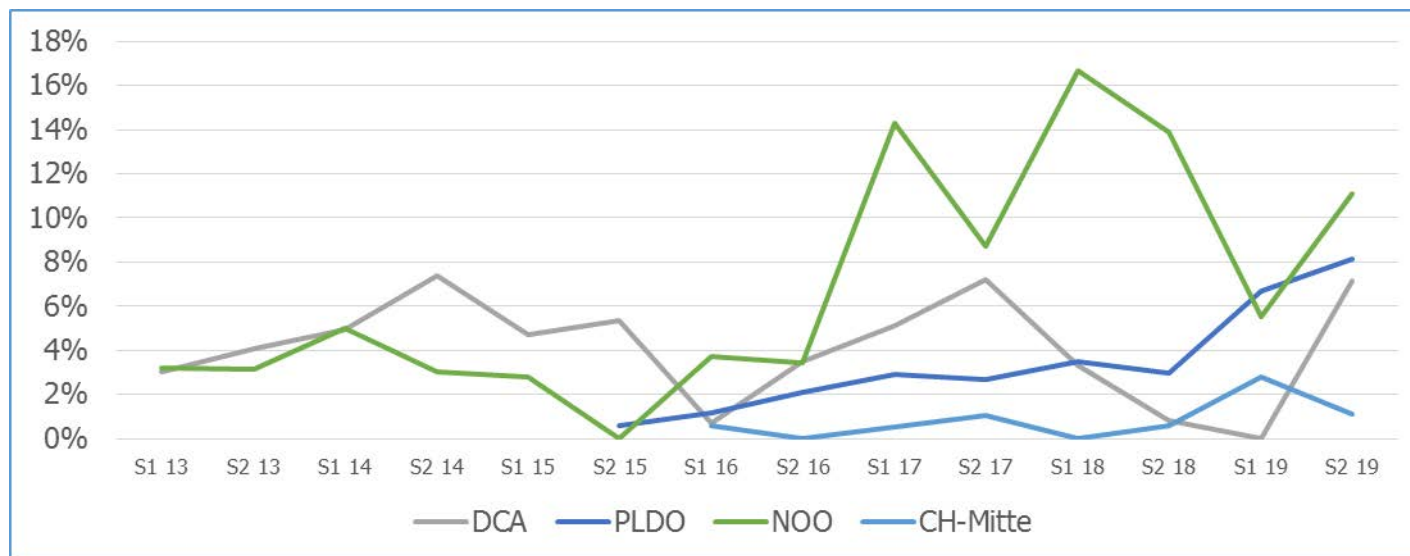


Rendement du don d'organes (donneurs effectifs par rapport au total des décès avec affection neurologique) pour les donneurs DBD.

Rendement du don DBD

	Total (n)	S1 13	S2 13	S1 14	S2 14	S1 15	S2 15	S1 16	S2 16	S1 17	S2 17	S1 18	S2 18	S1 19	S2 19
CH-Mitte	Affections neurol.	165	155	187	177	178	169	178	164	193	189	179	178	180	177
	Donneurs effectifs	18	19	20	18	24	27	13	23	18	20	21	18	16	10
DCA	Affections neurol.	131	123	142	108	149	131	147	143	137	139	151	123	135	154
	Donneurs effectifs	8	7	8	3	12	8	9	12	6	8	9	11	13	13
LU	Affections neurol.	22	12	24	19	23	23	29	29	25	35	28	35	35	27
	Donneurs effectifs	6	2	0	3	3	2	4	2	4	2	2	7	6	3
PLDO	Affections neurol.	169	172	183	162	174	170	167	190	207	188	201	168	195	172
	Donneurs effectifs	17	14	26	12	26	18	13	15	23	16	24	24	20	12
NOO	Affections neurol.	31	32	40	33	36	40	27	29	28	46	42	36	36	45
	Donneurs effectifs	3	4	5	4	5	4	2	2	3	5	4	4	4	2
Ø Réseaux	Affections neurol.	518	494	576	499	560	533	548	555	590	597	601	540	581	575
	Donneurs effectifs	52	46	59	40	70	59	41	54	54	51	60	64	59	40

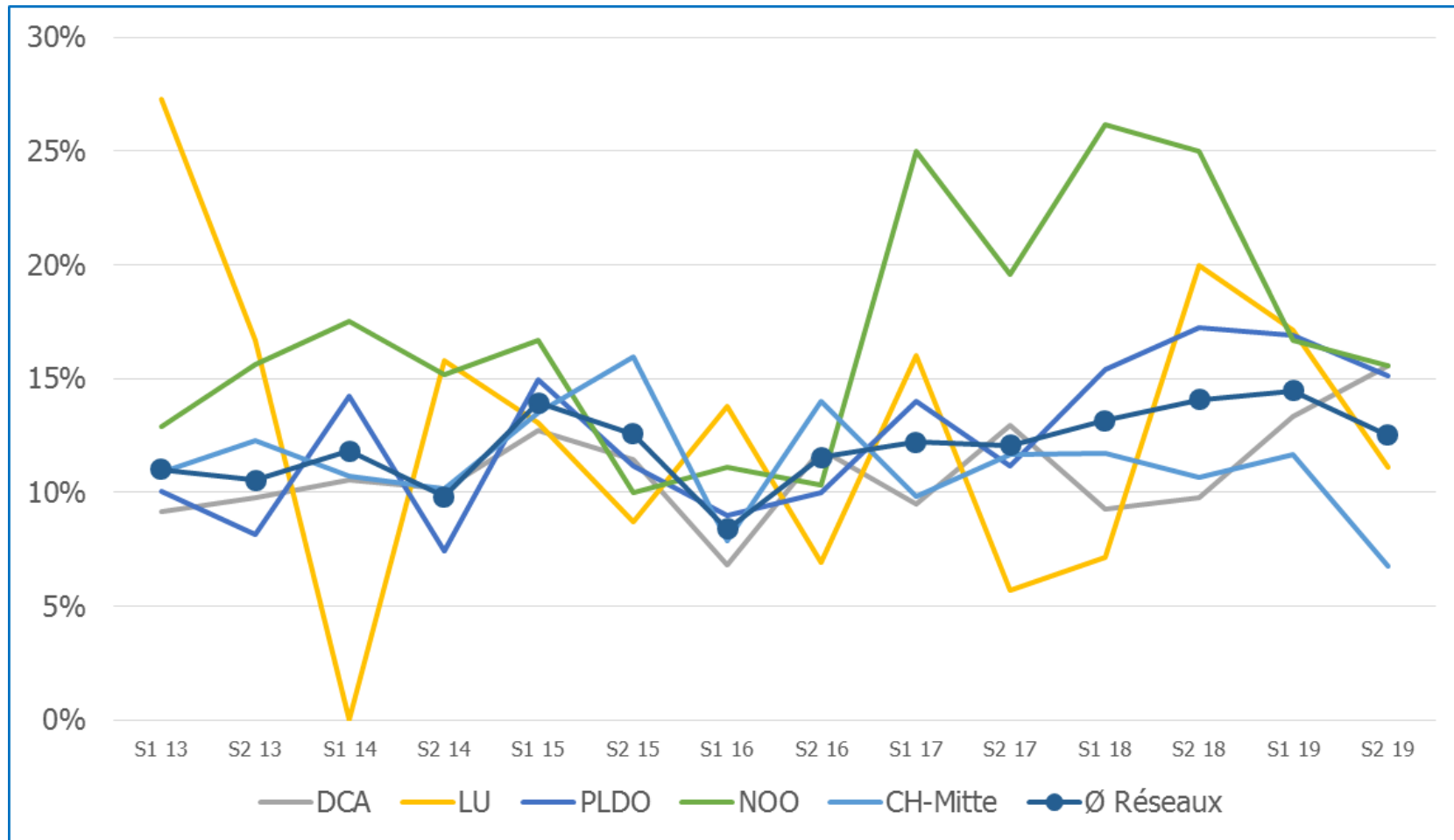
Rendement du don DCD



Rendement du don d'organes (donneurs effectifs par rapport au total des décès avec affection neurologique) pour les donneurs DCD.

	Total (n)	S1 13	S2 13	S1 14	S2 14	S1 15	S2 15	S1 16	S2 16	S1 17	S2 17	S1 18	S2 18	S1 19	S2 19
CH-Mitte	Affections neurol.	165	155	187	177	178	169	178	164	193	189	179	178	180	177
	Donneurs effectifs	0	0	0	0	0	0	1	0	1	2	0	1	5	2
DCA	Affections neurol.	131	123	142	108	149	131	147	143	137	139	151	123	135	154
	Donneurs effectifs	4	5	7	8	7	7	1	5	7	10	5	1	5	11
PLDO	Affections neurol.	169	172	183	162	174	170	167	190	207	188	201	168	195	172
	Donneurs effectifs	0	0	0	0	0	1	2	4	6	5	7	5	13	14
NOO	Affections neurol.	31	32	40	33	36	40	27	29	28	46	42	36	36	45
	Donneurs effectifs	1	1	2	1	1	0	1	1	4	4	7	5	2	5

Rendement du don DBD & DCD

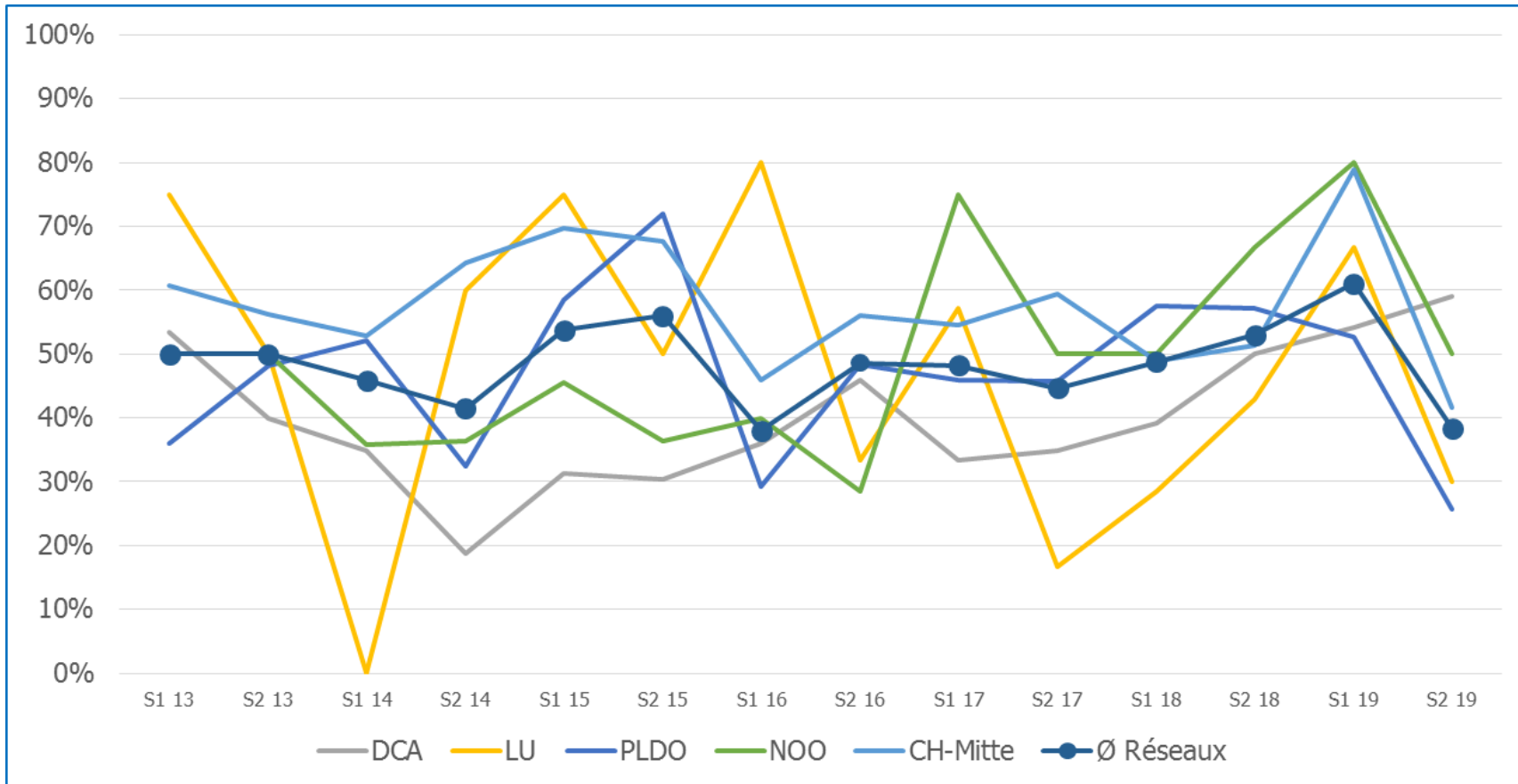


Rendement du don d'organes (donneurs effectifs par rapport au total des décès avec affection neurologique) pour les donneurs DBD & DCD.

Rendement du don DBD & DCD

	Total (n)	S1 13	S2 13	S1 14	S2 14	S1 15	S2 15	S1 16	S2 16	S1 17	S2 17	S1 18	S2 18	S1 19	S2 19
CH-Mitte	Affections neurol.	165	155	187	177	178	169	178	164	193	189	179	178	180	177
	Donneurs effectifs	18	19	20	18	24	27	14	23	19	22	21	19	21	12
DCA	Affections neurol.	131	123	142	108	149	131	147	143	137	139	151	123	135	154
	Donneurs effectifs	12	12	15	11	19	15	10	17	13	18	14	12	18	24
LU	Affections neurol.	22	12	24	19	23	23	29	29	25	35	28	35	35	27
	Donneurs effectifs	6	2	0	3	3	2	4	2	4	2	2	7	6	3
PLDO	Affections neurol.	169	172	183	162	174	170	167	190	207	188	201	168	195	172
	Donneurs effectifs	17	14	26	12	26	19	15	19	29	21	31	29	33	26
NOO	Affections neurol.	31	32	40	33	36	40	27	29	28	46	42	36	36	45
	Donneurs effectifs	4	5	7	5	6	4	3	3	7	9	11	9	6	7
Ø Réseaux	Affections neurol.	518	494	576	499	560	533	548	555	590	597	601	540	581	575
	Donneurs effectifs	57	52	68	49	78	67	46	64	72	72	79	76	84	72

Taux de conversion DBD



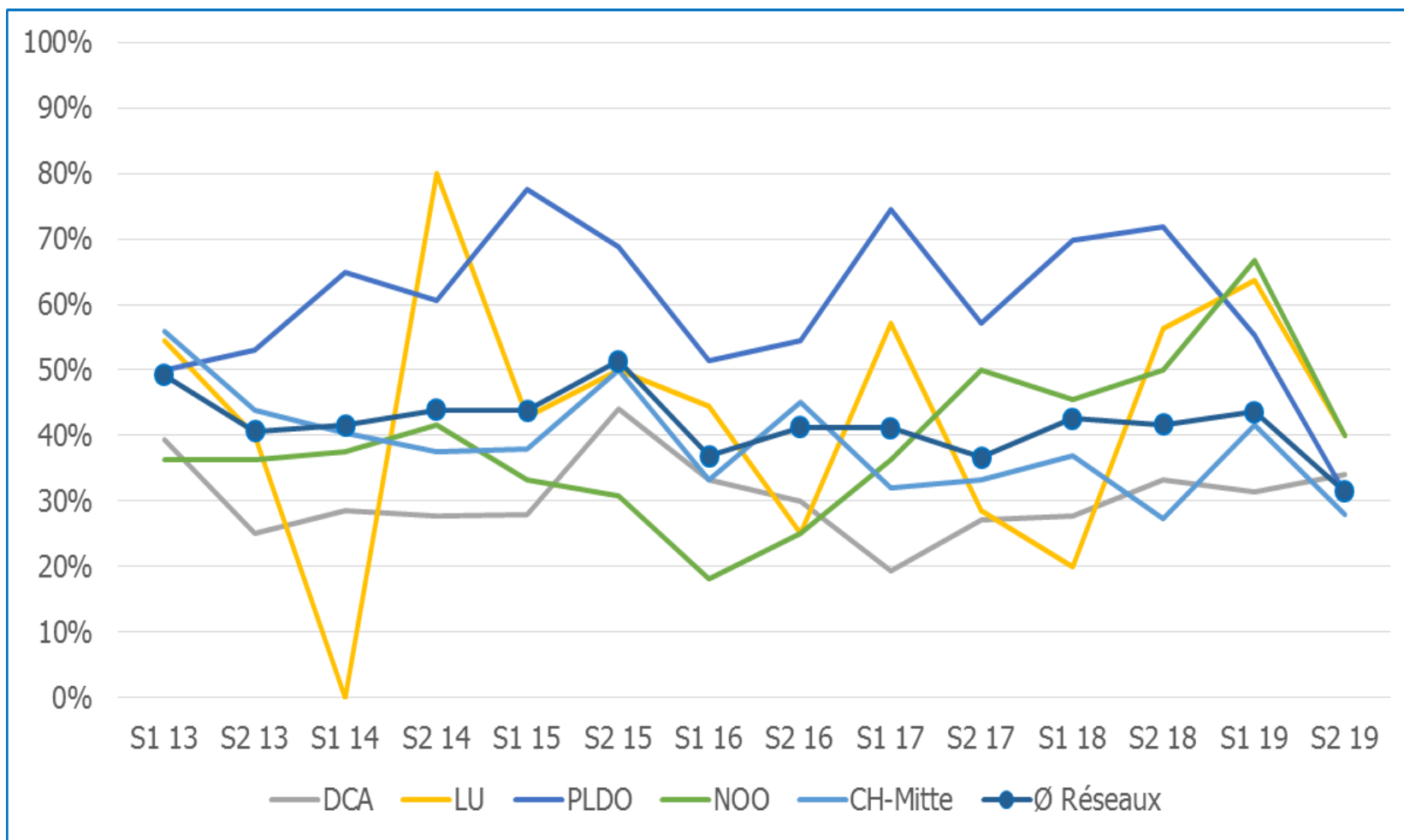
Le taux de conversion (en %) : nombre de donneurs utilisés divisé par le nombre de donneurs potentiels.

Taux de conversion DBD

	Total (n)	S1 13	S2 13	S1 14	S2 14	S1 15	S2 15	S1 16	S2 16	S1 17	S2 17	S1 18	S2 18	S1 19	S2 19
CH-Mitte	Potentiel	28	32	36	28	33	37	24	41	33	32	43	35	19	24
	Utilisé	17	18	19	18	23	25	11	23	18	19	21	18*	15	24
DCA	Potentiel	15	15	23	16	32	23	25	24	18	23	23	22	24	22
	Utilisé	8	6	8	3	10	7	9	11	6	8	9	11	13	13
LU	Potentiel	8	4	3	5	4	4	5	6	7	12	7	14	9	10
	Utilisé	6	2	0	3	3	2	4	2	4	2	2	6	6	3
PLDO	Potentiel	39	27	46	34	41	25	41	31	48	35	40	42	38	39
	Utilisé	14	13	24	11	24	18	12	15	22	16	23	24	20	10
NOO	Potentiel	6	8	14	11	11	11	5	7	4	10	8	6	5	4
	Utilisé	3	4	5	4	5	4	2	2	3	5	4	4	4	2
Ø Réseaux	Potentiel	96	86	122	94	121	100	100	109	110	112	121	119	95	99
	Utilisé	48	43	56	39	65	56	38	53	53	50	59	63*	58	38

* Comptabilise un donneur en plus, cause de décès non neurologique

Taux de consentement DBD

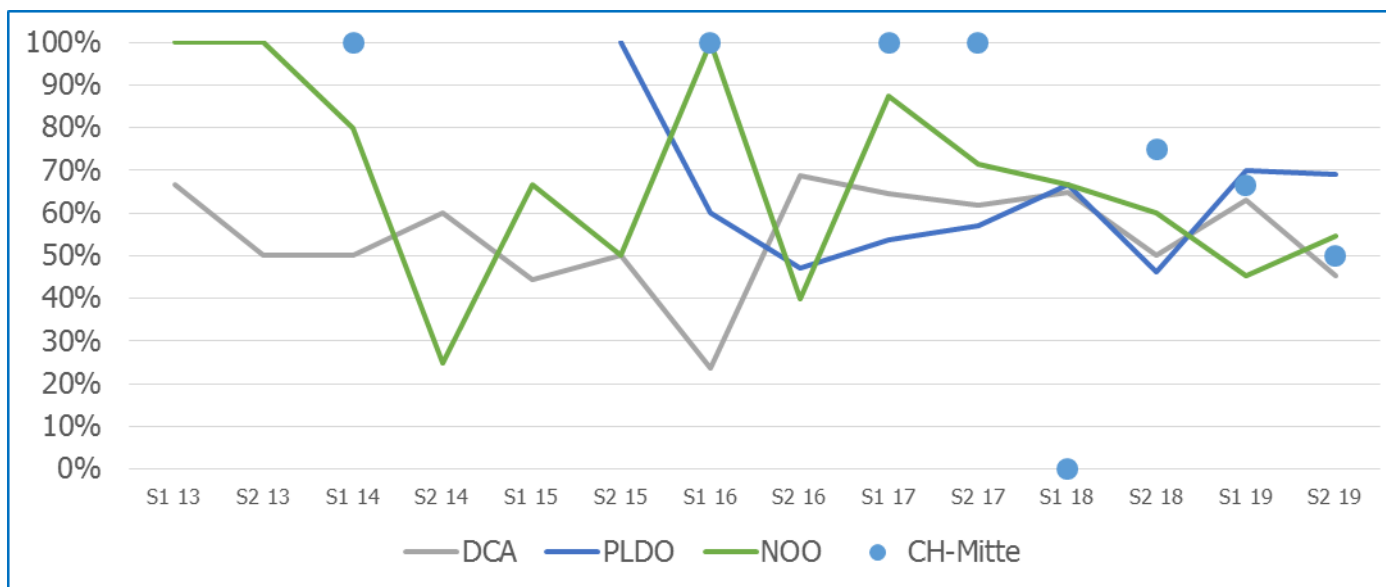


Taux de consentement en % par réseau et semestre.

Taux de consentement DBD

	Total (n)	S1 13	S2 13	S1 14	S2 14	S1 15	S2 15	S1 16	S2 16	S1 17	S2 17	S1 18	S2 18	S1 19	S2 19
CH-Mitte	Approches	50	66	67	64	79	68	72	71	78	84	76	77	72	68
	Consentements	28	29	27	24	30	34	24	32	25	28	28	21	30	19
DCA	Approches	28	36	35	18	43	25	39	40	36	48	36	45	54	44
	Consentements	11	9	10	5	12	11	13	12	7	13	10	15	17	15
LU	Approches	11	5	8	5	7	6	9	8	7	14	10	16	11	10
	Consentements	6	2	0	4	3	3	4	2	4	4	2	9	7	4
PLDO	Approches	38	32	40	33	40	32	37	33	43	35	43	39	38	48
	Consentements	19	17	26	20	31	22	19	18	32	20	30	28	21	15
NOO	Approches	11	11	16	12	18	13	11	8	11	10	11	10	6	5
	Consentements	4	4	6	5	6	4	2	2	4	5	5	5	4	2
Ø Réseaux	Approches	138	150	166	132	187	144	168	160	175	191	176	187	181	175
	Consentements	68	61	69	58	82	74	62	66	72	70	75	78	79	55

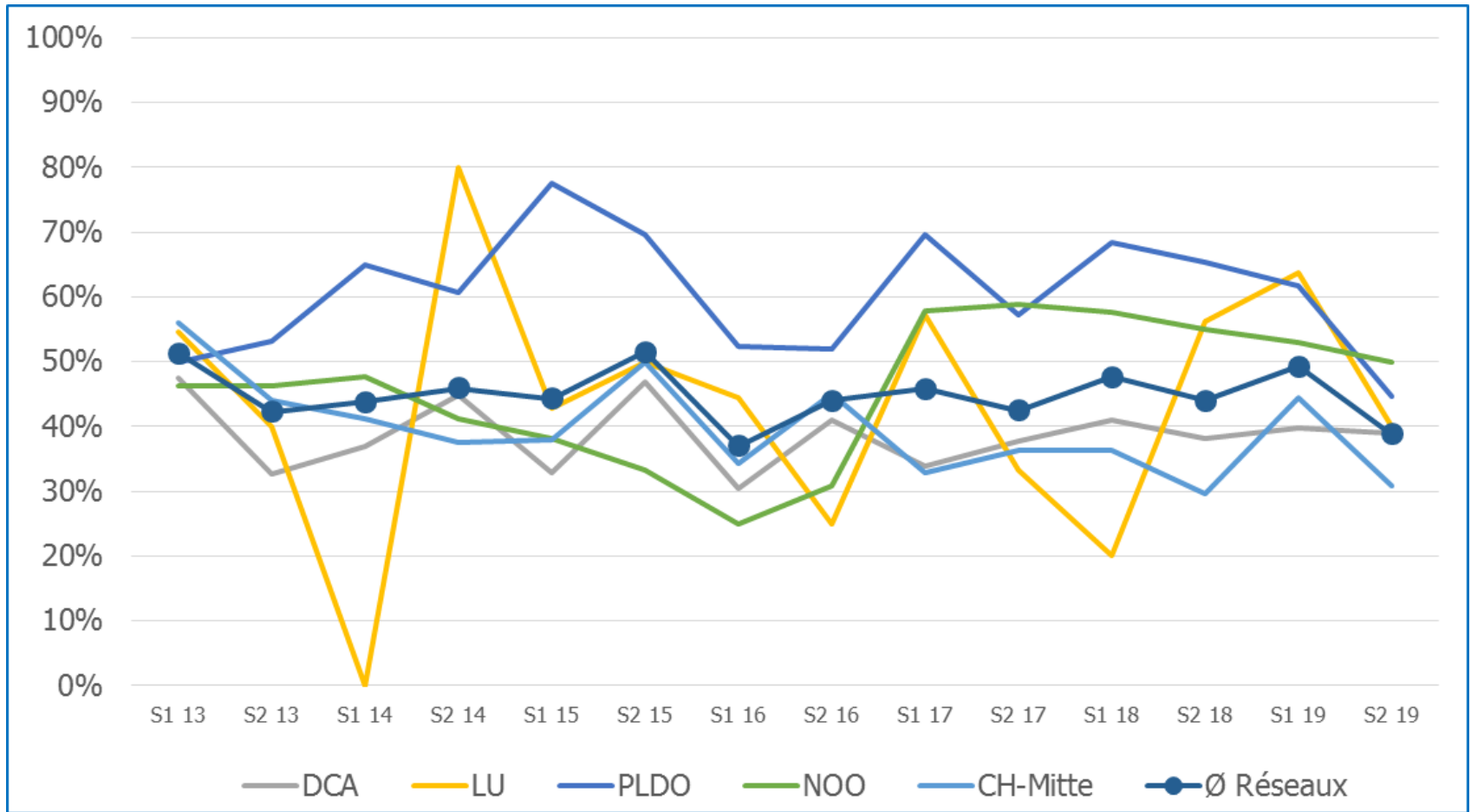
Taux consentement DCD



Taux de consentement en % par réseau avec un programme DCD et semestre.

	Total (n)	S1 13	S2 13	S1 14	S2 14	S1 15	S2 15	S1 16	S2 16	S1 17	S2 17	S1 18	S2 18	S1 19	S2 19
CH-Mitte	Approches	0	0	1	0	0	0	1	0	1	4	1	4	9	10
	Consentements	0	0	1	0	0	0	1	0	1	4	0	3	6	5
DCA	Approches	12	16	22	20	18	24	17	16	17	21	20	18	19	33
	Consentements	8	8	11	12	8	12	4	11	11	13	13	9	12	15
PLDO	Approches	0	0	0	0	0	1	5	17	13	14	15	13	30	26
	Consentements	0	0	0	0	0	1	3	8	7	8	10	6	21	18
NOO	Approches	2	2	5	4	3	2	1	5	8	7	15	10	11	11
	Consentements	2	2	4	1	2	1	1	2	7	5	10	6	5	6

Taux de consentement DBD & DCD



Taux de consentement en % par réseau et semestre.

Taux de consentement DBD & DCD

	Total (n)	S1 13	S2 13	S1 14	S2 14	S1 15	S2 15	S1 16	S2 16	S1 17	S2 17	S1 18	S2 18	S1 19	S2 19
CH-Mitte	Approches	50	66	68	64	79	68	73	71	79	88	77	81	81	78
	Consentements	28	29	28	24	30	34	25	32	26	32	28	24	36	24
DCA	Approches	40	52	57	38	61	49	56	56	53	69	56	63	73	77
	Consentements	19	17	21	17	20	23	17	23	18	26	23	24	29	30
LU	Approches	11	5	8	5	7	6	9	8	7	15	10	16	11	10
	Consentements	6	2	0	4	3	3	4	2	4	5	2	9	7	4
PLDO	Approches	38	32	40	33	40	33	42	50	56	49	60	52	68	74
	Consentements	19	17	26	20	31	23	22	26	39	28	41	34	42	33
NOO	Approches	13	13	21	17	21	15	12	13	19	17	26	20	17	16
	Consentements	6	6	10	7	8	5	3	4	11	10	15	11	9	8
Réseaux	Approches	152	168	194	157	208	171	192	198	214	238	229	232	250	255
	Consentements	78	71	85	72	92	88	71	87	98	101	109	102	123	99

Nombre de cas par millions d'habitants (DBD)

S2 2019	CH	CH-Mitte	DCA	LU	PLDO	NOO
Décès	226,1	234,1	260,0	174,6	205,9	188,2
Affections neurologiques	67,3	71,7	64,1	51,2	67,1	77,7
Considérés comme Donneurs	23,5	32,8	20,4	20,9	21,1	10,4
Donneurs Possibles	55,2	58,7	52,8	37,9	56,1	62,2
Donneurs Potentiels	11,6	9,7	9,2	19,0	15,2	6,9
Donneurs Eligibles	6,8	5,7	6,7	5,7	9,0	3,5
Donneurs Effectifs	4,7	4,0	5,4	5,7	4,7	3,5
Approches	20,5	27,5	18,3	19,0	18,7	8,6
Consentements	6,4	7,7	6,2	7,6	5,8	3,5

Population 2019

Source: <https://www.bfs.admin.ch/bfs/fr/home/statistiques/population/effectif-evolution/population.html>