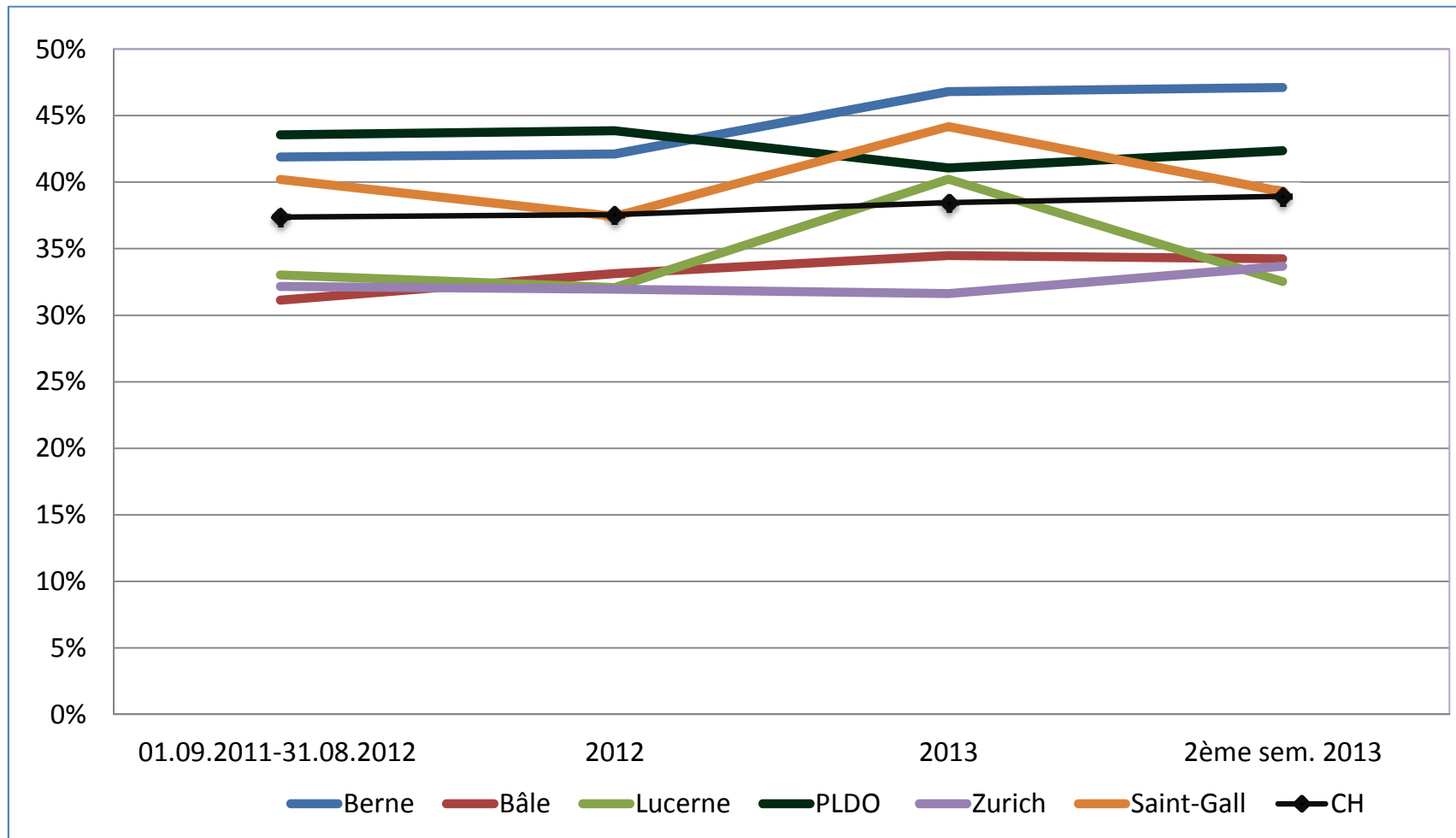


# SwissPOD Standard Reporting – Comparaison des réseaux

## Périodes d'évaluation:

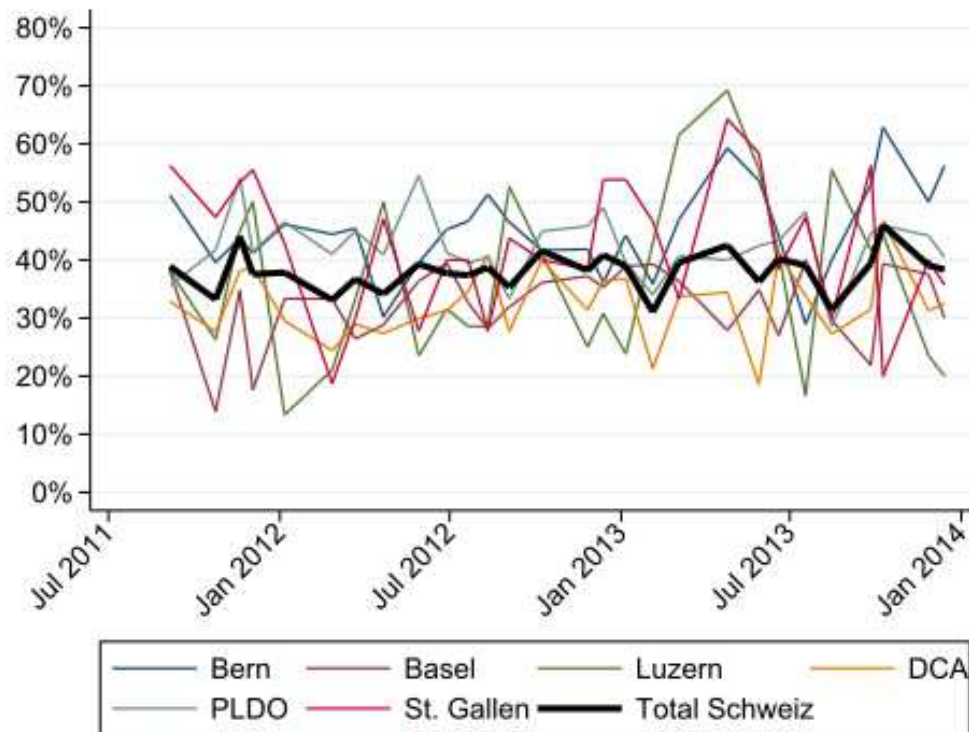
- 01.09.2011 – 31.08.2012 (durée d'étude)
- 01.01.2012 – 31.12.2012 (année civile)
- 01.01.2013 – 31.12.2013 (année civile)
- 01.07.2013 – 31.12.2013 (deuxième semestre 2013)
  
- Population:Tous les décès aux soins intensifs adultes

# Affection neurologique

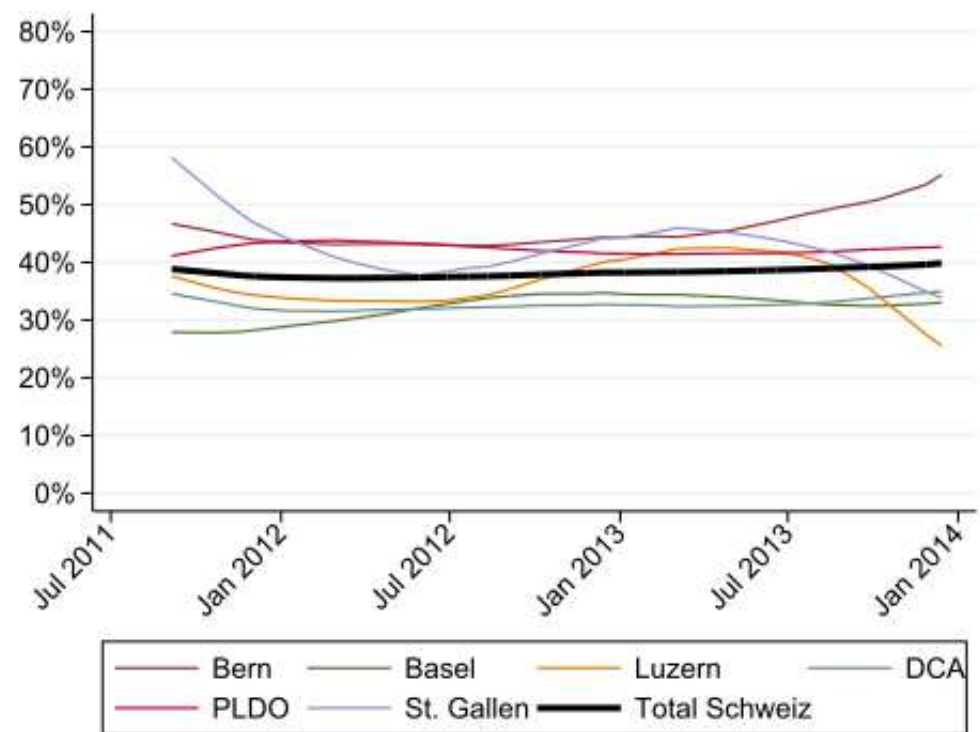


Part des décès avec affection neurologique en pourcent du total des décès.

# Affection neurologique

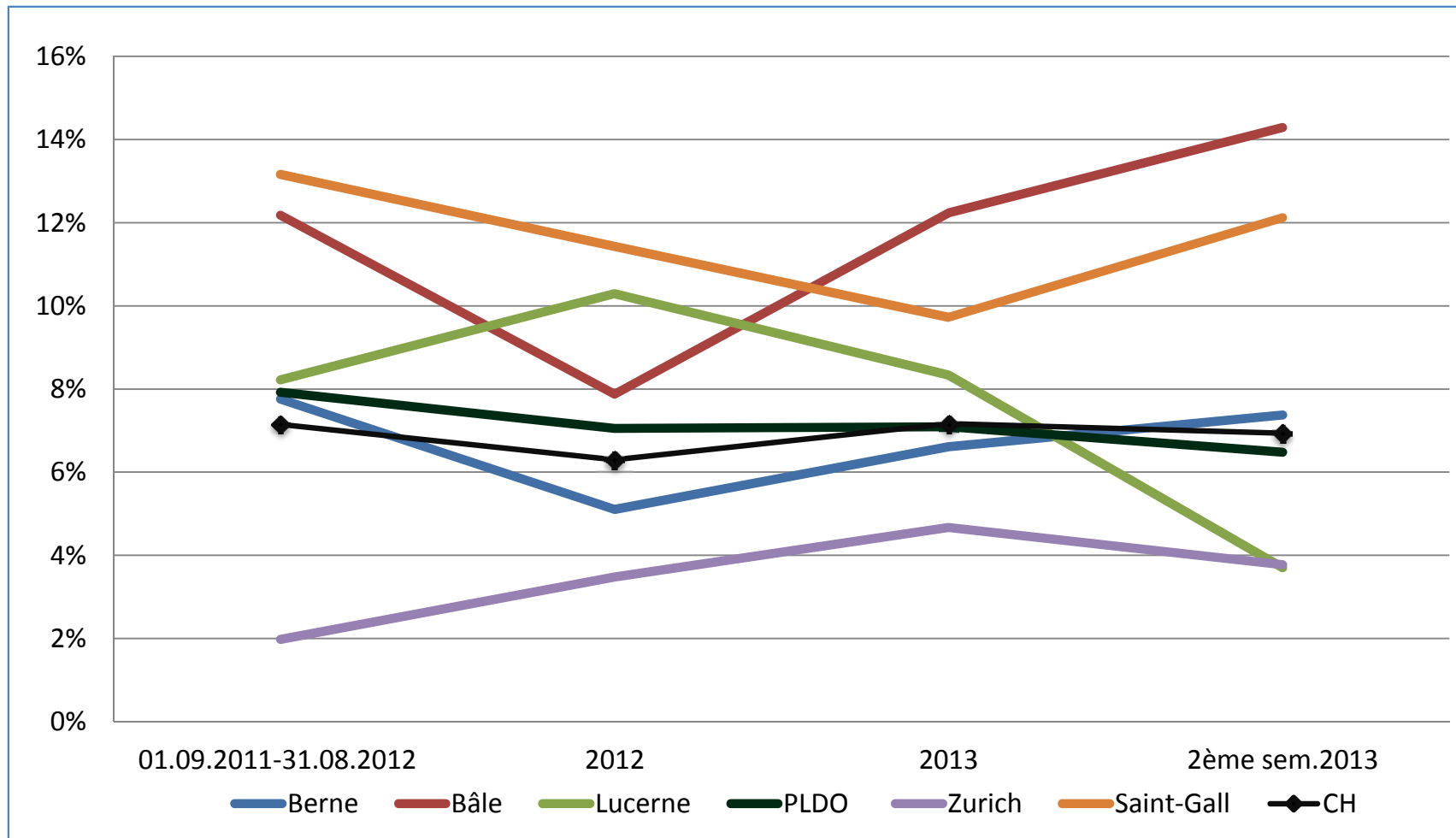


Chiffres absolus mensuels en pourcent par réseau et toute la Suisse



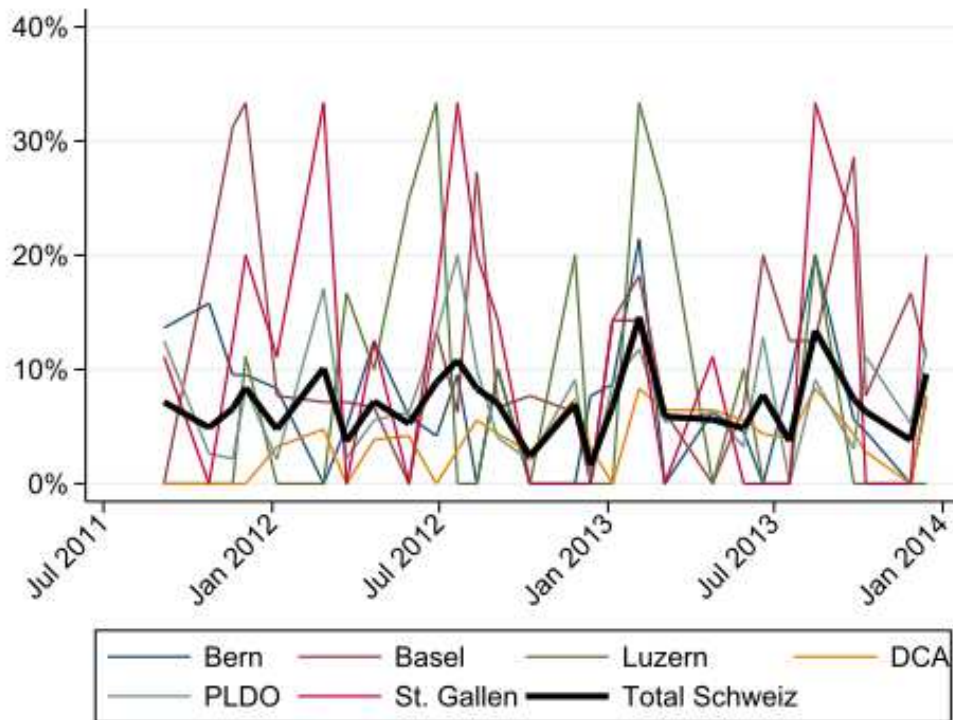
Moyenne mobile mensuelle en pourcent par réseau et toute la Suisse

# Rendement du don DMC

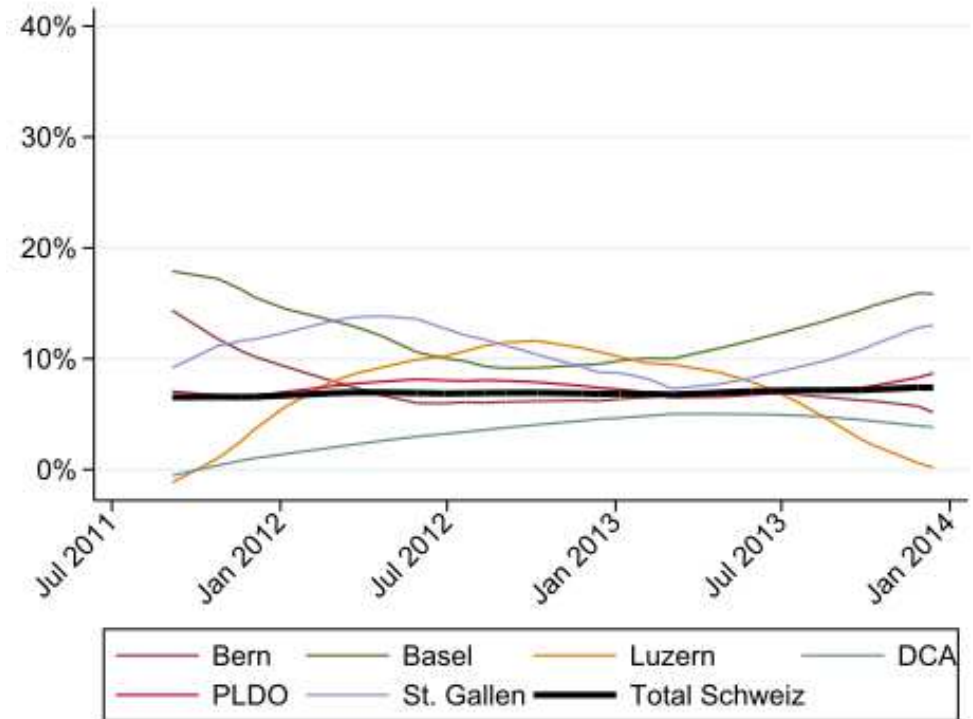


Rendement du don d'organe ( donneurs effectifs/utilisés mesurés au total des décès avec affection neurologique) pour les donneurs DMC.

# Rendement du don DMC

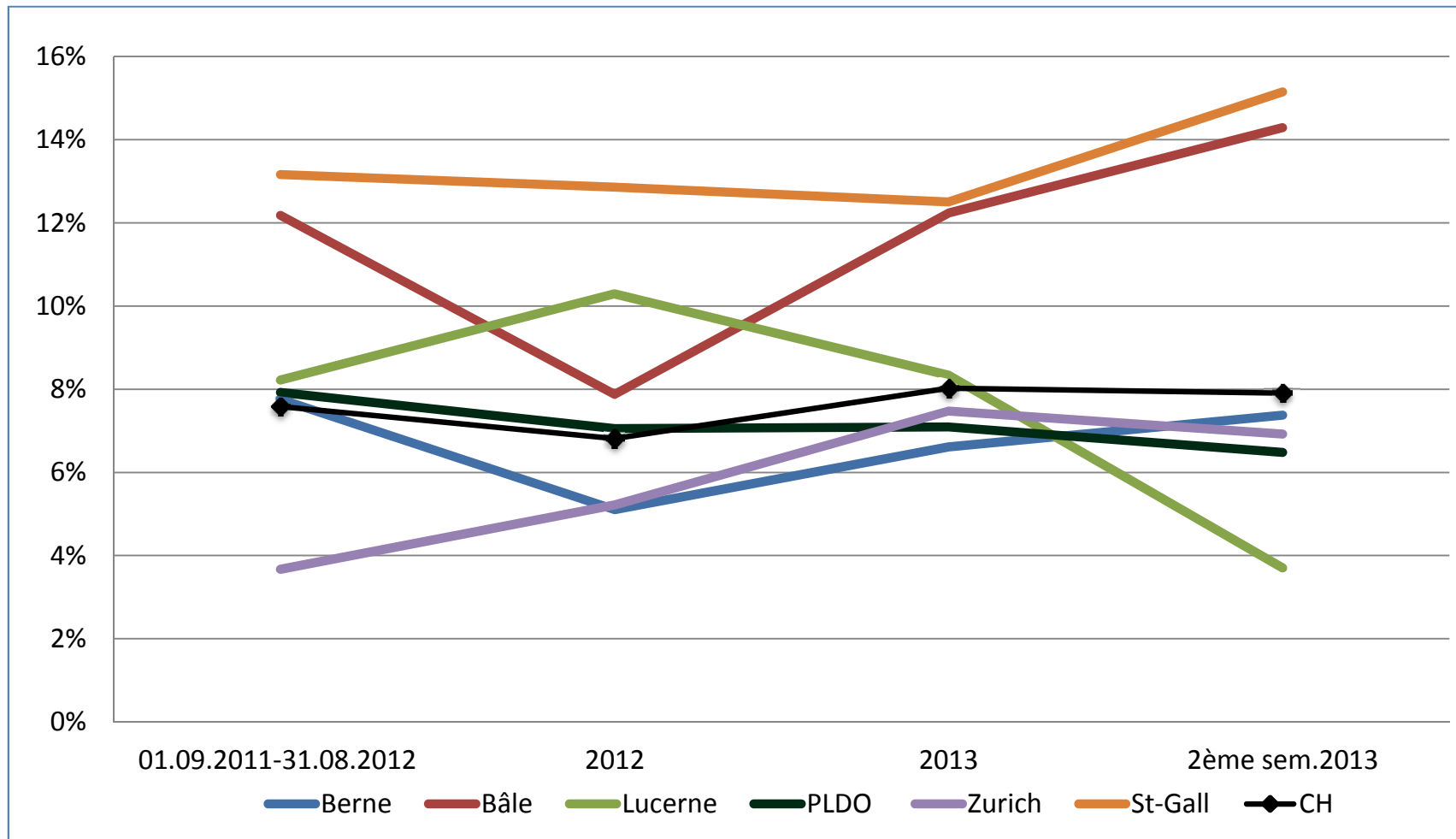


Chiffres absolus mensuels en pourcent par réseau et toute la Suisse.



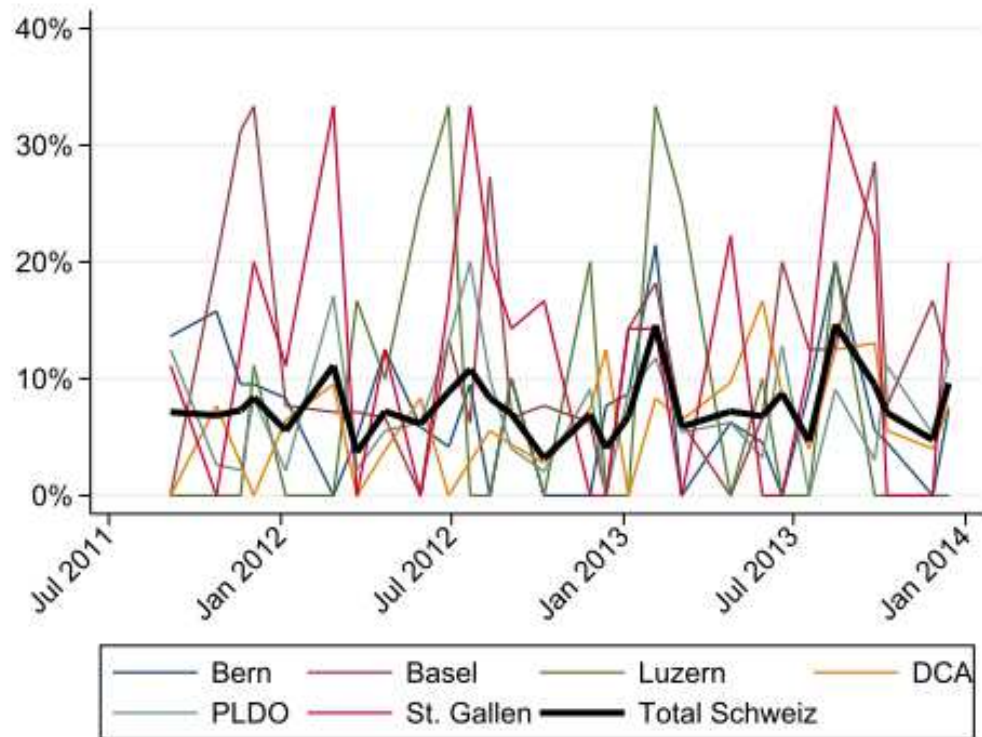
Moyenne mobile mensuelle en pourcent par réseau et toute la Suisse.

# Rendement du don DMC & DCA

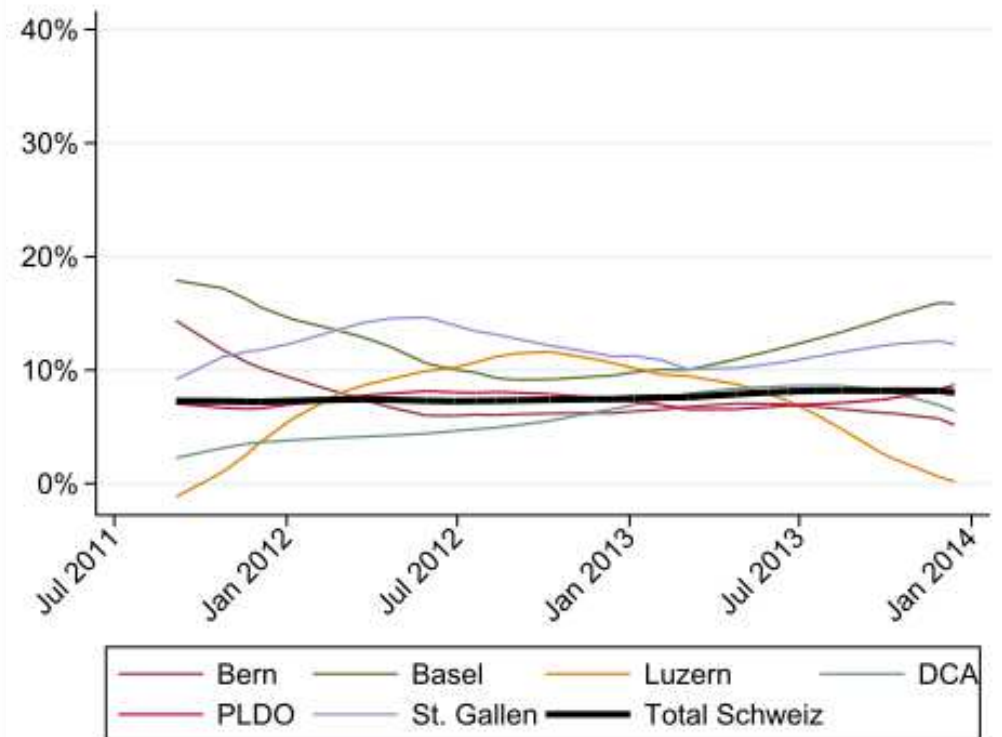


Rendement du don d'organe ( donneurs effectifs/utilisés mesurés au total des décès avec affection neurologique) pour les donneurs DMC&DCA.

# Rendement du don DMC & DCA

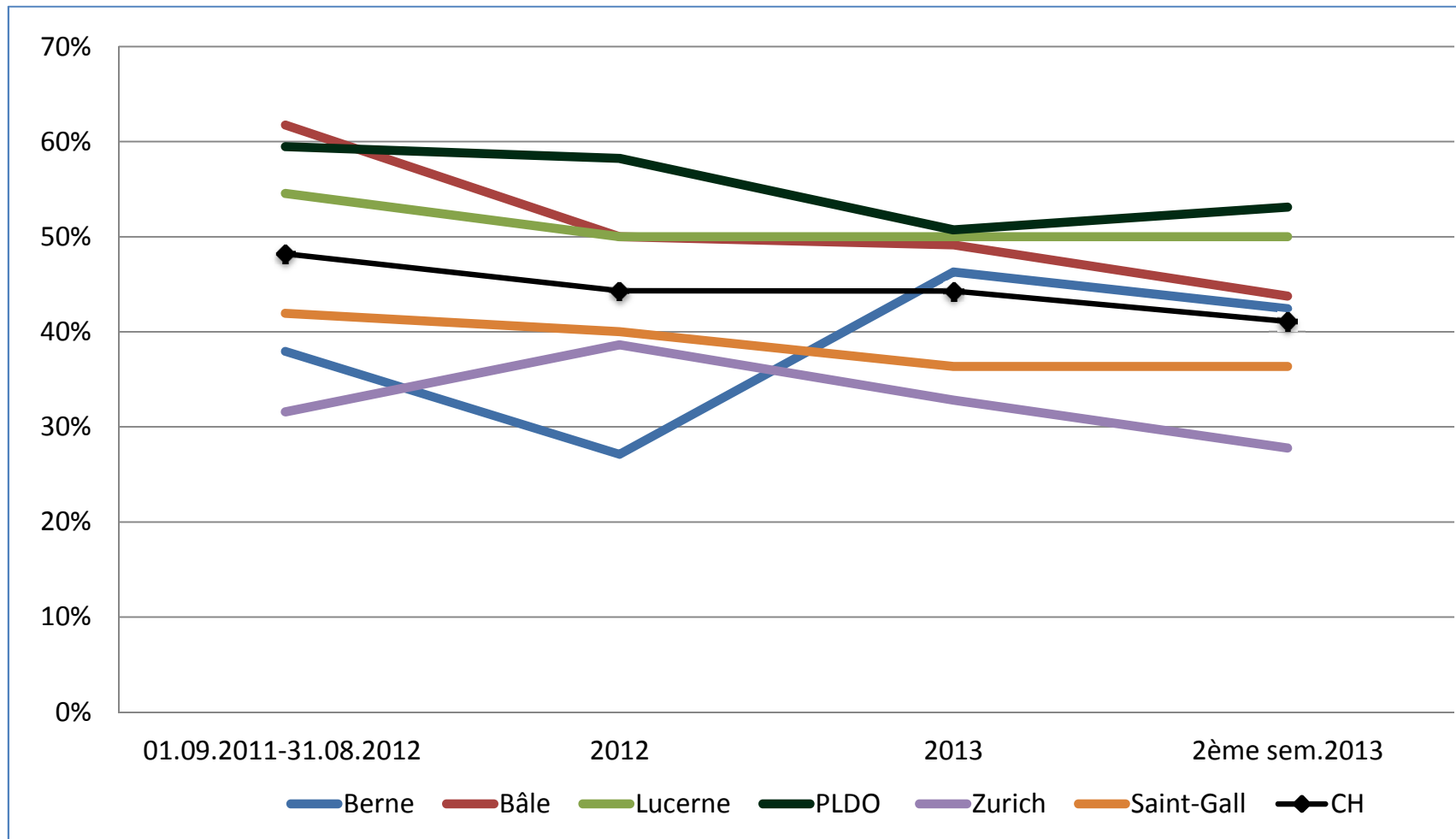


Chiffres absolus mensuels en pourcent par réseau et toute la Suisse.



Moyenne mobile mensuelle en pourcent par réseau et toute la Suisse.

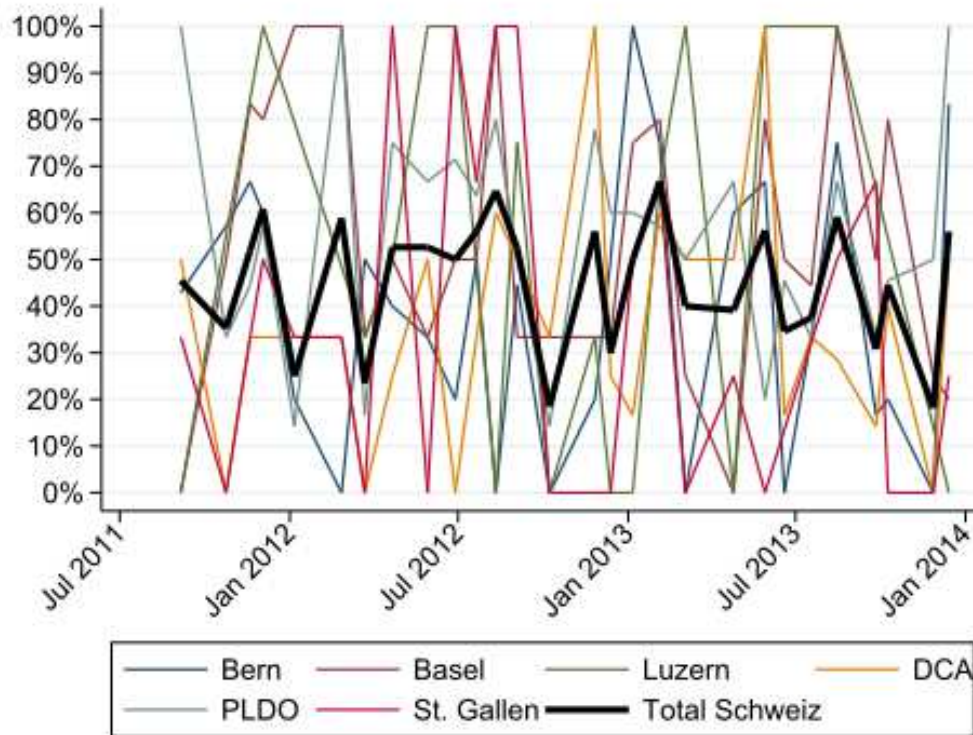
# Taux de consentement DMC



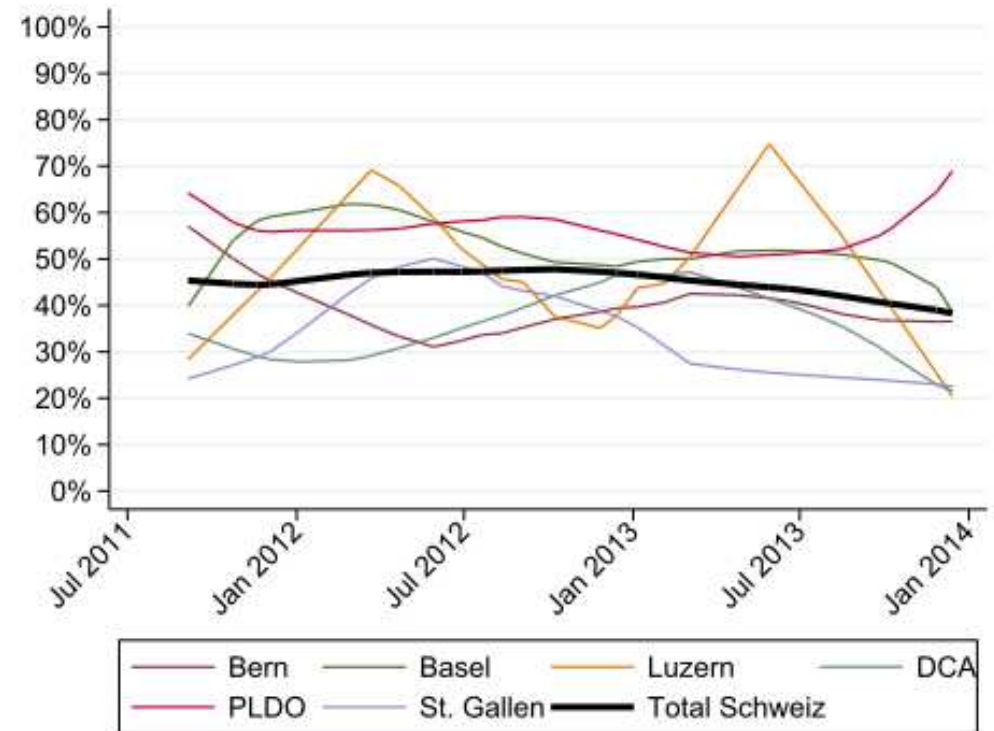
Taux de consentement en pourcent par réseau et période de temps.



# Taux de consentement DMC

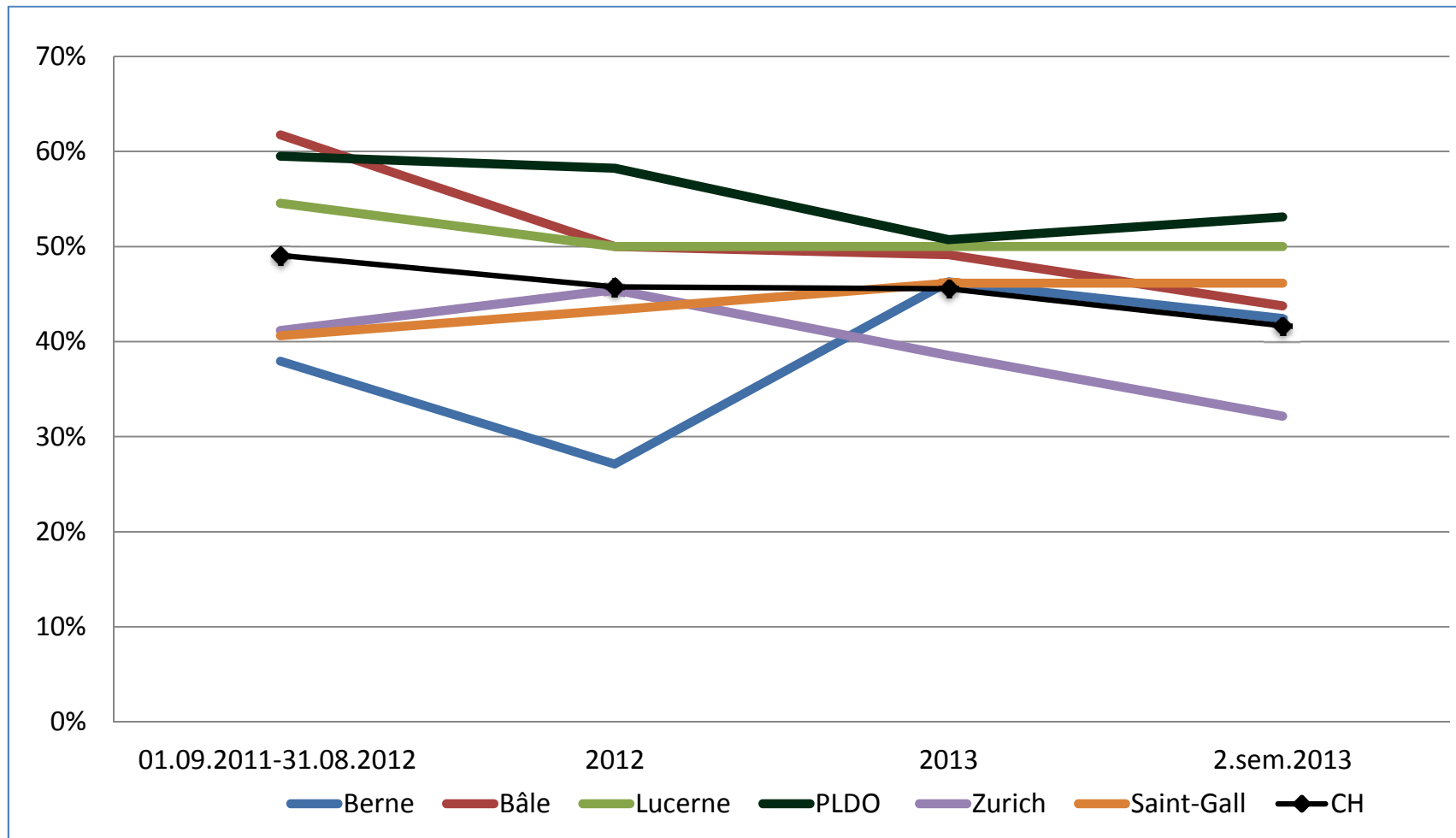


Chiffres absolus mensuels en pourcent par réseau et toute la Suisse.



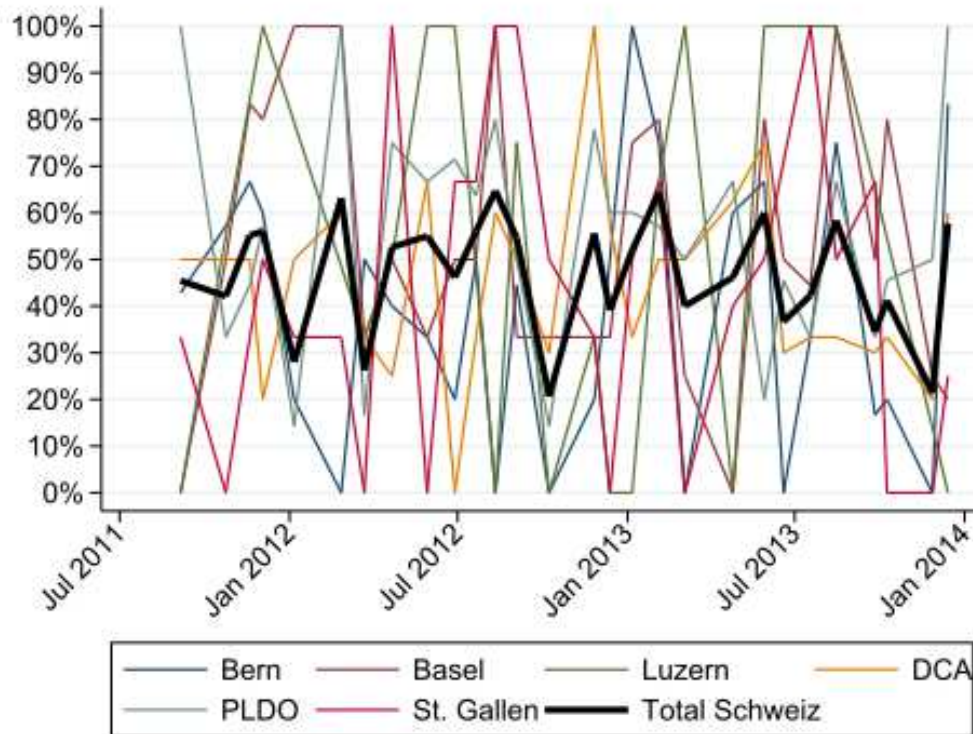
Moyenne mobile mensuelle en pourcent par réseau et toute la Suisse.

# Taux de consentement DMC & DCA

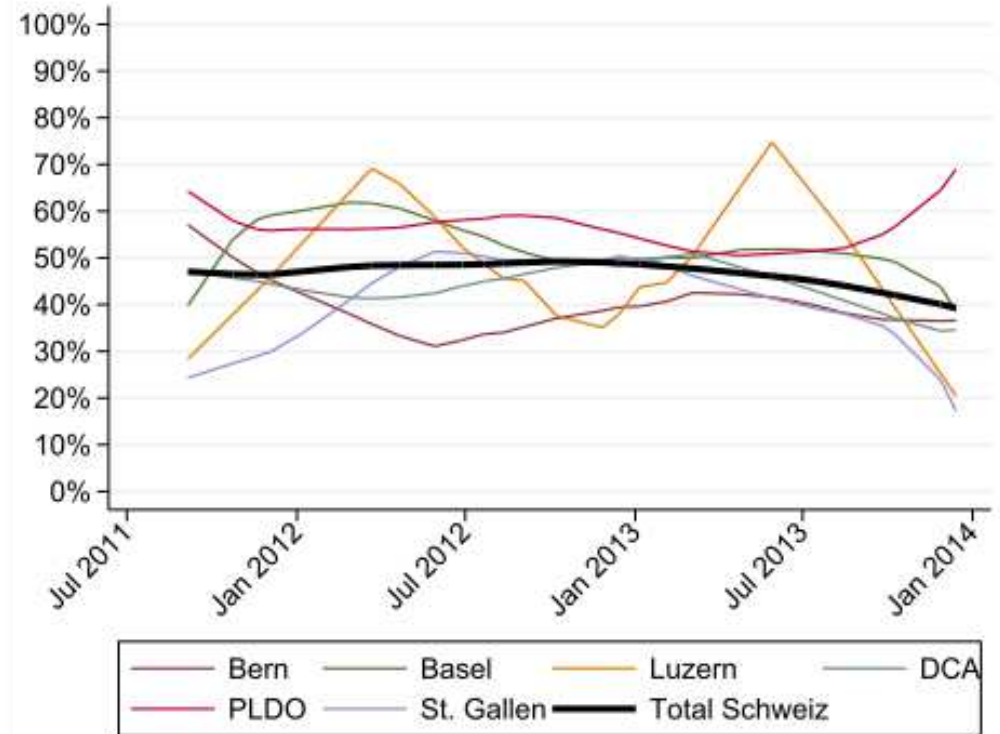


Taux de consentement en pourcent par réseau et période de temps.

# Taux de consentement DMC & DCA



Chiffres absolus mensuels en pourcent par réseau et toute la Suisse.



Moyenne mobile mensuelle en pourcent par réseau et toute la Suisse.