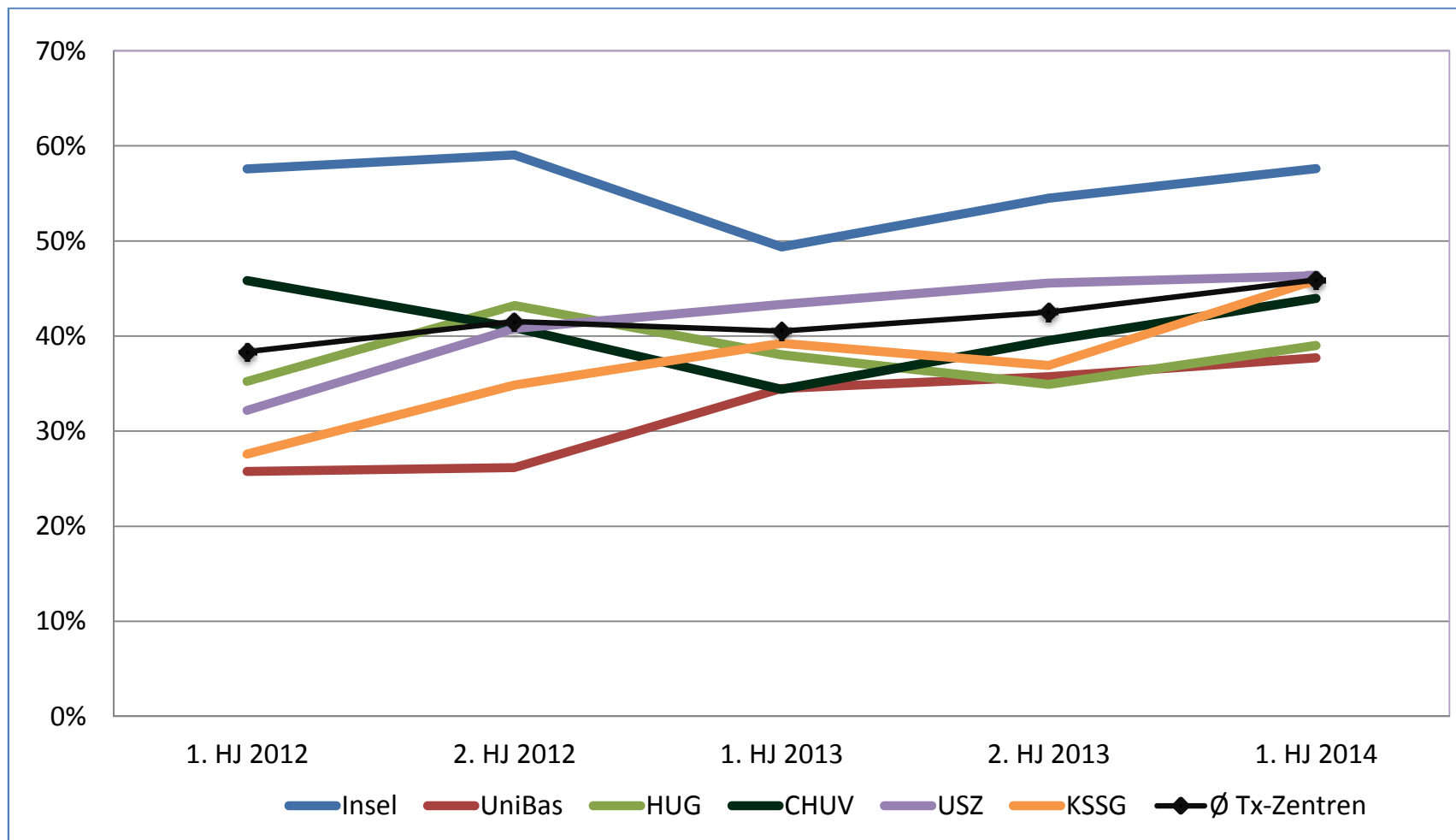


# SwissPOD Standard Reporting

## Vergleich Transplantationszentren - Halbjahreszahlen 1. HJ 2014 (vorläufige Zahlen)

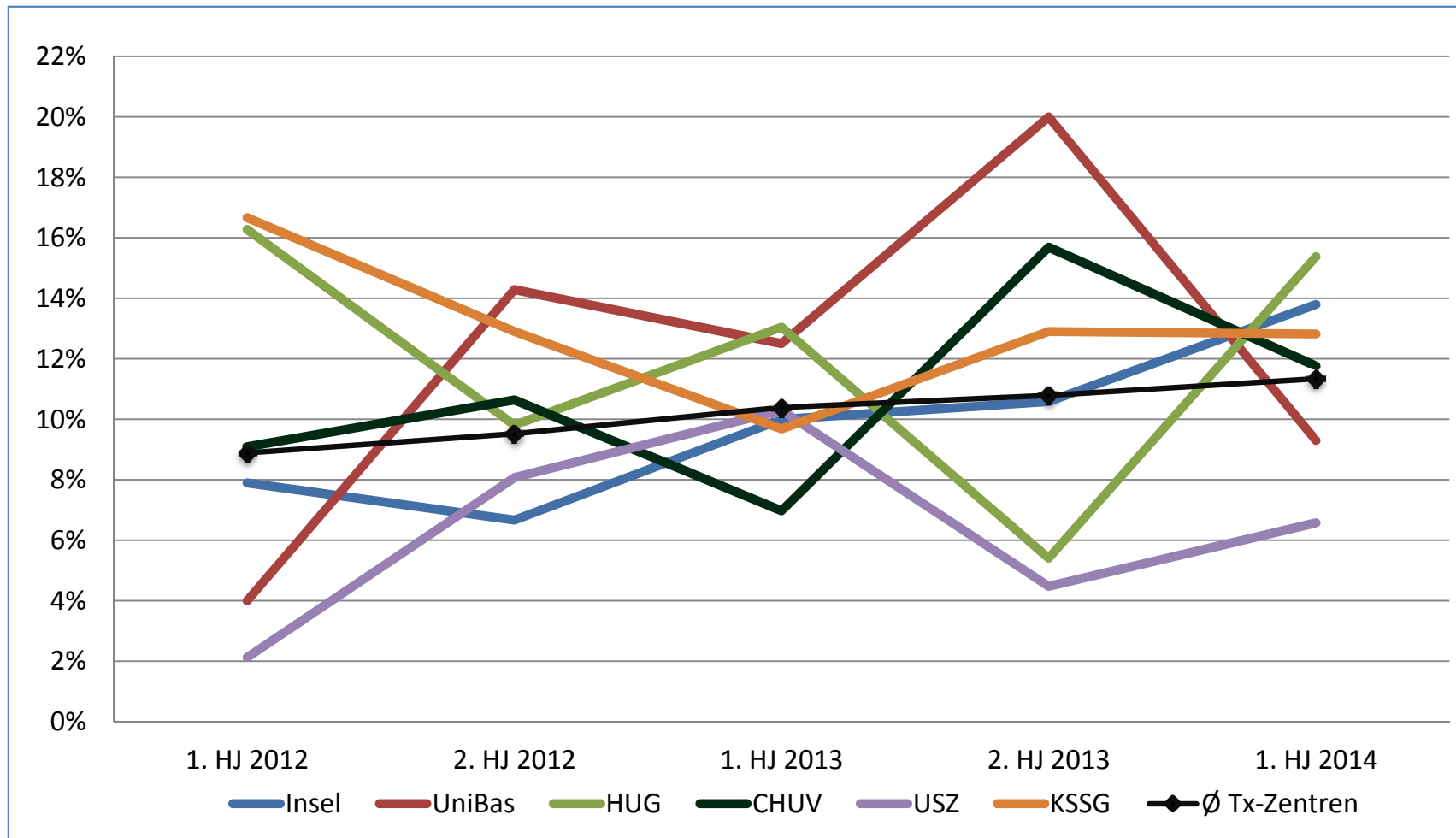
Population: Alle Todesfälle in Erwachsenen-Intensivstationen in  
Transplantationszentren

# Neurologische Pathologie



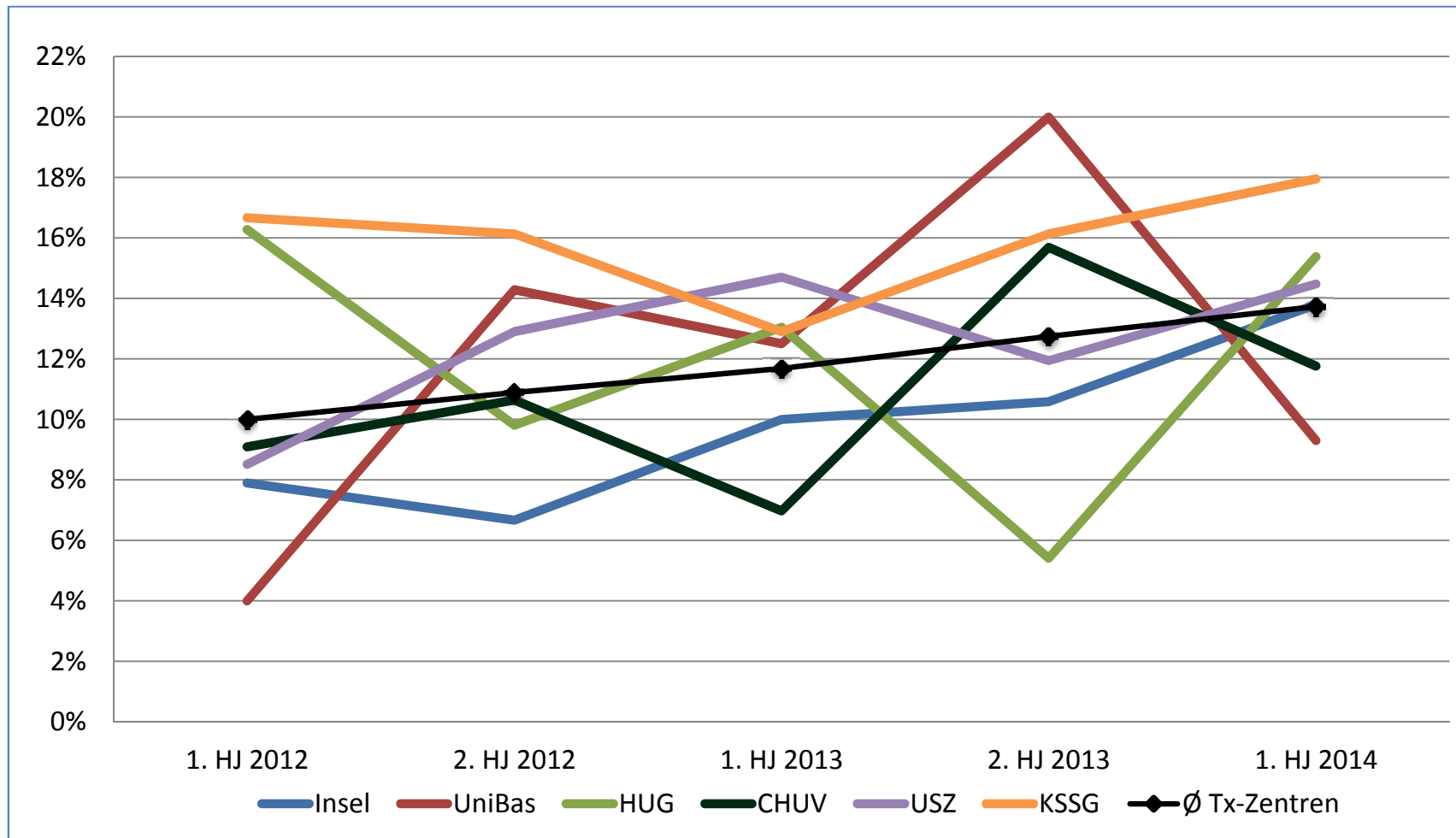
Prozentualer Anteil der Todesfälle mit neurologischer Schädigung gemessen an der Gesamtzahl von Todesfällen.

# Spendeeffizienz DBD



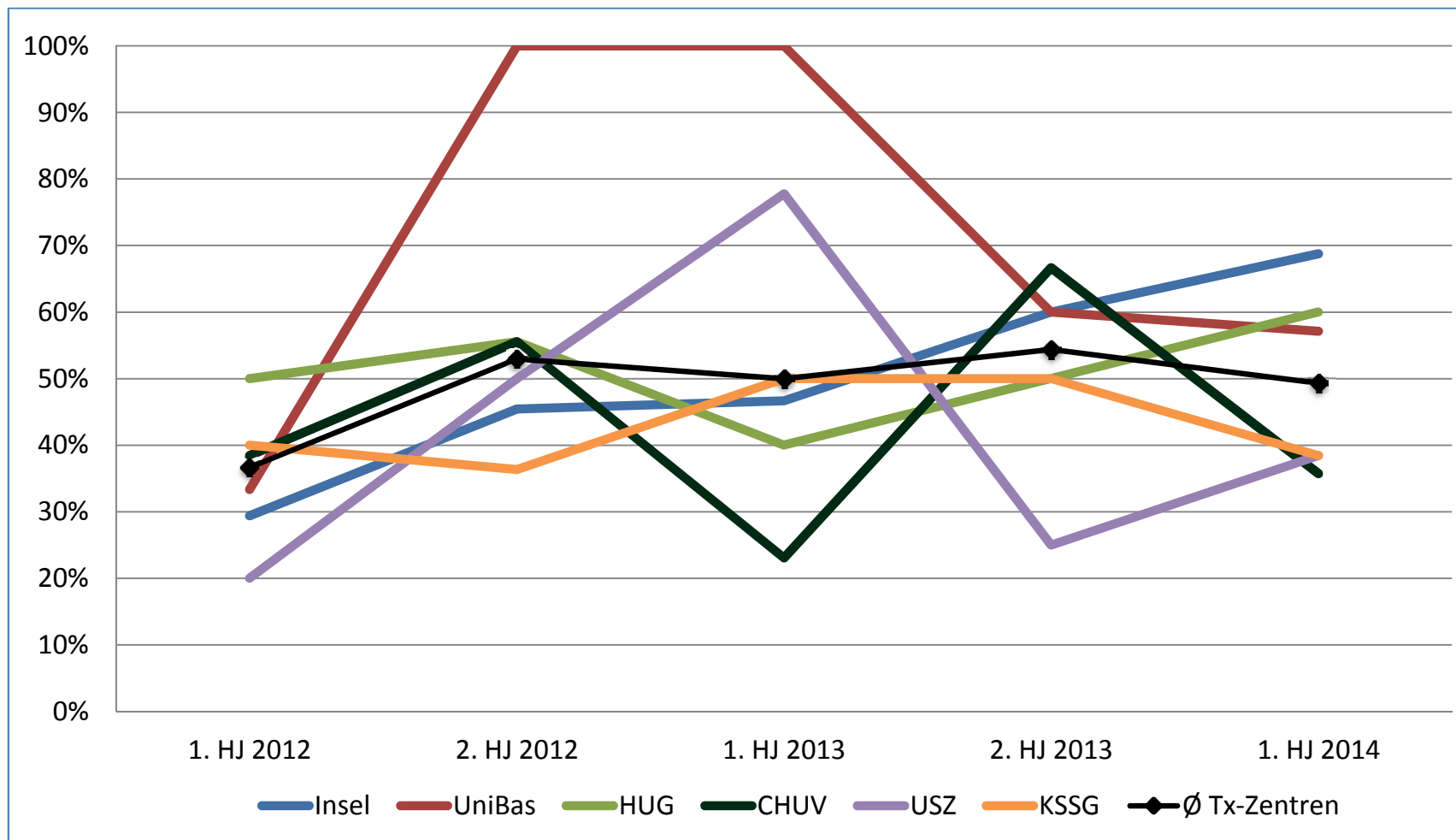
Organspendeeffizienz (effektive/utilisierte Spender gemessen am Total der Todesfälle mit neurologischer Pathologie) für DBD-Spender.

# Spendeeffizienz DBD & DCD



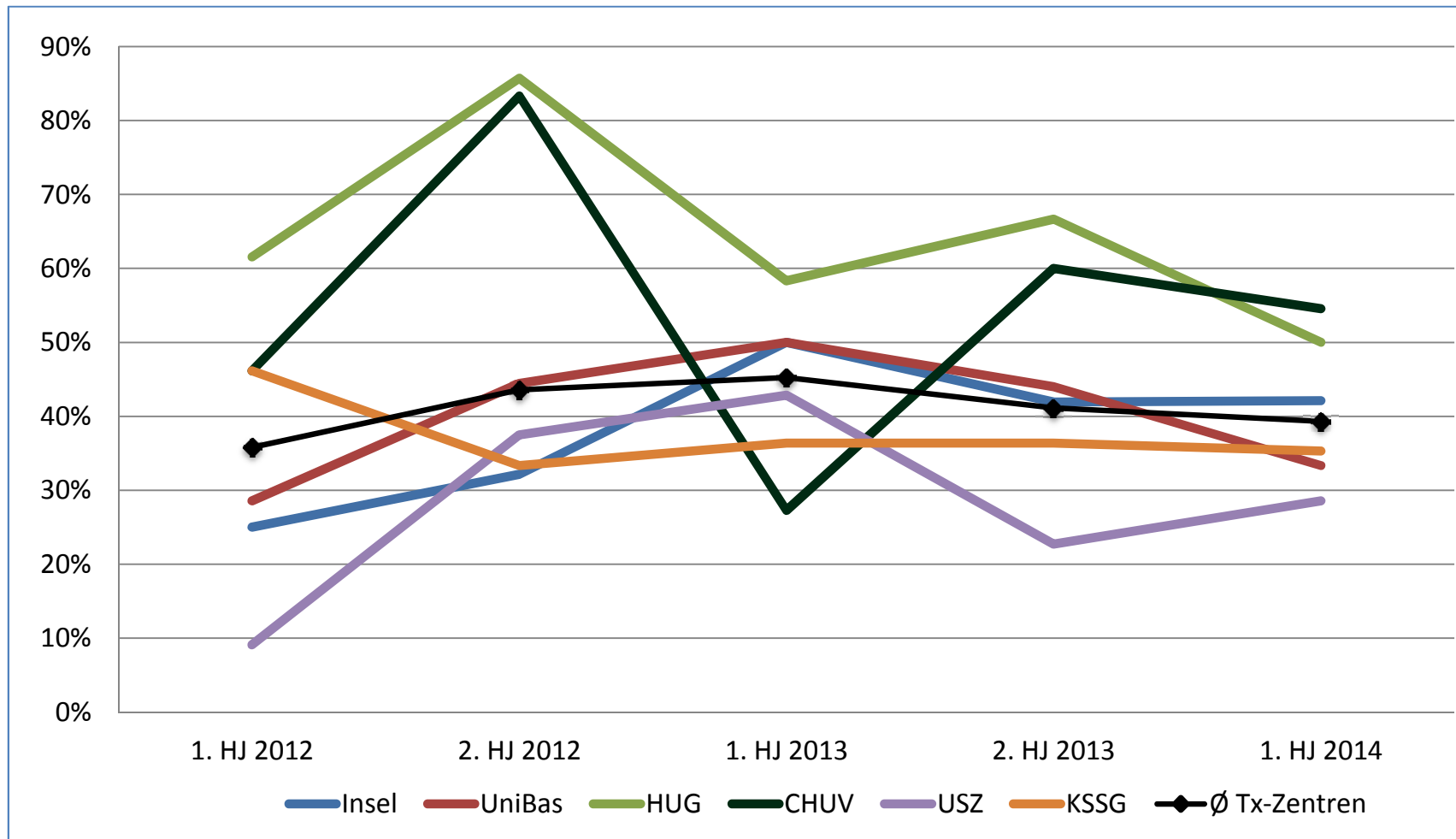
Organspendeeffizienz (effektive/utilisierte Spender gemessen am Total der Todesfälle mit neurologischer Pathologie) für DBD & DCD Spender.

# Umsetzungsrate DBD



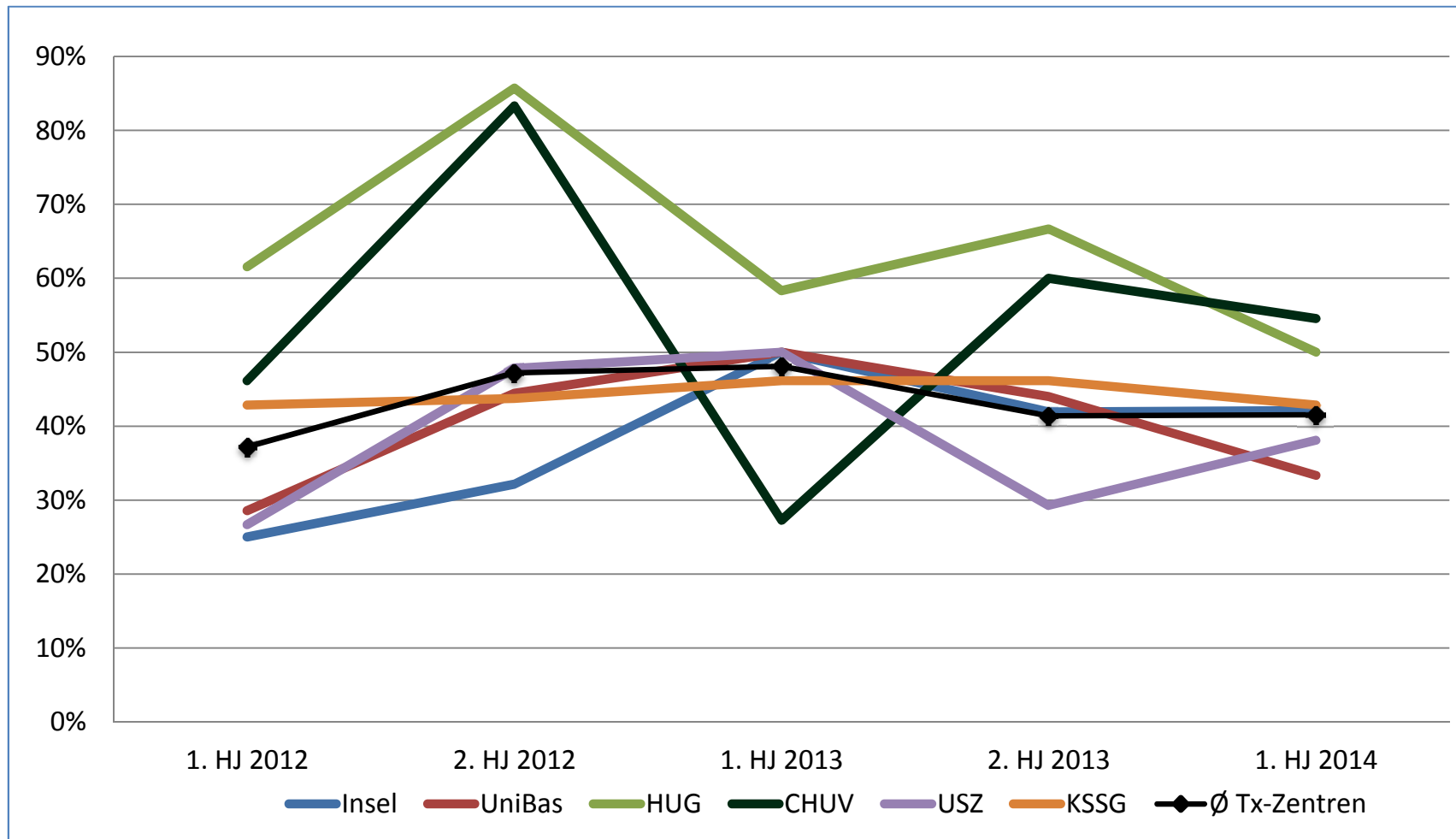
Die Umsetzungsrate ist definiert als die Anzahl utilized Spender dividiert mit der Anzahl potentieller Spender.

# Zustimmungsrate DBD



Zustimmungsrate in Prozent nach Tx-Zentrum und Zeitperiode.

# Zustimmungsrate DBD & DCD



Zustimmungsrate in Prozent nach Tx-Zentrum und Zeitperiode.