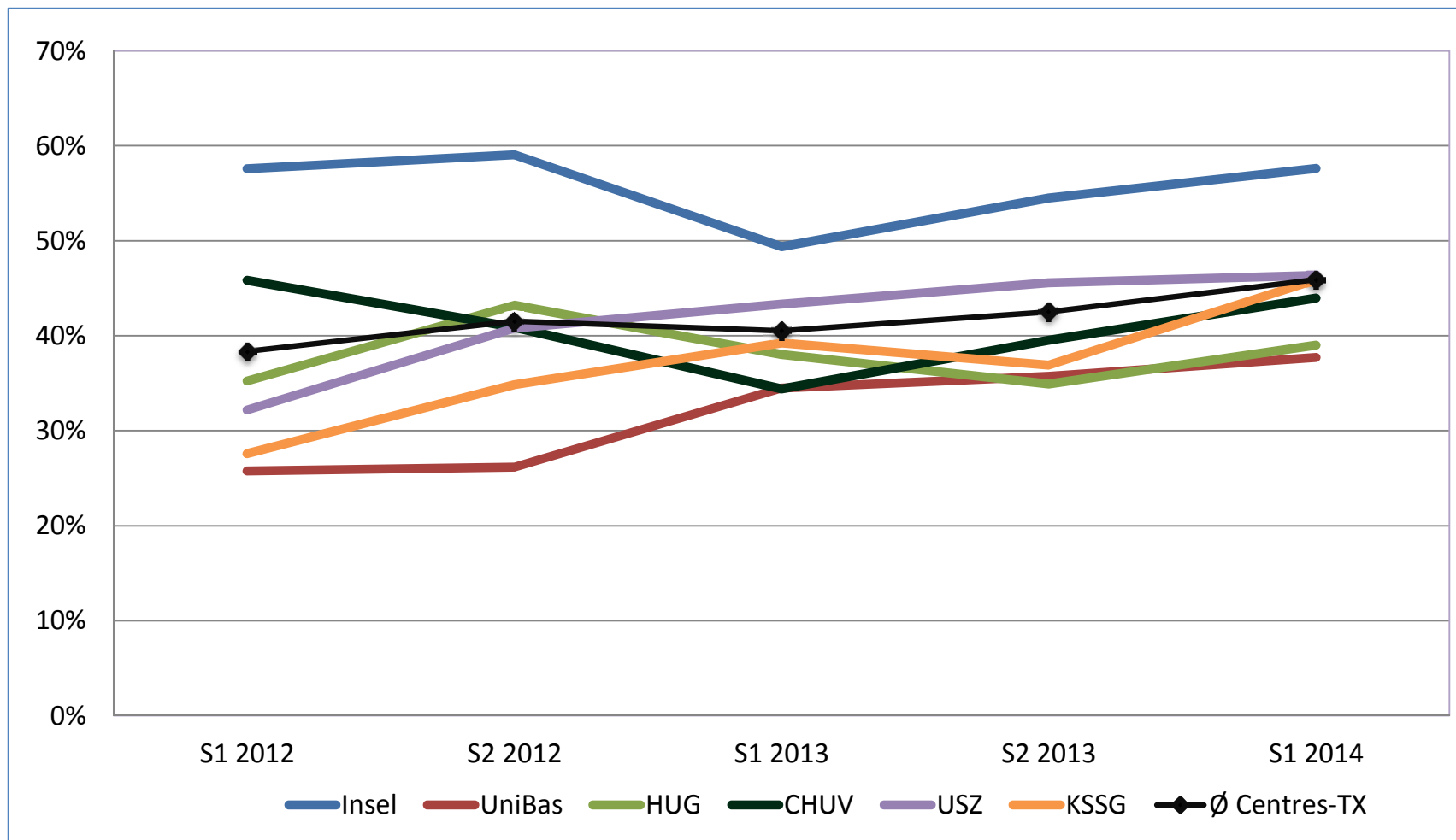


SwissPOD Standard Reporting

Comparaison Centres-TX chiffres semestriels 1er semestre 2014 (chiffres provisoires)

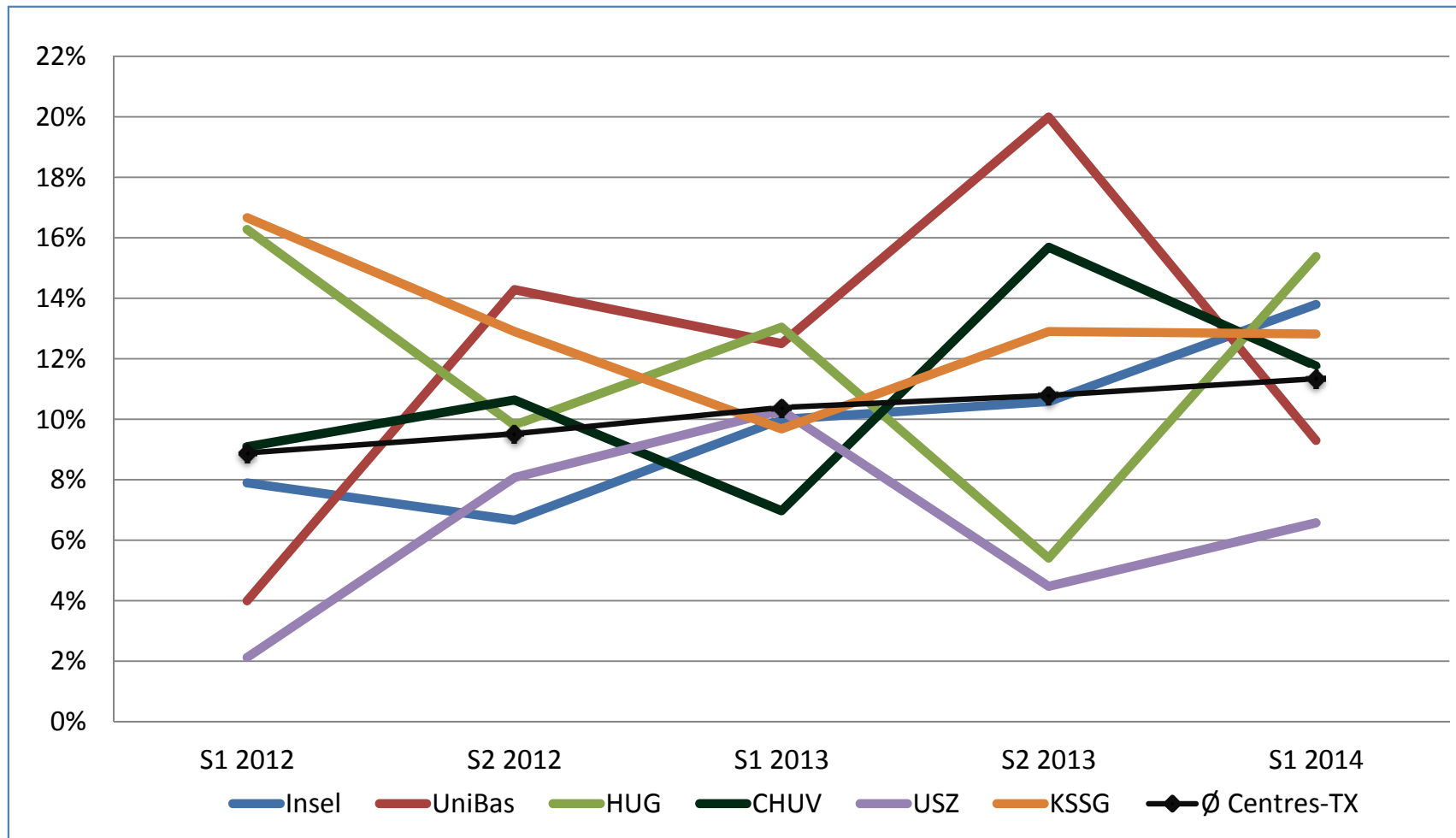
Population: Tous les décès aux soins intensifs adultes des centres de transplantation

Affection neurologique



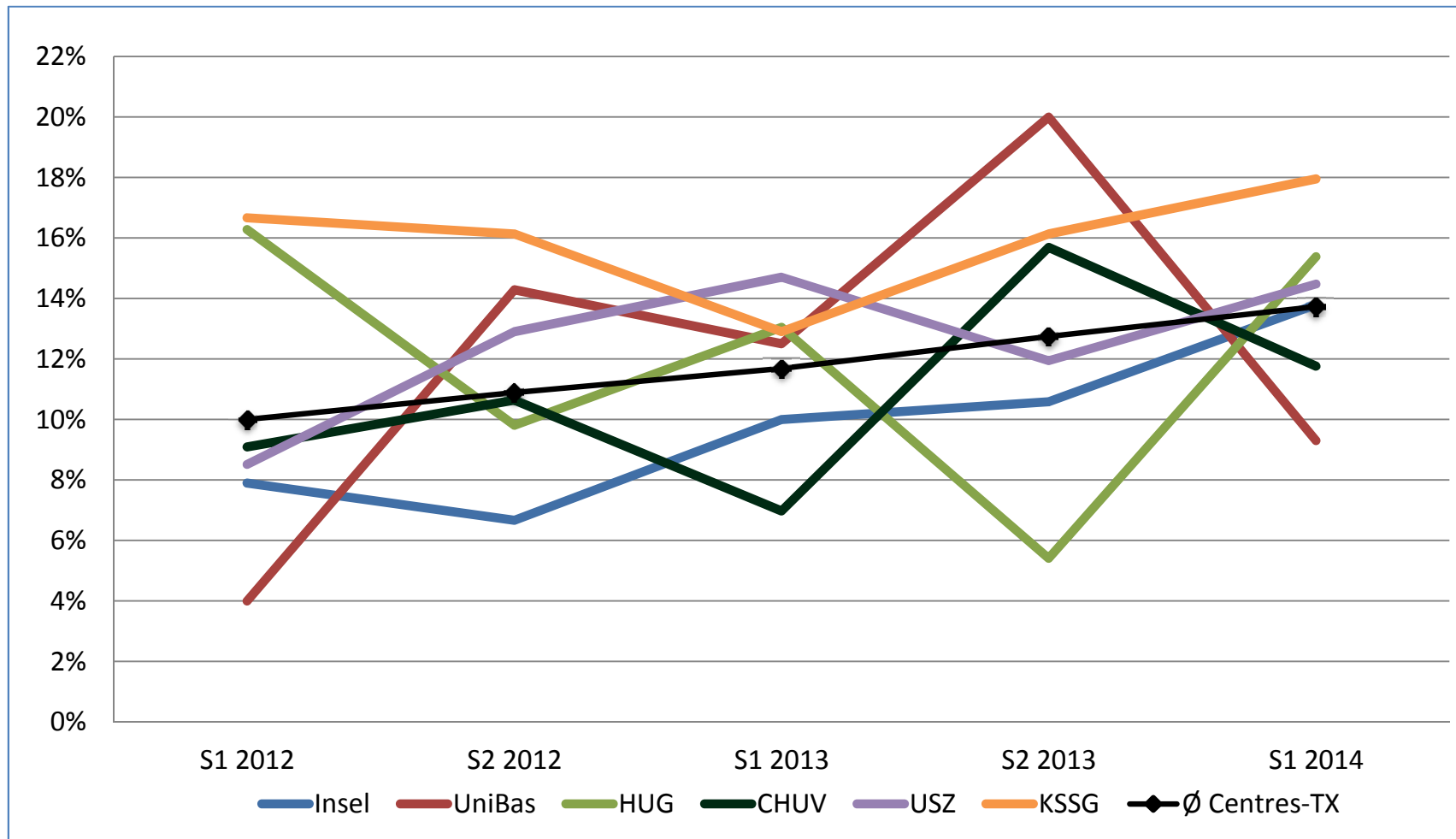
Part des décès avec affection neurologique en pourcent du total des décès.

Rendement du don DBD



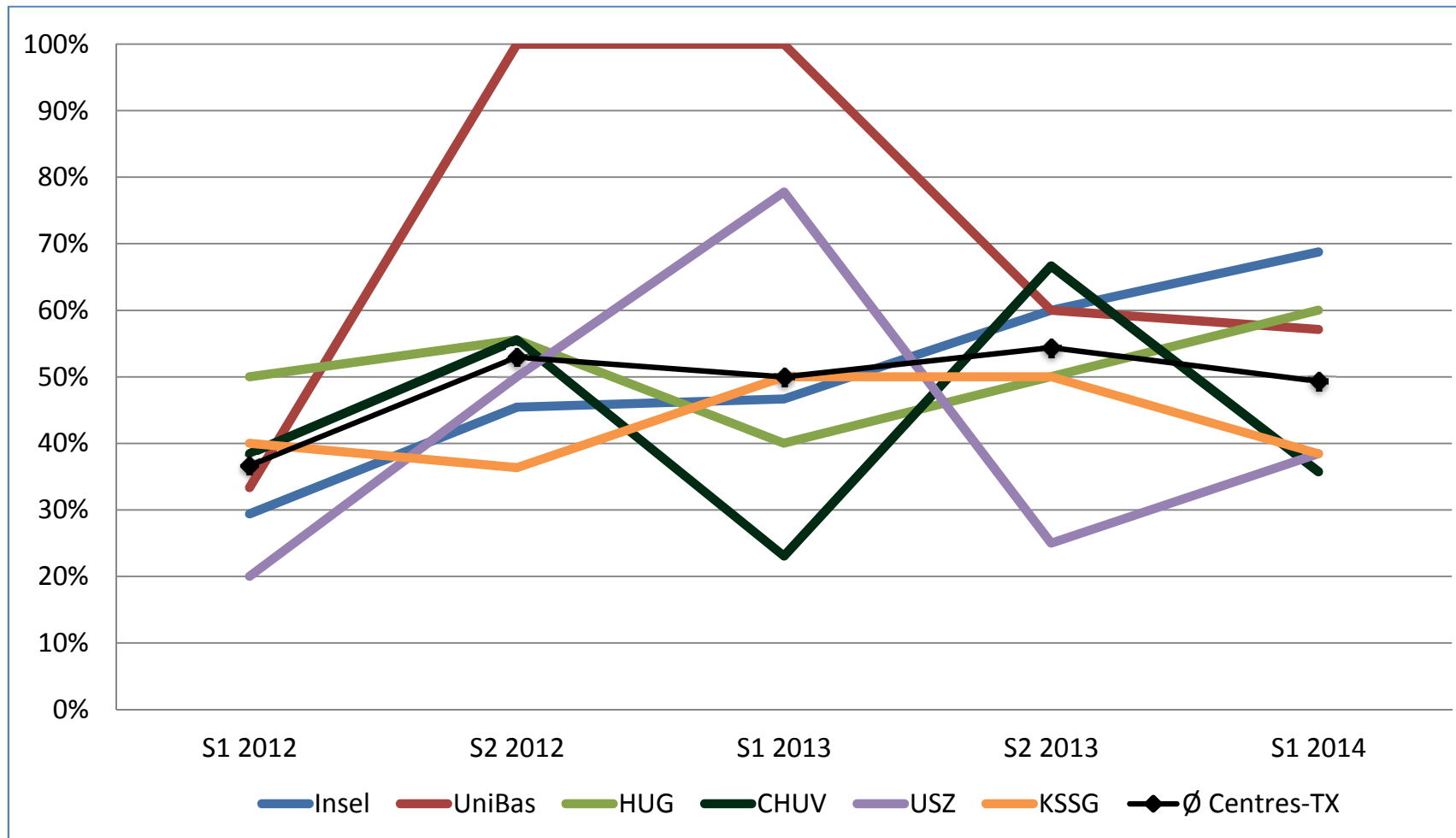
Rendement du don d'organe (donneurs effectifs/utilisés mesurés au total des décès avec affection neurologique) pour les donneurs DBD.

Rendement du don DBD & DCD



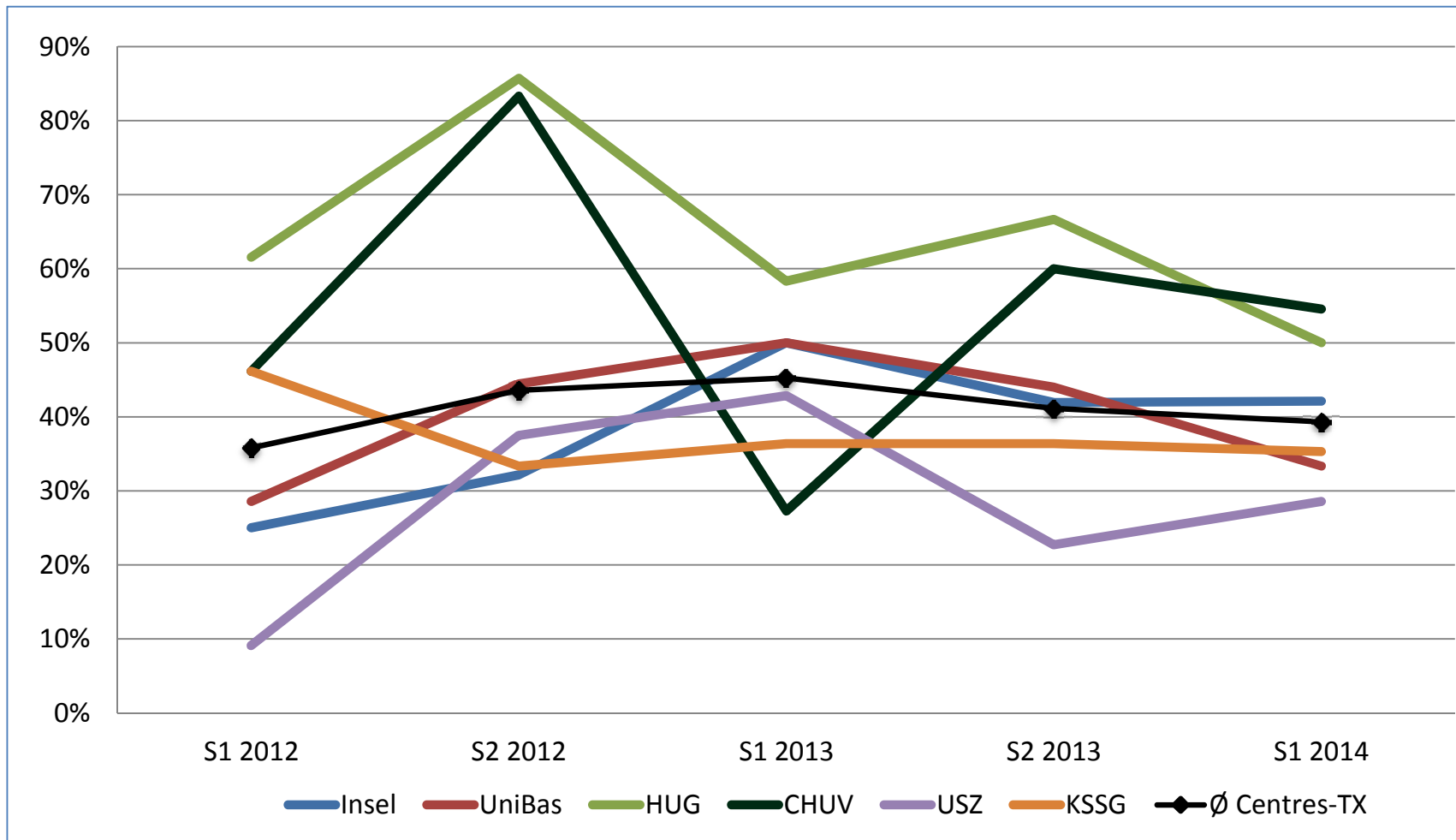
Rendement du don d'organe (donneurs effectifs/utilisés mesurés au total des décès avec affection neurologique) pour les donneurs DBD&DCD.

Taux de conversion DBD



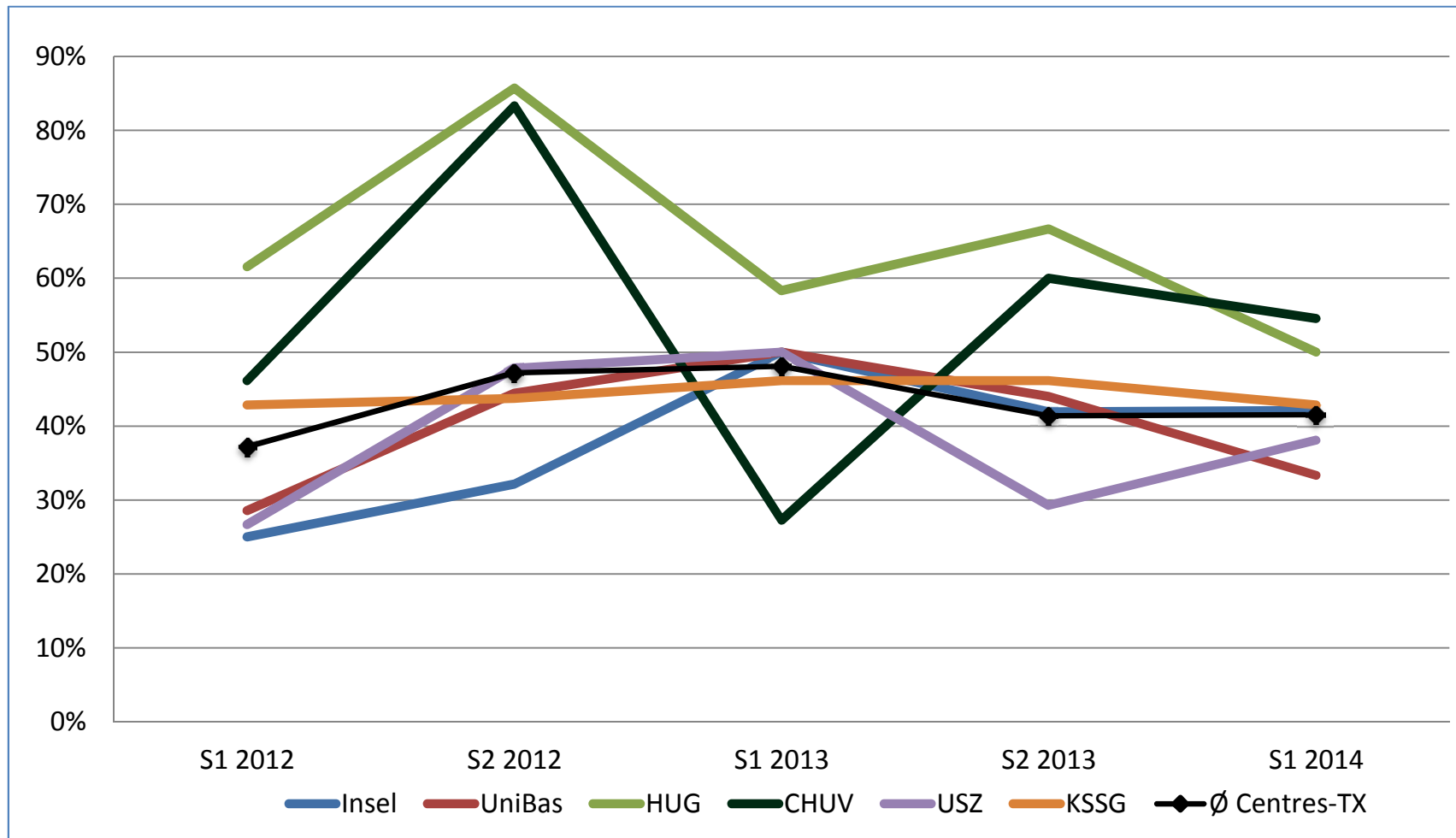
Le taux de conversion se définit avec le nombre de donneurs utilisés divisé par le nombre de donneurs potentiels.

Taux de consentement DBD



Taux de consentement en pourcent par centre de transplantation et période de temps

Taux de consentement DBD & DCD



Taux de consentement en pourcent par centre de transplantation et période de temps.