



Comparaison Centres-TX – Chiffres semestriels SwissPOD Standard Reporting

2^{ème} semestre 2015

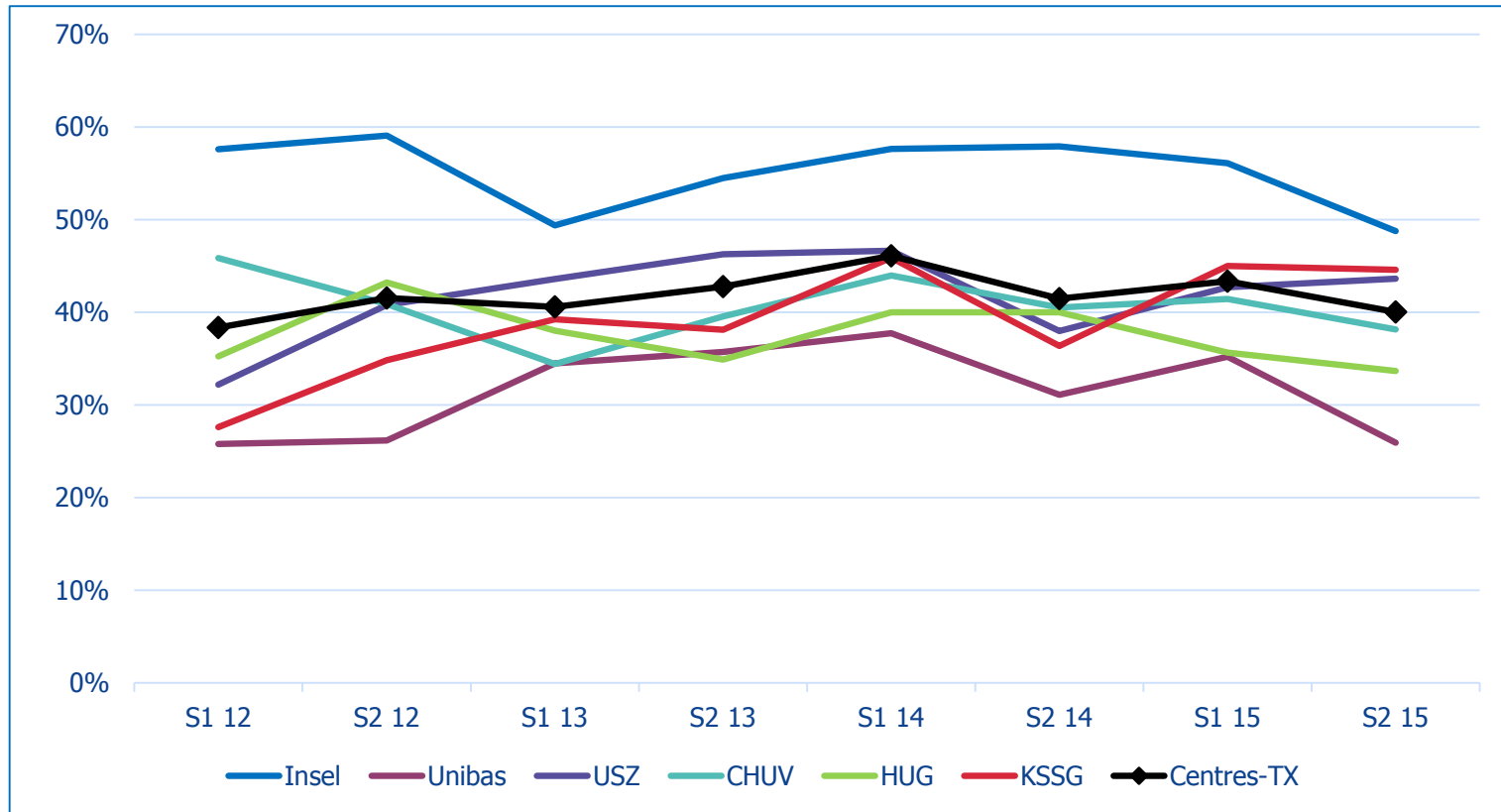
- > Pendant le deuxième semestre 2015, moins de patients décédés d'une pathologie neurologique sont devenus donneurs d'organes. En conséquence, le rendement du don a diminué, passant de 16.7% à 14.4%.
- > Le taux de conversion a diminué durant le 2^{ème} semestre 2015, passant de 61.9% à 58.2%. Cela signifie que 3.7% de patients en moins, présentant une probabilité de répondre aux critères de mort cérébrale, sont devenus donneurs.
- > Cette évolution explique également la diminution du nombre de donneurs DBD dans les centres de transplantation, de 55 au premier semestre à 42 lors du second semestre
- > Le taux de consentement est inférieur à 50%

(Population: Tous les décès aux soins intensifs dans les centres de transplantation)

DBD = donneur en état de mort cérébrale

DCD = donneur après arrêt cardiaque

Affection neurologique



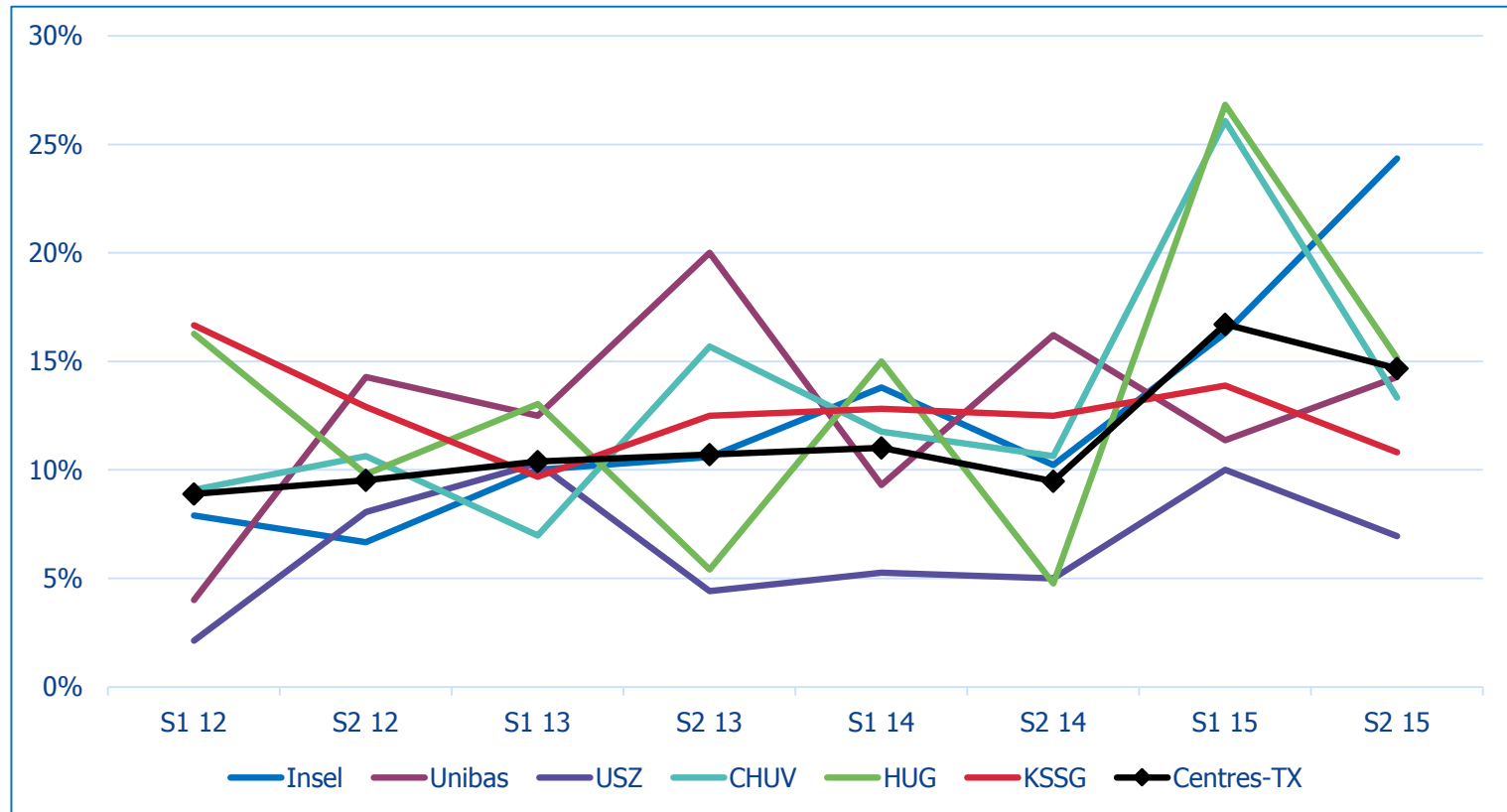
Part des décès avec affection neurologique en pourcent du total des décès.

Affection neurologique

	Total (n)	S1 12	S2 12	S1 13	S2 13	S1 14	S2 14	S1 15	S2 15
UniBas	Décès	97	107	116	98	114	119	125	108
	Affection neurologique	25	28	40	35	43	37	44	28
Insel	Décès	132	127	162	156	151	152	164	160
	Affection neurologique	76	75	80	85	87	88	92	78
USZ	Décès	146	152	156	147	163	158	164	165
	Affection neurologique	47	62	68	68	76	60	70	72
CHUV	Décès	120	115	125	129	116	116	111	118
	Affection neurologique	55	47	43	51	51	47	46	45
HUG	Décès	122	118	121	106	100	105	115	98
	Affection neurologique	43	51	46	37	40	42	41	33
KSSG	Décès	87	89	79	84	85	88	80	83
	Affection neurologique	24	31	31	32	39	32	36	37
Centres-TX	Décès	704	708	759	720	729	738	759	732
	Affection neurologique	270	294	308	308	336	306	329	292

Chiffres utilisés pour calculer la proportion de pourcentage de décès avec affection neurologique.

Rendement du don DBD



Rendement du don d'organe (donneurs effectifs/utilisés mesurés au total des décès avec affection neurologique) pour les donneurs DBD.

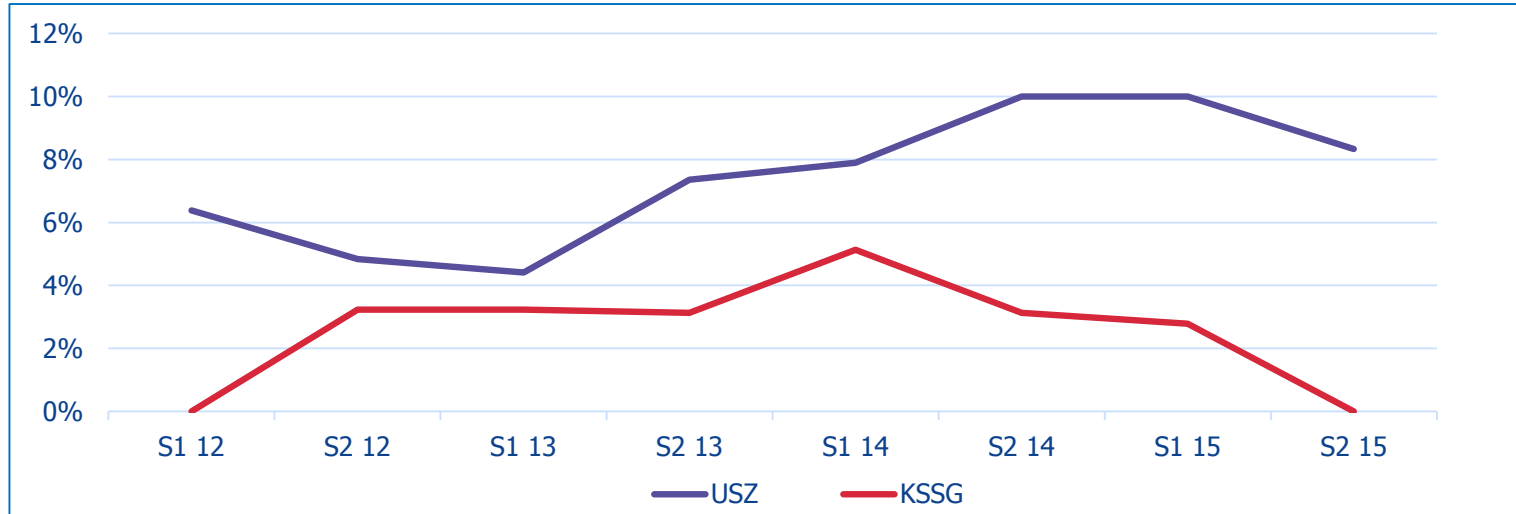
Rendement du don DBD

	Total (n)	S1 12	S2 12	S1 13	S2 13	S1 14	S2 14	S1 15	S2 15
UniBas	Affection neurologique	25	28	40	35	43	37	44	28
	Eff/Uti	1	4	5	7	4	6	5	4
Insel	Affection neurologique	76	75	80	85	87	88	92	78
	Eff/Uti	6	5	8	9	12	9	15	19
USZ	Affection neurologique	47	62	68	68	76	60	70	72
	Eff/Uti	1	5	7	3	4	3	7	5
CHUV	Affection neurologique	55	47	43	51	51	47	46	45
	Eff/Uti	5	5	3	8	6	5	12	6
HUG	Affection neurologique	43	51	46	37	40	42	41	33
	Eff/Uti	7	5	6	2	6	2	11	4
KSSG	Affection neurologique	24	31	31	32	39	32	36	37
	Eff/Uti	4	4	3	4	5	4	5	4
Centres-TX	Affection neurologique	270	294	308	308	336	306	329	292
	Eff/Uti	24	28	32	33	37	29	55	42

Chiffres utilisés pour calculer le rendement du don DBD.

* Donneurs effectifs et utilisés

Rendement du don DCD



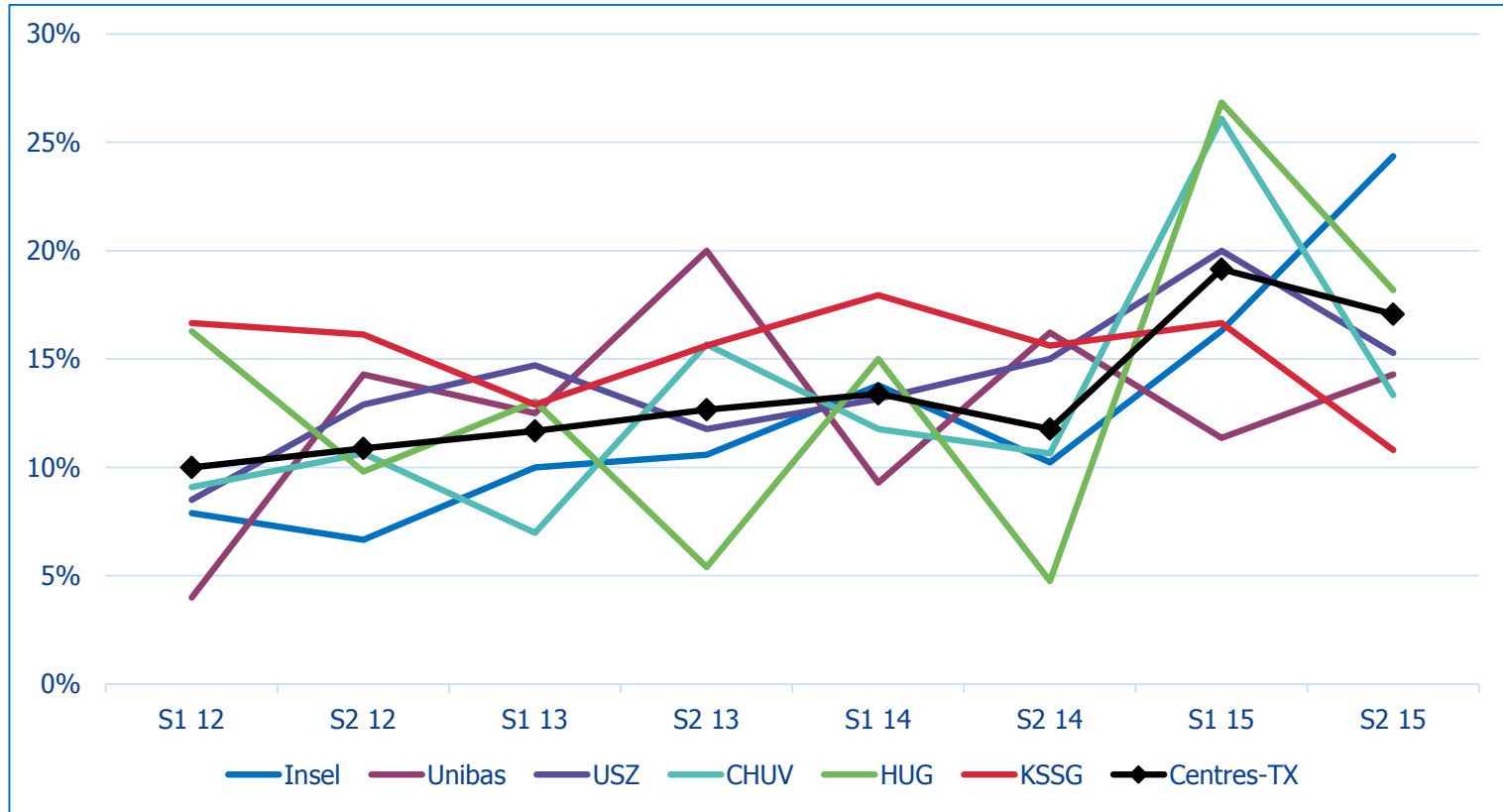
Rendement du don d'organe (donneurs effectifs/utilisés mesurés au total des décès avec affection neurologique) pour les donneurs DCD.

	Total (n)	S1 12	S2 12	S1 13	S2 13	S1 14	S2 14	S1 15	S2 15
USZ	Affection neurologique	47	62	68	68	76	60	70	72
	Eff/Uti	3	3	3	5	6	6	7	6
KSSG	Affection neurologique	24	31	31	32	39	32	36	37
	Eff/Uti	0	1	1	1	2	1	1	0

Chiffres utilisés pour le calcul du rendement du don DCD

* donneurs effectifs et utilisés

Rendement du don DBD & DCD



Rendement du don d'organe (donneurs effectifs/utilisés mesurés au total des décès avec affection neurologique) pour les donneurs DBD&DCD.

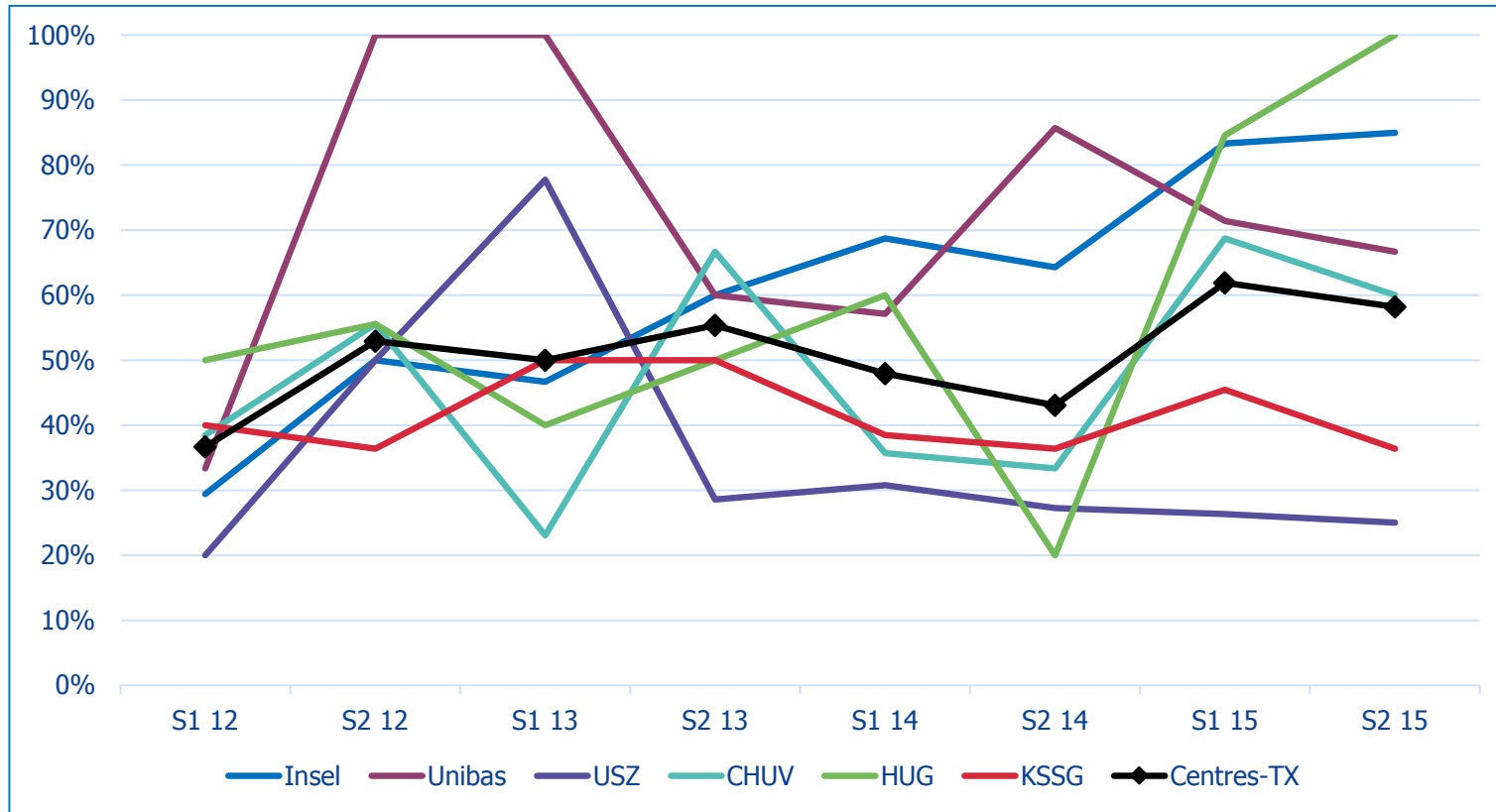
Rendement du don DBD & DCD

	Total (n)	S1 12	S2 12	S1 13	S2 13	S1 14	S2 14	S1 15	S2 15
UniBas	Affection neurologique	25	28	40	35	43	37	44	28
	Eff/Uti	1	4	5	7	4	6	5	4
Insel	Affection neurologique	76	75	80	85	87	88	92	78
	Eff/Uti	6	5	8	9	12	9	15	19
USZ	Affection neurologique	47	62	68	68	76	60	70	72
	Eff/Uti	4	8	10	8	10	9	14	11
CHUV	Affection neurologique	55	47	43	51	51	47	46	45
	Eff/Uti	5	5	3	8	6	5	12	6
HUG	Affection neurologique	43	51	46	37	40	42	41	33
	Eff/Uti	7	5	6	2	6	2	11	5
KSSG	Affection neurologique	24	31	31	32	39	32	36	37
	Eff/Uti	4	5	4	5	7	5	6	4
Centres-TX	Affection neurologique	270	294	308	308	336	306	329	292
	Eff/Uti	27	32	36	39	45	36	63	49

Chiffres utilisés pour calculer le rendement du don DBD & DCD.

* Donneurs effectifs et utilisés

Taux de conversion DBD



Le taux de conversion se définit par le nombre de donneurs utilisés divisé par le nombre de donneurs potentiels.

Taux de conversion DBD

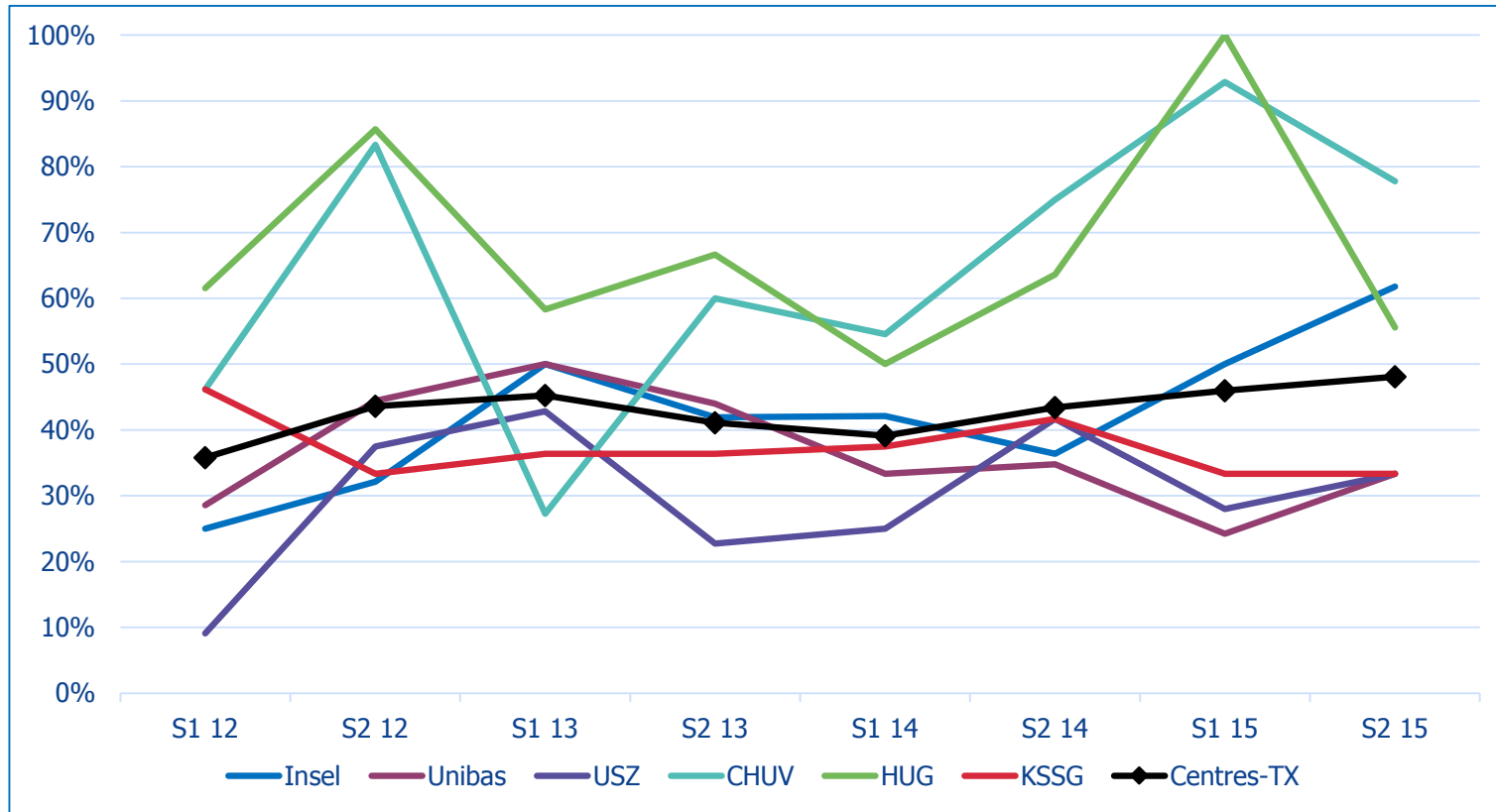
	Total (n)	S1 12	S2 12	S1 13	S2 13	S1 14	S2 14	S1 15	S2 15
Unibas	PotD*	3	4	5	10	7	7	7	6
	UtiD**	1	4	5	6	4	6	5	4
Insel	PotD	17	10	15	15	16	14	18	20
	UtiD	5	5	7	9	11	9	15	17
USZ	PotD	5	8	9	7	13	11	19	16
	UtiD	1	4	7	2	4	3	5	4
CHUV	PotD	13	9	13	12	14	12	16	10
	UtiD	5	5	3	8	5	4	11	6
HUG	PotD	12	9	10	4	10	10	13	5
	UtiD	6	5	4	2	6	2	11	5
KSSG	PotD	10	11	6	8	13	11	11	11
	UtiD	4	4	3	4	5	4	5	4
Centres-TX	PotD	60	51	58	56	73	65	84	67
	UtiD	22	27	29	31	35	28	52	39

Chiffres utilisés pour calculer le taux de conversion.

* donneur potentiel

** donneur utilisé

Taux de consentement DBD



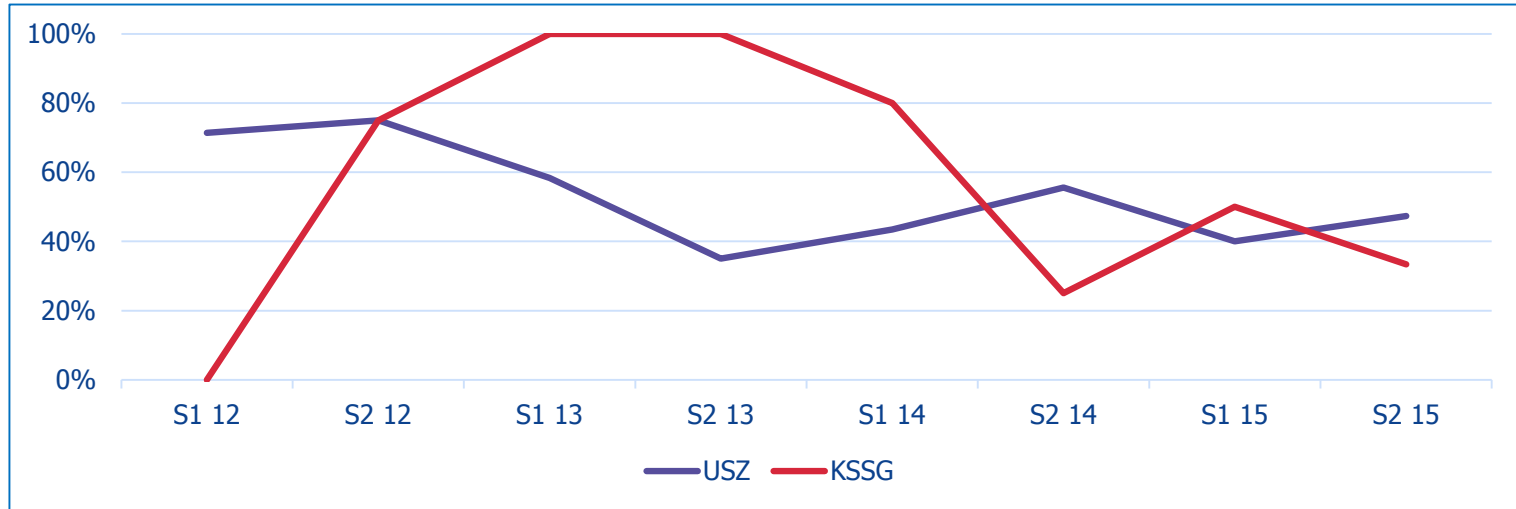
Taux de consentement en pourcent par centre de transplantation et période de temps.

Taux de consentement DBD

	Total (n)	S1 12	S2 12	S1 13	S2 13	S1 14	S2 14	S1 15	S2 15
Unibas	Approche	7	9	20	25	18	23	33	24
	Consentement	2	4	10	11	6	8	8	8
Insel	Approche	24	28	20	31	38	33	36	34
	Consentement	6	9	10	13	16	12	18	21
USZ	Approche	11	16	21	22	20	12	25	18
	Consentement	1	6	9	5	5	5	7	6
CHUV	Approche	13	6	11	15	11	8	14	9
	Consentement	6	5	3	9	6	6	13	7
HUG	Approche	13	7	12	3	12	11	11	9
	Consentement	8	6	7	2	6	7	11	5
KSSG	Approche	13	12	11	11	16	12	18	12
	Consentement	6	4	4	4	6	5	6	4
Centres-TX	Approche	81	78	95	107	115	99	137	106
	Consentement	29	34	43	44	45	43	63	51

Chiffres utilisés pour calculer le taux de consentement DBD.

Taux consentement DCD

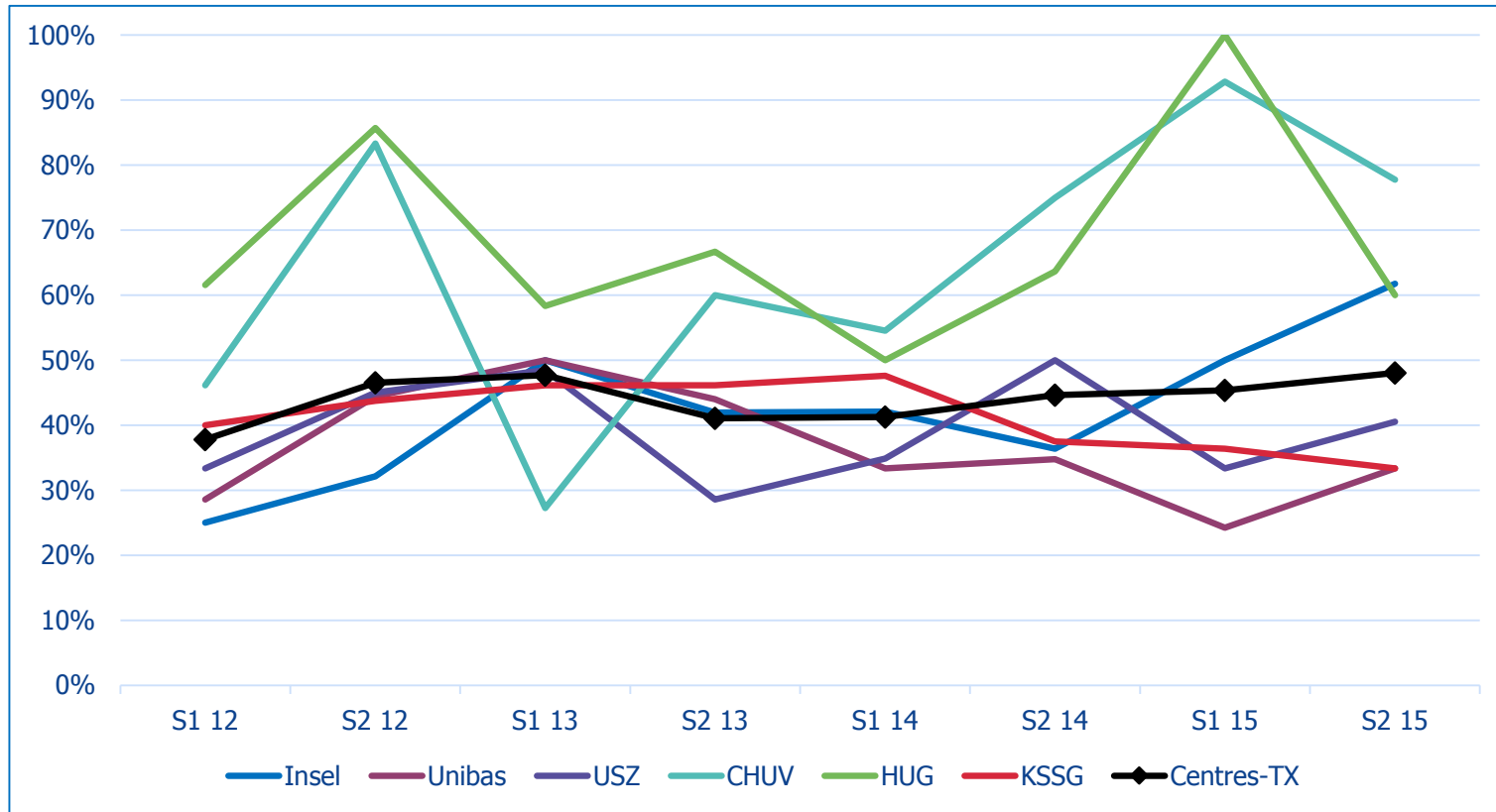


Taux de consentement en pourcent par centre avec un programme DCD et par période de temps.

	Total (n)	S1 12	S2 12	S1 13	S2 13	S1 14	S2 14	S1 15	S2 15
USZ	Approche	7	4	12	20	23	18	20	19
	Consentement	5	3	7	7	10	10	8	9
KSSG	Approche	2	4	2	2	5	4	4	3
	Consentement	0	3	2	2	4	1	2	1

Chiffres utilisés pour le calcul du taux de consentement DCD

Taux de consentement DBD & DCD



Taux de consentement en pourcent par centre de transplantation et période de temps.

Taux de consentement DBD & DCD

	Total (n)	S1 12	S2 12	S1 13	S2 13	S1 14	S2 14	S1 15	S2 15
Unibas	Approche	7	9	20	25	18	23	33	24
	Consentement	2	4	10	11	6	8	8	8
Insel	Approche	24	28	20	31	38	33	36	34
	Consentement	6	9	10	13	16	12	18	21
USZ	Approche	18	20	33	42	43	30	45	37
	Consentement	6	9	16	12	15	15	15	15
CHUV	Approche	13	6	11	15	11	8	14	9
	Consentement	6	5	3	9	6	6	13	7
HUG	Approche	13	7	12	3	12	11	11	10
	Consentement	8	6	7	2	6	7	11	6
KSSG	Approche	15	16	13	13	21	16	22	15
	Consentement	6	7	6	6	10	6	8	5
Centres-TX	Approche	90	86	109	129	143	121	161	129
	Consentement	34	40	52	53	59	54	73	62

Taux de consentement en pourcent par centre de transplantation et période de temps.