

Comparaison Centres-TX – Chiffres semestriels SwissPOD Standard Reporting

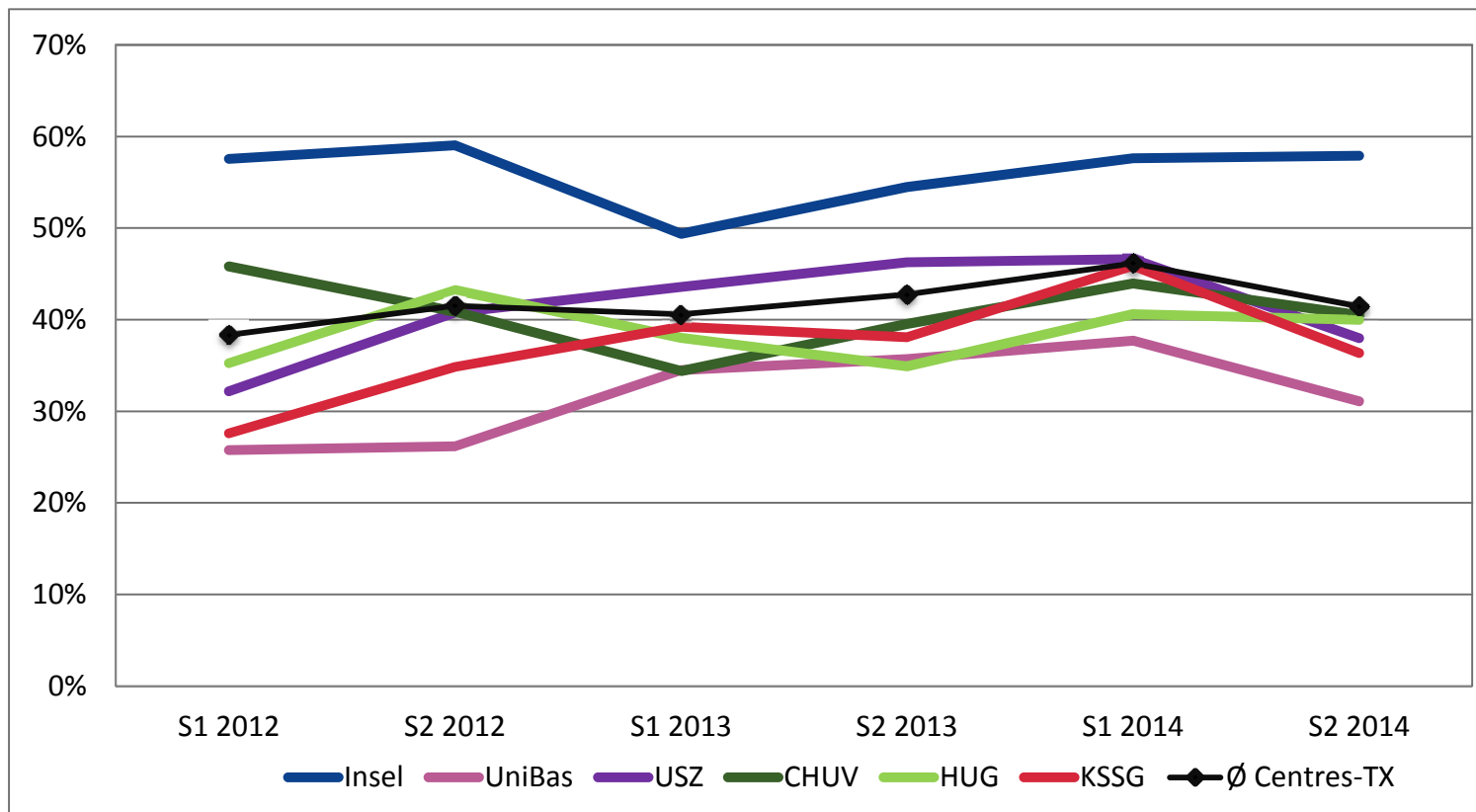
2^{ème} semestre 2014

- > Pendant le second semestre 2014, moins de patients décédés d'une pathologie neurologique sont devenus donneurs d'organes. En conséquence, le rendement du don a légèrement diminué passant de 11% à 9.5%.
- > Le taux de conversion a diminué de 47.9% à 43.1% par rapport au premier semestre de 2014. Moins de patients présentant une probabilité de répondre aux critères de mort cérébrale sont devenus donneurs d'organes.
- > Cette évolution explique également que le nombre de donneurs DBD* a stagné en 2014.

(Population: Tous les décès aux soins intensifs dans les centres de transplantation)

* DBD = donneur en état de mort cérébrale

Affection neurologique



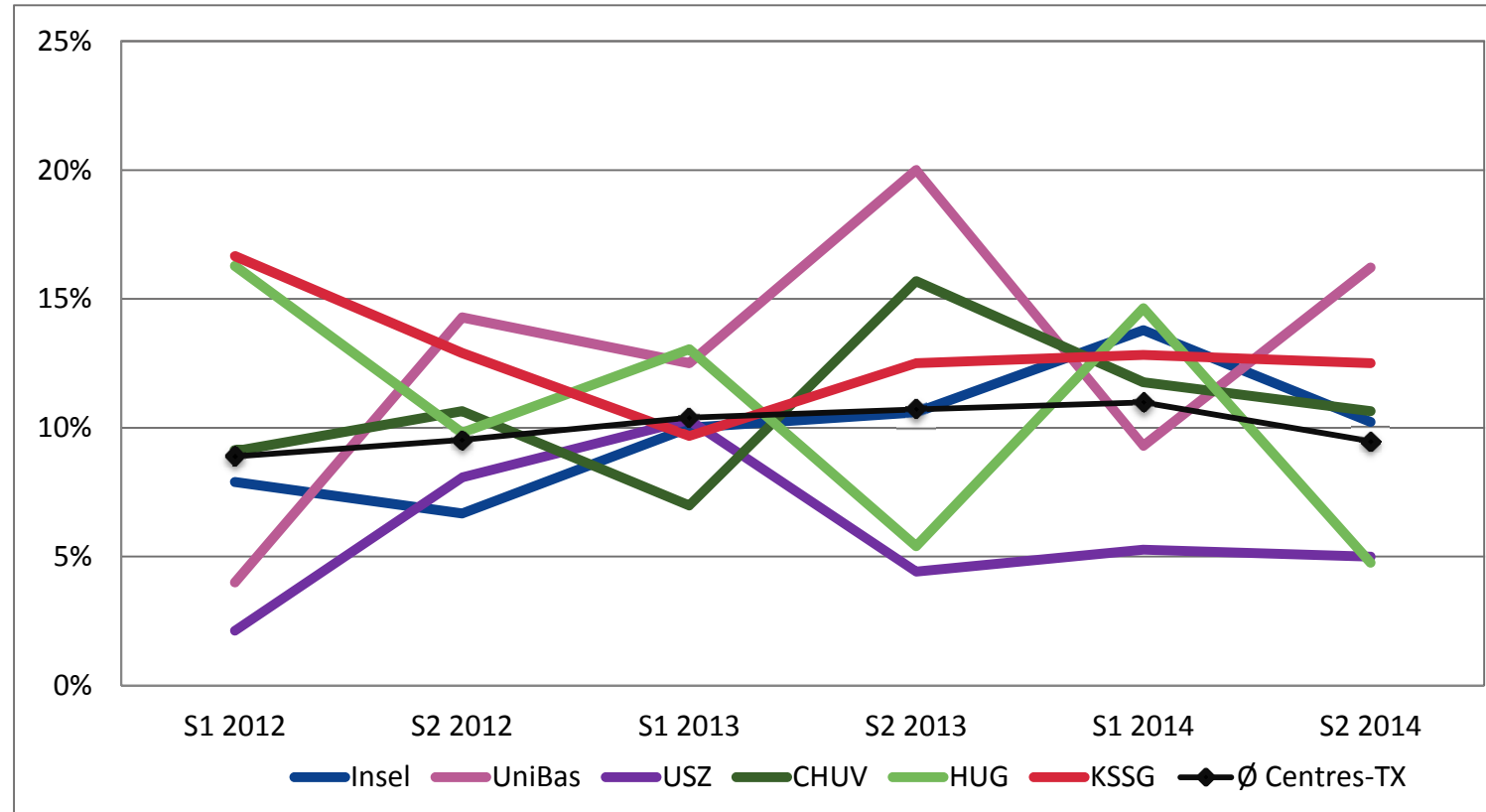
Part des décès avec affection neurologique en pourcent du total des décès.

Affection neurologique

	Total (n)	S1 2012	S2 2012	S1 2013	S2 2013	S1 2014	S2 2014
UniBas	Décès	97	107	116	98	114	119
	Affection neurologique	25	28	40	35	43	37
Insel	Décès	132	127	162	156	151	152
	Affection neurologique	76	75	80	85	87	88
USZ	Décès	146	152	156	147	163	158
	Affection neurologique	47	62	68	68	76	60
CHUV	Décès	120	115	125	129	116	116
	Affection neurologique	55	47	43	51	51	47
HUG	Décès	122	118	121	106	101	105
	Affection neurologique	43	51	46	37	41	42
KSSG	Décès	87	89	79	84	85	88
	Affection neurologique	24	31	31	32	39	32
Centres-TX	Décès	704	708	759	720	730	738
	Affection neurologique	270	294	308	308	337	306

Chiffres utilisés pour calculer la proportion de pourcentage de décès avec affection neurologique.

Rendement du don DBD



Rendement du don d'organe (donneurs effectifs/utilisés mesurés au total des décès avec affection neurologique) pour les donneurs DBD.

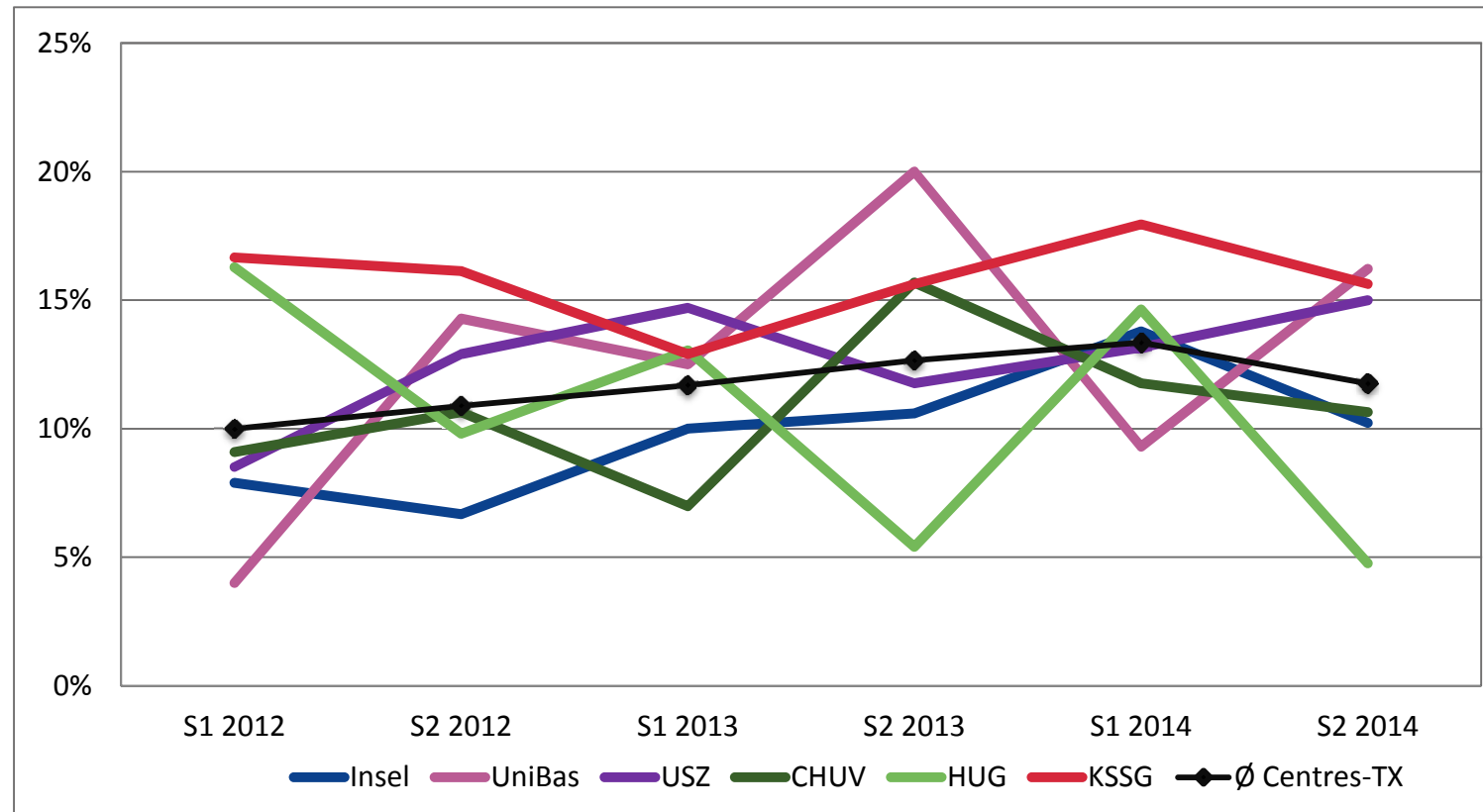
Rendement du don DBD

	Total (n)	S1 2012	S2 2012	S1 2013	S2 2013	S1 2014	S2 2014
Unibas	Affection neurologique	25	28	40	35	43	37
	Eff/Uti*	1	4	5	7	4	6
Insel	Affection neurologique	76	75	80	85	87	88
	Eff/Uti	6	5	8	9	12	9
USZ	Affection neurologique	47	62	68	68	76	60
	Eff/Uti	1	5	7	3	4	3
CHUV	Affection neurologique	55	47	43	51	51	47
	Eff/Uti	5	5	3	8	6	5
HUG	Affection neurologique	43	51	46	37	41	42
	Eff/Uti	7	5	6	2	6	2
KSSG	Affection neurologique	24	31	31	32	39	32
	Eff/Uti	4	4	3	4	5	4
Centres-TX	Affection neurologique	270	294	308	308	337	306
	Eff/Uti	24	28	32	33	37	29

Chiffres utilisés pour calculer le rendement du don DBD.

* Donneurs effectifs et utilisés

Rendement du don DBD & DCD



Rendement du don d'organe (donneurs effectifs/utilisés mesurés au total des décès avec affection neurologique) pour les donneurs DBD&DCD.

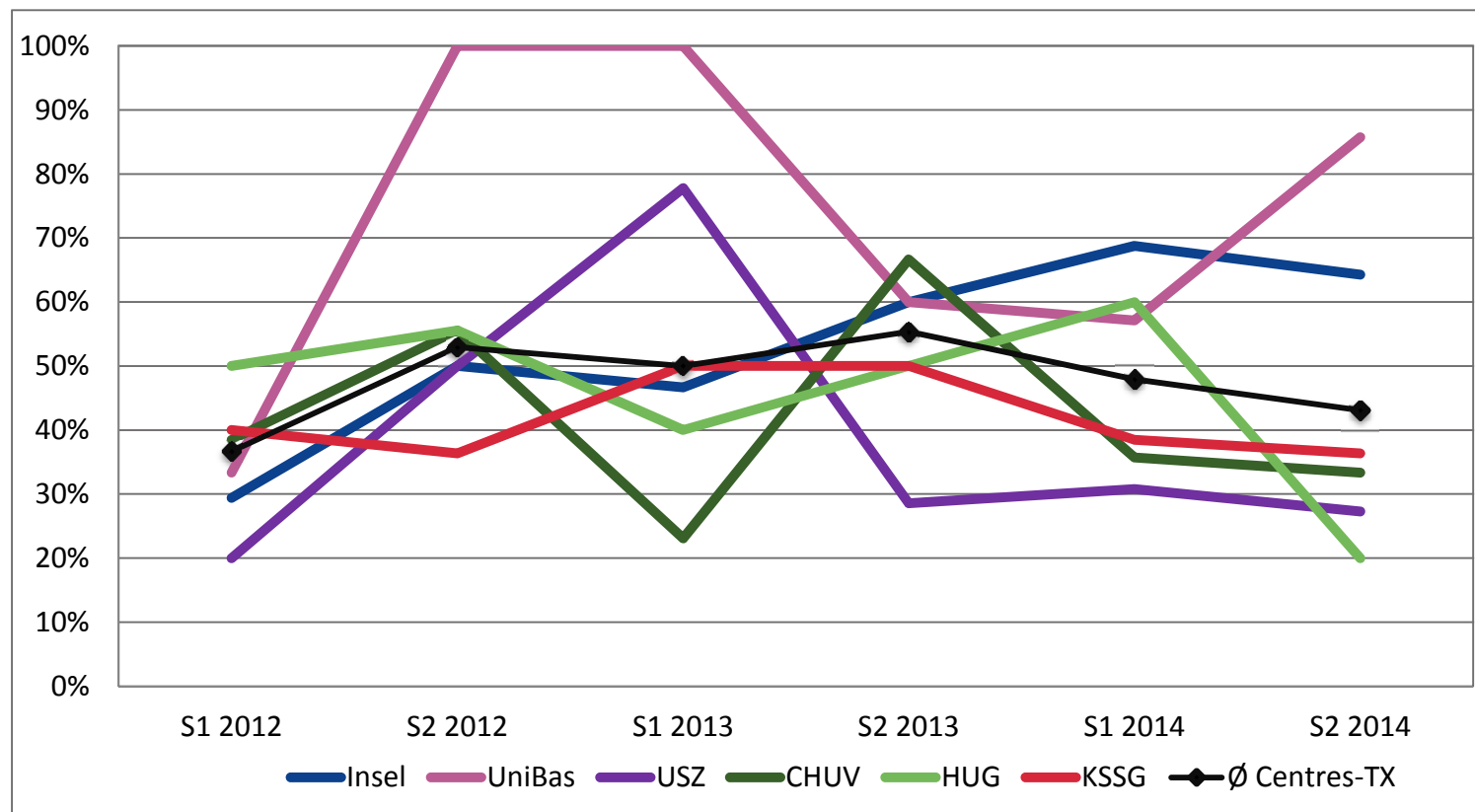
Rendement du don DBD & DCD

	Total (n)	S1 2012	S2 2012	S1 2013	S2 2013	S1 2014	S2 2014
Unibas	Affection neurologique	25	28	40	35	43	37
	Eff/Uti*	1	4	5	7	4	6
Insel	Affection neurologique	76	75	80	85	87	88
	Eff/Uti	6	5	8	9	12	9
USZ	Affection neurologique	47	62	68	68	76	60
	Eff/Uti	4	8	10	8	10	9
CHUV	Affection neurologique	55	47	43	51	51	47
	Eff/Uti	5	5	3	8	6	5
HUG	Affection neurologique	43	51	46	37	41	42
	Eff/Uti	7	5	6	2	6	2
KSSG	Affection neurologique	24	31	31	32	39	32
	Eff/Uti	4	5	4	5	7	5
Centres-TX	Affection neurologique	270	294	308	308	337	306
	Eff/Uti	27	32	36	39	45	36

Chiffres utilisés pour calculer le rendement du don DBD & DCD.

* Donneurs effectifs et utilisés

Taux de conversion DBD



Le taux de conversion se définit par le nombre de donneurs utilisés divisé par le nombre de donneurs potentiels.

Taux de conversion DBD

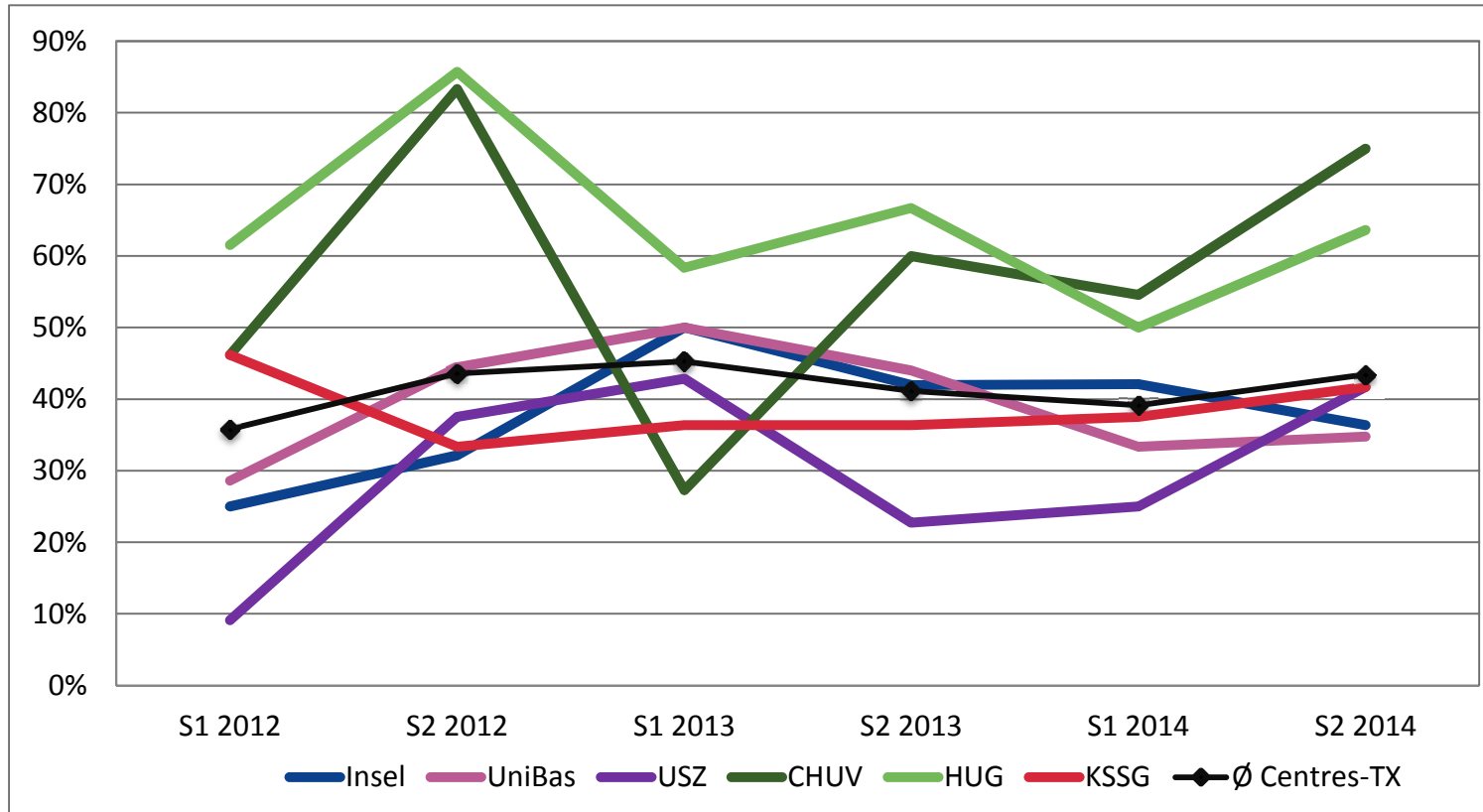
	Total (n)	S1 2012	S2 2012	S1 2013	S2 2013	S1 2014	S2 2014
Unibas	PotD*	3	4	5	10	7	7
	UtiD**	1	4	5	6	4	6
Insel	PotD	17	10	15	15	16	14
	UtiD	5	5	7	9	11	9
USZ	PotD	5	8	9	7	13	11
	UtiD	1	4	7	2	4	3
CHUV	PotD	13	9	13	12	14	12
	UtiD	5	5	3	8	5	4
HUG	PotD	12	9	10	4	10	10
	UtiD	6	5	4	2	6	2
KSSG	PotD	10	11	6	8	13	11
	UtiD	4	4	3	4	5	4
Centres-TX	PotD	60	51	58	56	73	65
	UtiD	22	27	29	31	35	28

Chiffres utilisés pour calculer le taux de conversion.

* donneur potentiel

** donneur utilisé

Taux de consentement DBD



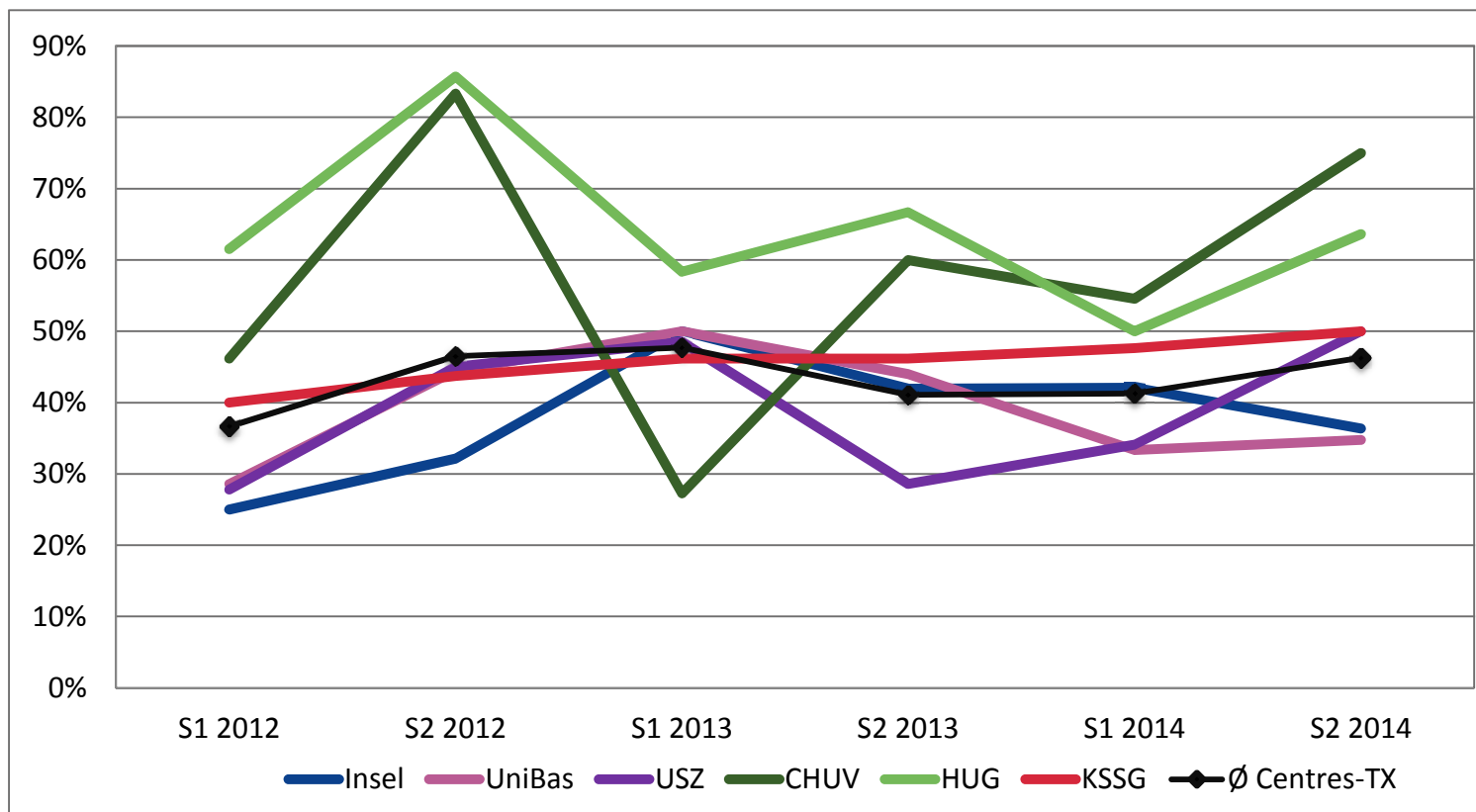
Taux de consentement en pourcent par centre de transplantation et période de temps.

Taux de consentement DBD

	Total (n)	S1 2012	S2 2012	S1 2013	S2 2013	S1 2014	S2 2014
Unibas	Demandes	7	9	20	25	18	23
	Consentements	2	4	10	11	6	8
Insel	Demandes	24	28	20	31	38	33
	Consentements	6	9	10	13	16	12
USZ	Demandes	11	16	21	22	20	12
	Consentements	1	6	9	5	5	5
CHUV	Demandes	13	6	11	15	11	8
	Consentements	6	5	3	9	6	6
HUG	Demandes	13	7	12	3	12	11
	Consentements	8	6	7	2	6	7
KSSG	Demandes	13	12	11	11	16	12
	Consentements	6	4	4	4	6	5
Centres-TX	Demandes	81	78	95	107	115	99
	Consentements	29	34	43	44	45	43

Chiffres utilisés pour calculer le taux de consentement DBD.

Taux de consentement DBD & DCD



Taux de consentement en pourcent par centre de transplantation et période de temps.

Taux de consentement DBD & DCD

	Total (n)	S1 2012	S2 2012	S1 2013	S2 2013	S1 2014	S2 2014
Unibas	Demandes	7	9	20	25	18	23
	Consentements	2	4	10	11	6	8
Insel	Demandes	24	28	20	31	38	33
	Consentements	6	9	10	13	16	12
USZ	Demandes	18	20	33	42	43	30
	Consentements	5	9	16	12	15	15
CHUV	Demandes	13	6	11	15	11	8
	Consentements	6	5	3	9	6	6
HUG	Demandes	13	7	12	3	12	11
	Consentements	8	6	7	2	6	7
KSSG	Demandes	15	16	13	13	21	16
	Consentements	6	7	6	6	10	8
Centres-TX	Demandes	90	86	109	129	143	121
	Consentements	33	40	52	53	59	56

Chiffres utilisés pour calculer le taux de consentement DBD & DCD.