

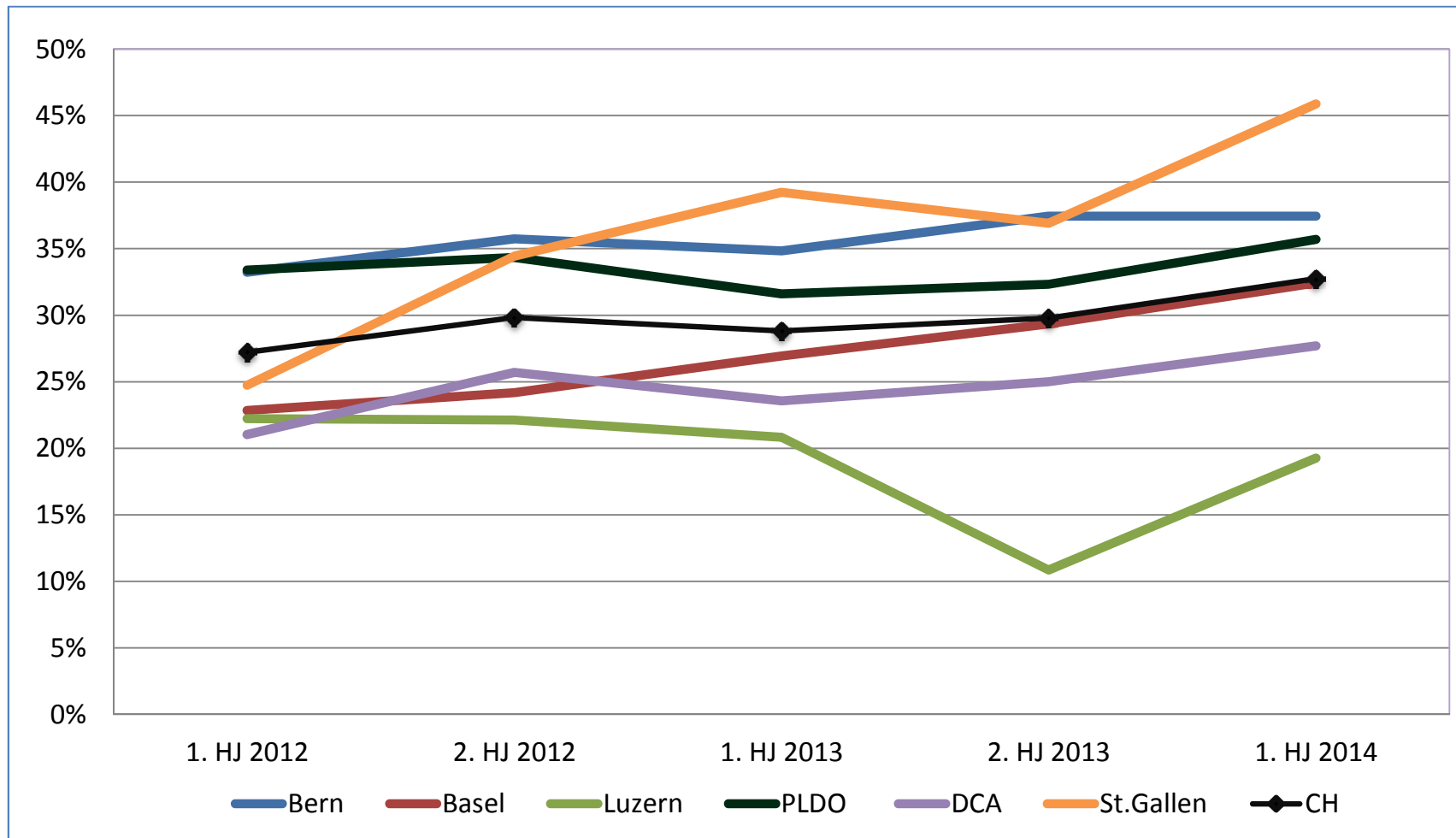
SwissPOD Standard Reporting

Netzwerkvergleich – Halbjahreszahlen

1. HJ 2014 (vorläufige Zahlen)

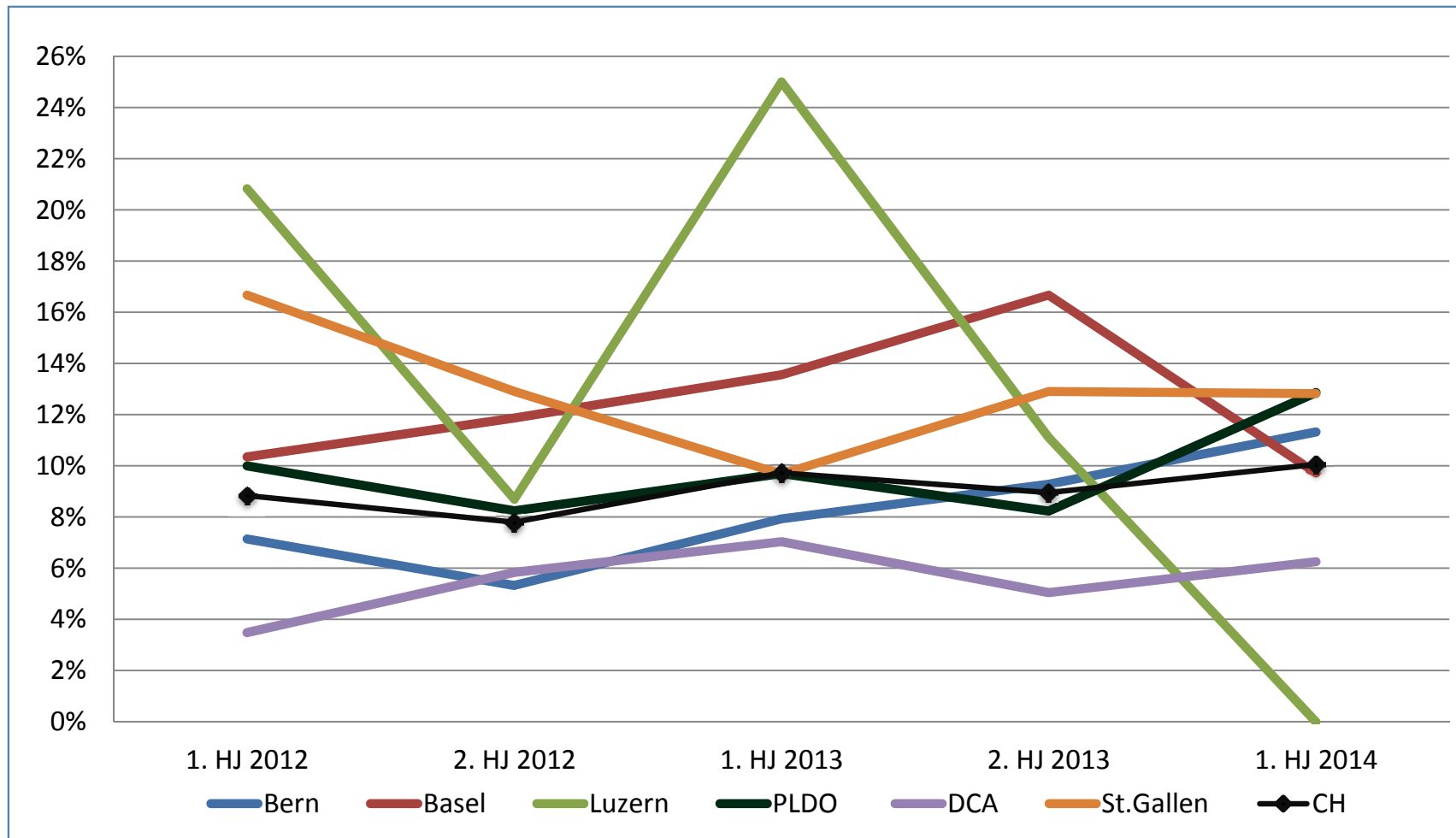
Population: Alle Todesfälle in Erwachsenen-Intensivstationen

Neurologische Pathologie



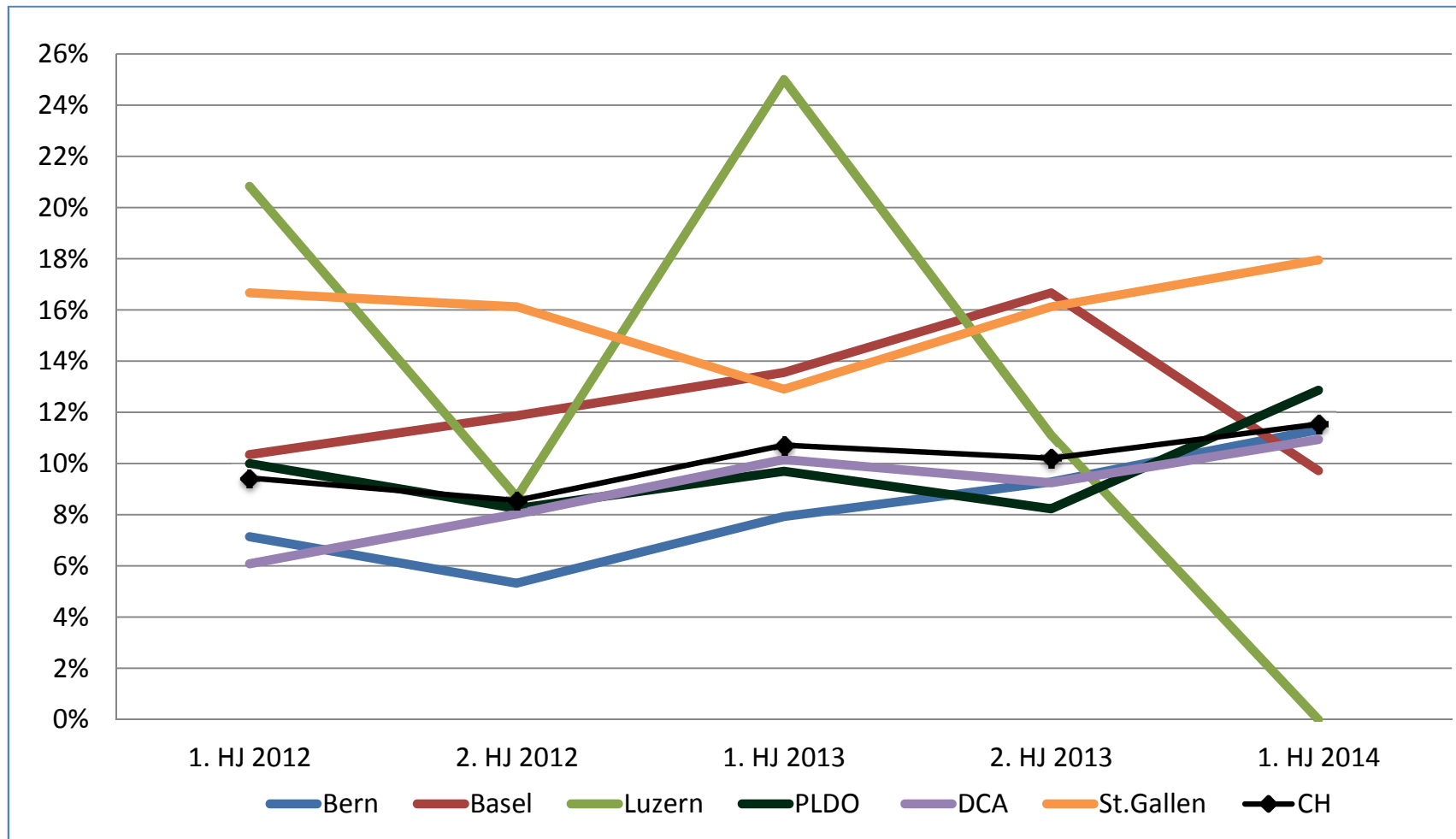
Prozentualer Anteil der Todesfälle mit neurologischer Schädigung gemessen an der Gesamtzahl von Todesfällen.

Spendeeffizienz DBD



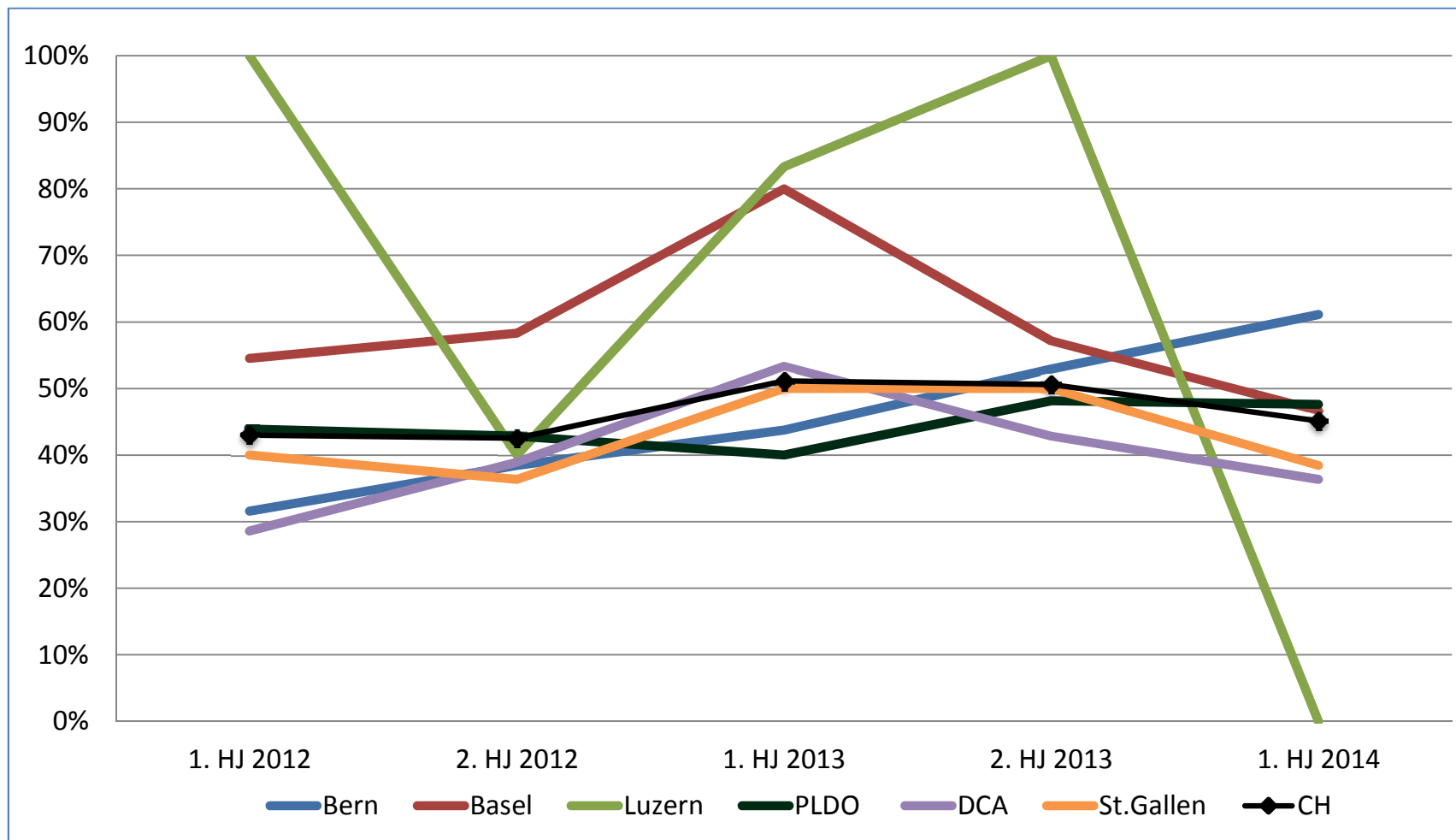
Organspendeeffizienz (effektive/utilisierte Spender gemessen am Total der Todesfälle mit neurologischer Pathologie) für DBD-Spender.

Spendeeffizienz DBD & DCD



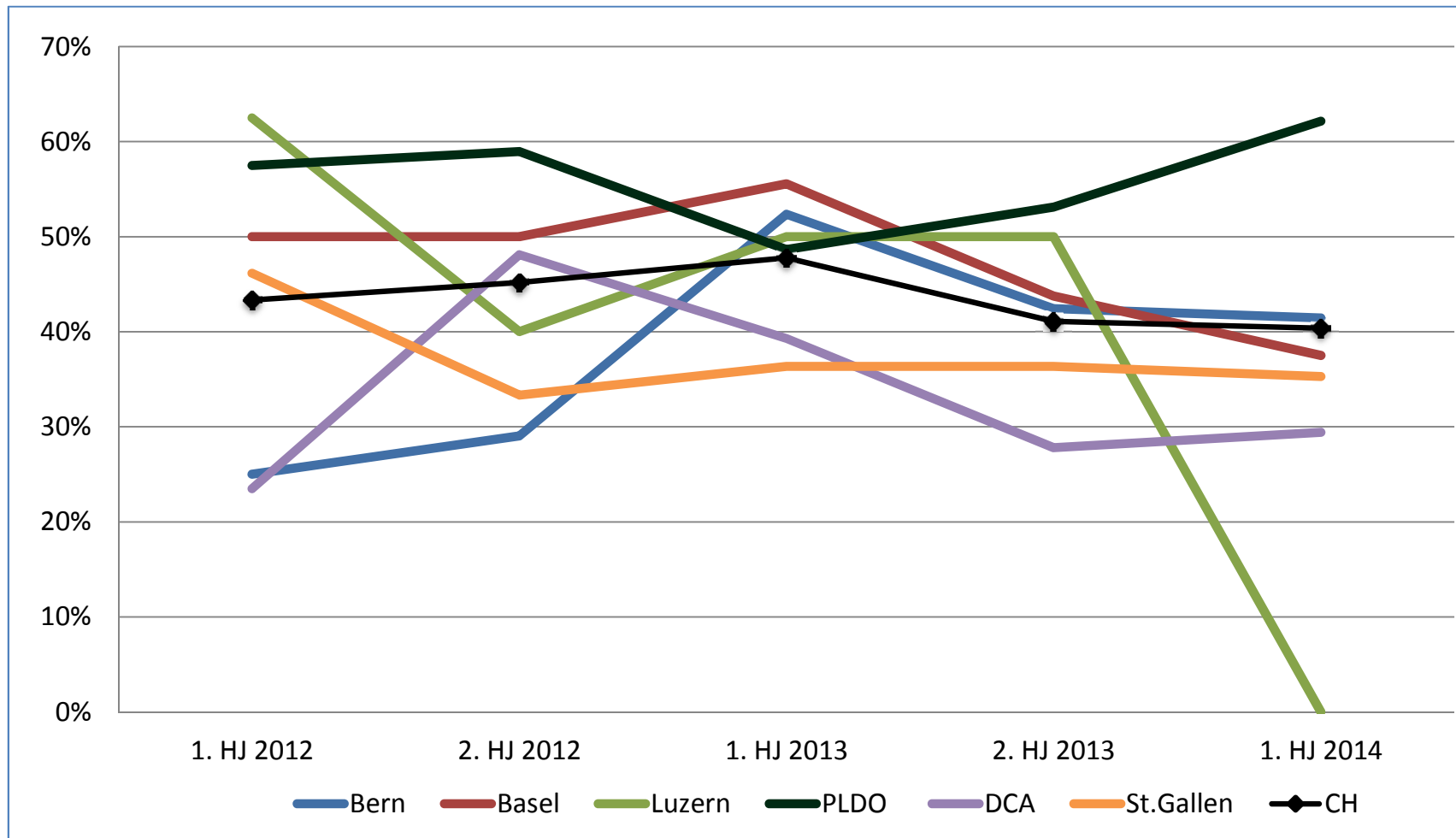
Organspendeeffizienz (effektive/utilisierte Spender gemessen am Total der Todesfälle mit neurologischer Pathologie) für DBD & DCD Spender.

Umsetzungsrate DBD



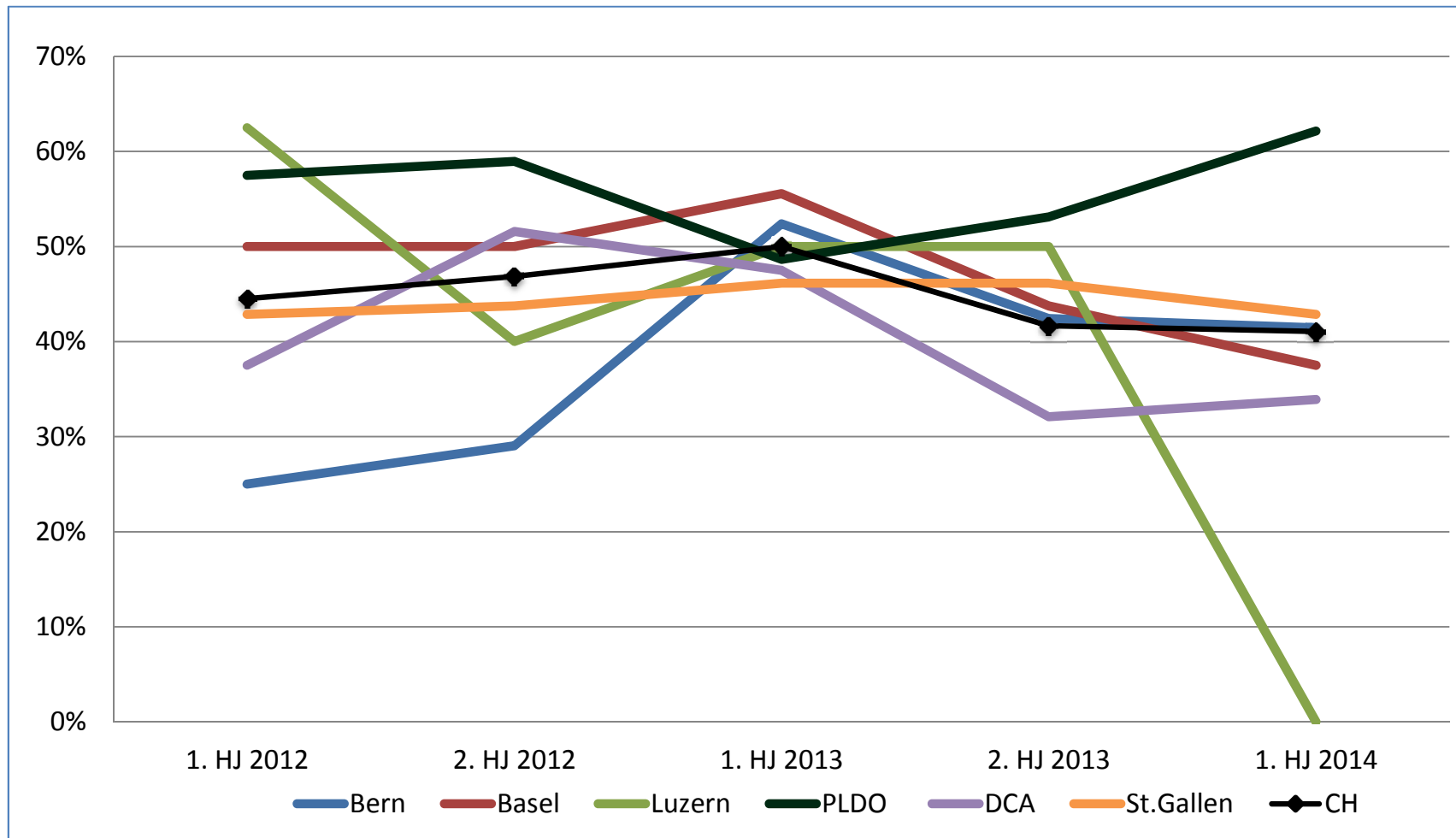
Die Umsetzungsrate ist definiert als die Anzahl utilized Spender dividiert mit der Anzahl potentieller Spender.

Zustimmungsrate DBD



Zustimmungsrate in Prozent nach Netzwerk und Zeitperiode.

Zustimmungsrate DBD & DCD



Zustimmungsrate in Prozent nach Netzwerk und Zeitperiode.