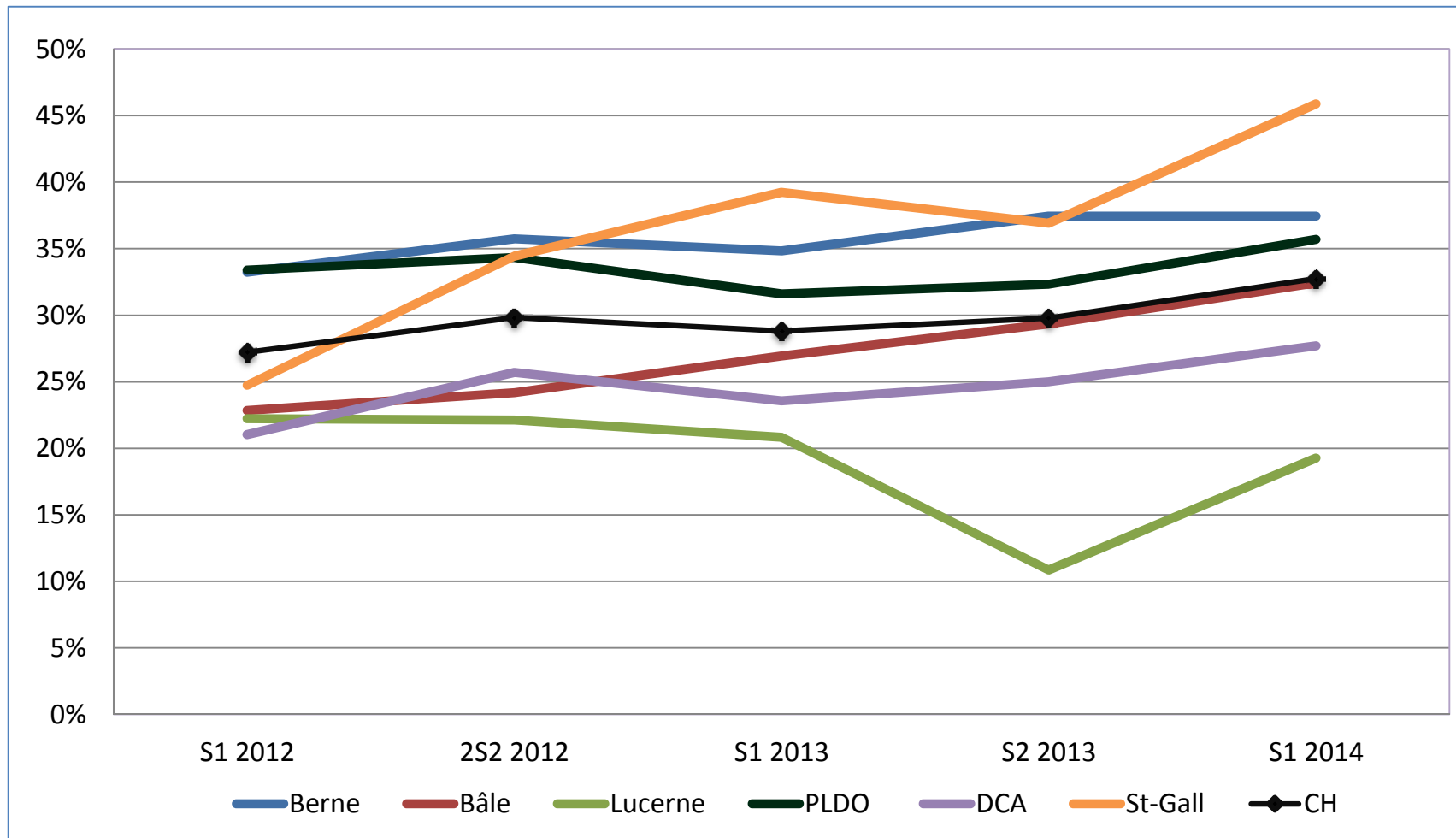


SwissPOD Standard Reporting

Comparaison des réseaux – chiffres semestriels 1er semestre 2014 (chiffres provisoires)

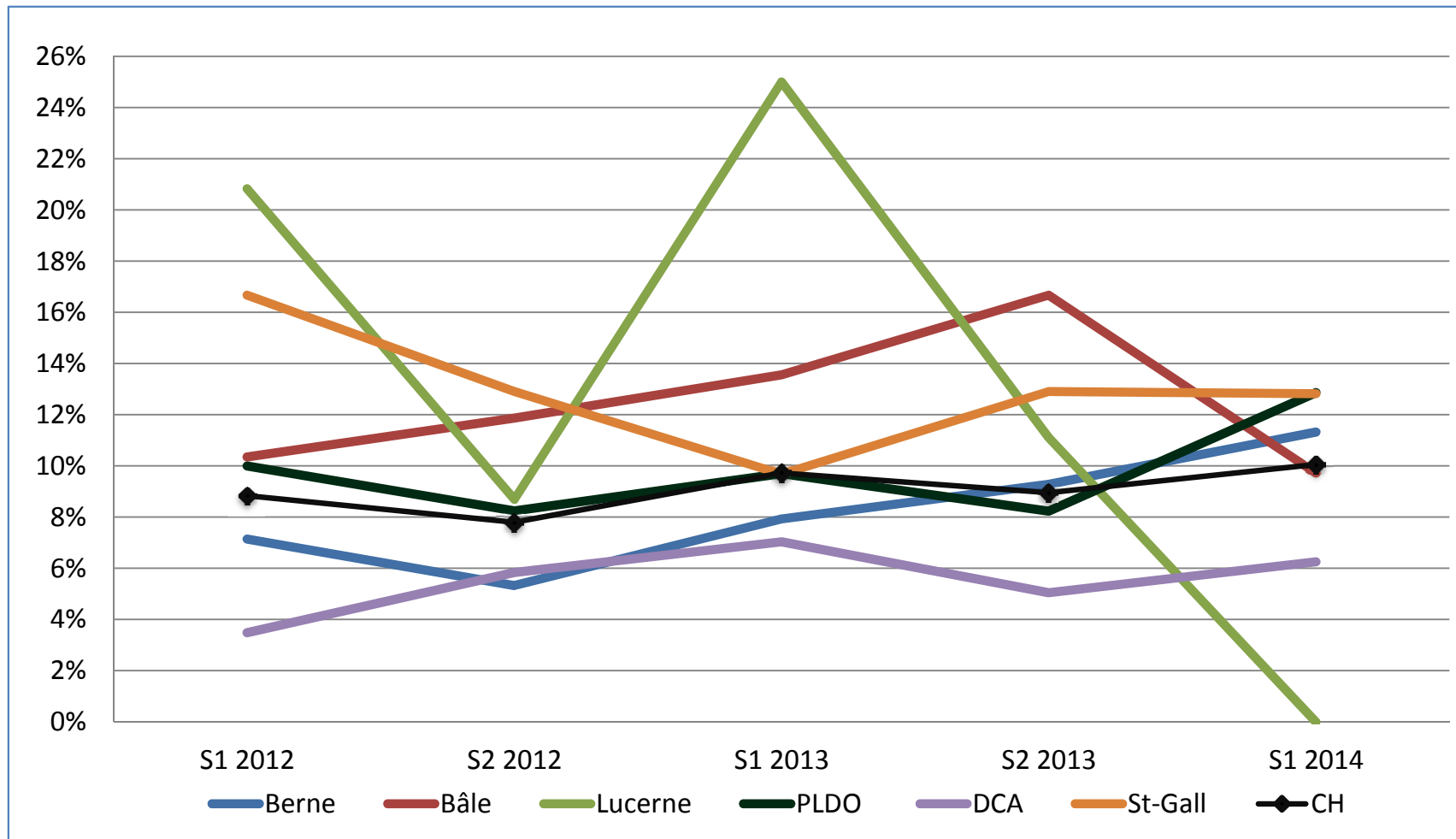
Population: Tous les décès aux soins intensifs adultes

Affection neurologique



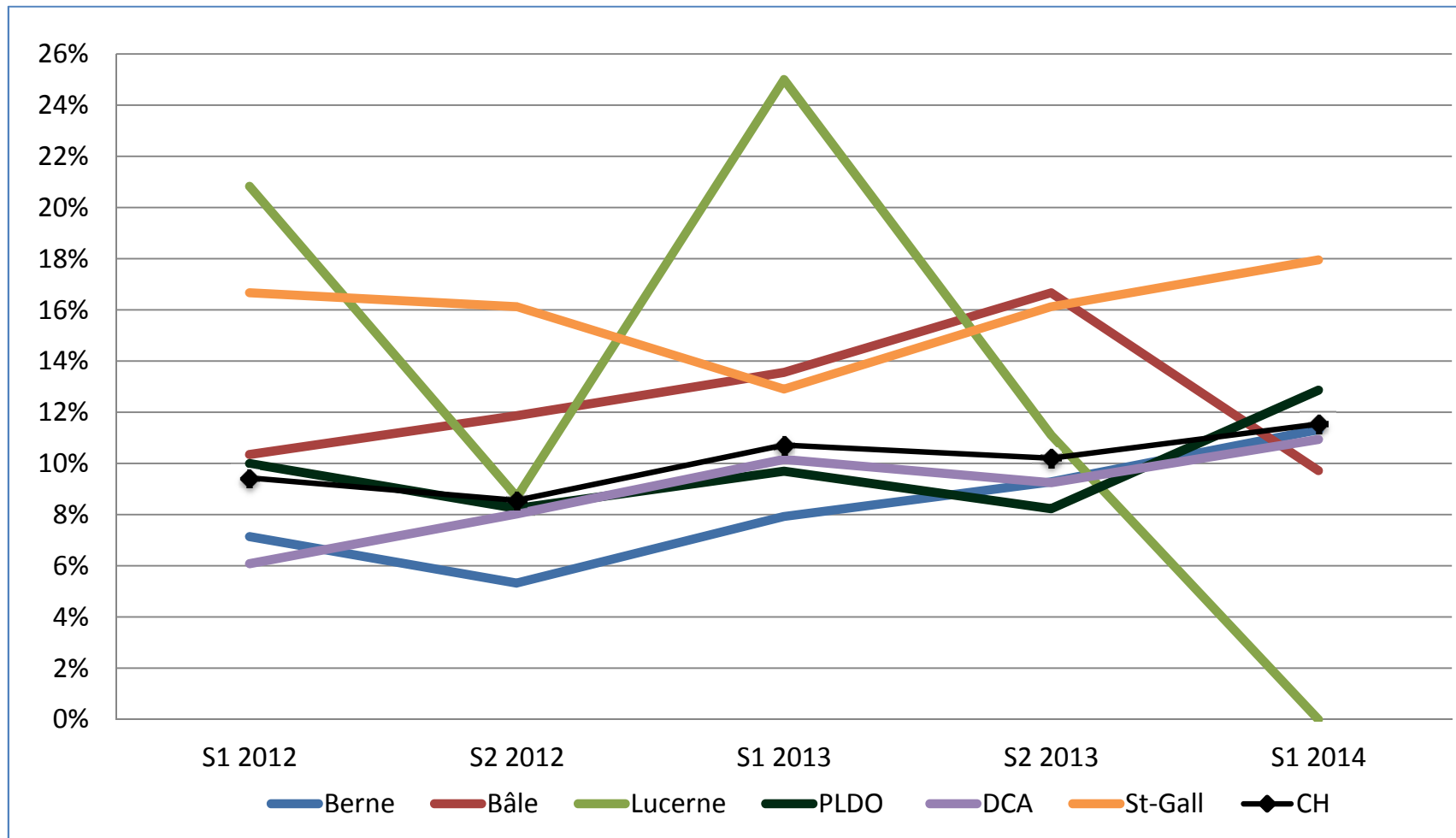
Part des décès avec affection neurologique en pourcent du total des décès.

Rendement du don DBD



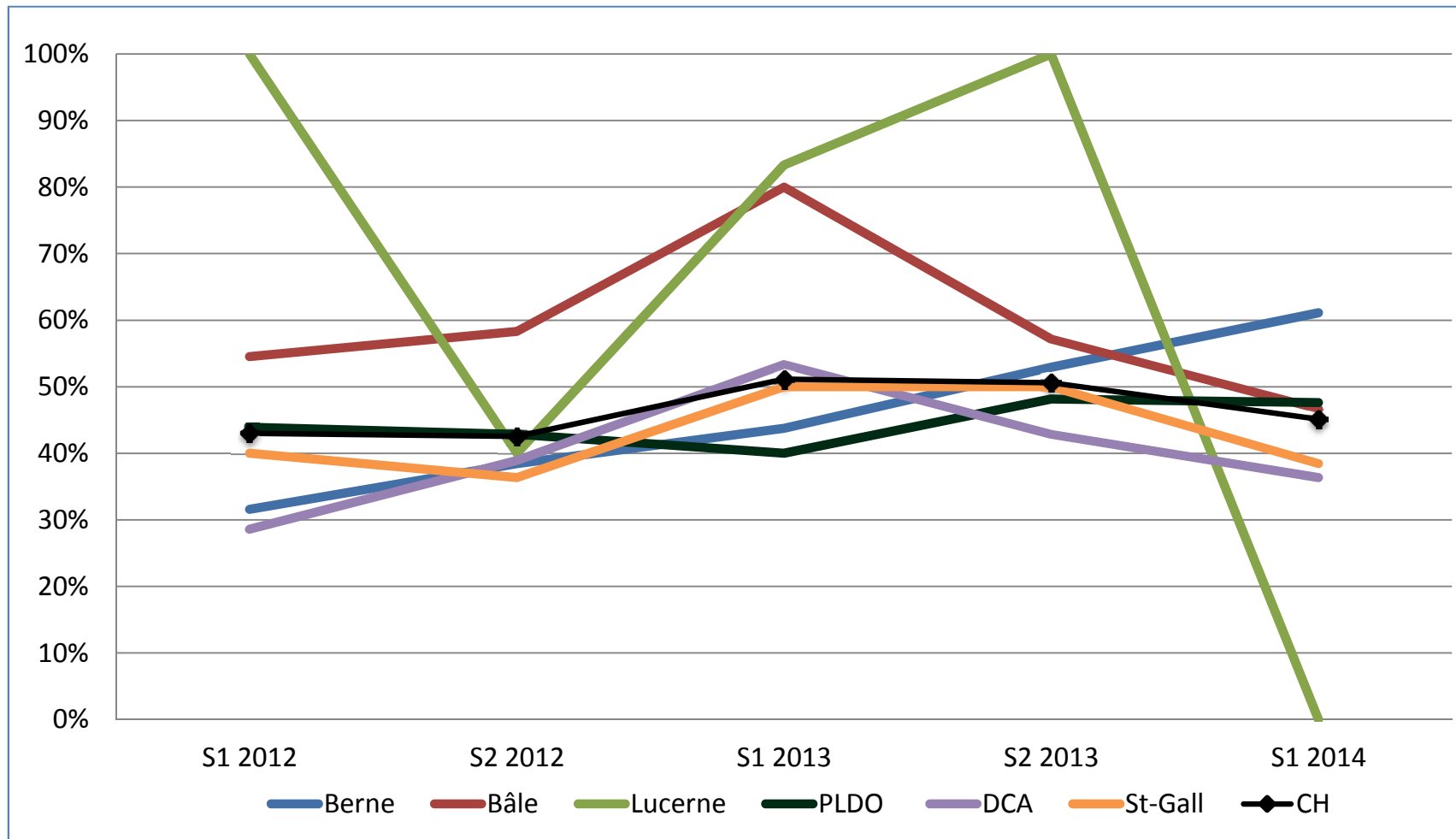
Rendement du don d'organe (donneurs effectifs/utilisés mesurés au total des décès avec affection neurologique) pour les donneurs DMC.

Rendement du don DBD & DCD



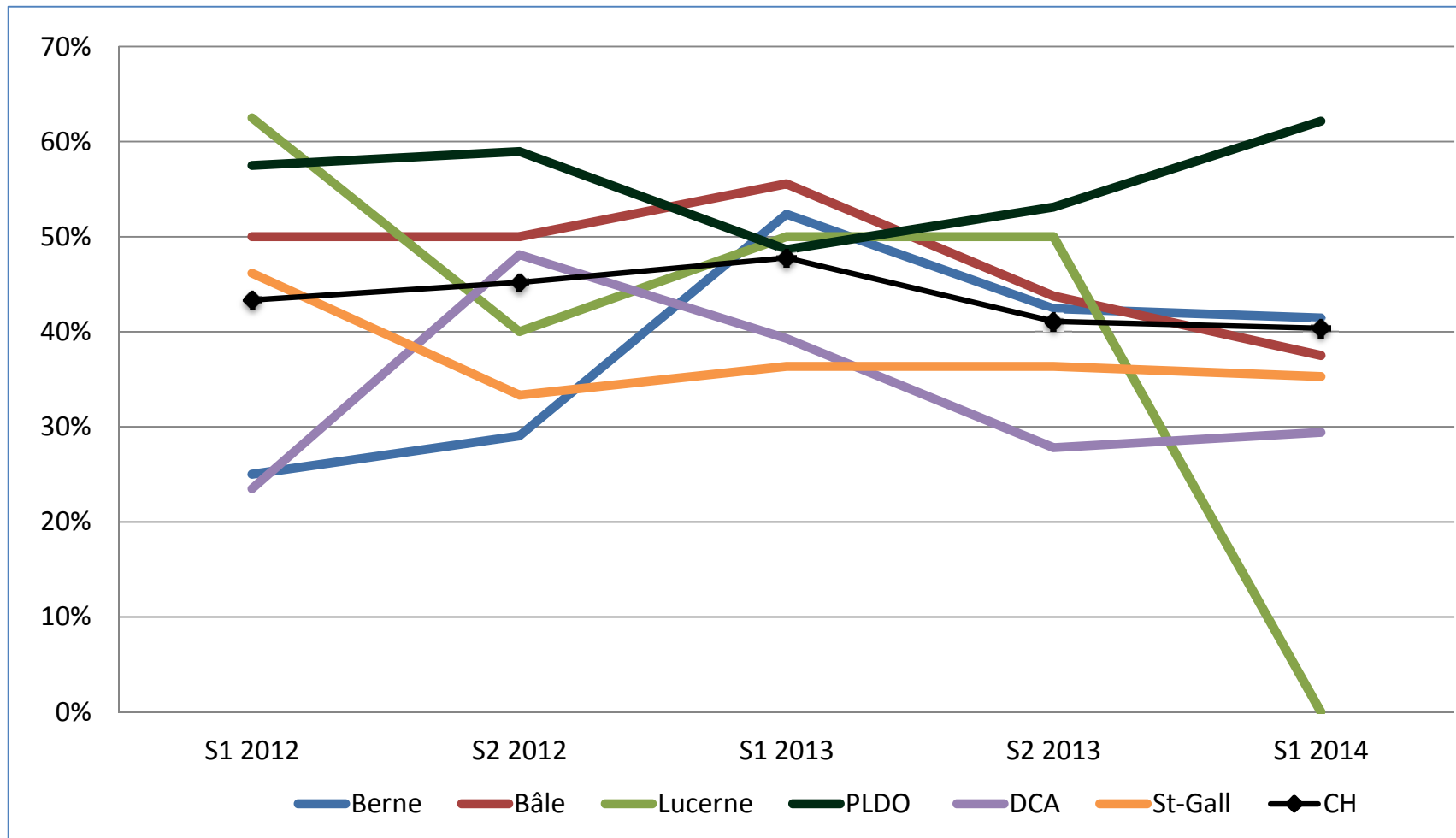
Rendement du don d'organe (donneurs effectifs/utilisés mesurés au total des décès avec affection neurologique) pour les donneurs DMC&DCA

Taux de conversion DBD



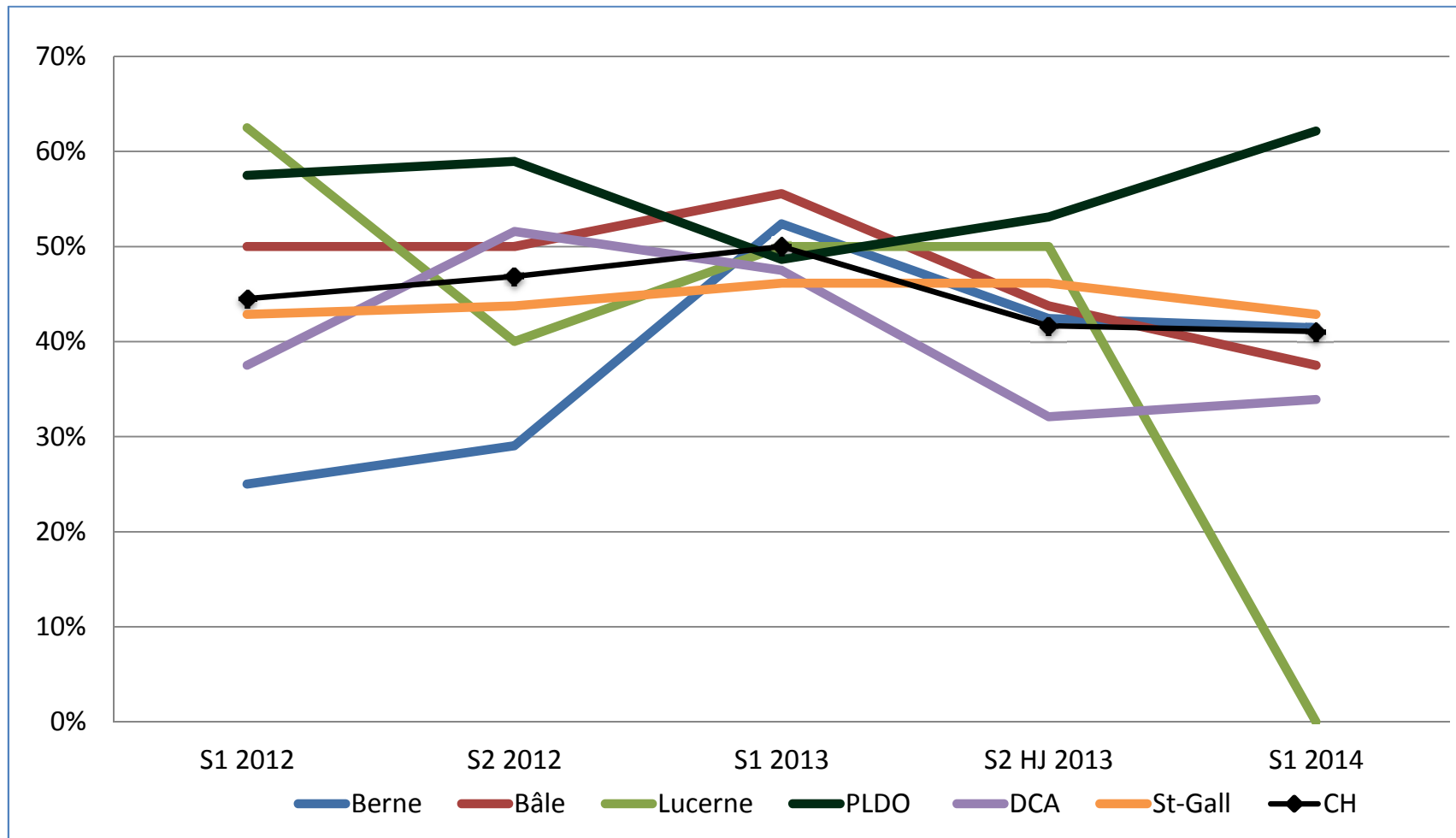
Le taux de conversion se définit avec le nombre de donneurs utilisés divisé par le nombre de donneurs potentiels.

Taux de consentement DBD



Taux de consentement en pourcent par réseau et période de temps.

Taux de consentement DBD & DCD



Taux de consentement en pourcent par réseau et période de temps.