



Vergleich Transplantationszentren - Halbjahreszahlen SwissPOD Standard Reporting

1. Halbjahr 2015

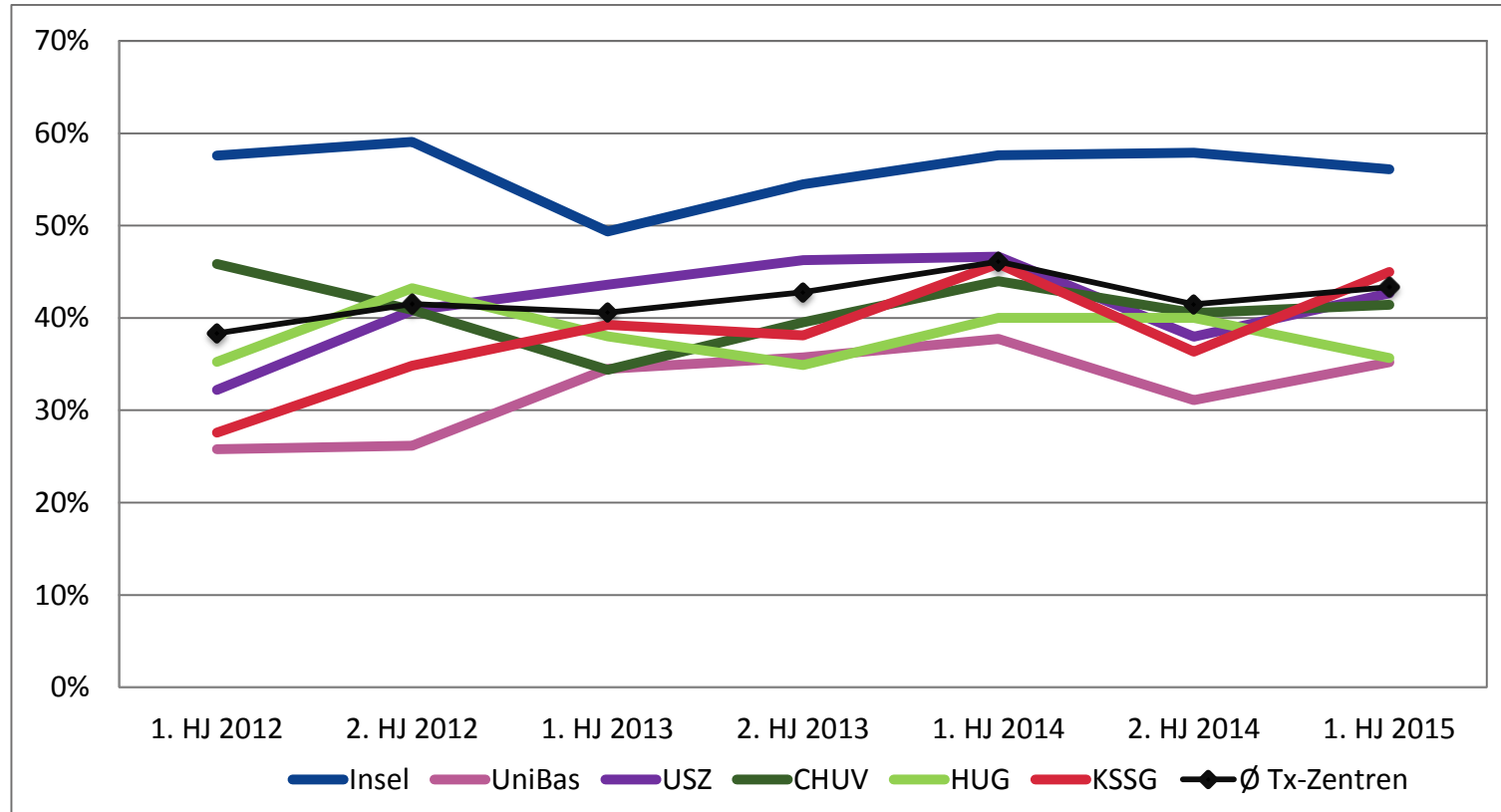
- > Im ersten Halbjahr 2015 wurden mehr Patienten, die an einer neurologischen Pathologie verstarben, zu Organspender. Dementsprechend erhöhte sich die DBD Spendeeffizienz von 9.5% auf 16.7%.
- > Die Umsetzungsrate ist im Vergleich zur zweiten Jahreshälfte 2014 von 43.1% auf 61.9% gestiegen. Dies bedeutet, dass 18.8% mehr Patienten zu Organspendern wurden, bei denen die Wahrscheinlichkeit bestand, dass sie die Hirntodkriterien erfüllen.
- > Diese erfreuliche Entwicklung erklärt auch der Anstieg in den Transplantationszentren von 29 DBD-Spender in der zweiten Jahreshälfte 2014 auf 55 DBD-Spender im 1. Halbjahr 2015.
- > Die Zustimmungsrage liegt weiterhin unter 50%

(Population: Alle Todesfälle in Intensivstationen in Transplantationszentren)

DBD = Spender im Hirntod mit erhaltenem Kreislauf

DCD = Spender mit Herz-Kreislaufstillstand im Hirntod

Neurologische Pathologie



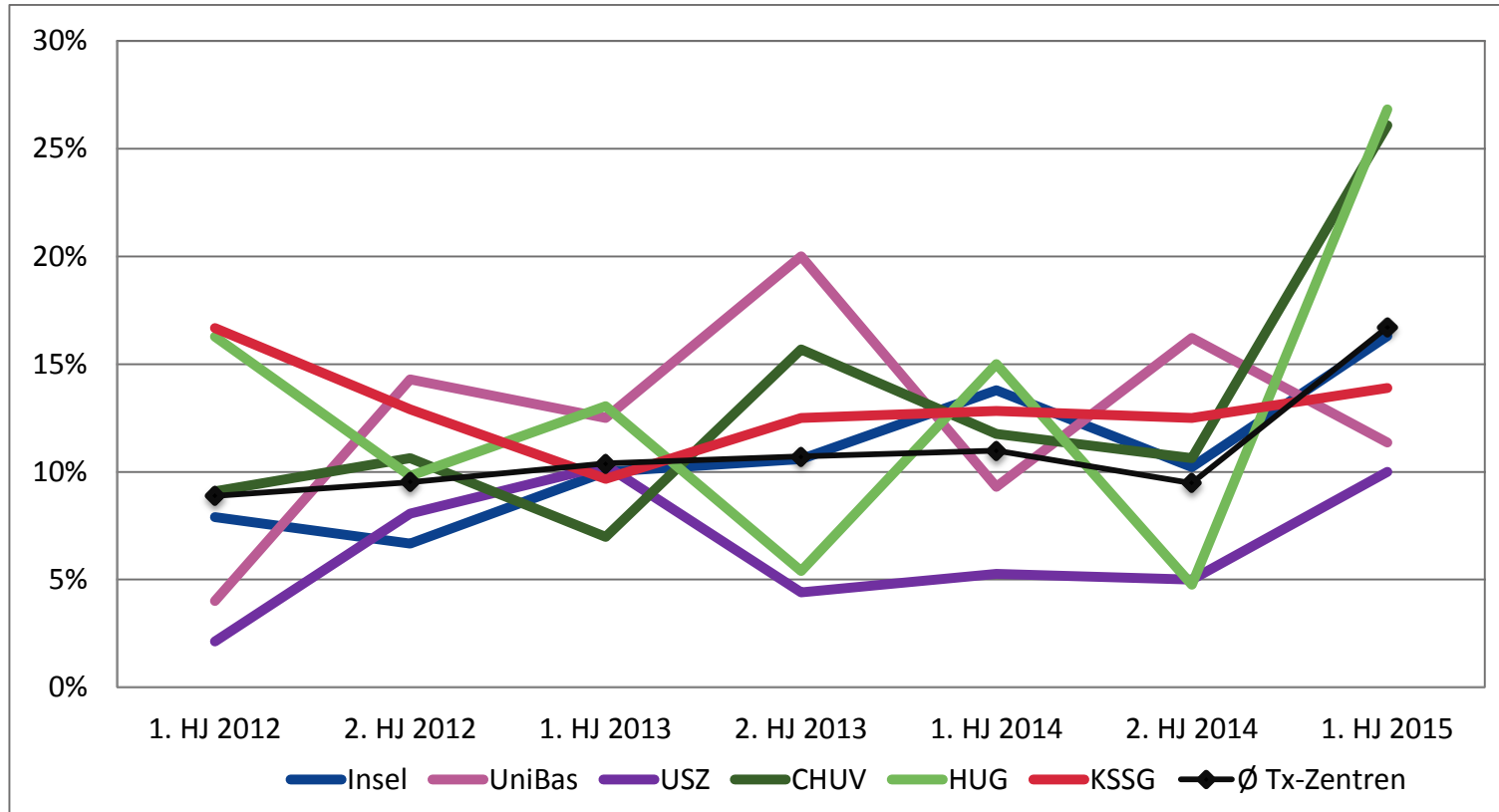
Prozentualer Anteil der Todesfälle mit neurologischer Schädigung gemessen an der Gesamtzahl von Todesfällen.

Neurologische Pathologie

	Anzahl (n)	1. HJ 12	2. HJ 12	1. HJ 13	2. HJ 13	1. HJ 14	2. HJ 14	1. HJ 15
UniBas	Todesfälle	97	107	116	98	114	119	125
	Neuro. Path.	25	28	40	35	43	37	44
Insel	Todesfälle	132	127	162	156	151	152	164
	Neuro. Path.	76	75	80	85	87	88	92
USZ	Todesfälle	146	152	156	147	163	158	164
	Neuro. Path.	47	62	68	68	76	60	70
CHUV	Todesfälle	120	115	125	129	116	116	111
	Neuro. Path.	55	47	43	51	51	47	46
HUG	Todesfälle	122	118	121	106	100	105	115
	Neuro. Path.	43	51	46	37	40	42	41
KSSG	Todesfälle	87	89	79	84	85	88	80
	Neuro. Path.	24	31	31	32	39	32	36
Tx-Zentren	Todesfälle	704	708	759	720	729	738	759
	Neuro. Path.	270	294	308	308	336	306	329

Zahlen zur Berechnung des prozentualer Anteils der Todesfälle mit neurologischer Schädigung.

Spendeeffizienz DBD



Organspendeeffizienz (effektive & utilizede Spender gemessen am Total der Todesfälle mit neurologischer Pathologie) für DBD-Spender.

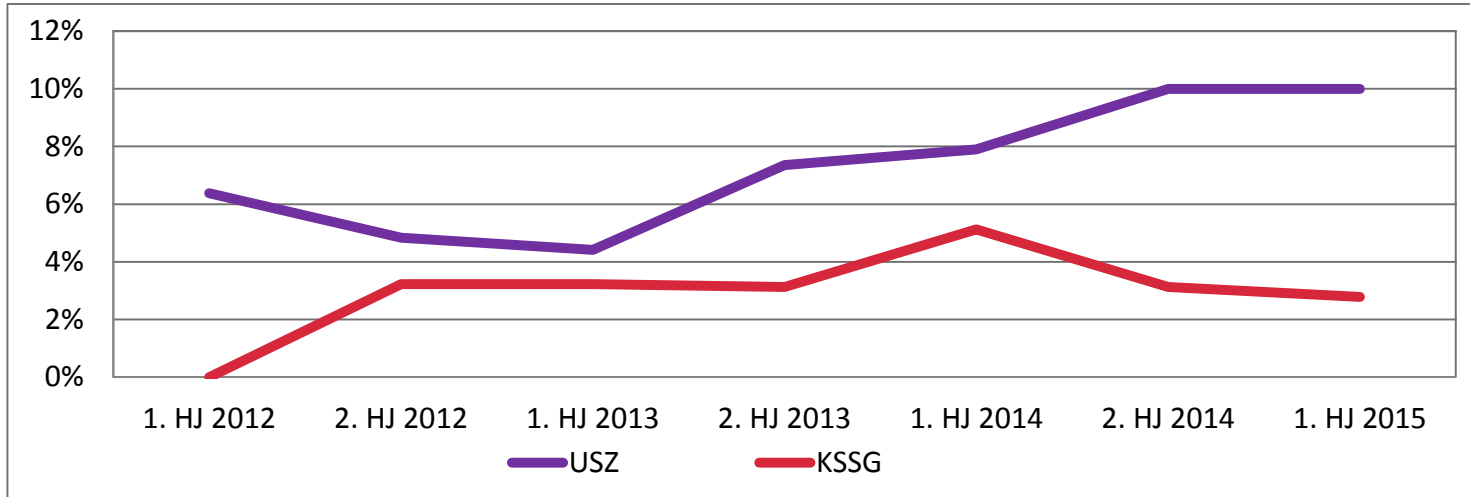
Spendeeffizienz DBD

	Anzahl (n)	1. HJ 12	2. HJ 12	1. HJ 13	2. HJ 13	1. HJ 14	2. HJ 14	1. HJ 15
Unibas	Neuro. Path.	25	28	40	35	43	37	44
	Eff/Ut ⁱ *	1	4	5	7	4	6	5
Insel	Neuro. Path.	76	75	80	85	87	88	92
	Eff/Ut ⁱ	6	5	8	9	12	9	15
USZ	Neuro. Path.	47	62	68	68	76	60	70
	Eff/Ut ⁱ	1	5	7	3	4	3	7
CHUV	Neuro. Path.	55	47	43	51	51	47	46
	Eff/Ut ⁱ	5	5	3	8	6	5	12
HUG	Neuro. Path.	43	51	46	37	40	42	41
	Eff/Ut ⁱ	7	5	6	2	6	2	11
KSSG	Neuro. Path.	24	31	31	32	39	32	36
	Eff/Ut ⁱ	4	4	3	4	5	4	5
Tx-Zentren	Neuro. Path.	270	294	308	308	336	306	329
	Eff/Ut ⁱ	24	28	32	33	37	29	55

Zahlen zur Berechnung der Spendeeffizienz DBD

* effektive und utillierte Spender

Spendeeffizienz DCD



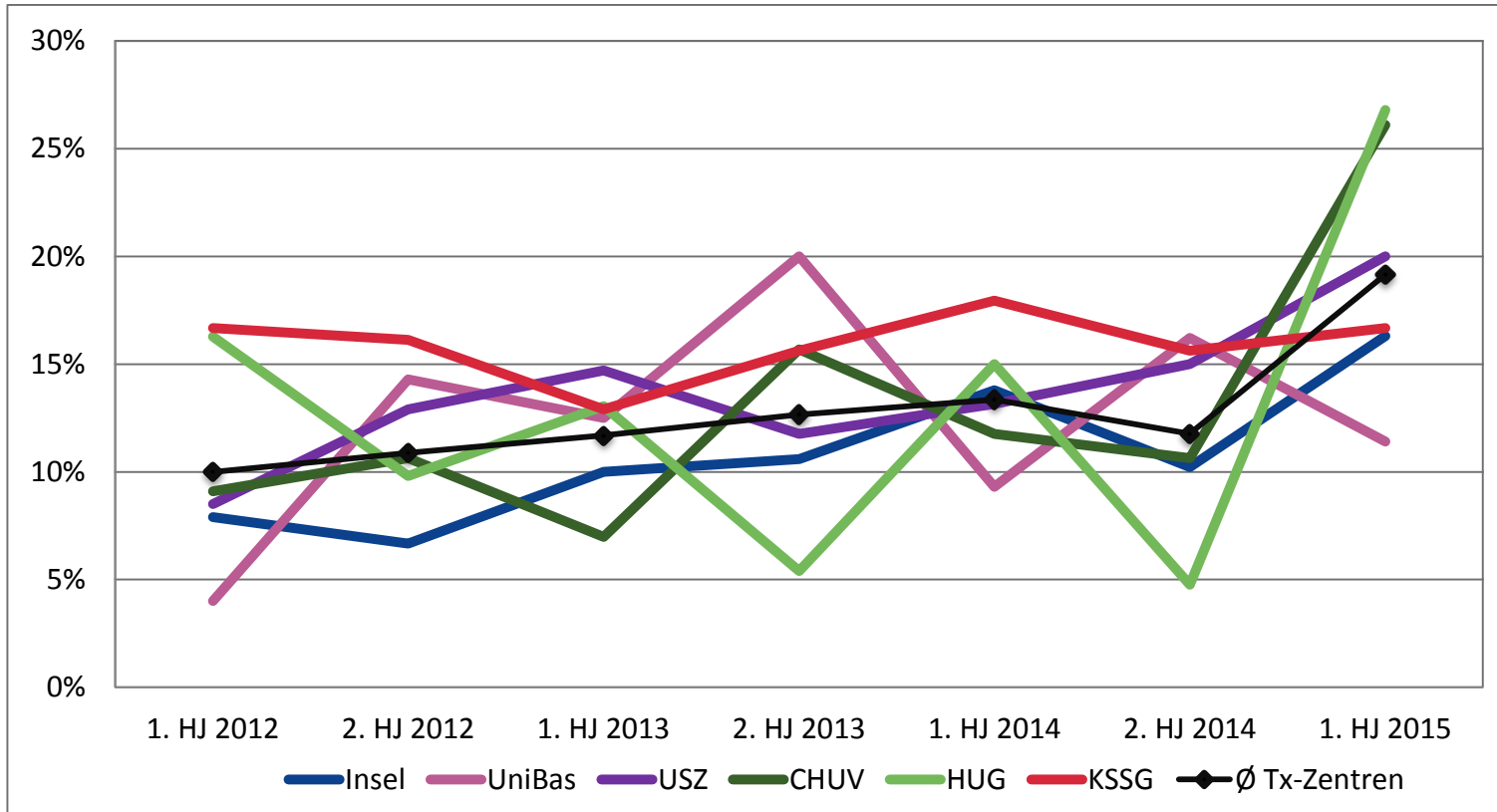
Organspendeeffizienz (effektive & utilizede Spender gemessen am Total der Todesfälle mit neurologischer Pathologie) für DCD Spender.

	Anzahl (n)	1. HJ 12	2. HJ 12	1. HJ 13	2. HJ 13	1. HJ 14	2. HJ 14	1. HJ 15
USZ	Neuro. Path.	47	62	68	68	76	60	70
	Eff/Utili*	3	3	3	5	6	6	7
KSSG	Neuro. Path.	24	31	31	32	39	32	36
	Eff/Utili	0	1	1	1	2	1	1

Zahlen zur Berechnung der Spendeeffizienz DCD

* effektive und utilizede Spender

Spendeeffizienz DBD & DCD



Organspendeeffizienz (effektive & utilized Spender gemessen am Total der Todesfälle mit neurologischer Pathologie) für DBD & DCD Spender.

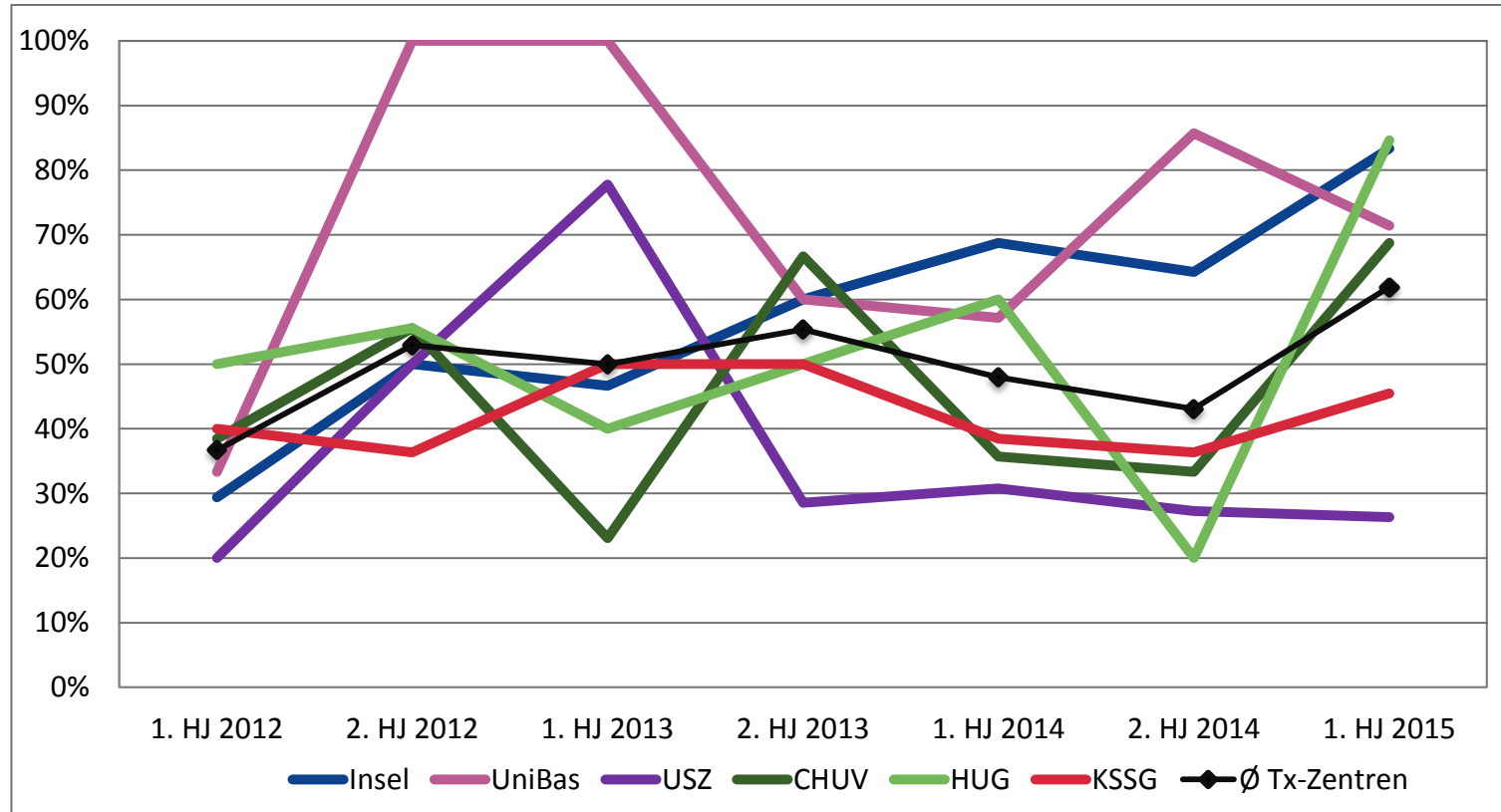
Spendeeffizienz DBD & DCD

	Anzahl (n)	1. HJ 12	2. HJ 12	1. HJ 13	2. HJ 13	1. HJ 14	2. HJ 14	1. HJ 15
Unibas	Neuro. Path.	25	28	40	35	43	37	44
	Eff/Uti*	1	4	5	7	4	6	5
Insel	Neuro. Path.	76	75	80	85	87	88	92
	Eff/Uti	6	5	8	9	12	9	15
USZ	Neuro. Path.	47	62	68	68	76	60	70
	Eff/Uti	4	8	10	8	10	9	14
CHUV	Neuro. Path.	55	47	43	51	51	47	46
	Eff/Uti	5	5	3	8	6	5	12
HUG	Neuro. Path.	43	51	46	37	40	42	41
	Eff/Uti	7	5	6	2	6	2	11
KSSG	Neuro. Path.	24	31	31	32	39	32	36
	Eff/Uti	4	5	4	5	7	5	6
Tx-Zentren	Neuro. Path.	270	294	308	308	336	306	329
	Eff/Uti	27	32	36	39	45	36	63

Zahlen zur Berechnung der Spendeeffizienz DBD & DCD

* effektive und utilisierte Spender

Umsetzungsrate DBD



Die Umsetzungsrate ist definiert als die Anzahl utilized Spender dividiert mit der Anzahl potentieller Spender.

Umsetzungsrate DBD

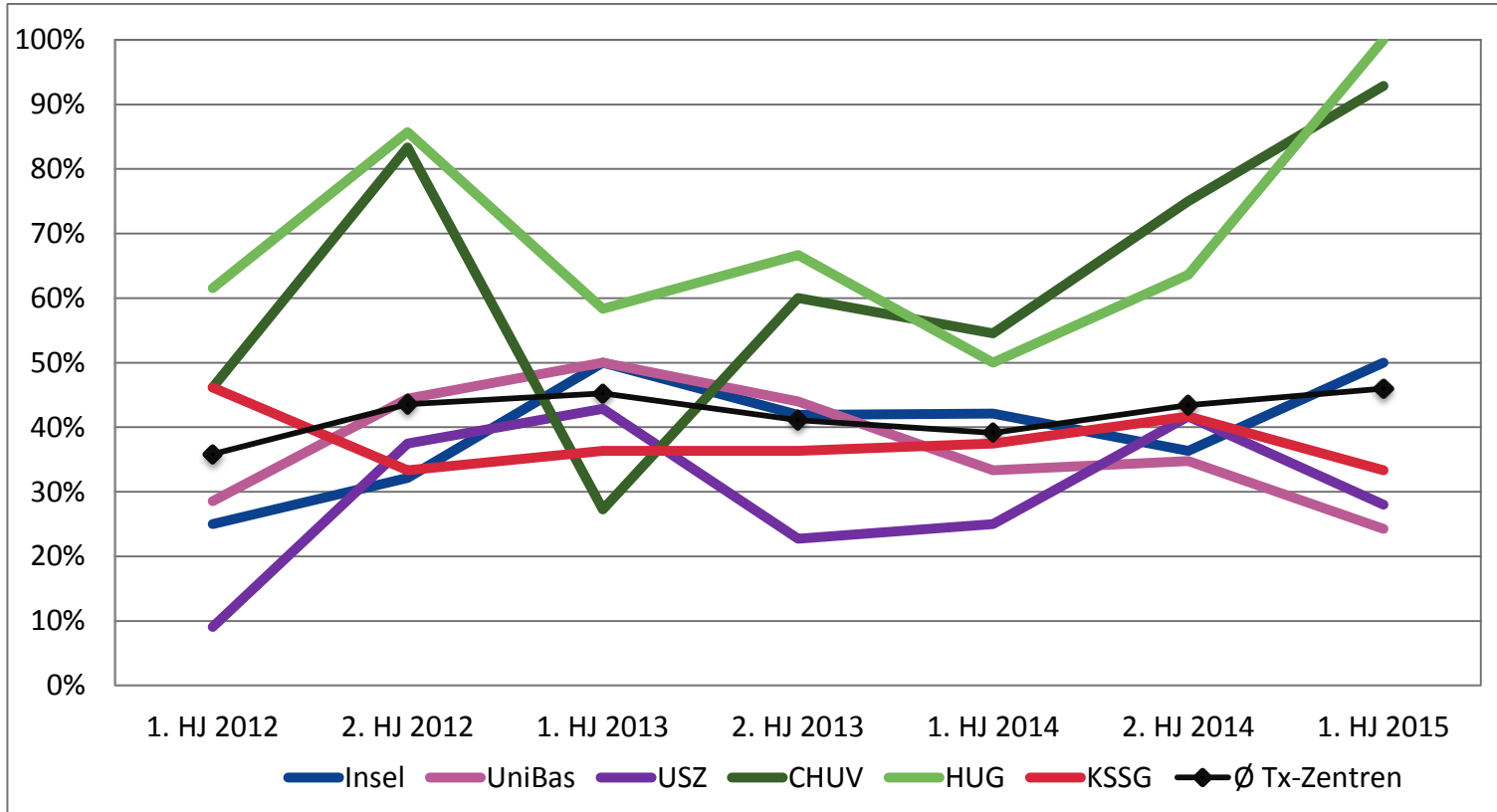
	Anzahl (n)	1. HJ 12	2. HJ 12	1. HJ 13	2. HJ 13	1. HJ 14	2. HJ 14	1. HJ 15
Unibas	PotD*	3	4	5	10	7	7	7
	UtiD**	1	4	5	6	4	6	5
Insel	PotD	17	10	15	15	16	14	18
	UtiD	5	5	7	9	11	9	15
USZ	PotD	5	8	9	7	13	11	19
	UtiD	1	4	7	2	4	3	5
CHUV	PotD	13	9	13	12	14	12	16
	UtiD	5	5	3	8	5	4	11
HUG	PotD	12	9	10	4	10	10	13
	UtiD	6	5	4	2	6	2	11
KSSG	PotD	10	11	6	8	13	11	11
	UtiD	4	4	3	4	5	4	5
Tx-Zentren	PotD	60	51	58	56	73	65	84
	UtiD	22	27	29	31	35	28	52

Zahlen zur Berechnung der Umsetzungsrate

* potenzieller Spender

** utilisierte Spender

Zustimmungsrate DBD



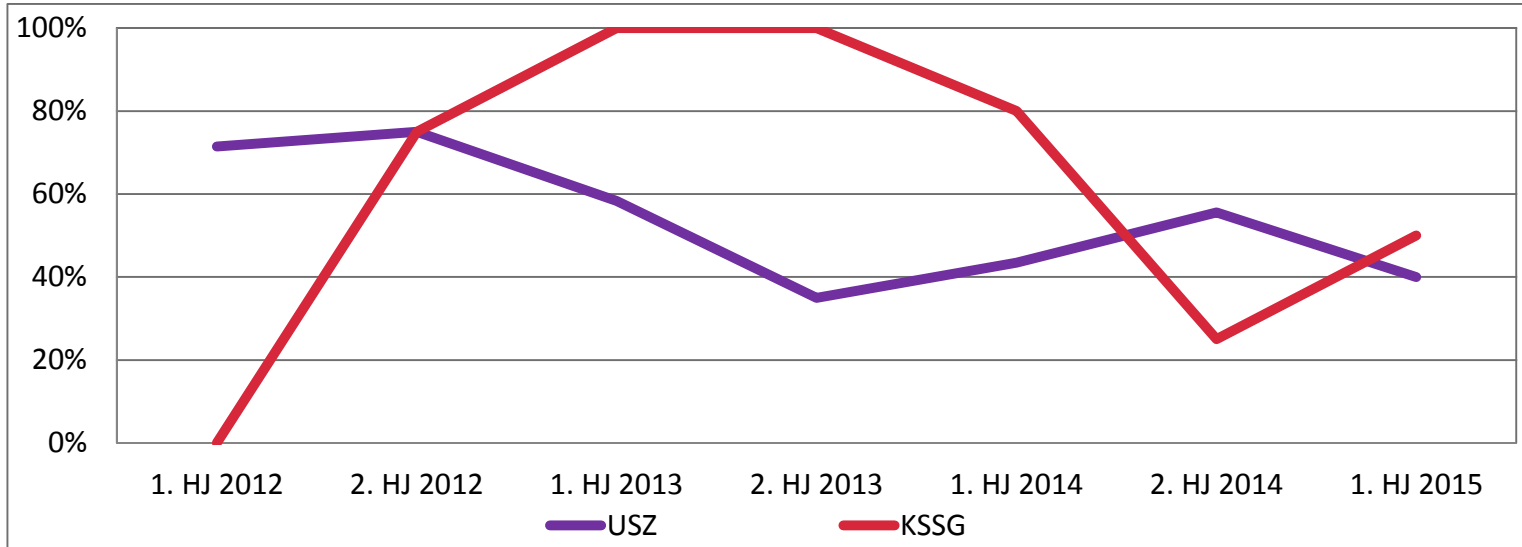
Zustimmungsrate in Prozent nach Tx-Zentren und Zeitperiode.

Zustimmungsrate DBD

	Anzahl (n)	1. HJ 12	2. HJ 12	1. HJ 13	2. HJ 13	1. HJ 14	2. HJ 14	1. HJ 15
Unibas	Anfragen	7	9	20	25	18	23	33
	Zustimmungen	2	4	10	11	6	8	8
Insel	Anfragen	24	28	20	31	38	33	36
	Zustimmungen	6	9	10	13	16	12	18
USZ	Anfragen	11	16	21	22	20	12	25
	Zustimmungen	1	6	9	5	5	5	7
CHUV	Anfragen	13	6	11	15	11	8	14
	Zustimmungen	6	5	3	9	6	6	13
HUG	Anfragen	13	7	12	3	12	11	11
	Zustimmungen	8	6	7	2	6	7	11
KSSG	Anfragen	13	12	11	11	16	12	18
	Zustimmungen	6	4	4	4	6	5	6
Tx-Zentren	Anfragen	81	78	95	107	115	99	137
	Zustimmungen	29	34	43	44	45	43	63

Zahlen zur Berechnung der Zustimmungsrate DBD

Zustimmungsrate DCD

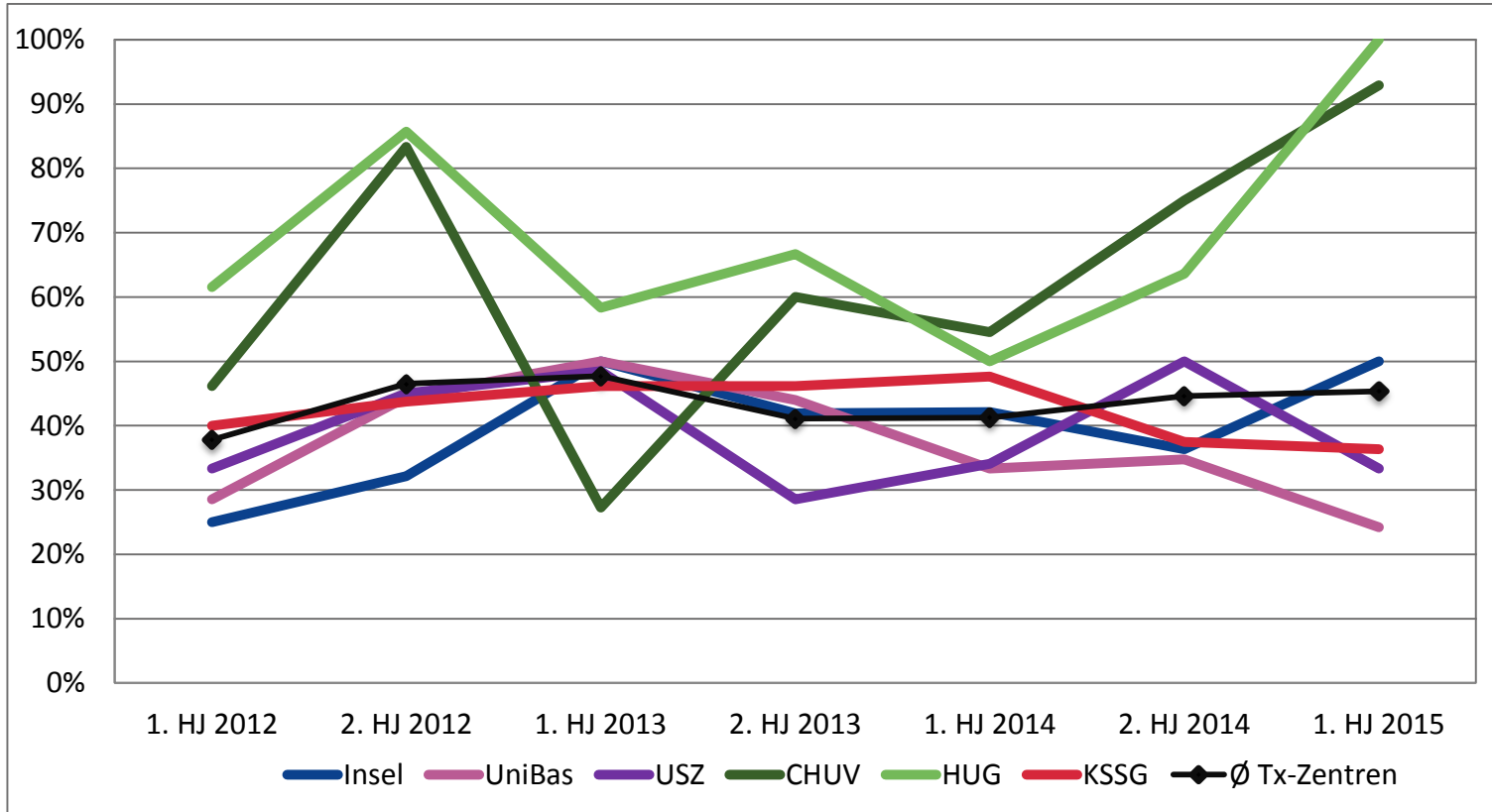


Zustimmungsrate in Prozent nach Tx-Zentren mit DCD Programm und Zeitperiode.

	Anzahl (n)	1. HJ 12	2. HJ 12	1. HJ 13	2. HJ 13	1. HJ 14	2. HJ 14	1. HJ 15
USZ	Anfragen	7	4	12	20	23	18	20
	Zustimmungen	5	3	7	7	10	10	8
KSSG	Anfragen	2	4	2	2	5	4	4
	Zustimmungen	0	3	2	2	4	1	2

Zahlen zur Berechnung der Zustimmungsrate DCD

Zustimmungsrate DBD & DCD



Zustimmungsrate in Prozent nach Tx-Zentren und Zeitperiode.

Zustimmungsrate DBD & DCD

	Anzahl (n)	1. HJ 12	2. HJ 12	1. HJ 13	2. HJ 13	1. HJ 14	2. HJ 14	1. HJ 15
Unibas	Anfragen	7	9	20	25	18	23	33
	Zustimmungen	2	4	10	11	6	8	8
Insel	Anfragen	24	28	20	31	38	33	36
	Zustimmungen	6	9	10	13	16	12	18
USZ	Anfragen	18	20	33	42	43	30	45
	Zustimmungen	6	9	16	12	15	15	15
CHUV	Anfragen	13	6	11	15	11	8	14
	Zustimmungen	6	5	3	9	6	6	13
HUG	Anfragen	13	7	12	3	12	11	11
	Zustimmungen	8	6	7	2	6	7	11
KSSG	Anfragen	15	16	13	13	21	16	22
	Zustimmungen	6	7	6	6	10	6	8
Tx-Zentren	Anfragen	90	86	109	129	143	121	161
	Zustimmungen	34	40	52	53	59	54	73

Zahlen zur Berechnung der Zustimmungsrate DBD & DCD