

Vergleich Transplantationszentren - Halbjahresauswertung 2.HJ 2019 (Vorläufige Daten)

swissPOD Standard Reporting

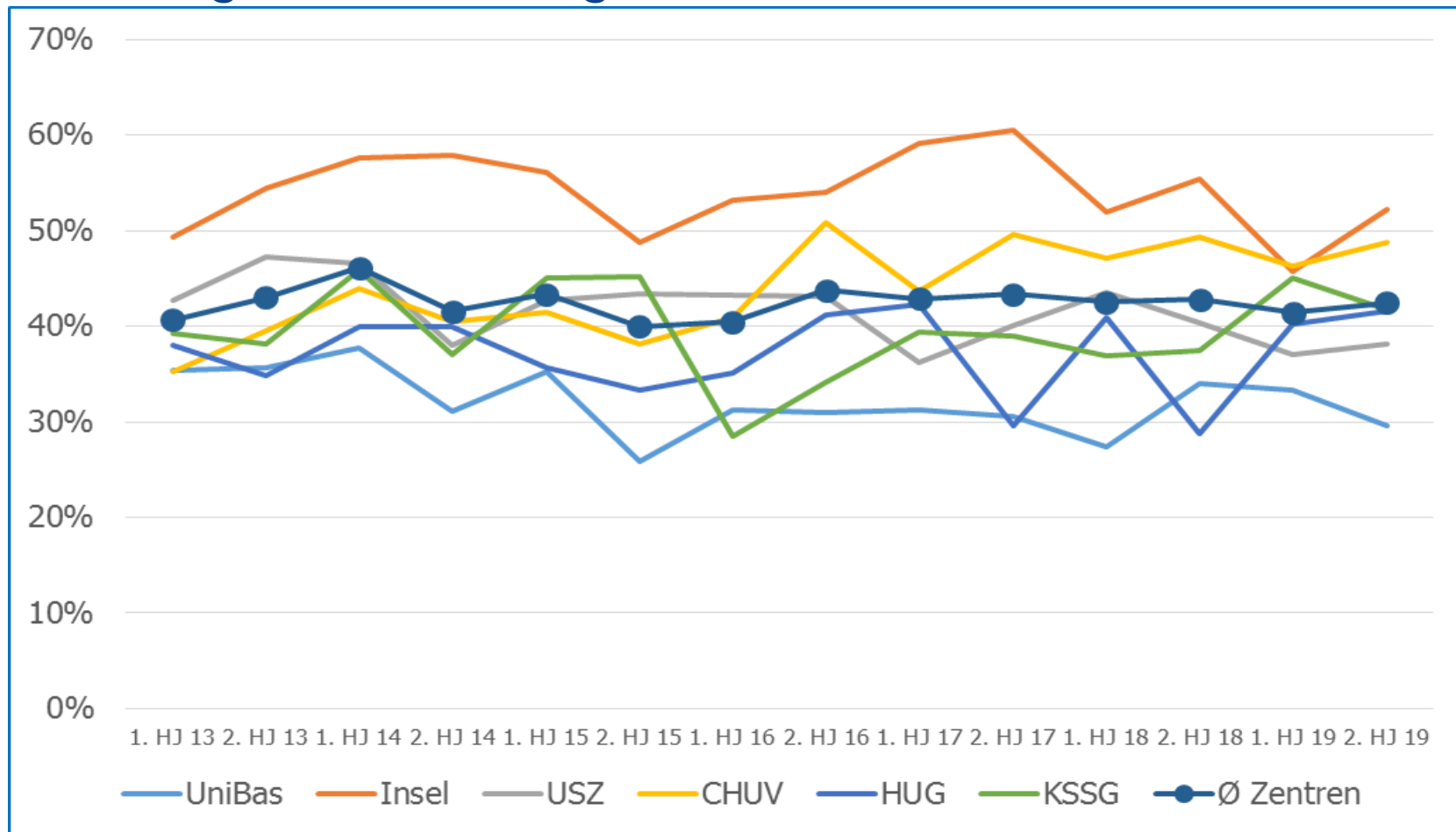
- > Population: Todesfälle auf Intensivstationen der Zentren (Erwachsene und Pädiatrie).

2. Halbjahr 2019 (DBD):

- Die Spende-Effizienz nahm von 10% im 1. Halbjahr 2019 auf 8% im 2. Halbjahr 2019 ab.
- Die Umsetzungsrate ist im 2. Halbjahr 2019 im Vergleich zum 1. Halbjahr 2019 von 60% auf 43% gesunken. Dies bedeutet, dass rund 17% weniger Patienten, bei welchen die Wahrscheinlichkeit bestand, dass sie die Hirntodkriterien erfüllen, nicht zu Organspendern wurden.
- Die Anzahl DBD-Spender in den Transplantationszentren ging von 34 im 1. Halbjahr 2019 auf 28 im 2. Halbjahr 2019 zurück.
- Die Zustimmungsrate liegt bei rund 32%.

DBD =	Spender im Hirntod
DCD =	Spender nach Herz-Kreislaufstillstand
Ø Zentren =	Durchschnitt Zentren
Effektiver Spender (DBD) =	ein Patient als medizinisch qualifizierter Spender mit vorliegender Zustimmung für die Organspende (Zustimmung von Patient und/oder Angehörigen)
Potentieller Spender (DBD) =	ein mechanisch beatmeter Patient, der wahrscheinlich die klinischen Kriterien für die Hirntoddiagnose aufweist
Utilisierter Spender (DBD) =	ein effektiver Spender, von dem mindestens ein Organ zur Transplantation verwendet wurde

Neurologische Pathologien

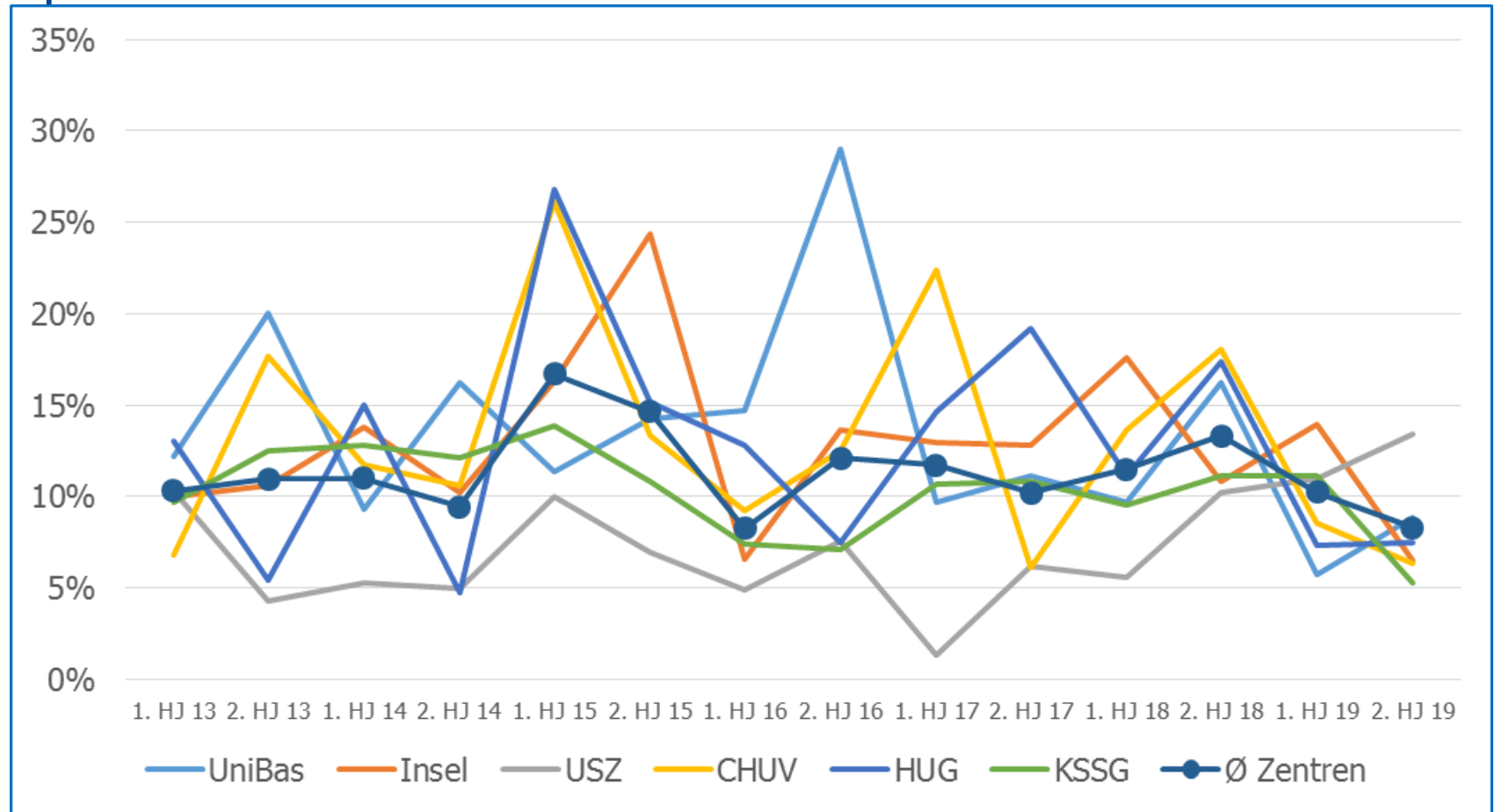


Anteil in % an Todesfällen aufgrund neurologischer Pathologien gemessen an der Gesamtzahl an Todesfällen.

Neurologische Pathologien

	Anzahl (n)	1. HJ 13	2. HJ 13	1. HJ 14	2. HJ 14	1. HJ 15	2. HJ 15	1. HJ 16	2. HJ 16	1. HJ 17	2. HJ 17	1. HJ 18	2. HJ 18	1. HJ 19	2. HJ 19
UniBas	Todesfälle	116	98	114	119	125	108	109	100	99	118	113	109	105	115
	Neuro. Path.	41	35	43	37	44	28	34	31	31	36	31	37	35	34
Insel	Todesfälle	162	156	151	152	164	160	171	163	169	180	175	166	188	176
	Neuro. Path.	80	85	87	88	92	78	91	88	100	109	91	92	86	92
USZ	Todesfälle	159	148	163	158	164	166	187	181	207	202	207	193	197	215
	Neuro. Path.	68	70	76	60	70	72	81	78	75	81	90	78	73	82
CHUV	Todesfälle	125	129	116	116	111	118	132	110	133	131	140	146	151	129
	Neuro. Path.	44	51	51	47	46	45	54	56	58	65	66	72	70	63
HUG	Todesfälle	121	106	100	105	115	99	111	97	97	88	88	80	102	96
	Neuro. Path.	46	37	40	42	41	33	39	40	41	26	36	23	41	40
KSSG	Todesfälle	79	84	85	89	80	82	95	82	71	118	114	96	80	91
	Neuro. Path.	31	32	39	33	36	37	27	28	28	46	42	36	36	38
Ø Zentren	Todesfälle	762	721	729	739	759	733	805	733	776	837	837	790	823	822
	Neuro. Path.	310	310	336	307	329	293	326	321	333	363	356	338	341	349

Spende-Effizienz DBD



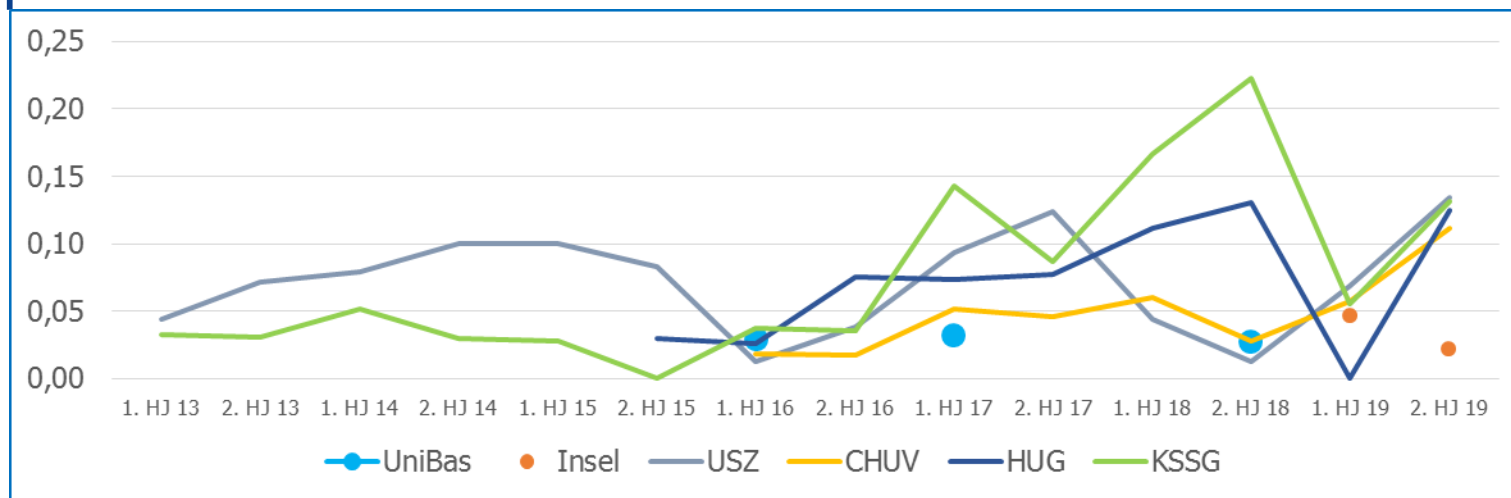
Organspende-Effizienz bei DBD-Spendern (effektive Spender in Bezug auf die Gesamtheit aller Todesfälle aufgrund neurologischer Pathologien).

Spende-Effizienz DBD

	Anzahl (n)	1. HJ 13	2. HJ 13	1. HJ 14	2. HJ 14	1. HJ 15	2. HJ 15	1. HJ 16	2. HJ 16	1. HJ 17	2. HJ 17	1. HJ 18	2. HJ 18	1. HJ 19	2. HJ 19
Unibas	Neuro. Path.	41	35	43	37	44	28	34	31	31	36	31	37	35	34
	Effektive*	5	7	4	6	5	4	5	9	3	4	3	6	2	3
Insel	Neuro. Path.	80	85	87	88	92	78	91	88	100	109	91	92	86	92
	Effektive	8	9	12	9	15	19	6	12	13	14	16	10	12	6
USZ	Neuro. Path.	68	70	76	60	70	72	81	78	75	81	90	78	73	82
	Effektive	7	3	4	3	7	5	4	6	1	5	5	8	8	11
CHUV	Neuro. Path.	44	51	51	47	46	45	54	56	58	65	66	72	70	63
	Effektive	3	9	6	5	12	6	5	7	13	4	9	13	6	4
HUG	Neuro. Path.	46	37	40	42	41	33	39	40	41	26	36	23	41	40
	Effektive	6	2	6	2	11	5	5	3	6	5	4	4	3	3
KSSG	Neuro. Path.	31	32	39	33	36	37	27	28	28	46	42	36	36	38
	Effektive	3	4	5	4	5	4	2	2	3	5	4	4	4	2
Ø Zentren	Neuro. Path.	310	310	336	307	329	293	326	321	333	363	356	338	341	349
	Effektive	32	34	37	29	55	43	27	39	39	37	41	45	35	29

* Effektive Spender

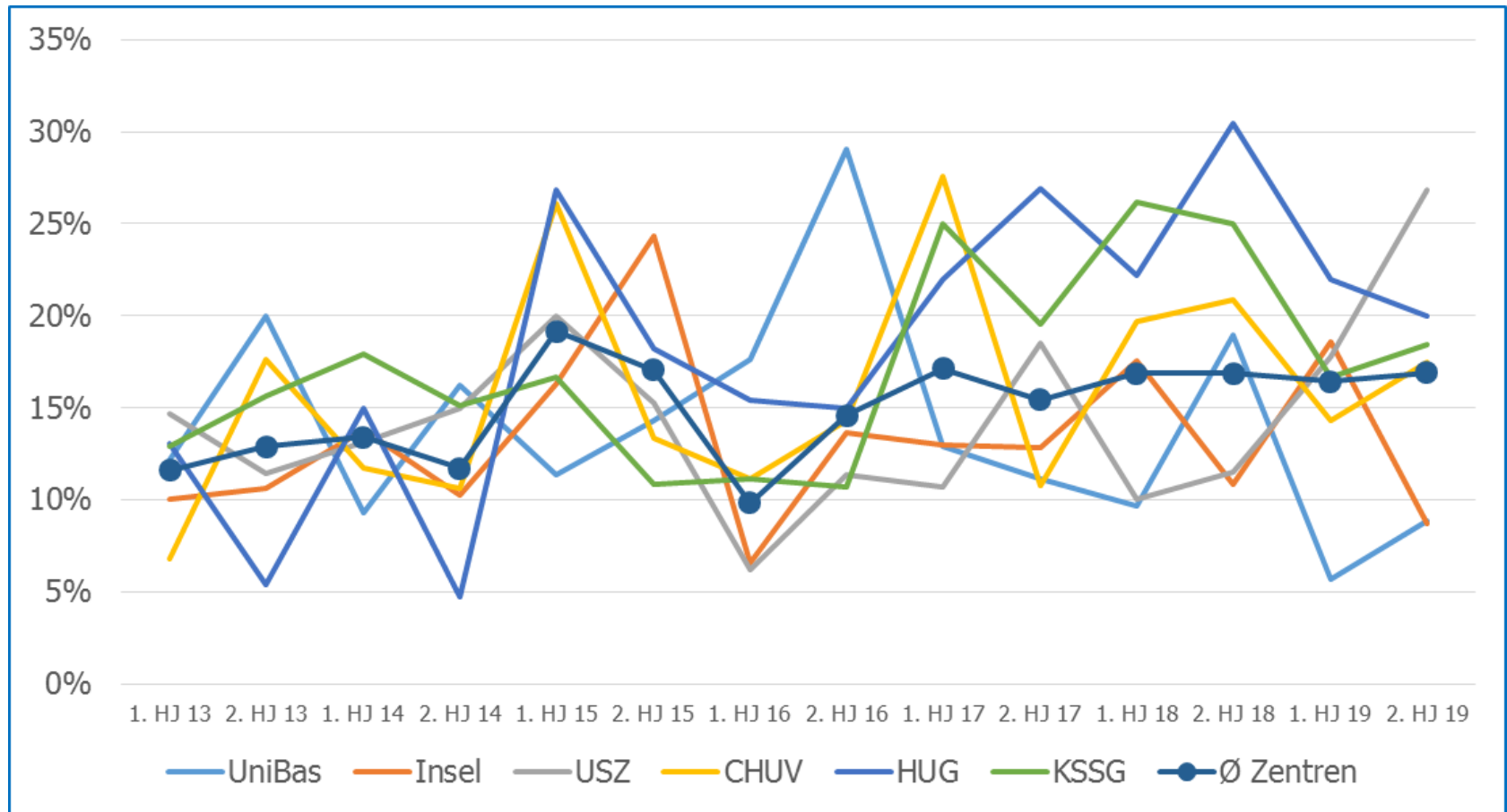
Spende-Effizienz DCD



Organspende-Effizienz bei DCD-Spendern (effektive Spender in Bezug auf die Gesamtheit aller Todesfälle aufgrund neurologischer Pathologien).

	Anzahl (n)	1. HJ 13	2. HJ 13	1. HJ 14	2. HJ 14	1. HJ 15	2. HJ 15	1. HJ 16	2. HJ 16	1. HJ 17	2. HJ 17	1. HJ 18	2. HJ 18	1. HJ 19	2. HJ 19
UniBas	Neuro. Path.							34		31	36	31	37	35	34
	Effektive Spender							1		1	0	0	1		
Insel	Neuro. Path.	80	85	87	88	92	78	91	88	100	109	91	92	86	92
	Effektive Spender													4	2
USZ	Neuro. Path.	68	70	76	60	70	72	81	78	75	81	90	78	73	82
	Effektive Spender	3	5	6	6	7	6	1	3	7	10	4	1	5	11
CHUV	Neuro. Path.							54	56	58	65	66	72	70	63
	Effektive Spender							1	1	3	3	4	2	4	7
HUG	Neuro. Path.						33	39	40	41	26	36	23	41	40
	Effektive Spender						1	1	3	3	2	4	3	6	5
KSSG	Neuro. Path.	31	32	39	33	36	37	27	28	28	46	42	36	36	38
	Effektive Spender	1	1	2	1	1	0	1	1	4	4	7	8	2	5

Spende-Effizienz DBD & DCD



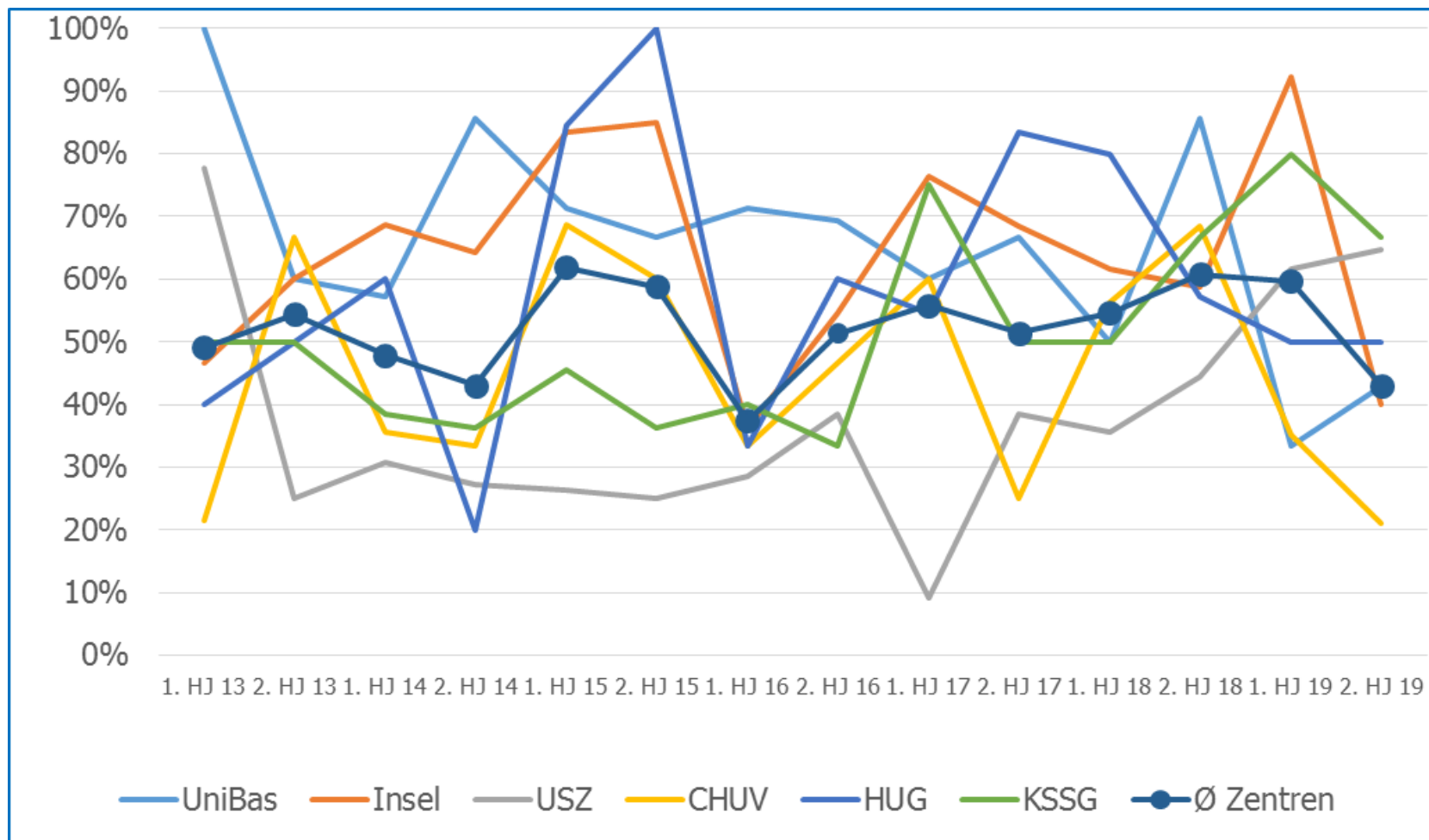
Organspende-Effizienz bei DCD- und DBD-Spendern (effektive Spender in Bezug auf die Gesamtheit aller Todesfälle aufgrund neurologischer Pathologien).

Spende-Effizienz DBD & DCD

	Anzahl (n)	1. HJ 13	2. HJ 13	1. HJ 14	2. HJ 14	1. HJ 15	2. HJ 15	1. HJ 16	2. HJ 16	1. HJ 17	2. HJ 17	1. HJ 18	2. HJ 18	1. HJ 19	2. HJ 19
Unibas	Neuro. Path.	41	35	43	37	44	28	34	31	31	36	31	37	35	34
	Effektive*	5	7	4	6	5	4	6	9	4	4	3	7	2	3
Insel	Neuro. Path.	80	85	87	88	92	78	91	88	100	109	91	92	86	92
	Effektive	8	9	12	9	15	19	6	12	13	14	16	10	16	8
USZ	Neuro. Path.	68	70	76	60	70	72	81	78	75	81	90	78	73	82
	Effektive	10	8	10	9	14	11	5	9	8	15	9	9	13	22
CHUV	Neuro. Path.	44	51	51	47	46	45	54	56	58	65	66	72	70	63
	Effektive	3	9	6	5	12	6	6	8	16	7	13	15	10	11
HUG	Neuro. Path.	46	37	40	42	41	33	39	40	41	26	36	23	41	40
	Effektive	6	2	6	2	11	6	6	6	9	7	8	7	9	8
KSSG	Neuro. Path.	31	32	39	33	36	37	27	28	28	46	42	36	36	38
	Effektive	4	5	7	5	6	4	3	3	7	9	11	9	6	7
Ø Zentren	Neuro. Path.	310	310	336	307	329	293	326	321	333	363	348	338	341	349
	Effektive	36	40	45	36	63	50	32	47	57	56	60	57	56	59

* Effektive Spender

Umsetzungsrate DBD



Die Umsetzungsrate (in %): Anzahl utilized Spender dividiert durch die Anzahl potentieller Spender.

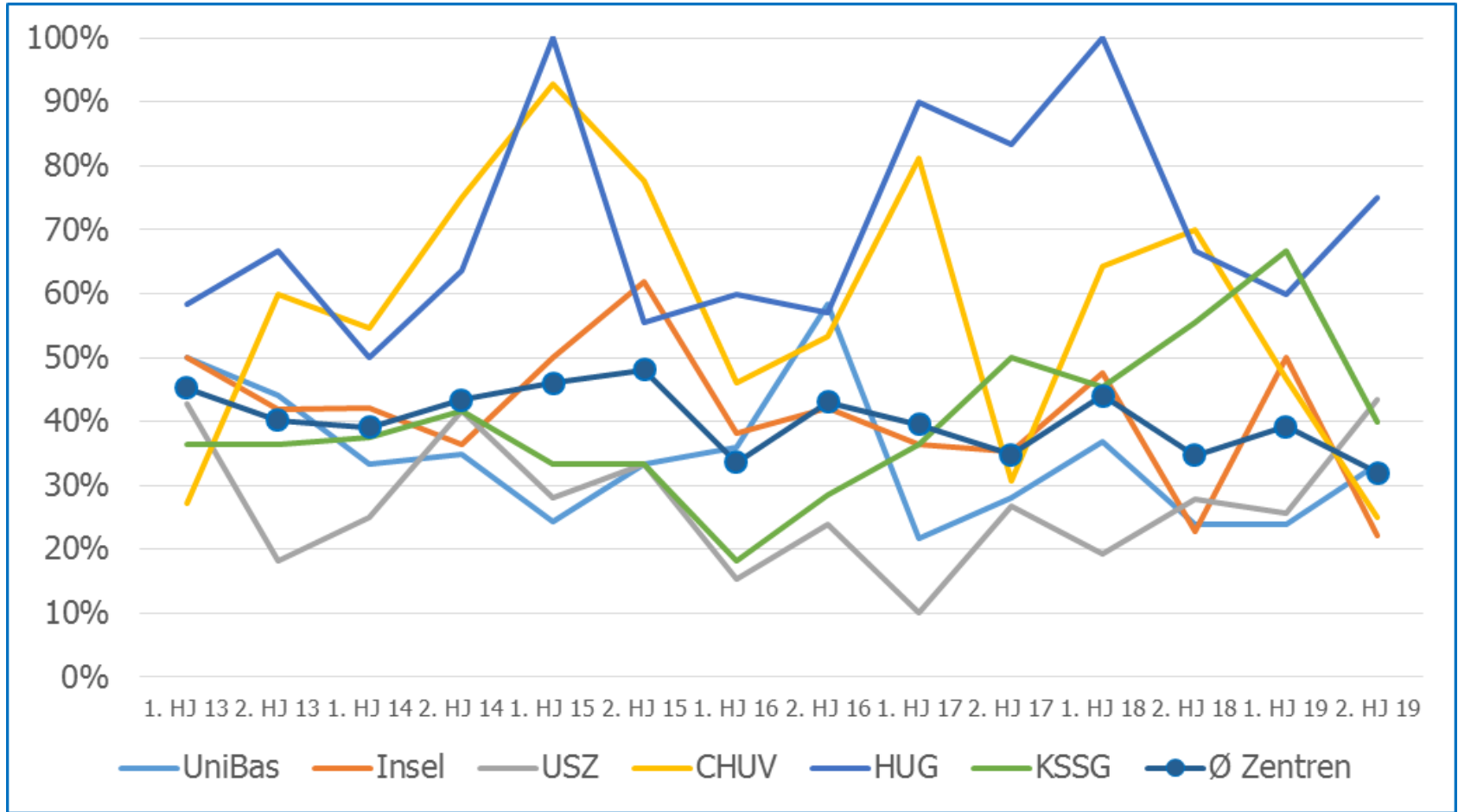
Umsetzungsrate DBD

	Anzahl (n)	1. HJ 13	2. HJ 13	1. HJ 14	2. HJ 14	1. HJ 15	2. HJ 15	1. HJ 16	2. HJ 16	1. HJ 17	2. HJ 17	1. HJ 18	2. HJ 18	1. HJ 19	2. HJ 19
Unibas	Potentielle*	5	10	7	7	7	6	7	13	5	6	6	7	3	7
	Utilisierte**	5	6	4	6	5	4	5	9	3	4	3	6	1	3
Insel	Potentielle	15	15	16	14	18	20	11	22	17	19	26	17	13	15
	Utilisierte	7	9	11	9	15	17	4	12	13	13	16	10	12	6
USZ	Potentielle	9	8	13	11	19	16	14	12	11	13	14	18	13	17
	Utilisierte	7	2	4	3	5	4	4	5	1	5	5	8	8	11
CHUV	Potentielle	14	12	14	12	16	10	15	15	20	16	16	19	17	19
	Utilisierte	3	8	5	4	11	6	5	7	12	4	9	13	6	4
HUG	Potentielle	10	4	10	10	13	5	12	5	11	6	5	7	6	4
	Utilisierte	4	2	6	2	11	5	4	3	6	5	4	4	3	2
KSSG	Potentielle	6	8	13	11	11	11	5	6	4	10	8	6	5	3
	Utilisierte	3	4	5	4	5	4	2	2	3	5	4	4	4	2
∅	Potentielle	59	57	73	65	84	68	64	73	68	70	75	74	57	65
Zentren	Utilisierte	29	31	35	28	52	40	24	38	38	36	41	45	34	28

* Potentielle Spender

** Utilisierte Spender

Zustimmungsrate DBD

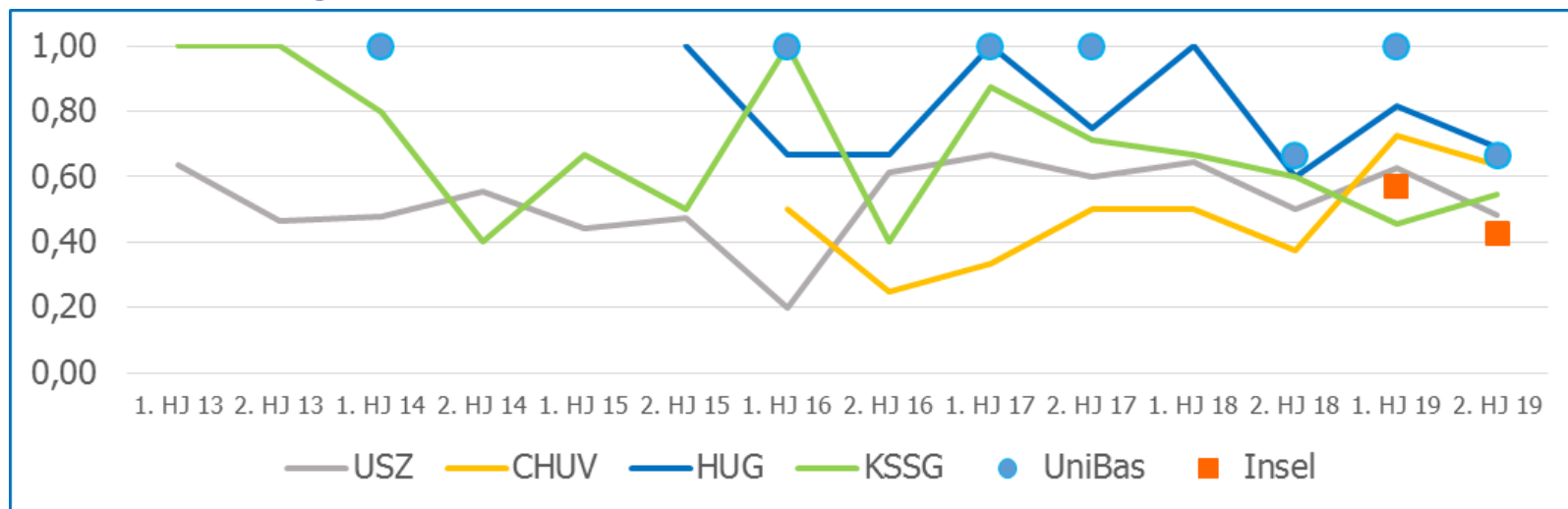


Zustimmungsrate (in %) nach Transplantations-Zentrum und Halbjahr.

Zustimmungsrate DBD

	Anzahl (n)	1. HJ 13	2. HJ 13	1. HJ 14	2. HJ 14	1. HJ 15	2. HJ 15	1. HJ 16	2. HJ 16	1. HJ 17	2. HJ 17	1. HJ 18	2. HJ 18	1. HJ 19	2. HJ 19
Unibas	Anfragen	20	25	18	23	33	24	25	24	23	25	19	25	21	15
	Zustimmungen	10	11	6	8	8	8	9	14	5	7	7	6	5	5
Insel	Anfragen	20	31	38	33	36	34	34	38	44	51	42	48	44	45
	Zustimmungen	10	13	16	12	18	21	13	16	16	18	20	11	22	10
USZ	Anfragen	21	22	20	12	25	18	26	25	20	30	26	36	39	30
	Zustimmungen	9	4	5	5	7	6	4	6	2	8	5	10	10	13
CHUV	Anfragen	11	15	11	8	14	9	13	15	16	13	14	20	15	20
	Zustimmungen	3	9	6	6	13	7	6	8	13	4	9	14	7	5
HUG	Anfragen	12	3	12	11	11	9	10	7	10	6	6	6	5	4
	Zustimmungen	7	2	6	7	11	5	6	4	9	5	6	4	3	3
KSSG	Anfragen	11	11	16	12	18	12	11	7	11	10	11	9	6	5
	Zustimmungen	4	4	6	5	6	4	2	2	4	5	5	5	4	2
∅	Anfragen	95	107	115	99	137	106	119	116	124	135	118	144	130	119
Zentren	Zustimmungen	43	43	45	43	63	51	40	50	49	47	52	50	51	38

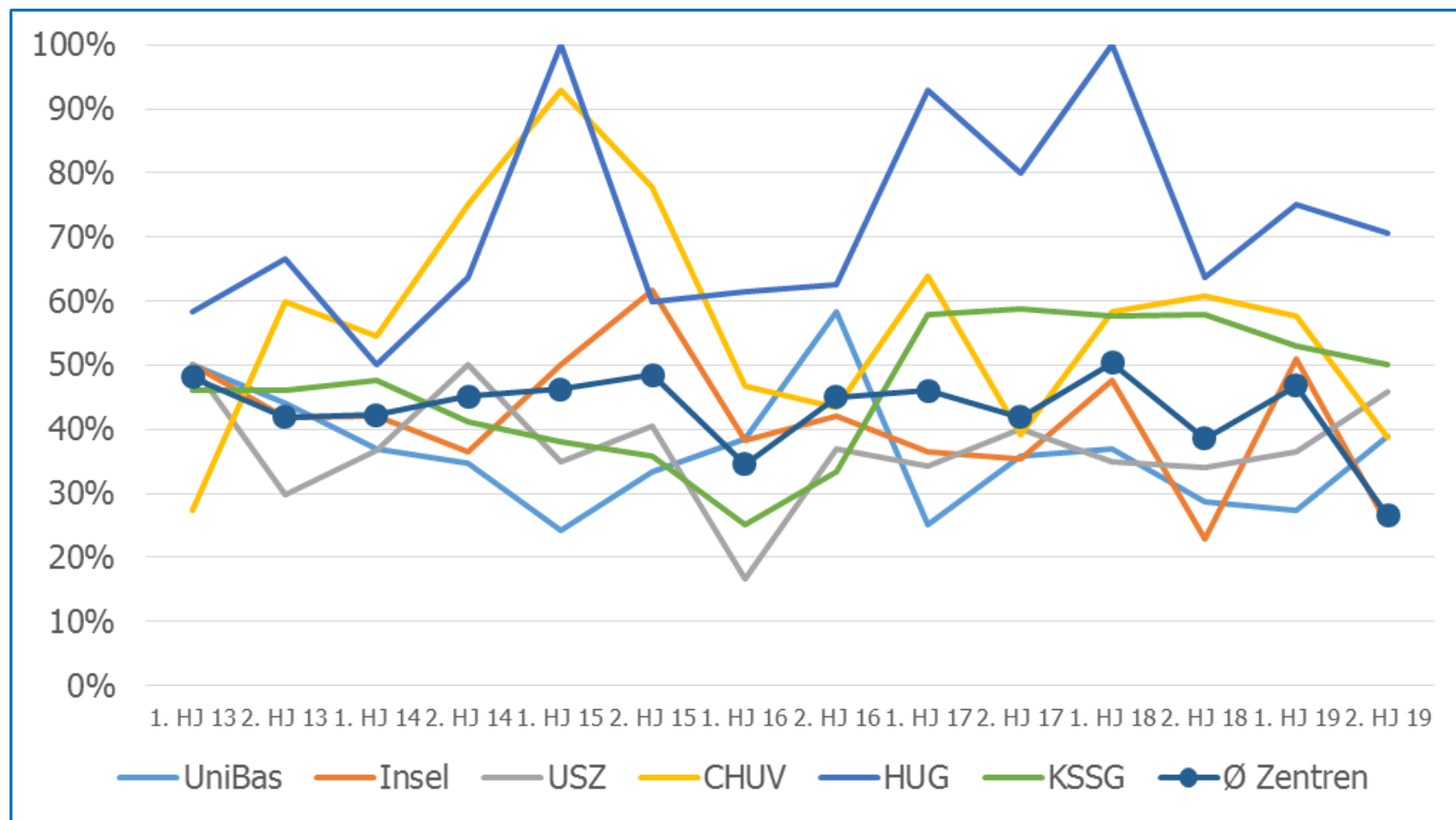
Zustimmungsrate DCD



Zustimmungsrate (in %) nach Transplantations-Zentrum mit DCD Programm und Halbjahr.

	Anzahl (n)	1. HJ 13	2. HJ 13	1. HJ 14	2. HJ 14	1. HJ 15	2. HJ 15	1. HJ 16	2. HJ 16	1. HJ 17	2. HJ 17	1. HJ 18	2. HJ 18	1. HJ 19	2. HJ 19
UniBas	Anfragen			1				1		1	3	0	3	1	3
	Zustimmungen			1				1		1	3	0	2	1	2
Insel	Anfragen													8	7
	Zustimmungen													4	3
USZ	Anfragen	11	15	21	18	18	19	10	13	15	20	14	14	16	29
	Zustimmungen	7	7	10	10	8	9	2	8	10	12	9	7	10	14
CHUV	Anfragen							2	8	9	10	10	8	11	11
	Zustimmungen							1	2	3	5	5	3	8	7
HUG	Anfragen						1	3	9	4	4	6	5	11	13
	Zustimmungen						1	2	6	4	3	6	3	9	9
KSSG	Anfragen	2	2	5	5	3	2	1	5	8	7	15	10	11	11
	Zustimmungen	2	2	4	2	2	1	1	2	7	5	10	6	5	6

Zustimmungsrate DBD & DCD



Zustimmungsrate (in %) nach Transplantations-Zentrum und Halbjahr.

Zustimmungsrate DBD & DCD

	Anzahl (n)	1. HJ 13	2. HJ 13	1. HJ 14	2. HJ 14	1. HJ 15	2. HJ 15	1. HJ 16	2. HJ 16	1. HJ 17	2. HJ 17	1. HJ 18	2. HJ 18	1. HJ 19	2. HJ 19
Unibas	Anfragen	20	25	19	23	33	24	26	24	24	28	19	28	22	18
	Zustimmungen	10	11	7	8	8	8	10	14	6	10	7	8	6	7
Insel	Anfragen	20	31	38	33	36	34	34	38	44	51	42	48	52	52
	Zustimmungen	10	13	16	12	18	21	13	16	16	18	20	11	26	13
USZ	Anfragen	32	37	41	30	43	37	36	38	35	50	40	50	55	59
	Zustimmungen	16	11	15	15	15	15	6	14	12	20	14	17	20	27
CHUV	Anfragen	11	15	11	8	14	9	15	23	25	23	24	28	26	31
	Zustimmungen	3	9	6	6	13	7	7	10	16	9	14	17	15	12
HUG	Anfragen	12	3	12	11	11	10	13	16	14	10	12	11	16	17
	Zustimmungen	7	2	6	7	11	6	8	10	13	8	12	7	12	12
KSSG	Anfragen	13	13	21	17	21	14	12	12	19	17	26	19	17	16
	Zustimmungen	6	6	10	7	8	5	3	4	11	10	15	11	9	8
Ø Zentren	Anfragen	108	124	142	122	158	128	136	151	161	179	163	184	188	193
	Zustimmungen	52	52	60	55	73	62	47	68	74	75	82	71	88	79