



# Comparaison des centres de transplantation – Évaluation semestrielle swissPOD Standard Reporting

# Le 1er semestre DBD 2016 en bref:

- > Pendant le premier semestre 2016, moins de patients décédés d'une pathologie neurologique sont devenus donneurs d'organes. En conséquence, le rendement du don a diminué, passant de 15% à 8%.
- > Le taux de conversion a diminué durant le 1er semestre 2016, passant de 59% à 38%. Cela signifie qu'environ 21% de patients en moins, présentant une probabilité de répondre aux critères de mort cérébrale, sont devenus donneurs.
- > Cette évolution explique également la diminution du nombre de donneurs DBD dans les centres de transplantation, de 40 au deuxième semestre 2015 à 24 lors du premier semestre 2016
- > Le taux de consentement est de l'ordre de 34%

## (Population: Les décès aux soins intensifs dans les centres de transplantation)

DBD = donneur en état de mort cérébrale

DCD = donneur après arrêt cardiaque

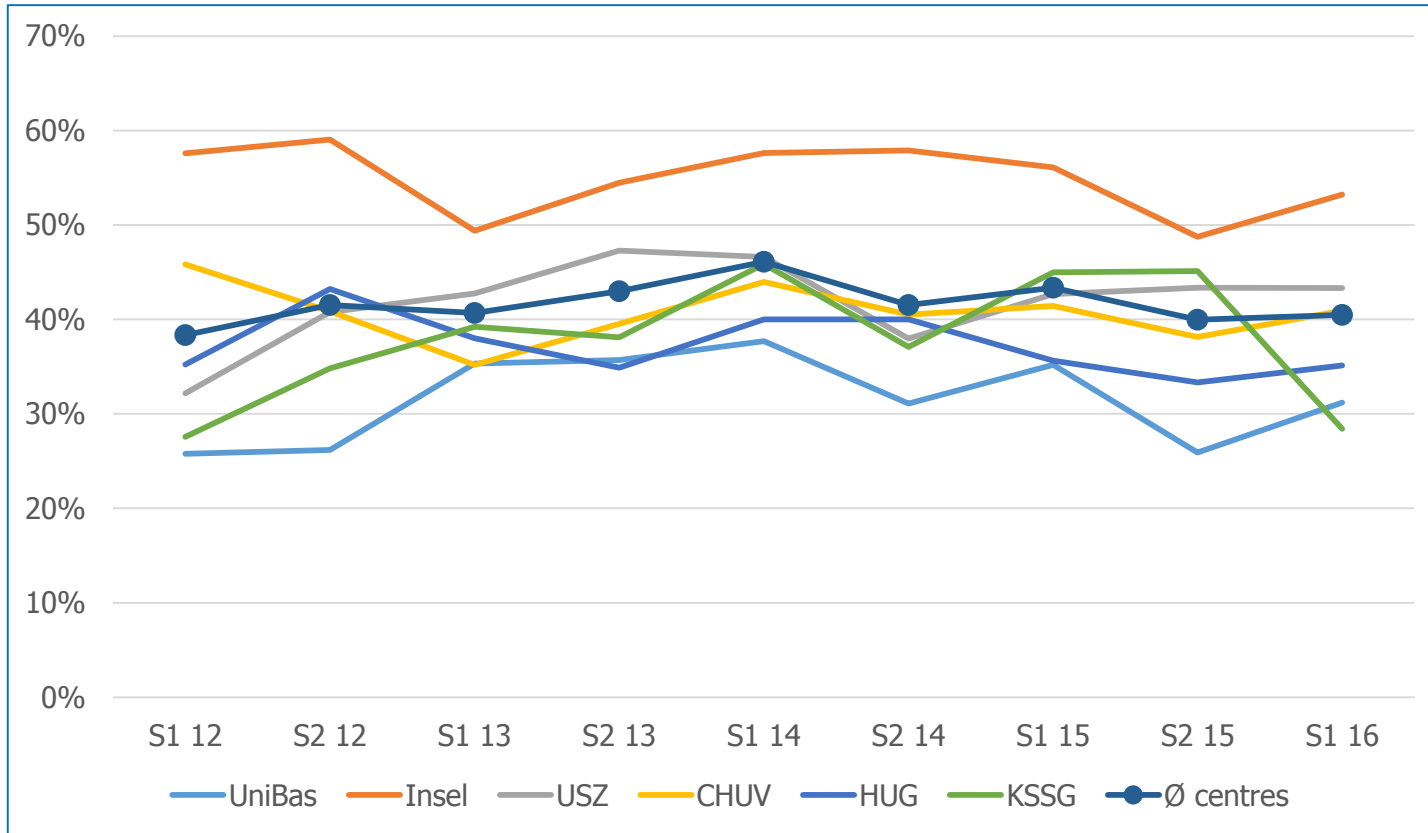
Ø centres = moyenne des centres

Donneur effectif (DBD) = un patient donneur éligible avec consentement au don d'organes (patient et/ou proches)

Donneur potentiel (DBD) = un patient intubé, susceptible de répondre à tous les critères cliniques pour réaliser un diagnostic de mort cérébrale

Donneur utilisé (DBD) = patient donneur effectif dont au moins un organe a été utilisé pour transplantation

# Affections neurologiques

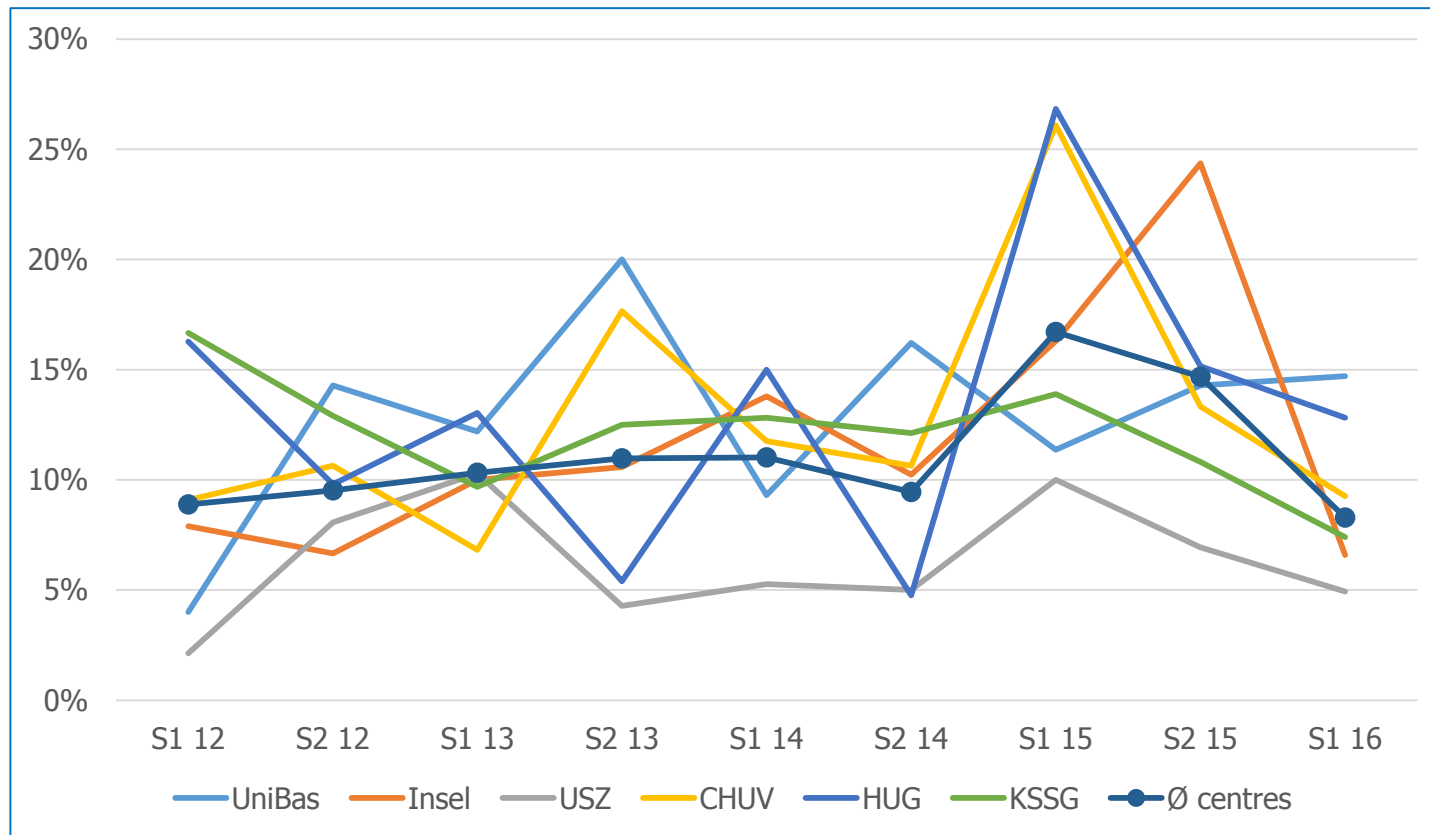


Part des décès avec affection neurologique en % du total des décès.

# Affections neurologiques

	Total (n)	S1 12	S2 12	S1 13	S2 13	S1 14	S2 14	S1 15	S2 15	S1 16
UniBas	Décès	97	107	116	98	114	119	125	108	109
	Affections neurol.	25	28	41	35	43	37	44	28	34
Insel	Décès	132	127	162	156	151	152	164	160	171
	Affections neurol.	76	75	80	85	87	88	92	78	91
USZ	Décès	146	152	159	148	163	158	164	166	187
	Affections neurol.	47	62	68	70	76	60	70	72	81
CHUV	Décès	120	115	125	129	116	116	111	118	132
	Affections neurol.	55	47	44	51	51	47	46	45	54
HUG	Décès	122	118	121	106	100	105	115	99	111
	Affections neurol.	43	51	46	37	40	42	41	33	39
KSSG	Décès	87	89	79	84	85	89	80	82	95
	Affections neurol.	24	31	31	32	39	33	36	37	27
Ø centres	Décès	704	708	762	721	729	739	759	733	805
	Affections neurol.	270	294	310	310	336	307	329	293	326

# Rendement du don DBD



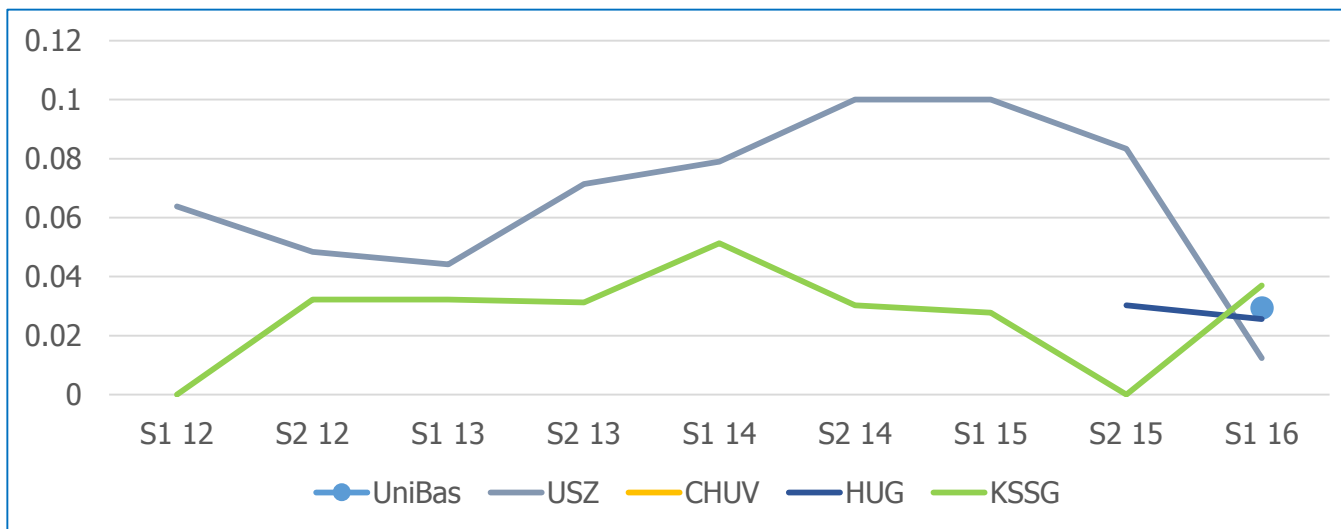
Rendement du don d'organes (donneurs effectifs par rapport au total des décès avec affection neurologique) pour les donneurs DBD.

# Rendement du don DBD

	Total (n)	S1 12	S2 12	S1 13	S2 13	S1 14	S2 14	S1 15	S2 15	S1 16
UniBas	Affections neurol.	25	28	41	35	43	37	44	28	34
	Effectifs*	1	4	5	7	4	6	5	4	5
Insel	Affections neurol.	76	75	80	85	87	88	92	78	91
	Effectifs	6	5	8	9	12	9	15	19	6
USZ	Affections neurol.	47	62	68	70	76	60	70	72	81
	Effectifs	1	5	7	3	4	3	7	5	4
CHUV	Affections neurol.	55	47	44	51	51	47	46	45	54
	Effectifs	5	5	3	9	6	5	12	6	5
HUG	Affections neurol.	43	51	46	37	40	42	41	33	39
	Effectifs	7	5	6	2	6	2	11	5	5
KSSG	Affections neurol.	24	31	31	32	39	33	36	37	27
	Effectifs	4	4	3	4	5	4	5	4	2
∅ centres	Affections neurol.	270	294	310	310	336	307	329	293	326
	Effectifs	24	28	32	34	37	29	55	43	27

\* Donneurs effectifs

# Rendement du don DCD

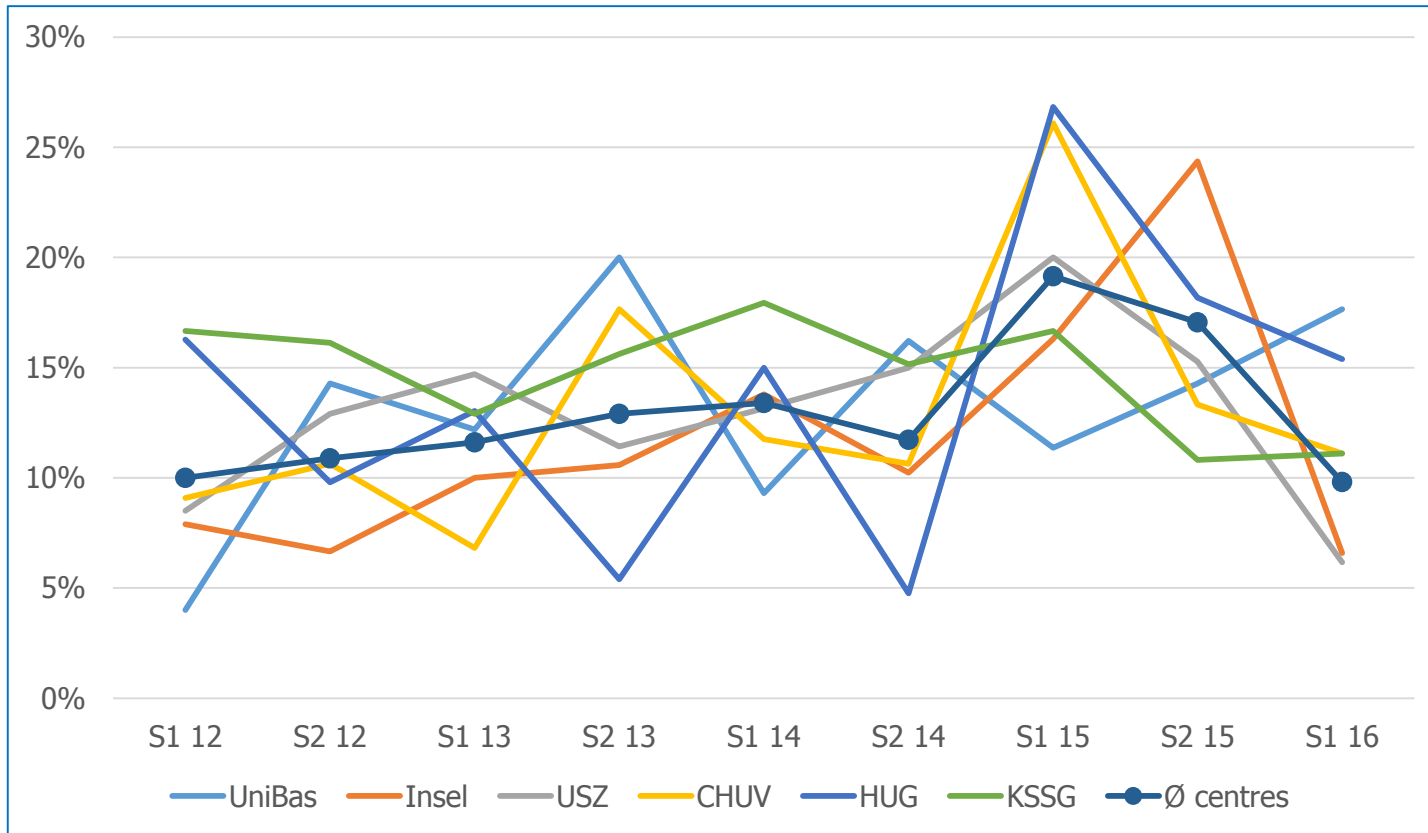


Rendement du don d'organes (donneurs effectifs par rapport au total des décès avec affection neurologique) pour les donneurs DCD.

	Total (n)	S1 12	S2 12	S1 13	S2 13	S1 14	S2 14	S1 15	S2 15	S1 16
UniBas	Affections neurol.									34
	Effectifs*									1
USZ	Affections neurol.	47	62	68	70	76	60	70	72	81
	Effectifs	3	3	3	5	6	6	7	6	1
CHUV	Affections neurol.									54
	Effectifs									1
HUG	Affections neurol.								33	39
	Effectifs								1	1
KSSG	Affections neurol.	24	31	31	32	39	33	36	37	27
	Effectifs	0	1	1	1	2	1	1	0	1

\* donneurs effectifs

# Rendement du don DBD & DCD



Rendement du don d'organes (donneurs effectifs par rapport au total des décès avec affection neurologique) pour les donneurs DBD & DCD.

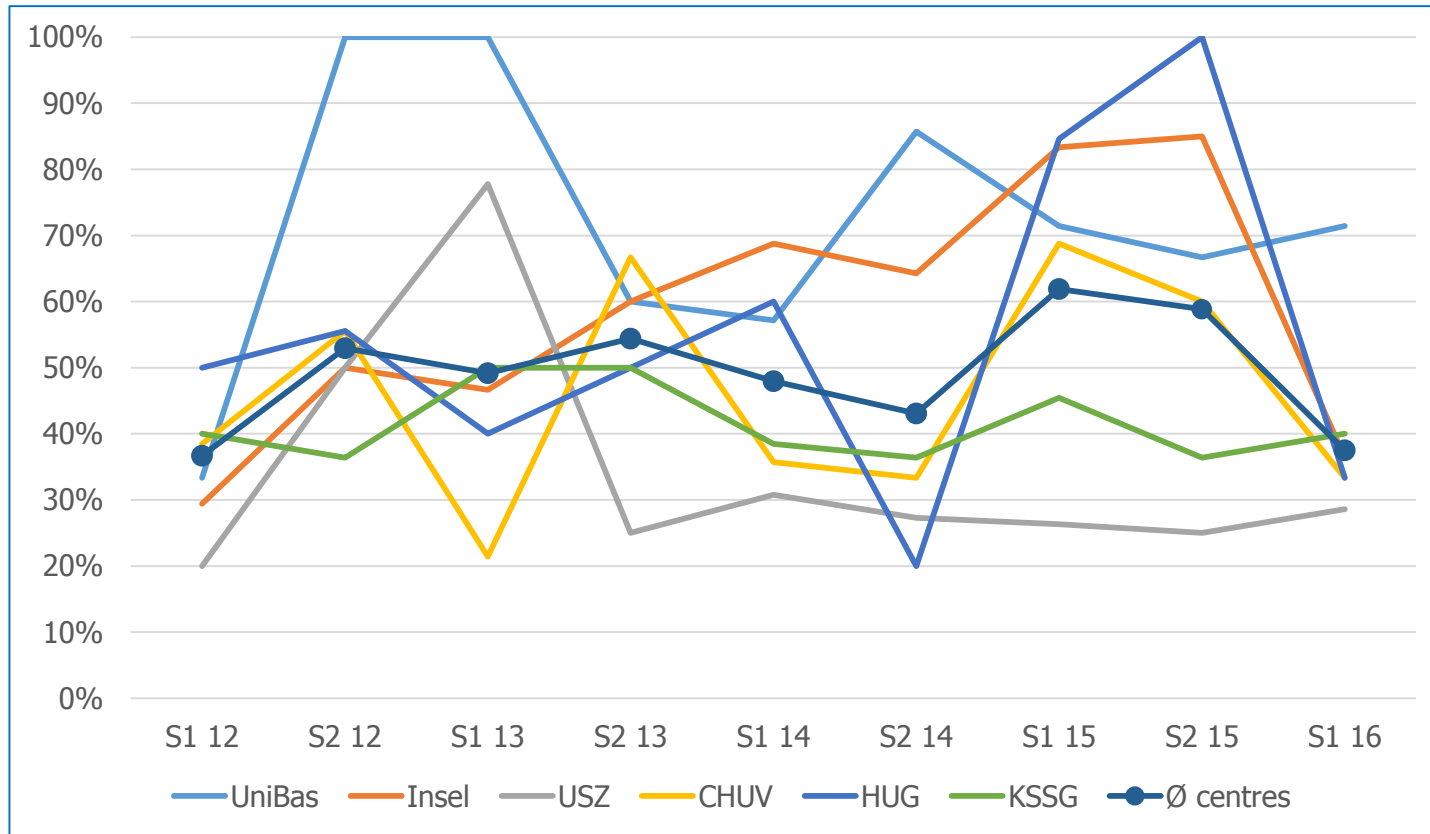


# Rendement du don DBD & DCD

	Total (n)	S1 12	S2 12	S1 13	S2 13	S1 14	S2 14	S1 15	S2 15	S1 16
Unibas	Affections neurol.	25	28	41	35	43	37	44	28	34
	Effectifs*	1	4	5	7	4	6	5	4	6
Insel	Affections neurol.	76	75	80	85	87	88	92	78	91
	Effectifs	6	5	8	9	12	9	15	19	6
USZ	Affections neurol.	47	62	68	70	76	60	70	72	81
	Effectifs	4	8	10	8	10	9	14	11	5
CHUV	Affections neurol.	55	47	44	51	51	47	46	45	54
	Effectifs	5	5	3	9	6	5	12	6	6
HUG	Affections neurol.	43	51	46	37	40	42	41	33	39
	Effectifs	7	5	6	2	6	2	11	6	6
KSSG	Affections neurol.	24	31	31	32	39	33	36	37	27
	Effectifs	4	5	4	5	7	5	6	4	3
∅ centres	Affections neurol.	270	294	310	310	336	307	329	293	326
	Effectifs	27	32	36	40	45	36	63	50	32

\* Donneurs effectifs

# Taux de conversion DBD



Le taux de conversion (en %) : nombre de donneurs utilisés divisé par le nombre de donneurs potentiels.

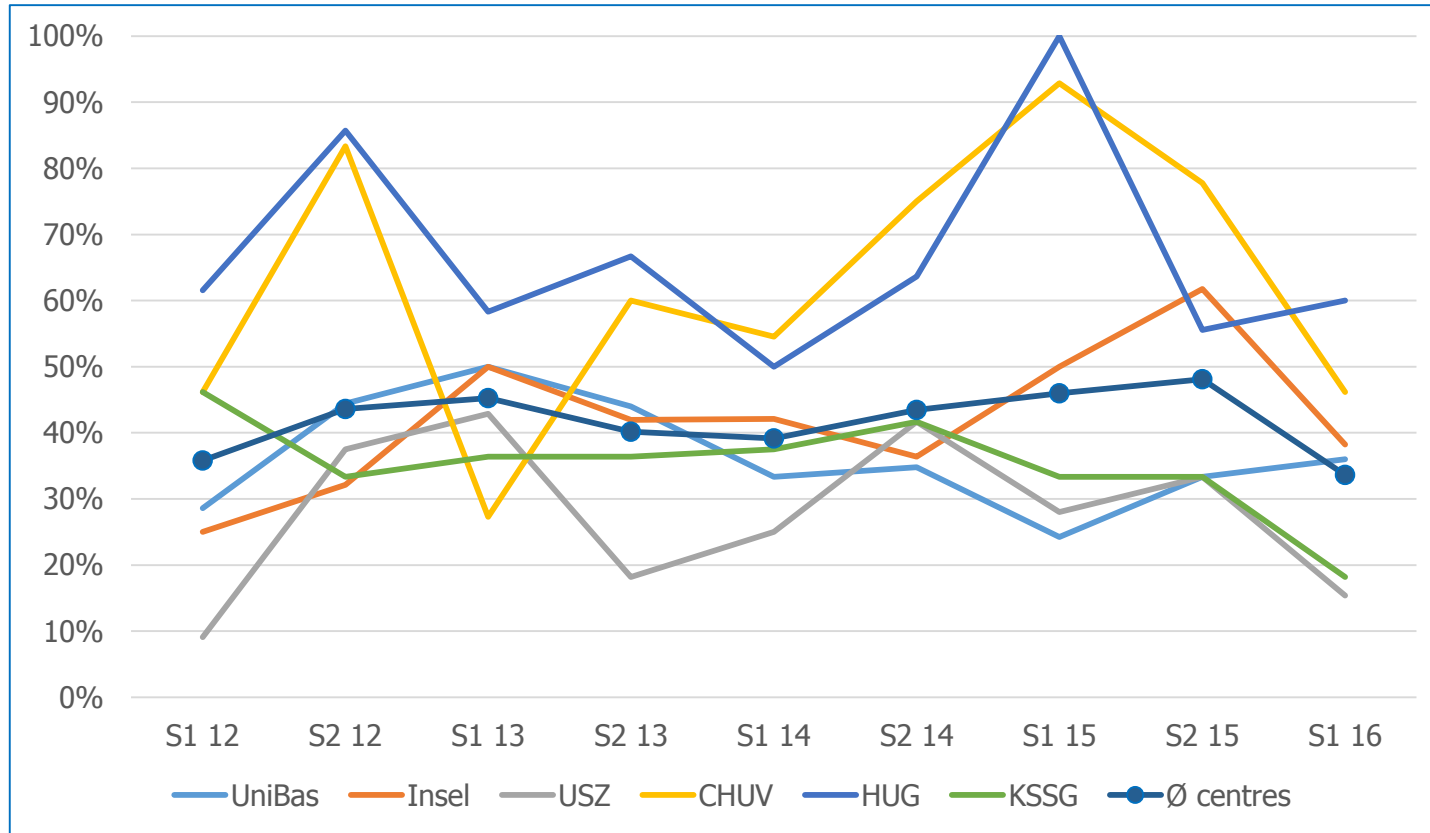
# Taux de conversion DBD

	Total (n)	S1 12	S2 12	S1 13	S2 13	S1 14	S2 14	S1 15	S2 15	S1 16
Unibas	Potentiel*	3	4	5	10	7	7	7	6	7
	Utilisé**	1	4	5	6	4	6	5	4	5
Insel	Potentiel	17	10	15	15	16	14	18	20	11
	Utilisé	5	5	7	9	11	9	15	17	4
USZ	Potentiel	5	8	9	8	13	11	19	16	14
	Utilisé	1	4	7	2	4	3	5	4	4
CHUV	Potentiel	13	9	14	12	14	12	16	10	15
	Utilisé	5	5	3	8	5	4	11	6	5
HUG	Potentiel	12	9	10	4	10	10	13	5	12
	Utilisé	6	5	4	2	6	2	11	5	4
KSSG	Potentiel	10	11	6	8	13	11	11	11	5
	Utilisé	4	4	3	4	5	4	5	4	2
Ø centres	Potentiel	60	51	59	57	73	65	84	68	64
	Utilisé	22	27	29	31	35	28	52	40	24

\* donneur potentiel

\*\* donneur utilisé

# Taux de consentement DBD

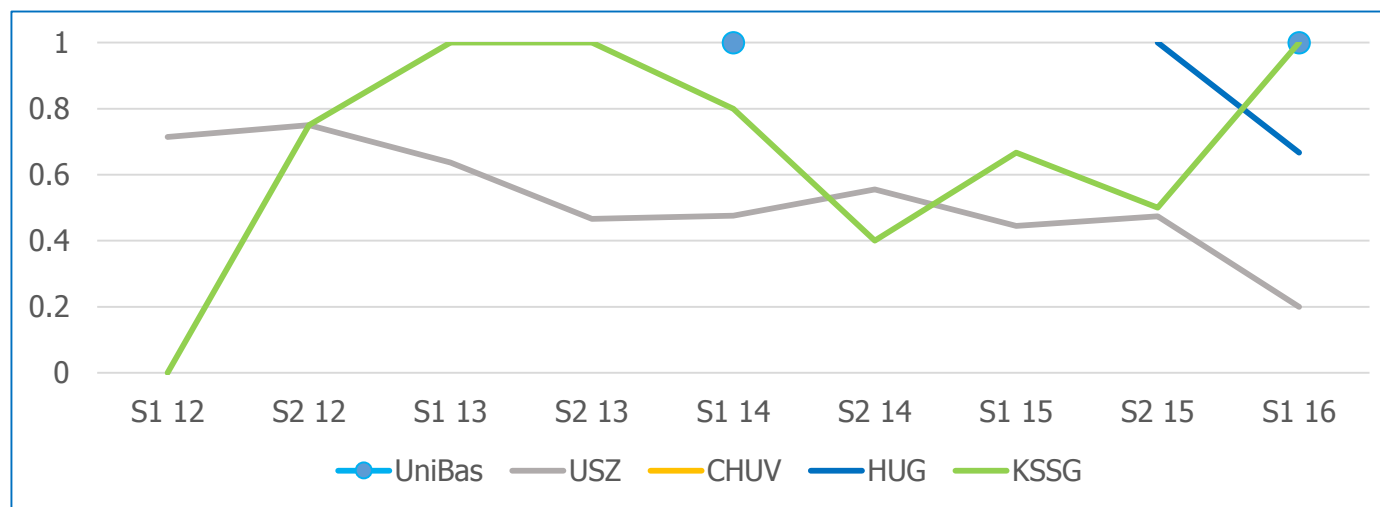


Taux de consentement en % par centre de transplantation et semestre.

# Taux de consentement DBD

	Total (n)	S1 12	S2 12	S1 13	S2 13	S1 14	S2 14	S1 15	S2 15	S1 16
Unibas	Approche	7	9	20	25	18	23	33	24	25
	Consentement	2	4	10	11	6	8	8	8	9
Insel	Approche	24	28	20	31	38	33	36	34	34
	Consentement	6	9	10	13	16	12	18	21	13
USZ	Approche	11	16	21	22	20	12	25	18	26
	Consentement	1	6	9	4	5	5	7	6	4
CHUV	Approche	13	6	11	15	11	8	14	9	13
	Consentement	6	5	3	9	6	6	13	7	6
HUG	Approche	13	7	12	3	12	11	11	9	10
	Consentement	8	6	7	2	6	7	11	5	6
KSSG	Approche	13	12	11	11	16	12	18	12	11
	Consentement	6	4	4	4	6	5	6	4	2
Ø centres	Approche	81	78	95	107	115	99	137	106	119
	Consentement	29	34	43	43	45	43	63	51	40

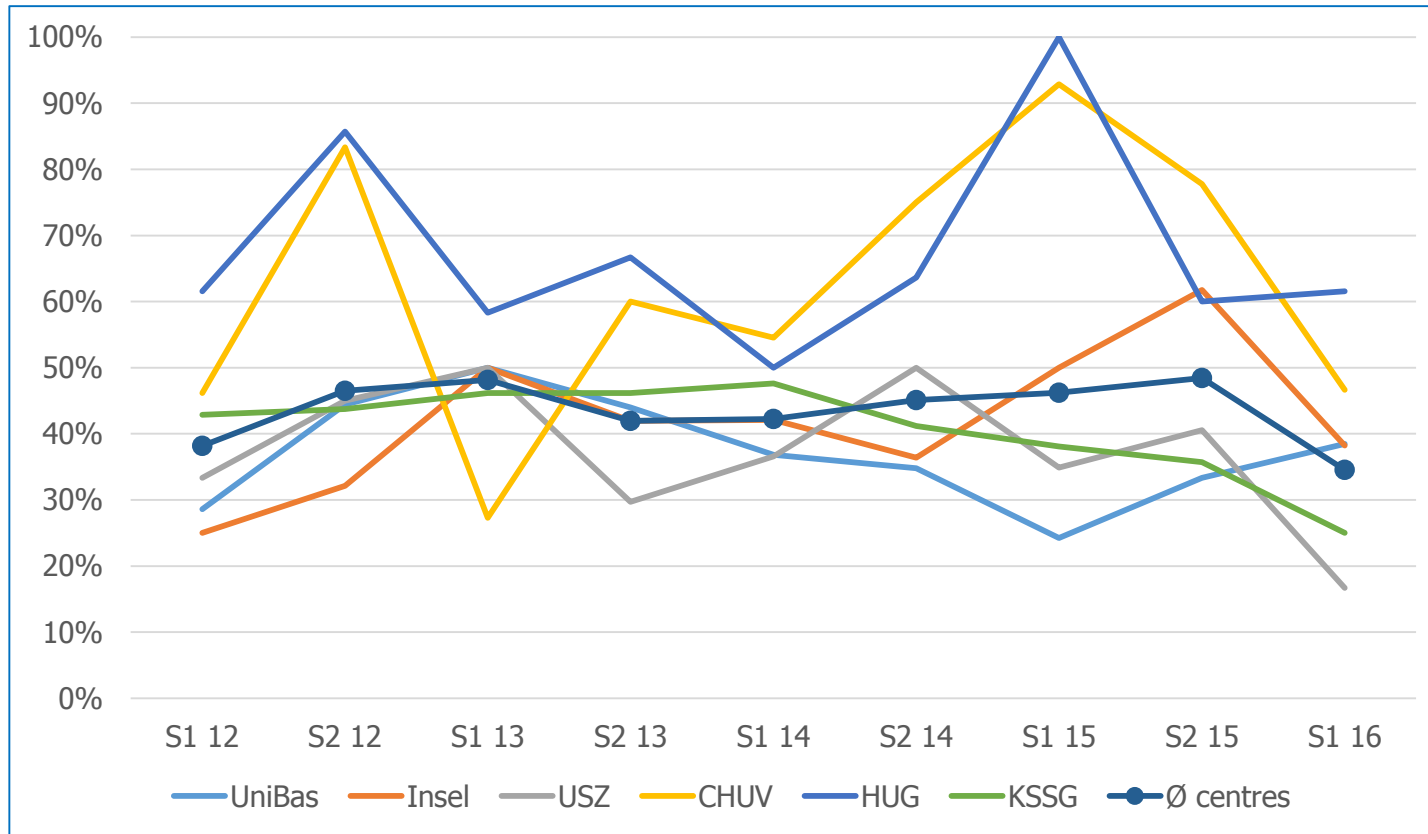
# Taux consentement DCD



Taux de consentement en % par centre avec un programme DCD et par semestre.

	Total (n)	S1 12	S2 12	S1 13	S2 13	S1 14	S2 14	S1 15	S2 15	S1 16
UniBas Approche						1				1
UniBas Consentement						1				1
USZ Approche	7	4	11	15	21	18	18	19	10	
USZ Consentement	5	3	7	7	10	10	8	9	2	
CHUV Approche										2
CHUV Consentement										1
HUG Approche									1	3
HUG Consentement									1	2
KSSG Approche	1	4	2	2	5	5	3	2	1	
KSSG Consentement	0	3	2	2	4	2	2	1	1	

# Taux de consentement DBD & DCD



Taux de consentement en % par centre de transplantation et semestre.