

Comparaison des réseaux – Évaluation semestrielle préliminaire swissPOD Standard Reporting

- > Population: les décès aux soins intensifs des réseaux
(sauf hôpitaux Locarno, Bienne, Uster, Claraspital et St-Anna qui seront inclus dans la
prochaine mise à jour)

Le 1^{er} semestre DBD 2017 en bref:

- Un nombre constant de patients décédés d'une pathologie neurologique sont devenus donneurs d'organes. De ce fait, le rendement du don est resté stable: 10% au 2^{ème} semestre 2016 et 9% au premier semestre 2017.
- Le taux de conversion des donneurs est également stable par rapport au deuxième semestre de 2016, passant de 49% à 48%. Cela signifie qu'un nombre constant de patients présentant une probabilité de répondre aux critères de mort cérébrale sont devenus donneurs d'organes.
- Le taux de consentement au don est de 41%, ce taux similaire à celui du deuxième semestre de 2016.

(Population: les décès aux soins intensifs (inclus pédiatrie))

DBD = donneur en état de mort cérébrale

DCD = donneur après arrêt cardiaque

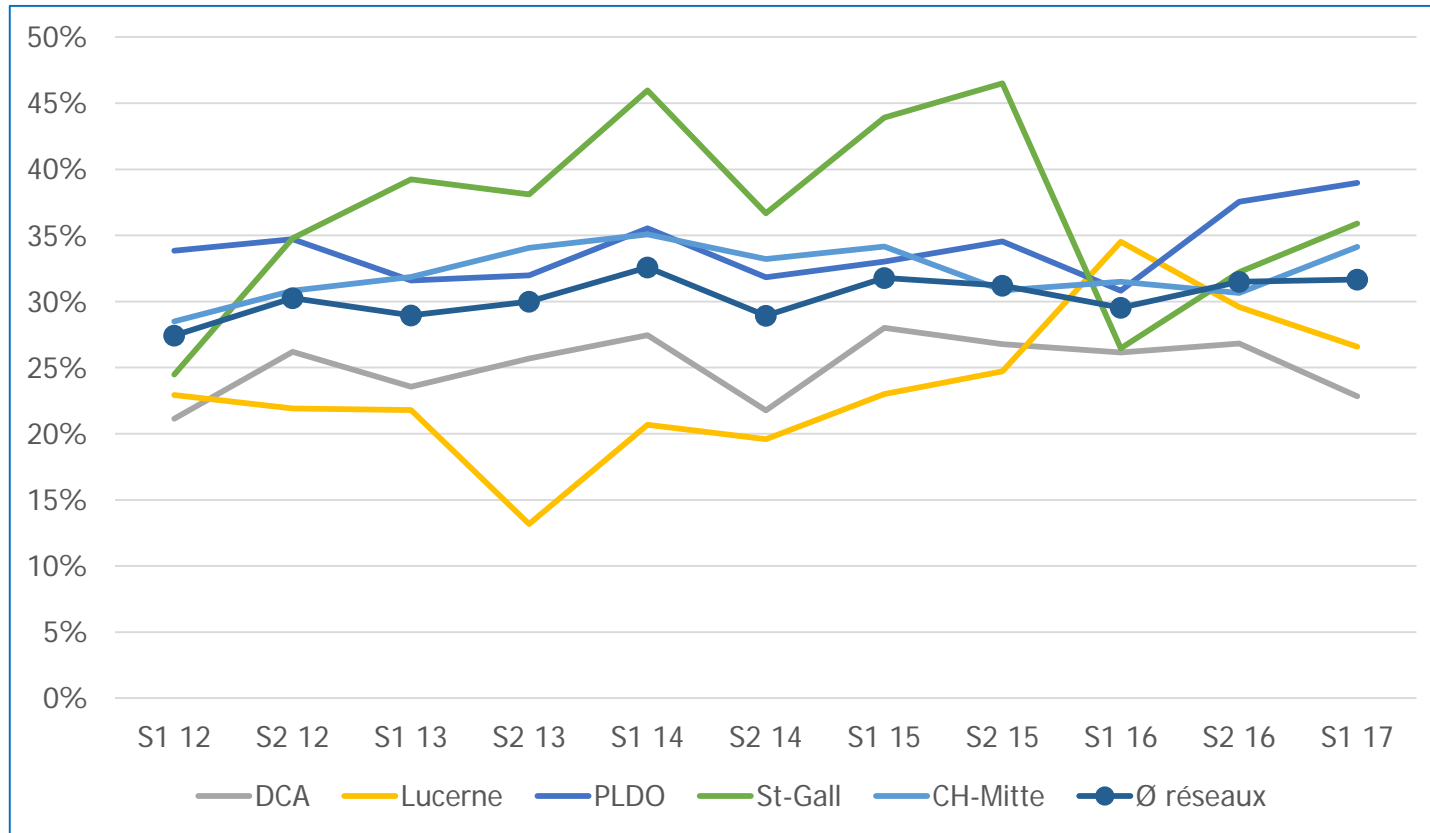
Ø réseaux = moyenne en Suisse

Donneur effectif (DBD) = un patient donneur éligible avec consentement au don d'organes (patient et/ou proches)

Donneur potentiel (DBD) = un patient intubé, susceptible de répondre à tous les critères cliniques pour réaliser un diagnostic de mort cérébrale

Donneur utilisé (DBD) = patient donneur effectif dont au moins un organe a été transplanté

Affections neurologiques

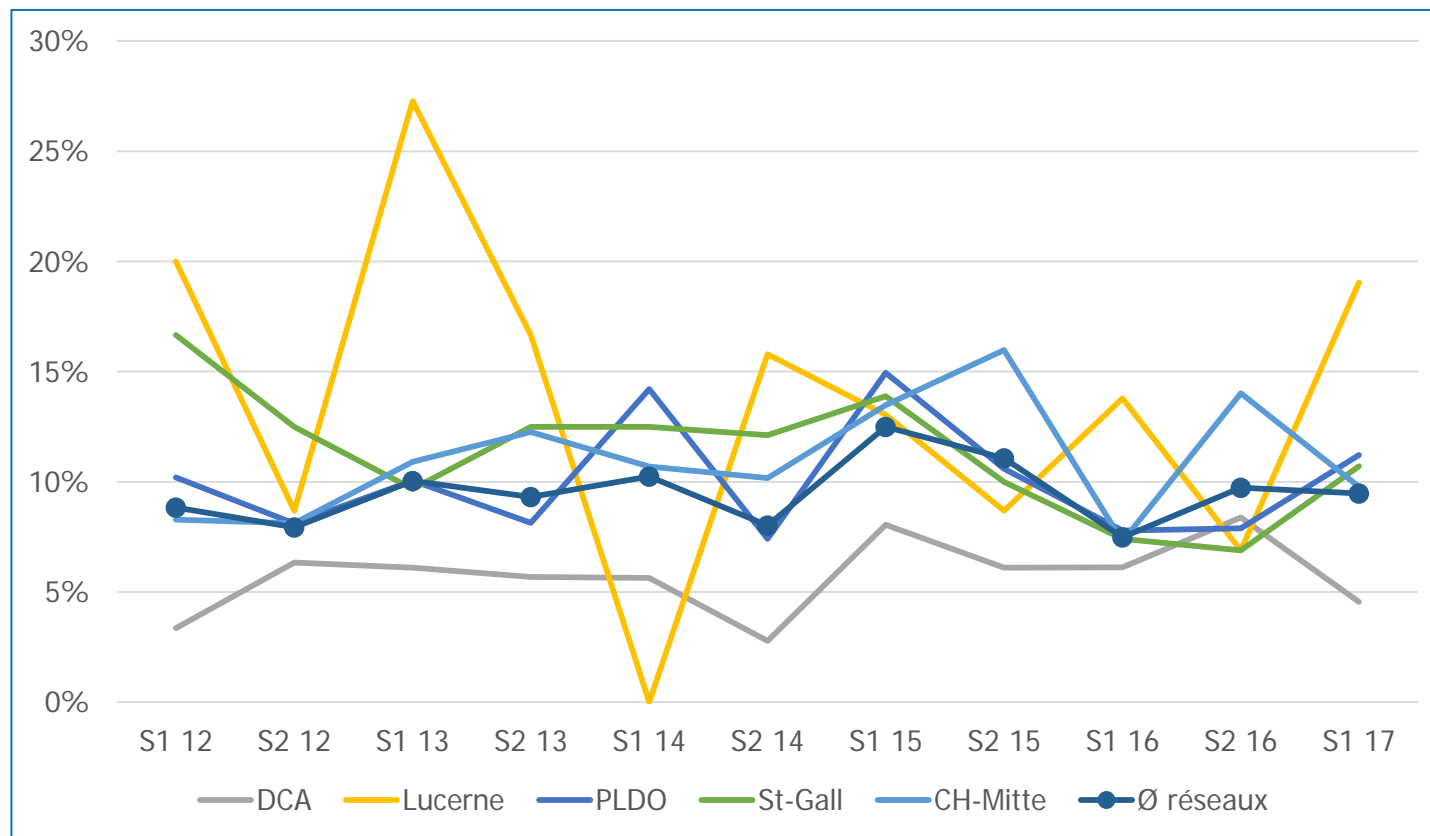


Part des décès avec affection neurologique en % du total des décès.

Affections neurologiques

	Total (n)	S1 12	S2 12	S1 13	S2 13	S1 14	S2 14	S1 15	S2 15	S1 16	S2 16	S1 17
CH-Mitte	Décès	551	519	518	455	533	533	521	548	565	535	539
	Affections neurol.	157	160	165	155	187	177	178	169	178	164	184
DCA	Décès	563	542	556	479	517	496	532	489	562	533	578
	Affections neurol.	119	142	131	123	142	108	149	131	147	143	132
Lucerne	Décès	109	105	101	91	116	97	100	93	84	98	79
	Affections neurol.	25	23	22	12	24	19	23	23	29	29	21
PLDO	Décès	579	533	535	538	515	509	527	492	542	506	526
	Affections neurol.	196	185	169	172	183	162	174	170	167	190	205
St-Gall	Décès	98	92	79	84	87	90	82	86	102	90	78
	Affections neurol.	24	32	31	32	40	33	36	40	27	29	28
Ø réseaux	Décès	1900	1791	1789	1647	1768	1725	1762	1708	1855	1762	1800
	Affections neurol.	521	542	518	494	576	499	560	533	548	555	570

Rendement du don DBD



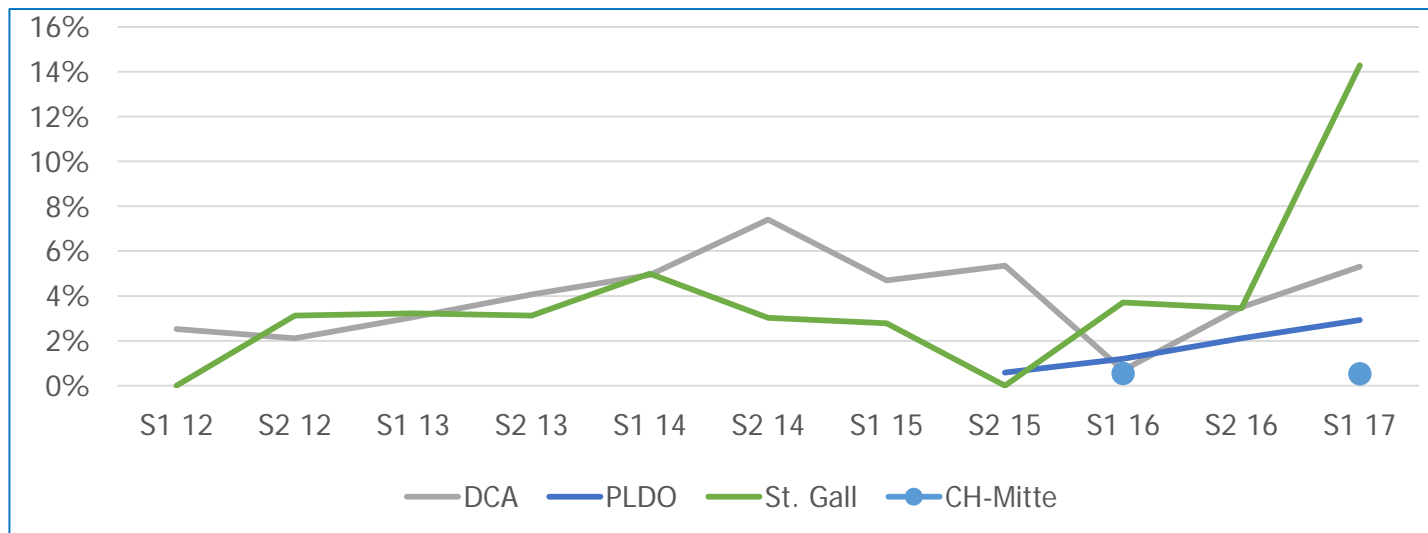
Rendement du don d'organes (donneurs effectifs par rapport au total des décès avec affection neurologique) pour les donneurs DBD.

Rendement du don DBD

	Total (n)	S1 12	S2 12	S1 13	S2 13	S1 14	S2 14	S1 15	S2 15	S1 16	S2 16	S1 17
CH-Mitte	Affections neurol.	157	160	165	155	187	177	178	169	178	164	184
	Effectifs*	13	13	18	18	20	18	23	27	13	23	18
DCA	Affections neurol.	119	142	131	123	142	108	149	131	147	143	132
	Effectifs	4	9	8	7	8	3	12	8	9	12	6
Lucerne	Affections neurol.	25	23	22	12	24	19	23	23	29	29	21
	Effectifs	5	2	6	2	0	3	3	2	4	2	4
PLDO	Affections neurol.	196	185	169	172	183	162	174	170	167	190	205
	Effectifs	20	15	17	14	26	12	26	18	13	15	23
St-Gall	Affections neurol.	24	32	31	32	40	33	36	40	27	29	28
	Effectifs	4	4	3	4	5	4	5	4	2	2	3
Ø réseaux	Affections neurol.	521	542	518	494	576	499	560	533	548	555	570
	Effectifs	46	43	52	46	59	40	70	59	41	54	54

* Donneurs effectifs

Rendement du don DCD

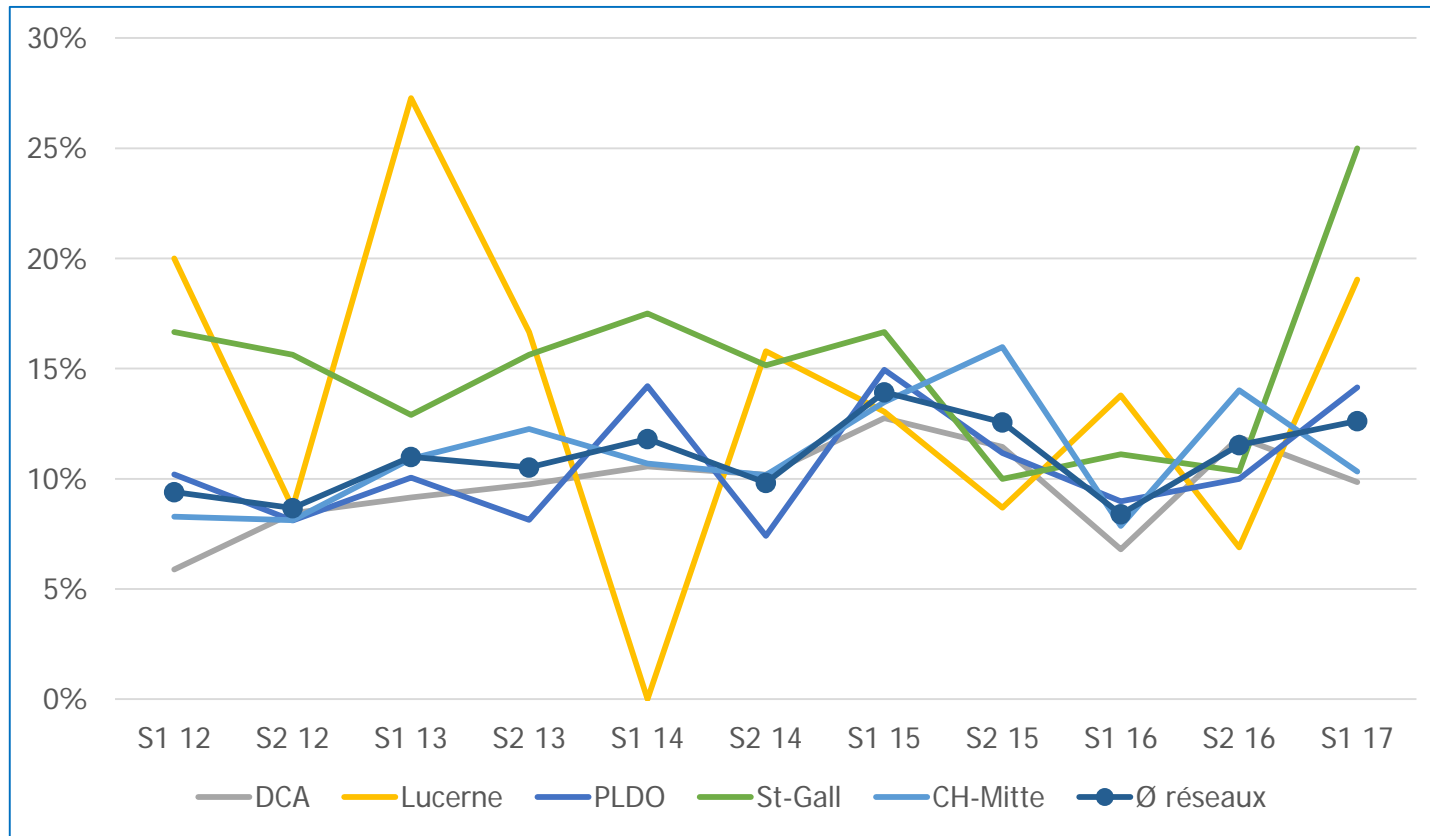


Rendement du don d'organes (donneurs effectifs par rapport au total des décès avec affection neurologique) pour les donneurs DCD.

	Total (n)	S1 12	S2 12	S1 13	S2 13	S1 14	S2 14	S1 15	S2 15	S1 16	S2 16	S1 17
CH-Mitte	Affections neurolog.	157	160	165	155	187	177	178	169	178	164	184
	Effectifs*	0	0	0	0	0	0	0	0	1	0	1
DCA	Affections neurolog.	119	142	131	123	142	108	149	131	147	143	132
	Effectifs	3	3	4	5	7	8	7	7	1	5	7
PLDO	Affections neurolog.	196	185	169	172	183	162	174	170	167	190	205
	Effectifs	0	0	0	0	0	0	0	1	2	4	6
St-Gall	Affections neurolog.	24	32	31	32	40	33	36	40	27	29	28
	Effectifs	0	1	1	1	2	1	1	0	1	1	4

* donneurs effectifs

Rendement du don DBD & DCD



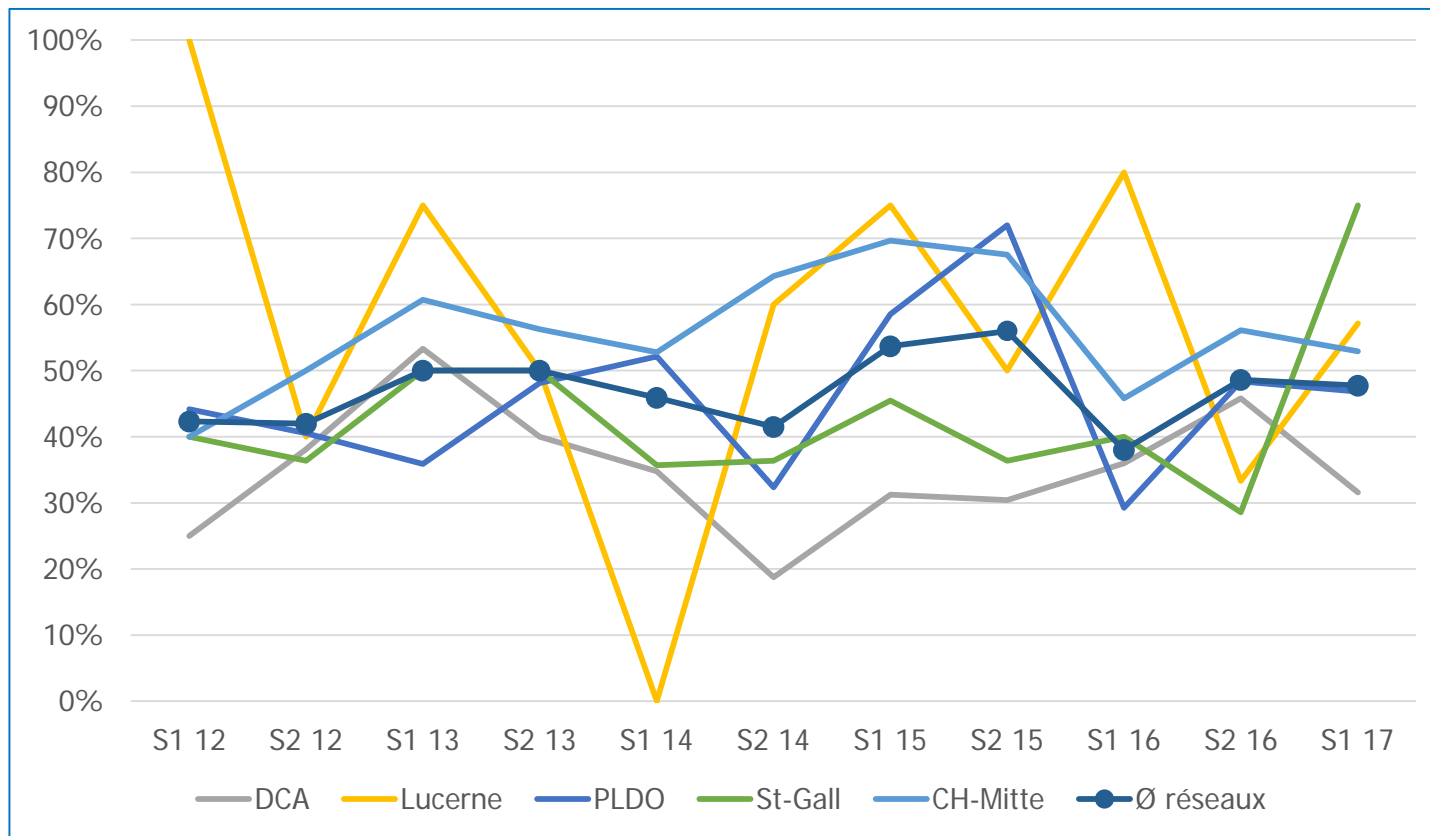
Rendement du don d'organes (donneurs effectifs par rapport au total des décès avec affection neurologique) pour les donneurs DBD & DCD.

Rendement du don DBD & DCD

	Total (n)	S1 12	S2 12	S1 13	S2 13	S1 14	S2 14	S1 15	S2 15	S1 16	S2 16	S1 17
CH-Mitte	Affections neurol.	157	160	165	155	187	177	178	169	178	164	184
	Effectifs*	13	13	18	18	20	18	23	27	14	23	19
DCA	Affections neurol.	119	142	131	123	142	108	149	131	147	143	132
	Effectifs	7	12	12	12	15	11	19	15	10	17	13
Lucerne	Affections neurol.	25	23	22	12	24	19	23	23	29	29	21
	Effectifs	5	2	6	2	0	3	3	2	4	2	4
PLDO	Affections neurol.	196	185	169	172	183	162	174	170	167	190	205
	Effectifs	20	15	17	14	26	12	26	19	15	19	29
St-Gall	Affections neurol.	24	32	31	32	40	33	36	40	27	29	28
	Effectifs	4	5	4	5	7	5	6	4	3	3	7
Ø réseaux	Affections neurol.	521	542	518	494	576	499	560	533	548	555	570
	Effectifs	49	47	57	52	68	49	78	67	46	64	72

* Donneurs effectifs

Taux de conversion DBD



Le taux de conversion (en%) : nombre de donneurs utilisés divisé par le nombre de donneurs potentiels.

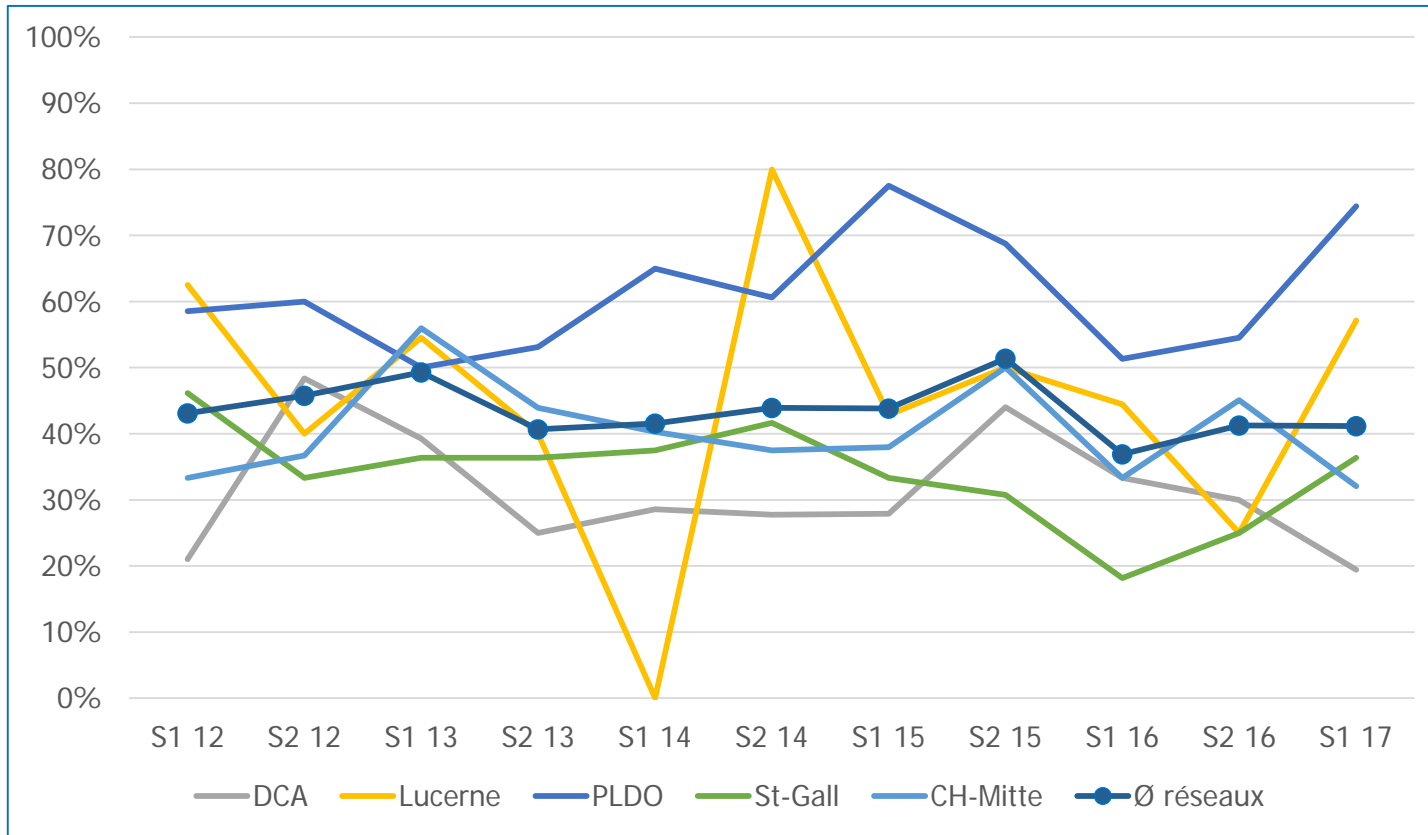
Taux de conversion DBD

	Total (n)	S1 12	S2 12	S1 13	S2 13	S1 14	S2 14	S1 15	S2 15	S1 16	S2 16	S1 17
CH-Mitte	Potentiel*	30	26	28	32	36	28	33	37	24	41	34
	Utilisé**	12	13	17	18	19	18	23	25	11	23	18
DCA	Potentiel	16	21	15	15	23	16	32	23	25	24	19
	Utilisé	4	8	8	6	8	3	10	7	9	11	6
Lucerne	Potentiel	5	5	8	4	3	5	4	4	5	6	7
	Utilisé	5	2	6	2	0	3	3	2	4	2	4
PLDO	Potentiel	43	37	39	27	46	34	41	25	41	31	47
	Utilisé	19	15	14	13	24	11	24	18	12	15	22
St-Gall	Potentiel	10	11	6	8	14	11	11	11	5	7	4
	Utilisé	4	4	3	4	5	4	5	4	2	2	3
Ø réseaux	Potentiel	104	100	96	86	122	94	121	100	100	109	111
	Utilisé	44	42	48	43	56	39	65	56	38	53	53

* donneur potentiel

** donneur utilisé

Taux de consentement DBD

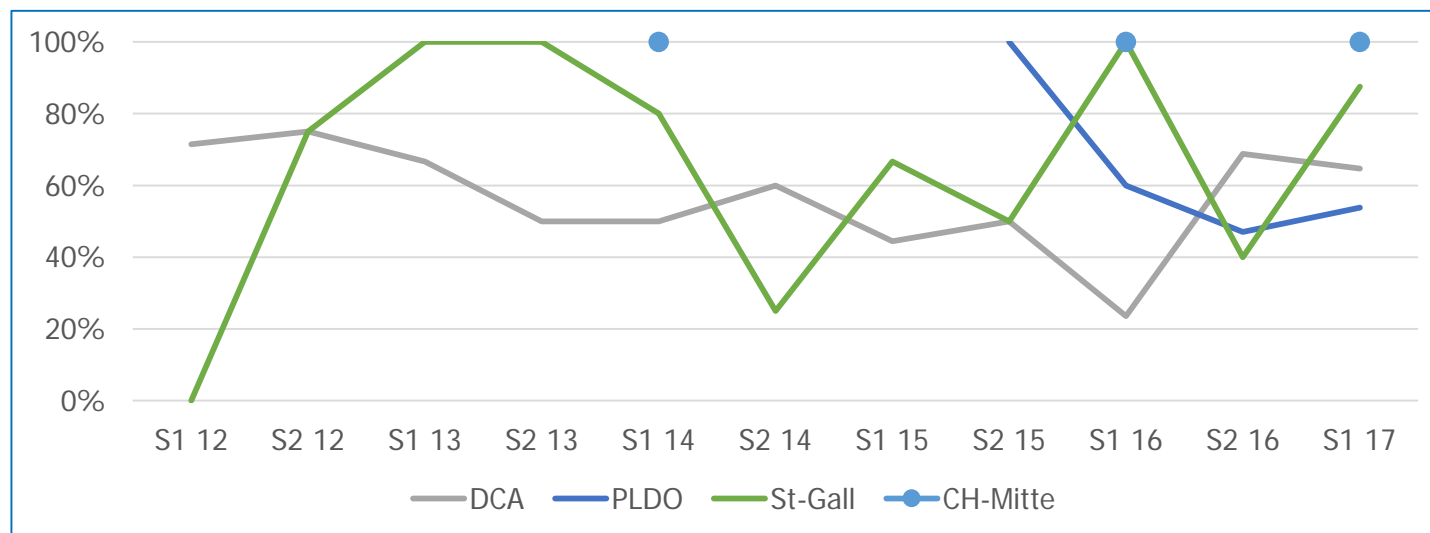


Taux de consentement en % par réseau et semestre.

Taux de consentement DBD

	Total (n)	S1 12	S2 12	S1 13	S2 13	S1 14	S2 14	S1 15	S2 15	S1 16	S2 16	S1 17
CH-Mitte	Approche	42	49	50	66	67	64	79	68	72	71	78
	Consentement	14	18	28	29	27	24	30	34	24	32	25
DCA	Approche	19	31	28	36	35	18	43	25	39	40	36
	Consentement	4	15	11	9	10	5	12	11	13	12	7
Lucerne	Approche	8	10	11	5	8	5	7	6	9	8	7
	Consentement	5	4	6	2	0	4	3	3	4	2	4
PLDO	Approche	41	40	38	32	40	33	40	32	37	33	43
	Consentement	24	24	19	17	26	20	31	22	19	18	32
St-Gall	Approche	13	12	11	11	16	12	18	13	11	8	11
	Consentement	6	4	4	4	6	5	6	4	2	2	4
Ø réseaux	Approche	123	142	138	150	166	132	187	144	168	160	175
	Consentement	53	65	68	61	69	58	82	74	62	66	72

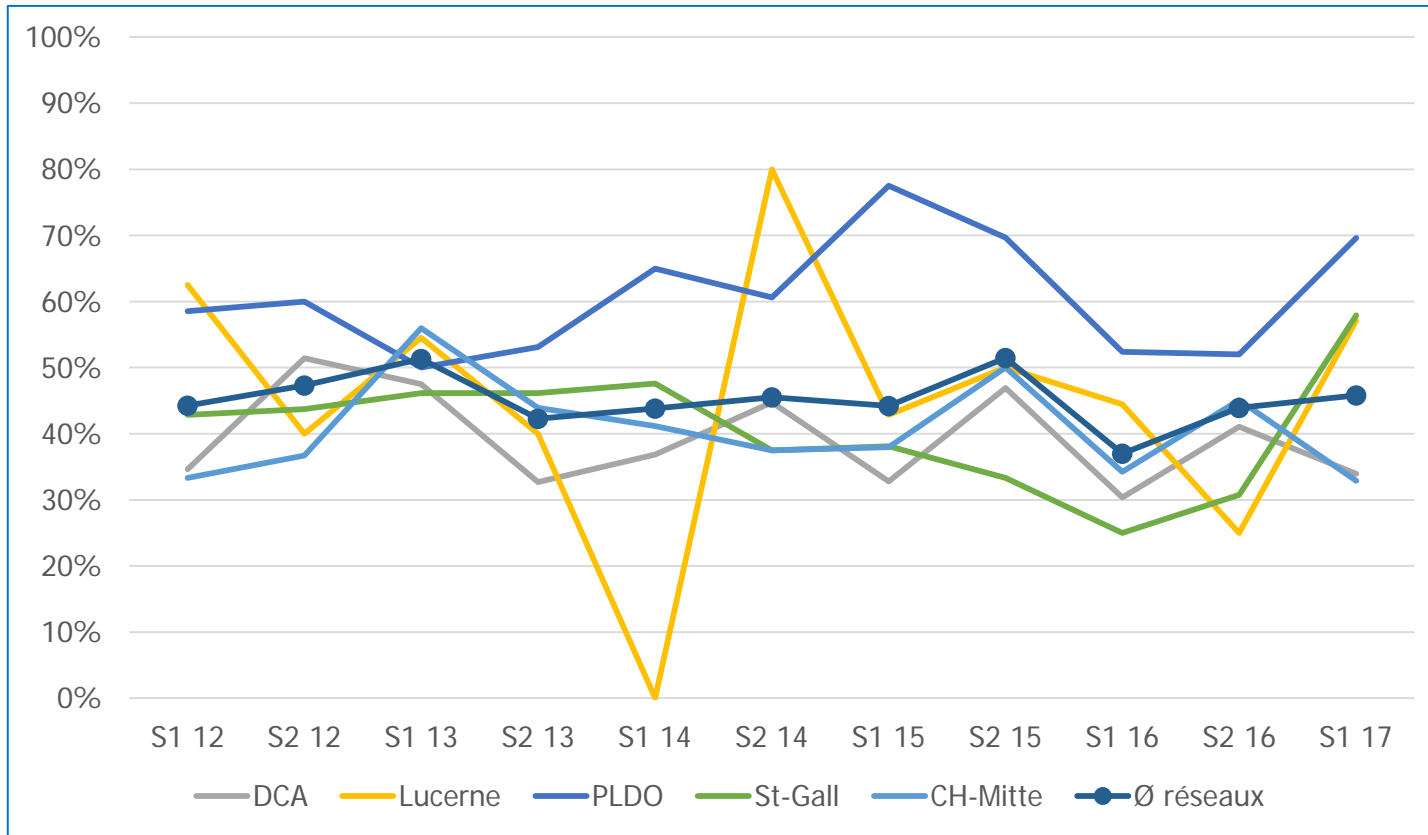
Taux consentement DCD



Taux de consentement en % par réseau avec un programme DCD et semestre.

	Total (n)	S1 12	S2 12	S1 13	S2 13	S1 14	S2 14	S1 15	S2 15	S1 16	S2 16	S1 17
CH-Mitte	Approche					1				1		1
	Consentement					1				1		1
DCA	Approche	7	4	12	16	22	20	18	24	17	16	17
	Consentement	5	3	8	8	11	12	8	12	4	11	11
PLDO	Approche								1	5	17	13
	Consentement								1	3	8	7
St-Gall	Approche	1	4	2	2	5	4	3	2	1	5	8
	Consentement	0	3	2	2	4	1	2	1	1	2	7

Taux de consentement DBD & DCD



Taux de consentement en % par réseau et semestre.

Taux de consentement DBD & DCD

	Total (n)	S1 12	S2 12	S1 13	S2 13	S1 14	S2 14	S1 15	S2 15	S1 16	S2 16	S1 17
CH-Mitte	Approche	42	49	50	66	68	64	79	68	73	71	79
	Consentement	14	18	28	29	28	24	30	34	25	32	26
DCA	Approche	26	35	40	52	57	38	61	49	56	56	53
	Consentement	9	18	19	17	21	17	20	23	17	23	18
Lucerne	Approche	8	10	11	5	8	5	7	6	9	8	7
	Consentement	5	4	6	2	0	4	3	3	4	2	4
PLDO	Approche	41	40	38	32	40	33	40	33	42	50	56
	Consentement	24	24	19	17	26	20	31	23	22	26	39
St-Gall	Approche	14	16	13	13	21	16	21	15	12	13	19
	Consentement	6	7	6	6	10	6	8	5	3	4	11
Ø réseaux	Approche	131	150	152	168	194	156	208	171	192	198	214
	Consentement	58	71	78	71	85	71	92	88	71	87	98

Nombre de cas par million d'habitants (DBD)

S1 2017	CH	CH-M	DCA	LU	PLDO	SG
Décès	213.8	221.1	245.2	152.1	207.8	136.0
Affection neurologique	67.7	75.5	56.0	40.4	81.0	48.8
Considérés comme Donneurs Potentiels	24.0	35.7	16.5	17.3	20.5	26.2
Donneurs Possibles	58.0	66.4	46.7	30.8	68.3	45.3
Donneurs Potentiels	13.3	13.9	8.1	13.5	18.6	7.0
Donneurs Eligibles	8.7	9.8	3.4	7.7	13.0	5.2
Donneurs Effectifs	6.4	7.4	2.5	7.7	9.1	5.2
Approches	20.8	32.0	15.3	13.5	17.0	19.2
Consentements	8.6	10.3	3.0	7.7	12.6	7.0

Population 2016

Source: <https://www.bfs.admin.ch/bfs/fr/home/statistiques/population/effectif-evolution/population.html>