



Vergleich Transplantationszentren – Halbjahresauswertung swissPOD Standard Reporting

1. Halbjahr 2016 (DBD)

- > Im ersten Halbjahr 2016 wurden weniger Patienten, die an einer neurologischen Pathologie verstarben, zu Organspender. Dementsprechend sank die DBD Spendeeffizienz von 15% auf 8%.
- > Die Umsetzungsrate ist im Vergleich zur zweiten Jahreshälfte 2015 von 59% auf 38% gesunken. Dies bedeutet, dass rund 21% weniger Patienten zu Organspendern wurden, bei denen die Wahrscheinlichkeit bestand, dass sie die Hirntodkriterien erfüllen.
- > Diese Entwicklung erklärt auch die Abnahme in den Transplantationszentren von 40 DBD-Spender in der zweiten Jahreshälfte 2015 auf 24 DBD-Spender im 1. Halbjahr 2016.
- > Die Zustimmungsrate liegt bei rund 34%.

(Population: Todesfälle auf Intensivstationen der Transplantationszentren)

DBD = Spender im Hirntod

DCD = Spender nach Herz-Kreislaufstillstand

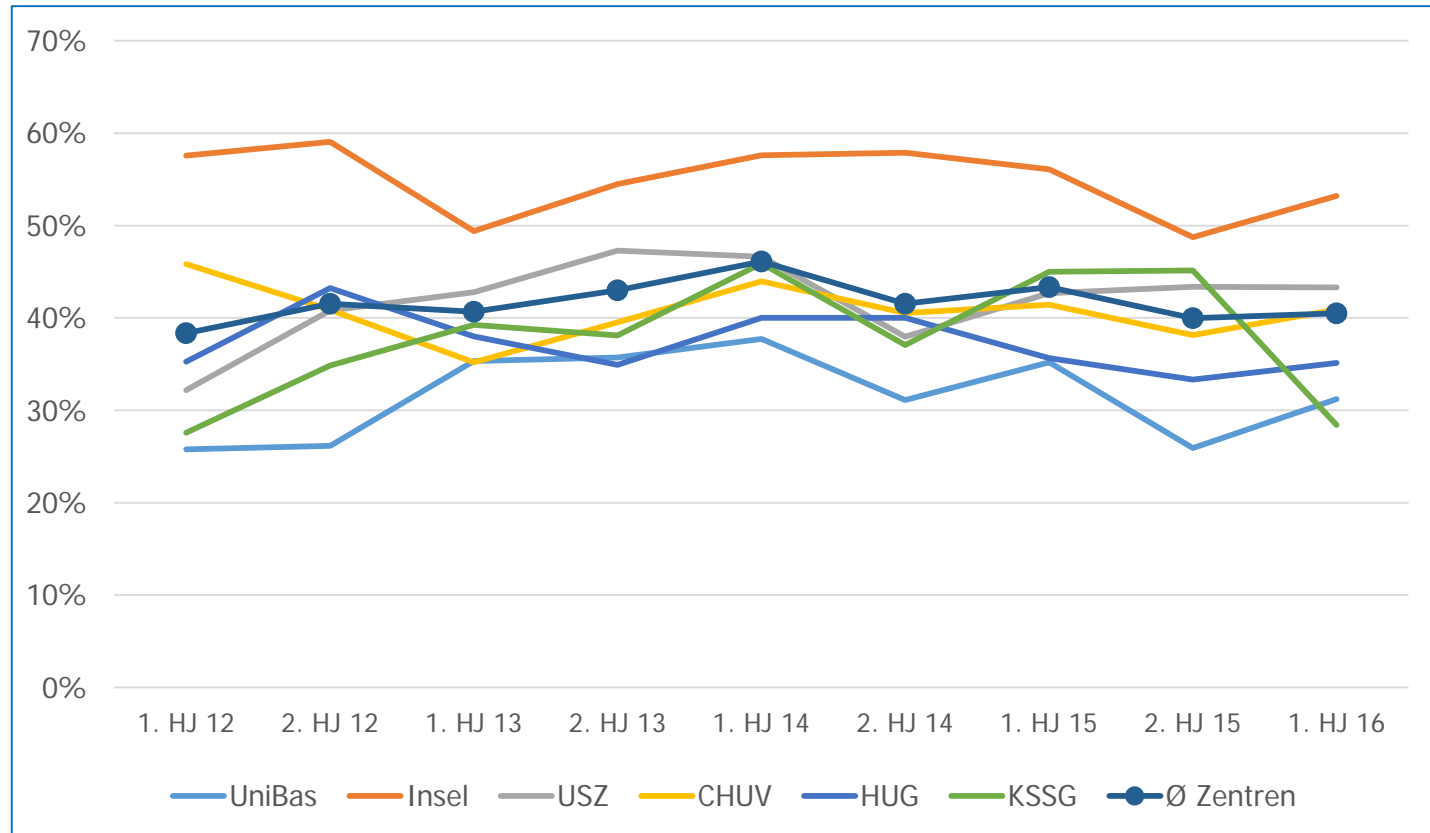
Ø Zentren = Durchschnitt Zentren

Effektiver Spender (DBD) = ein Patient als qualifizierter Spender mit vorliegender Zustimmung für die Organspende (Zustimmung von Patient und/oder Angehörigen)

Potentieller Spender (DBD) = ein intubierter Patient, der wahrscheinlich die klinischen Kriterien für die Hirntoddiagnose aufweist

Utilisierter Spender (DBD) = ein effektiver Spender, von dem mindestens ein Organ zur Transplantation verwendet wurde

Neurologische Pathologien

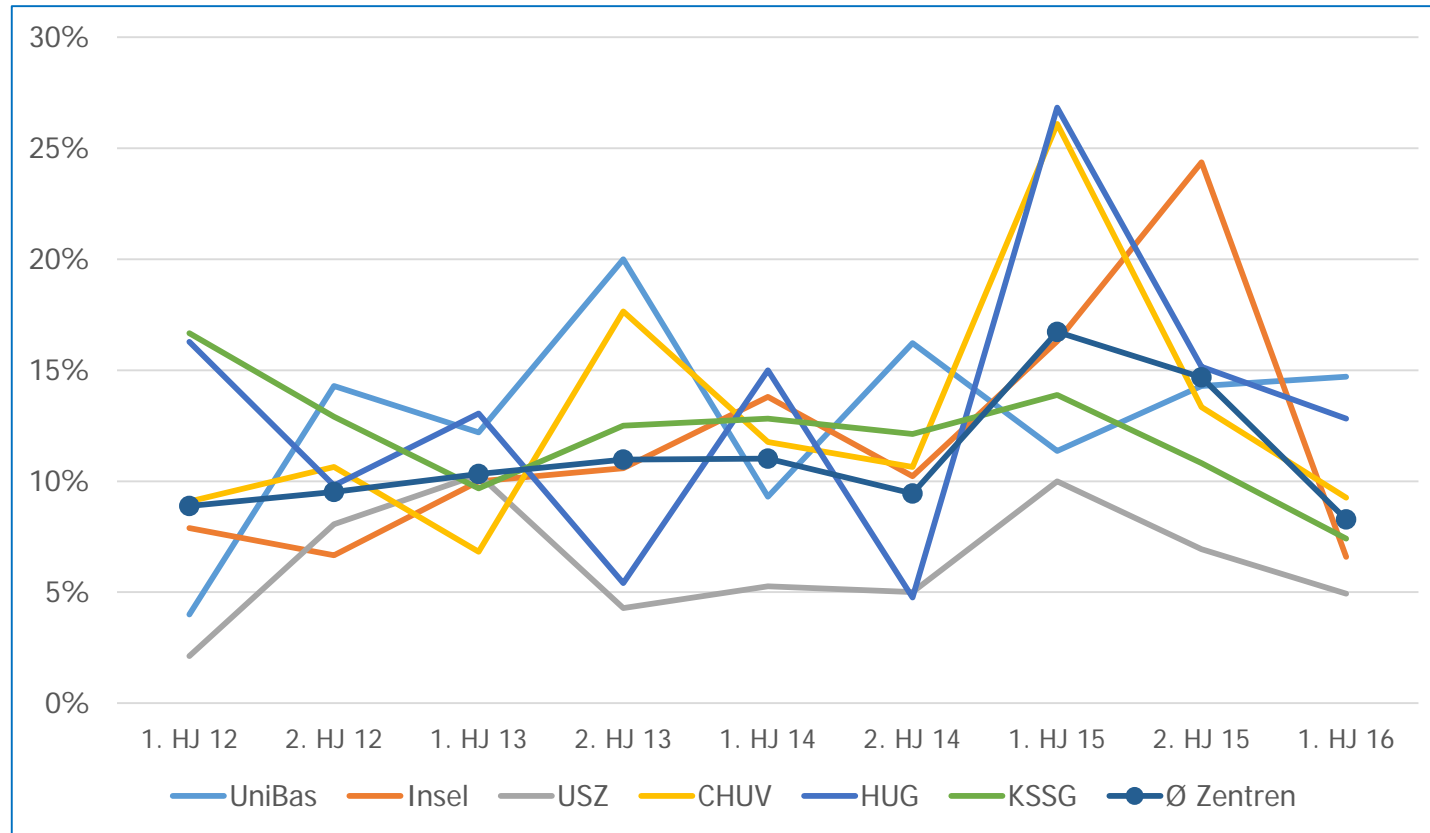


Prozentualer Anteil an Todesfällen aufgrund neurologischer Pathologien gemessen an der Gesamtzahl an Todesfällen.

Neurologische Pathologien

| | Anzahl (n) | 1. HJ 12 | 2. HJ 12 | 1. HJ 13 | 2. HJ 13 | 1. HJ 14 | 2. HJ 14 | 1. HJ 15 | 2. HJ 15 | 1. HJ 16 |
|-----------|--------------|----------|----------|----------|----------|----------|----------|----------|----------|----------|
| UniBas | Todesfälle | 97 | 107 | 116 | 98 | 114 | 119 | 125 | 108 | 109 |
| | Neuro. Path. | 25 | 28 | 41 | 35 | 43 | 37 | 44 | 28 | 34 |
| Insel | Todesfälle | 132 | 127 | 162 | 156 | 151 | 152 | 164 | 160 | 171 |
| | Neuro. Path. | 76 | 75 | 80 | 85 | 87 | 88 | 92 | 78 | 91 |
| USZ | Todesfälle | 146 | 152 | 159 | 148 | 163 | 158 | 164 | 166 | 187 |
| | Neuro. Path. | 47 | 62 | 68 | 70 | 76 | 60 | 70 | 72 | 81 |
| CHUV | Todesfälle | 120 | 115 | 125 | 129 | 116 | 116 | 111 | 118 | 132 |
| | Neuro. Path. | 55 | 47 | 44 | 51 | 51 | 47 | 46 | 45 | 54 |
| HUG | Todesfälle | 122 | 118 | 121 | 106 | 100 | 105 | 115 | 99 | 111 |
| | Neuro. Path. | 43 | 51 | 46 | 37 | 40 | 42 | 41 | 33 | 39 |
| KSSG | Todesfälle | 87 | 89 | 79 | 84 | 85 | 89 | 80 | 82 | 95 |
| | Neuro. Path. | 24 | 31 | 31 | 32 | 39 | 33 | 36 | 37 | 27 |
| Ø Zentren | Todesfälle | 704 | 708 | 762 | 721 | 729 | 739 | 759 | 733 | 805 |
| | Neuro. Path. | 270 | 294 | 310 | 310 | 336 | 307 | 329 | 293 | 326 |

Spende-Effizienz DBD



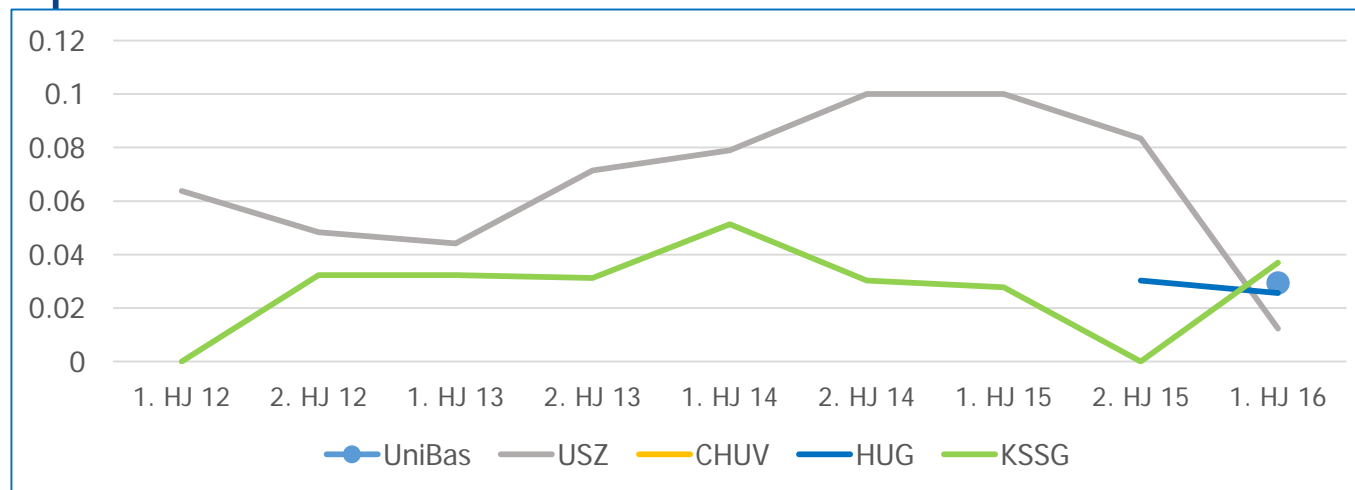
Organspende-Effizienz bei DBD-Spendern (effektive Spender in Bezug auf die Gesamtheit aller Todesfälle aufgrund neurologischer Pathologien).

Spende-Effizienz DBD

| | Anzahl (n) | 1. HJ 12 | 2. HJ 12 | 1. HJ 13 | 2. HJ 13 | 1. HJ 14 | 2. HJ 14 | 1. HJ 15 | 2. HJ 15 | 1. HJ 16 |
|--------------|--------------|----------|----------|----------|----------|----------|----------|----------|----------|----------|
| Unibas | Neuro. Path. | 25 | 28 | 41 | 35 | 43 | 37 | 44 | 28 | 34 |
| | Effektive* | 1 | 4 | 5 | 7 | 4 | 6 | 5 | 4 | 5 |
| Insel | Neuro. Path. | 76 | 75 | 80 | 85 | 87 | 88 | 92 | 78 | 91 |
| | Effektive | 6 | 5 | 8 | 9 | 12 | 9 | 15 | 19 | 6 |
| USZ | Neuro. Path. | 47 | 62 | 68 | 70 | 76 | 60 | 70 | 72 | 81 |
| | Effektive | 1 | 5 | 7 | 3 | 4 | 3 | 7 | 5 | 4 |
| CHUV | Neuro. Path. | 55 | 47 | 44 | 51 | 51 | 47 | 46 | 45 | 54 |
| | Effektive | 5 | 5 | 3 | 9 | 6 | 5 | 12 | 6 | 5 |
| HUG | Neuro. Path. | 43 | 51 | 46 | 37 | 40 | 42 | 41 | 33 | 39 |
| | Effektive | 7 | 5 | 6 | 2 | 6 | 2 | 11 | 5 | 5 |
| KSSG | Neuro. Path. | 24 | 31 | 31 | 32 | 39 | 33 | 36 | 37 | 27 |
| | Effektive | 4 | 4 | 3 | 4 | 5 | 4 | 5 | 4 | 2 |
| Ø Zentren | Neuro. Path. | 270 | 294 | 310 | 310 | 336 | 307 | 329 | 293 | 326 |
| | Effektive | 24 | 28 | 32 | 34 | 37 | 29 | 55 | 43 | 27 |

* Effektive Spender

Spende-Effizienz DCD

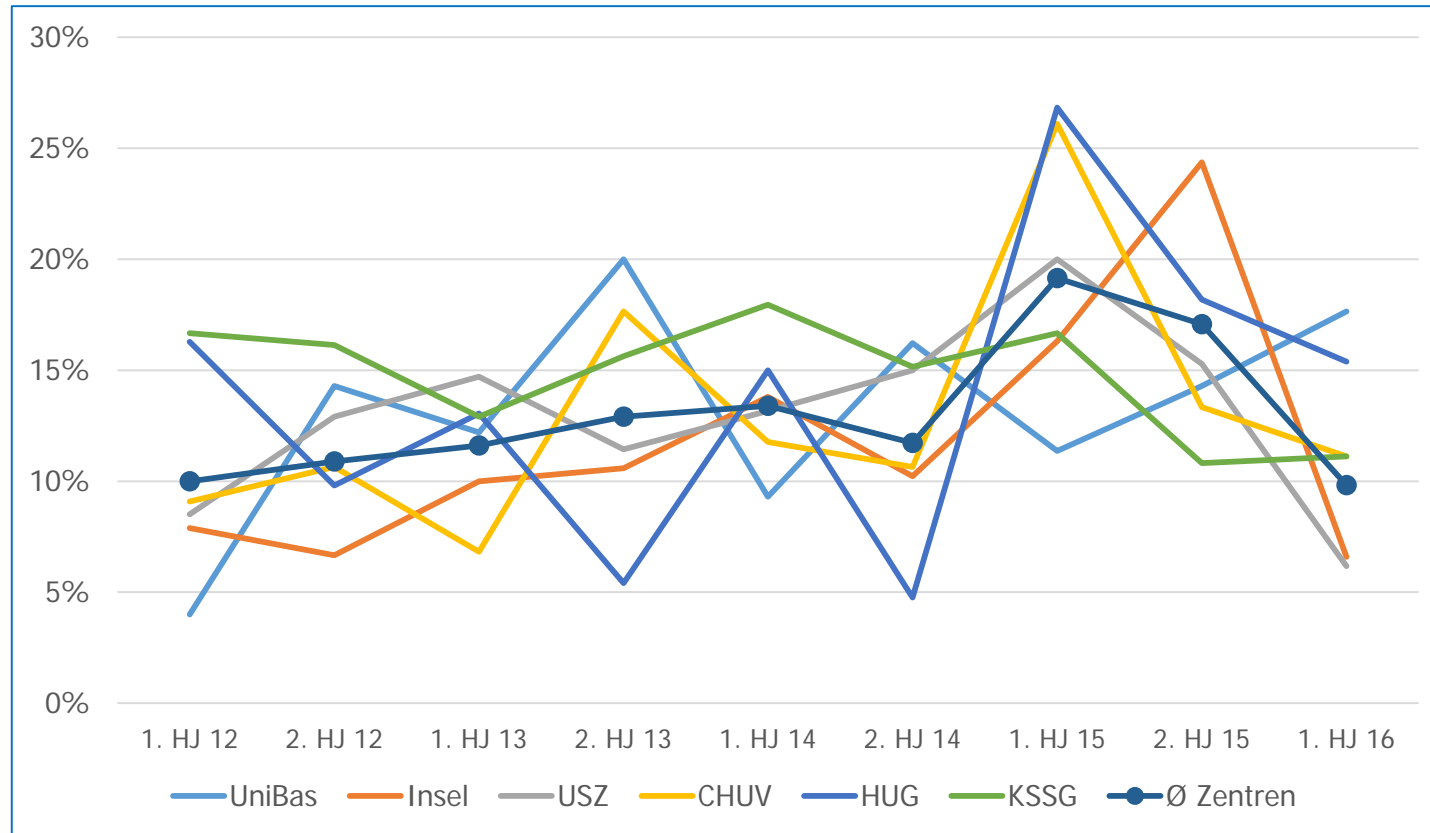


Organspende-Effizienz bei DCD-Spendern (effektive Spender in Bezug auf die Gesamtheit aller Todesfälle aufgrund neurologischer Pathologien).

| | Anzahl (n) | 1. HJ 12 | 2. HJ 12 | 1. HJ 13 | 2. HJ 13 | 1. HJ 14 | 2. HJ 14 | 1. HJ 15 | 2. HJ 15 | 1. HJ 16 |
|--------|--------------|----------|----------|----------|----------|----------|----------|----------|----------|----------|
| UniBas | Neuro. Path. | | | | | | | | | 34 |
| | Effektive* | | | | | | | | | 1 |
| USZ | Neuro. Path. | 47 | 62 | 68 | 70 | 76 | 60 | 70 | 72 | 81 |
| | Effektive | 3 | 3 | 3 | 5 | 6 | 6 | 7 | 6 | 1 |
| CHUV | Neuro. Path. | | | | | | | | | 54 |
| | Effektive | | | | | | | | | 1 |
| HUG | Neuro. Path. | | | | | | | | 33 | 39 |
| | Effektive | | | | | | | | 1 | 1 |
| KSSG | Neuro. Path. | 24 | 31 | 31 | 32 | 39 | 33 | 36 | 37 | 27 |
| | Effektive | 0 | 1 | 1 | 1 | 2 | 1 | 1 | 0 | 1 |

* effektive Spender

Spende-Effizienz DBD & DCD



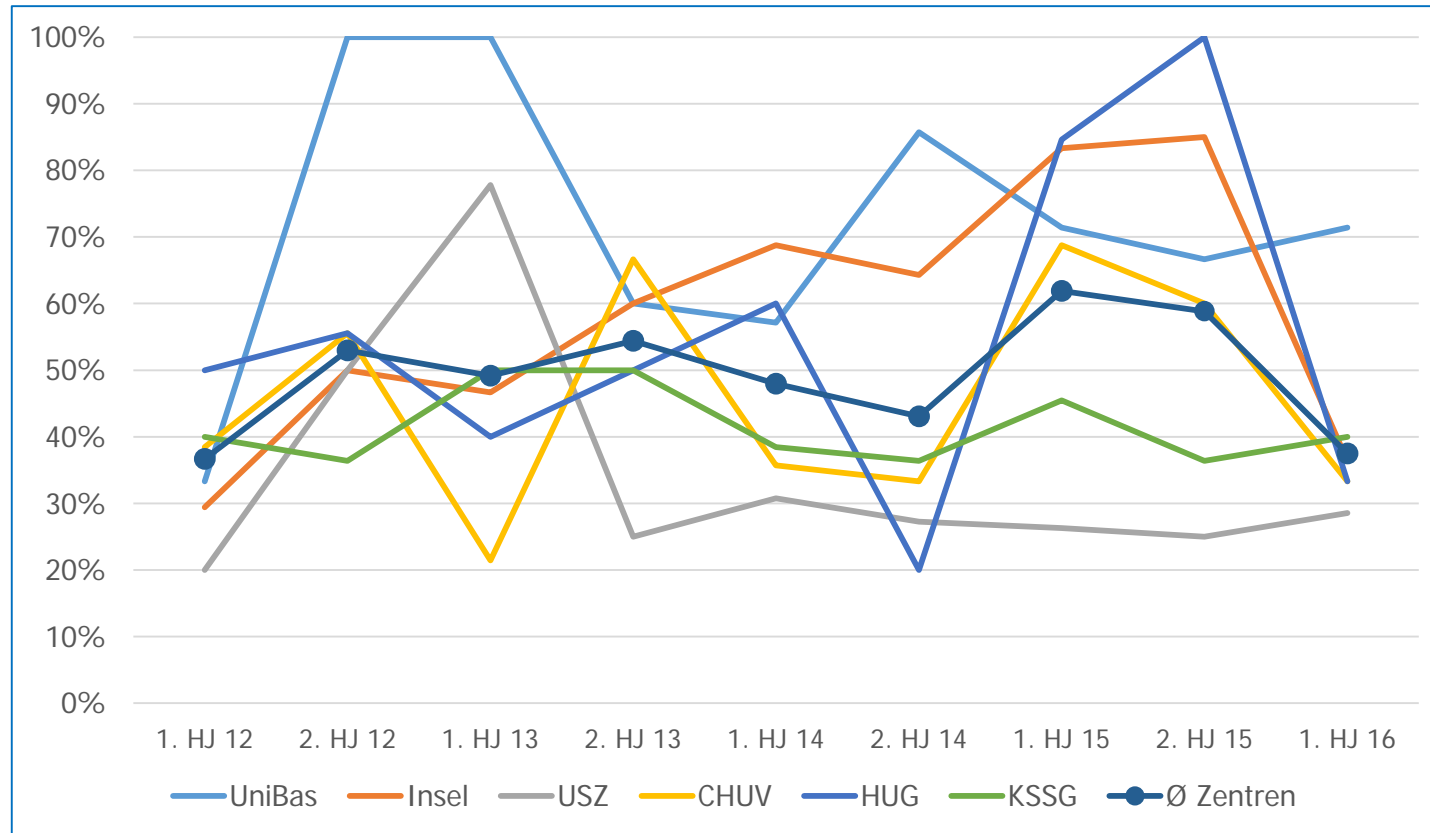
Organspende-Effizienz bei DCD- und DBD-Spendern (effektive Spender in Bezug auf die Gesamtheit aller Todesfälle aufgrund neurologischer Pathologien).

Spende-Effizienz DBD & DCD

| | Anzahl (n) | 1. HJ 12 | 2. HJ 12 | 1. HJ 13 | 2. HJ 13 | 1. HJ 14 | 2. HJ 14 | 1. HJ 15 | 2. HJ 15 | 1. HJ 16 |
|-----------|--------------|----------|----------|----------|----------|----------|----------|----------|----------|----------|
| Unibas | Neuro. Path. | 25 | 28 | 41 | 35 | 43 | 37 | 44 | 28 | 34 |
| | Effektive* | 1 | 4 | 5 | 7 | 4 | 6 | 5 | 4 | 6 |
| Insel | Neuro. Path. | 76 | 75 | 80 | 85 | 87 | 88 | 92 | 78 | 91 |
| | Effektive | 6 | 5 | 8 | 9 | 12 | 9 | 15 | 19 | 6 |
| USZ | Neuro. Path. | 47 | 62 | 68 | 70 | 76 | 60 | 70 | 72 | 81 |
| | Effektive | 4 | 8 | 10 | 8 | 10 | 9 | 14 | 11 | 5 |
| CHUV | Neuro. Path. | 55 | 47 | 44 | 51 | 51 | 47 | 46 | 45 | 54 |
| | Effektive | 5 | 5 | 3 | 9 | 6 | 5 | 12 | 6 | 6 |
| HUG | Neuro. Path. | 43 | 51 | 46 | 37 | 40 | 42 | 41 | 33 | 39 |
| | Effektive | 7 | 5 | 6 | 2 | 6 | 2 | 11 | 6 | 6 |
| KSSG | Neuro. Path. | 24 | 31 | 31 | 32 | 39 | 33 | 36 | 37 | 27 |
| | Effektive | 4 | 5 | 4 | 5 | 7 | 5 | 6 | 4 | 3 |
| Ø Zentren | Neuro. Path. | 270 | 294 | 310 | 310 | 336 | 307 | 329 | 293 | 326 |
| | Effektive | 27 | 32 | 36 | 40 | 45 | 36 | 63 | 50 | 32 |

* Effektive Spender

Umsetzungsrate DBD



Die Umsetzungsrate (in %): Anzahl utilized Spender dividiert durch die Anzahl potentieller Spender.

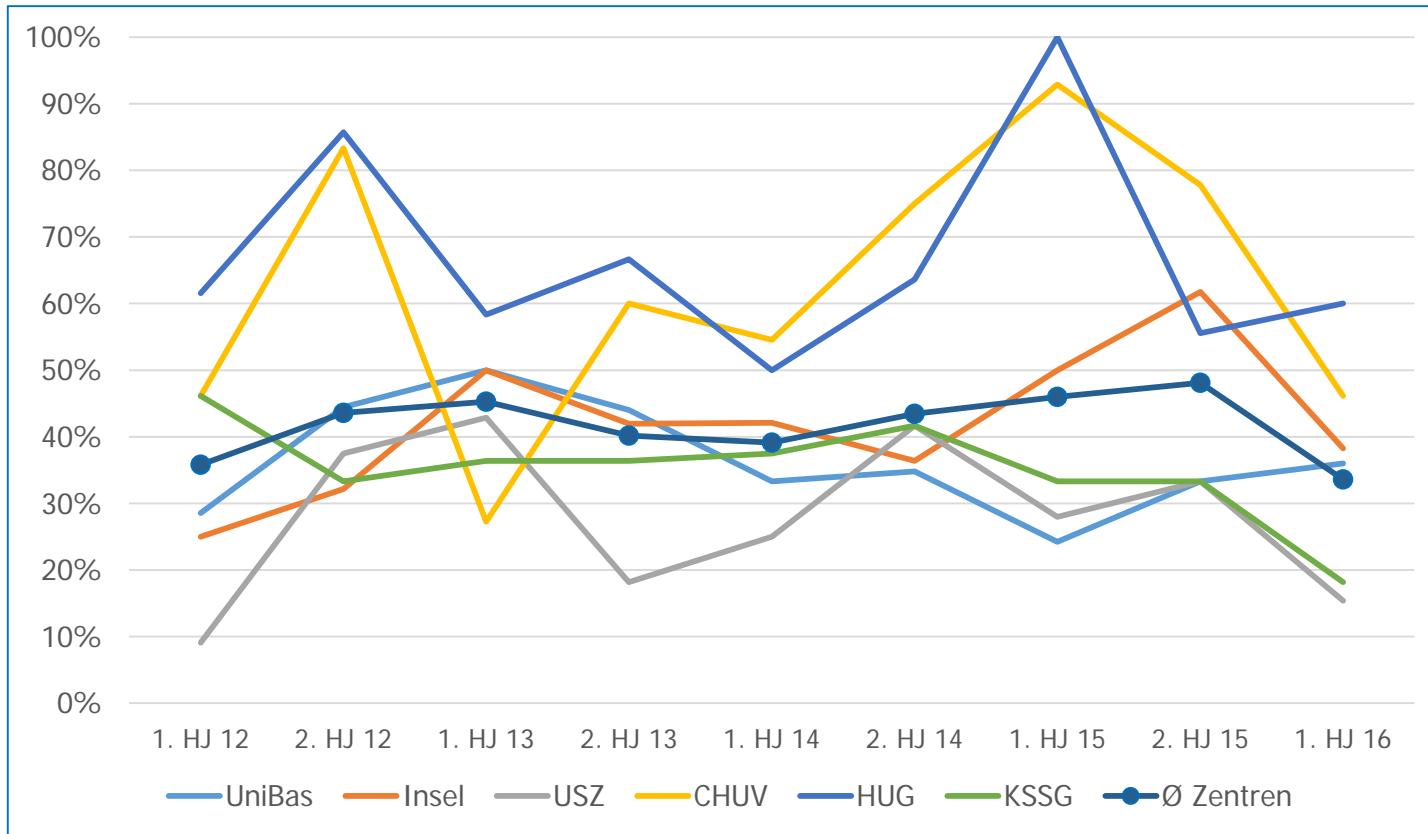
Umsetzungsrate DBD

| | Anzahl (n) | 1. HJ 12 | 2. HJ 12 | 1. HJ 13 | 2. HJ 13 | 1. HJ 14 | 2. HJ 14 | 1. HJ 15 | 2. HJ 15 | 1. HJ 16 |
|--------------|---------------|----------|----------|----------|----------|----------|----------|----------|----------|----------|
| Unibas | Potentielle* | 3 | 4 | 5 | 10 | 7 | 7 | 7 | 6 | 7 |
| | Utilisierte** | 1 | 4 | 5 | 6 | 4 | 6 | 5 | 4 | 5 |
| Insel | Potentielle | 17 | 10 | 15 | 15 | 16 | 14 | 18 | 20 | 11 |
| | Utilisierte | 5 | 5 | 7 | 9 | 11 | 9 | 15 | 17 | 4 |
| USZ | Potentielle | 5 | 8 | 9 | 8 | 13 | 11 | 19 | 16 | 14 |
| | Utilisierte | 1 | 4 | 7 | 2 | 4 | 3 | 5 | 4 | 4 |
| CHUV | Potentielle | 13 | 9 | 14 | 12 | 14 | 12 | 16 | 10 | 15 |
| | Utilisierte | 5 | 5 | 3 | 8 | 5 | 4 | 11 | 6 | 5 |
| HUG | Potentielle | 12 | 9 | 10 | 4 | 10 | 10 | 13 | 5 | 12 |
| | Utilisierte | 6 | 5 | 4 | 2 | 6 | 2 | 11 | 5 | 4 |
| KSSG | Potentielle | 10 | 11 | 6 | 8 | 13 | 11 | 11 | 11 | 5 |
| | Utilisierte | 4 | 4 | 3 | 4 | 5 | 4 | 5 | 4 | 2 |
| Ø Zentren | Potentielle | 60 | 51 | 59 | 57 | 73 | 65 | 84 | 68 | 64 |
| | Utilisierte | 22 | 27 | 29 | 31 | 35 | 28 | 52 | 40 | 24 |

* potentielle Spender

** utilisierte Spender

Zustimmungsrate DBD

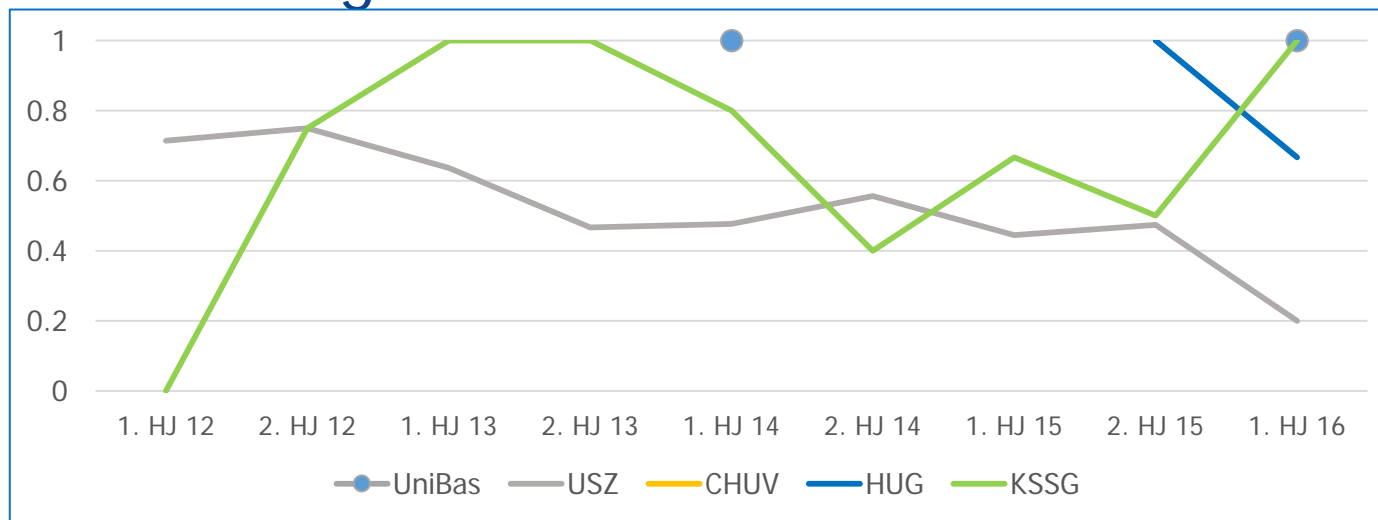


Zustimmungsrate (in %) nach Transplantations-Zentrum und Halbjahr.

Zustimmungsrate DBD

| | Anzahl (n) | 1. HJ 12 | 2. HJ 12 | 1. HJ 13 | 2. HJ 13 | 1. HJ 14 | 2. HJ 14 | 1. HJ 15 | 2. HJ 15 | 1. HJ 16 |
|--------------|--------------|----------|----------|----------|----------|----------|----------|----------|----------|----------|
| Unibas | Anfragen | 7 | 9 | 20 | 25 | 18 | 23 | 33 | 24 | 25 |
| | Zustimmungen | 2 | 4 | 10 | 11 | 6 | 8 | 8 | 8 | 9 |
| Insel | Anfragen | 24 | 28 | 20 | 31 | 38 | 33 | 36 | 34 | 34 |
| | Zustimmungen | 6 | 9 | 10 | 13 | 16 | 12 | 18 | 21 | 13 |
| USZ | Anfragen | 11 | 16 | 21 | 22 | 20 | 12 | 25 | 18 | 26 |
| | Zustimmungen | 1 | 6 | 9 | 4 | 5 | 5 | 7 | 6 | 4 |
| CHUV | Anfragen | 13 | 6 | 11 | 15 | 11 | 8 | 14 | 9 | 13 |
| | Zustimmungen | 6 | 5 | 3 | 9 | 6 | 6 | 13 | 7 | 6 |
| HUG | Anfragen | 13 | 7 | 12 | 3 | 12 | 11 | 11 | 9 | 10 |
| | Zustimmungen | 8 | 6 | 7 | 2 | 6 | 7 | 11 | 5 | 6 |
| KSSG | Anfragen | 13 | 12 | 11 | 11 | 16 | 12 | 18 | 12 | 11 |
| | Zustimmungen | 6 | 4 | 4 | 4 | 6 | 5 | 6 | 4 | 2 |
| Ø Zentren | Anfragen | 81 | 78 | 95 | 107 | 115 | 99 | 137 | 106 | 119 |
| | Zustimmungen | 29 | 34 | 43 | 43 | 45 | 43 | 63 | 51 | 40 |

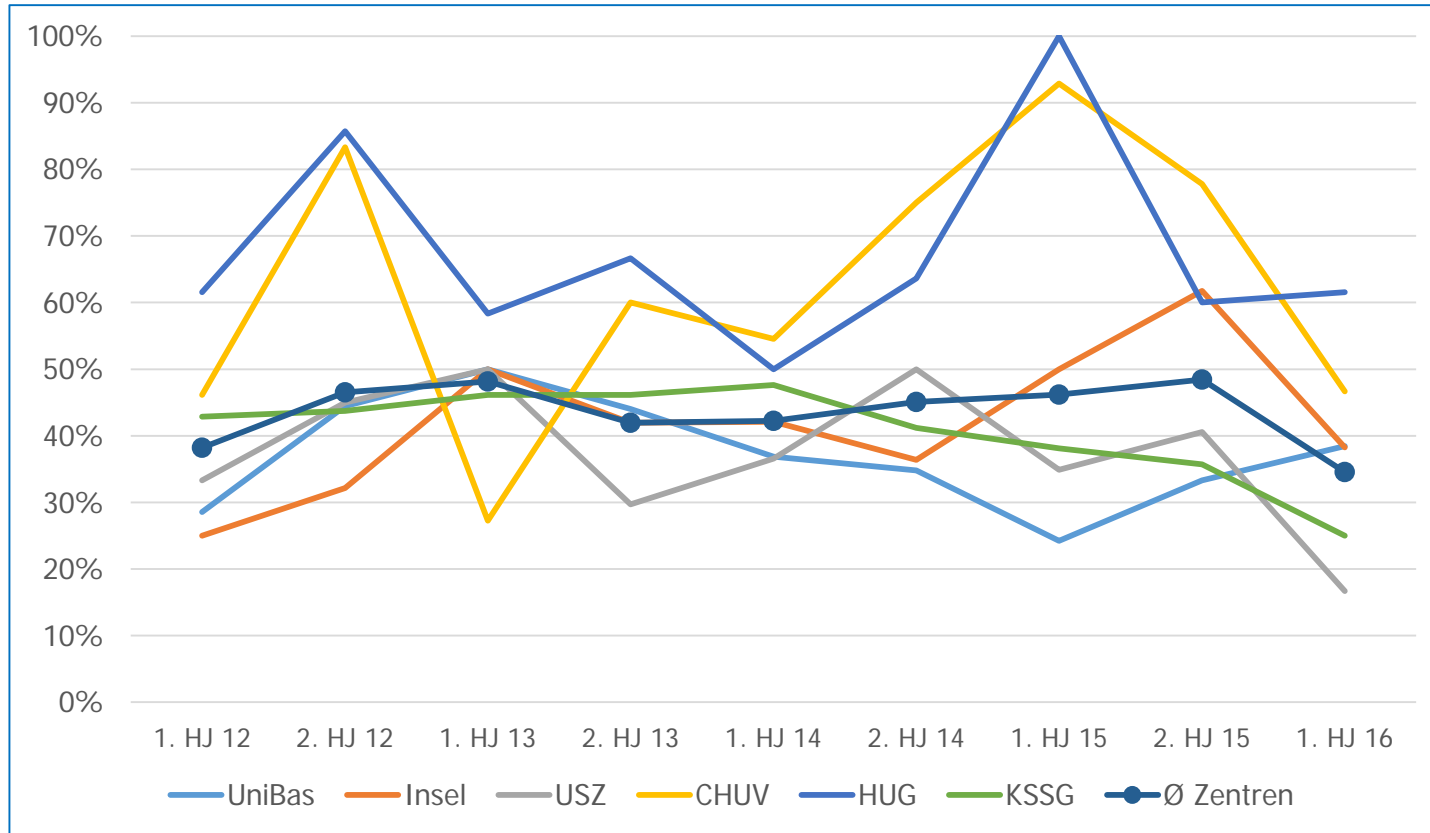
Zustimmungsrate DCD



Zustimmungsrate in % nach Transplantations-Zentrum mit DCD Programm und Halbjahr.

| | Anzahl (n) | 1. HJ 12 | 2. HJ 12 | 1. HJ 13 | 2. HJ 13 | 1. HJ 14 | 2. HJ 14 | 1. HJ 15 | 2. HJ 15 | 1. HJ 16 |
|--------|--------------|----------|----------|----------|----------|----------|----------|----------|----------|----------|
| UniBas | Anfragen | | | | | 1 | | | | 1 |
| | Zustimmungen | | | | | 1 | | | | 1 |
| USZ | Anfragen | 7 | 4 | 11 | 15 | 21 | 18 | 18 | 19 | 10 |
| | Zustimmungen | 5 | 3 | 7 | 7 | 10 | 10 | 8 | 9 | 2 |
| CHUV | Anfragen | | | | | | | | | 2 |
| | Zustimmungen | | | | | | | | | 1 |
| HUG | Anfragen | | | | | | | | 1 | 3 |
| | Zustimmungen | | | | | | | | 1 | 2 |
| KSSG | Anfragen | 1 | 4 | 2 | 2 | 5 | 5 | 3 | 2 | 1 |
| | Zustimmungen | 0 | 3 | 2 | 2 | 4 | 2 | 2 | 1 | 1 |

Zustimmungsrate DBD & DCD



Zustimmungsrate in % nach Transplantations-Zentrum und Halbjahr.

Zustimmungsrate DBD & DCD

| | Anzahl (n) | 1. HJ 12 | 2. HJ 12 | 1. HJ 13 | 2. HJ 13 | 1. HJ 14 | 2. HJ 14 | 1. HJ 15 | 2. HJ 15 | 1. HJ 16 |
|--------------|--------------|----------|----------|----------|----------|----------|----------|----------|----------|----------|
| Unibas | Anfragen | 7 | 9 | 20 | 25 | 19 | 23 | 33 | 24 | 26 |
| | Zustimmungen | 2 | 4 | 10 | 11 | 7 | 8 | 8 | 8 | 10 |
| Insel | Anfragen | 24 | 28 | 20 | 31 | 38 | 33 | 36 | 34 | 34 |
| | Zustimmungen | 6 | 9 | 10 | 13 | 16 | 12 | 18 | 21 | 13 |
| USZ | Anfragen | 18 | 20 | 32 | 37 | 41 | 30 | 43 | 37 | 36 |
| | Zustimmungen | 6 | 9 | 16 | 11 | 15 | 15 | 15 | 15 | 6 |
| CHUV | Anfragen | 13 | 6 | 11 | 15 | 11 | 8 | 14 | 9 | 15 |
| | Zustimmungen | 6 | 5 | 3 | 9 | 6 | 6 | 13 | 7 | 7 |
| HUG | Anfragen | 13 | 7 | 12 | 3 | 12 | 11 | 11 | 10 | 13 |
| | Zustimmungen | 8 | 6 | 7 | 2 | 6 | 7 | 11 | 6 | 8 |
| KSSG | Anfragen | 14 | 16 | 13 | 13 | 21 | 17 | 21 | 14 | 12 |
| | Zustimmungen | 6 | 7 | 6 | 6 | 10 | 7 | 8 | 5 | 3 |
| Ø Zentren | Anfragen | 89 | 86 | 108 | 124 | 142 | 122 | 158 | 128 | 136 |
| | Zustimmungen | 34 | 40 | 52 | 52 | 60 | 55 | 73 | 62 | 47 |